



## INFORMACION Y CONTROL DE PUBLICACIONES, S.A.

Serrano, 21 - 6 planta - Tel. 91 435 00 32 Fax 91 435 96 05 - 28001 MADRID  
Entença, 218 Entr. 7 - Tel 93 439 24 18 Fax 93 419 25 34 - 08029 BARCELONA

**Título:** DIARIO DE CÁDIZ  
**URL Primaria:** http://www.diariodecadiz.es  
**Editor:** Diario de Cádiz, S.L.  
**Domicilio:** Ceballos, 1  
**Ciudad:** 11003 CÁDIZ  
**Teléfono:** 95 622 67 05  
**Fax:** 95 622 79 52  
**E-mail:** digital@diariodecadiz.com  
**Clasificación:** Noticias e Información  
**Sub-Clasificación:** Noticias globales y actualidad

Joly digital  
diariodecadiz.es

### 1. Cifras totales y promedios (Nacional e Internacional)

MES - AÑO	NAVEGADORES UNICOS	VISITAS	PAGINAS
Abril - 2013	525.317	1.499.416	5.171.903
<b>PROMEDIO DIARIO</b>	<b>40.186</b>	<b>49.981</b>	<b>172.397</b>
<b>PROMEDIO LUNES-VIERNES</b>	<b>42.745</b>	<b>52.884</b>	<b>185.424</b>
<b>PROMEDIO SABADO-DOMINGO</b>	<b>33.150</b>	<b>41.997</b>	<b>136.571</b>
<b>PAGINAS / VISITAS</b>	<b>3,45</b>		
<b>DURACION MEDIA VISITAS</b>	<b>0:12:41</b>		
<b>DURACION MEDIA PAGINAS</b>	<b>0:03:41</b>		

### 2. Secciones (Nacional e Internacional)

	PAGINAS	%
<b>HOME</b>	1.886.623	36.48 %
<b>RESTO</b>	3.285.280	63.52 %

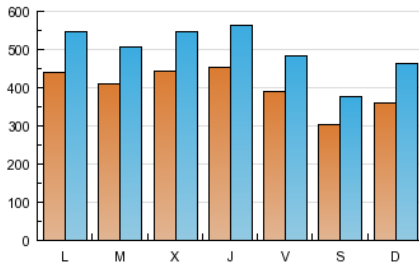
### 3. Por día del mes (Nacional e Internacional)

Día	N. únicos	Visitas	Páginas	Día	N. únicos	Visitas	Páginas	Día	N. únicos	Visitas	Páginas
1	45.780	56.361	203.116	11	41.861	51.404	167.014	21	34.079	43.886	140.482
2	41.150	50.497	166.979	12	36.784	45.110	149.917	22	43.333	53.438	170.775
3	55.754	68.754	216.306	13	29.498	36.520	118.228	23	41.476	51.069	168.706
4	56.561	69.609	268.568	14	34.993	44.960	141.146	24	41.107	50.732	165.964
5	44.682	54.745	181.818	15	43.105	53.585	181.823	25	42.976	54.054	171.438
6	31.631	39.177	131.613	16	43.262	54.006	174.579	26	39.187	48.841	200.890
7	37.587	48.024	160.111	17	39.714	49.490	194.478	27	30.569	37.915	123.574
8	46.029	57.160	203.922	18	40.430	50.011	165.830	28	36.995	48.431	158.797
9	41.555	51.844	173.413	19	35.838	44.226	154.009	29	42.402	52.933	242.690
10	40.287	49.715	174.481	20	29.846	37.063	118.615	30	37.108	45.856	182.621

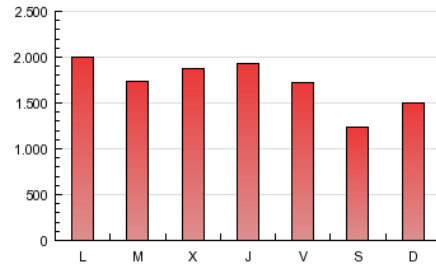
4. Gráficas (Nacional e Internacional)

4.1 Por día de la semana (promedio)

N. únicos / Visitas (x 100)

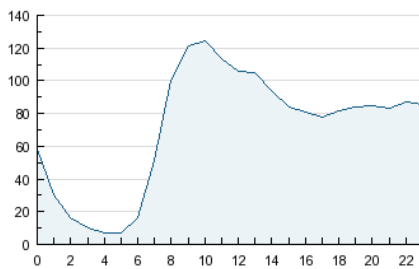


Páginas (x 100)

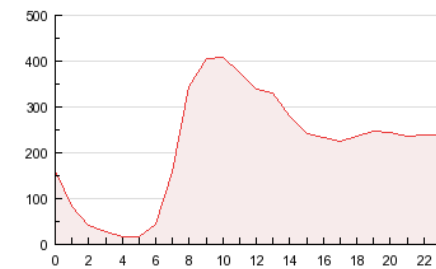


4.2 Por franja horaria (promedio)

Visitas (x 1000)

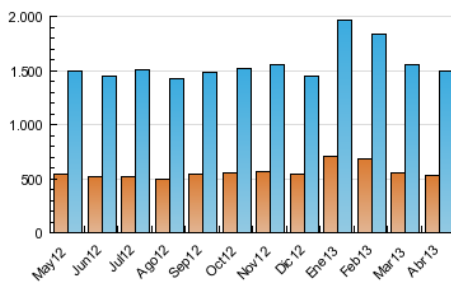


Páginas (x 1000)

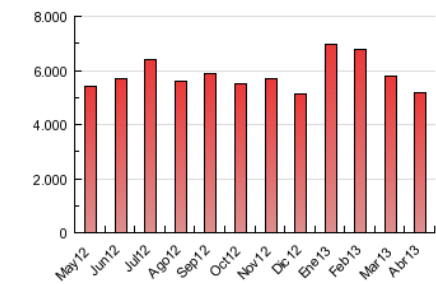


4.3 Por meses

N. únicos / Visitas (x 1000)



Páginas (x 1000)





## INFORMACION Y CONTROL DE PUBLICACIONES, S.A.

Serrano, 21 - 6 planta - Tel. 91 435 00 32 Fax 91 435 96 05 - 28001 MADRID  
Entença, 218 Entr. 7 - Tel 93 439 24 18 Fax 93 419 25 34 - 08029 BARCELONA

### Anexo - Tráfico Nacional

**Título:** DIARIO DE CÁDIZ  
**URL Primaria:** http://www.diariodecadiz.es  
**Editor:** Diario de Cádiz, S.L.  
**Domicilio:** Ceballos, 1  
**Ciudad:** 11003 CÁDIZ  
**Teléfono:** 95 622 67 05  
**Fax:** 95 622 79 52  
**E-mail:** digital@diariodecadiz.com  
**Clasificación:** Noticias e Información  
**Sub-Clasificación:** Noticias globales y actualidad

Joly digital  
diariodecadiz.es

#### 1. Cifras totales y promedios (Nacional)

MES - AÑO	NAVEGADORES UNICOS	VISITAS	PAGINAS
Abril - 2013	468.038	1.398.375	4.900.729
<b>PROMEDIO DIARIO</b>	<b>37.276</b>	<b>46.613</b>	<b>163.358</b>
<b>PROMEDIO LUNES-VIERNES</b>	<b>39.636</b>	<b>49.299</b>	<b>175.666</b>
<b>PROMEDIO SABADO-DOMINGO</b>	<b>30.786</b>	<b>39.225</b>	<b>129.510</b>
<b>PAGINAS / VISITAS</b>	<b>3,50</b>		
<b>DURACION MEDIA VISITAS</b>	<b>0:12:39</b>		
<b>DURACION MEDIA PAGINAS</b>	<b>0:03:37</b>		

#### 2. Secciones (Nacional)

	PAGINAS	%
<b>HOME</b>	1.811.128	36.96 %
<b>RESTO</b>	3.089.601	63.04 %

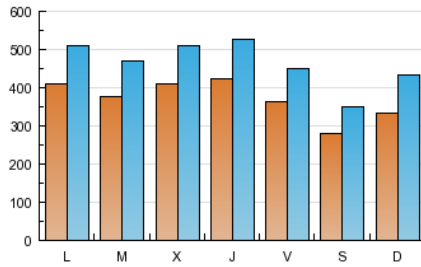
#### 3. Por día del mes (Nacional)

Día	N. únicos	Visitas	Páginas	Día	N. únicos	Visitas	Páginas	Día	N. únicos	Visitas	Páginas
1	42.577	52.713	192.825	11	38.736	47.803	157.773	21	31.747	41.144	133.564
2	37.946	46.889	157.936	12	33.899	41.802	140.812	22	40.202	49.805	161.979
3	52.263	64.810	206.395	13	27.234	33.890	111.540	23	38.238	47.407	159.027
4	52.895	65.380	257.106	14	32.558	42.081	134.290	24	37.806	46.943	156.553
5	41.529	51.163	172.473	15	40.095	50.059	172.227	25	39.957	50.574	162.671
6	29.298	36.507	124.568	16	39.938	50.133	164.443	26	36.281	45.487	190.617
7	35.016	44.980	152.127	17	36.763	46.026	184.132	27	28.280	35.259	116.596
8	42.744	53.327	193.052	18	37.419	46.501	156.566	28	34.547	45.505	151.133
9	38.336	48.157	163.838	19	33.153	41.090	145.290	29	39.505	49.539	231.167
10	37.340	46.311	164.809	20	27.604	34.437	112.258	30	34.359	42.653	172.962

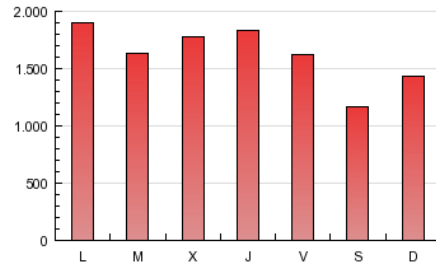
4. Gráficas (Nacional)

4.1 Por día de la semana (promedio)

N. únicos / Visitas (x 100)

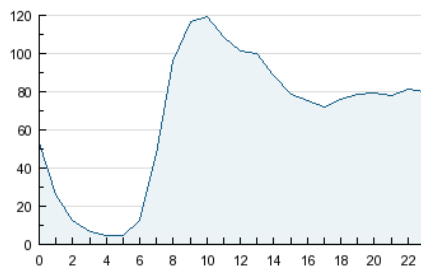


Páginas (x 100)

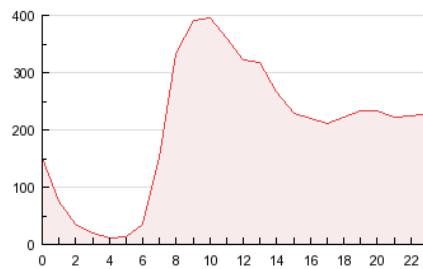


4.2 Por franja horaria (promedio)

Visitas (x 1000)

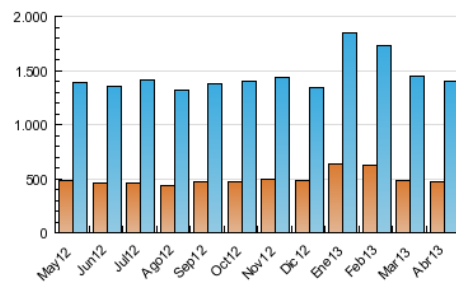


Páginas (x 1000)

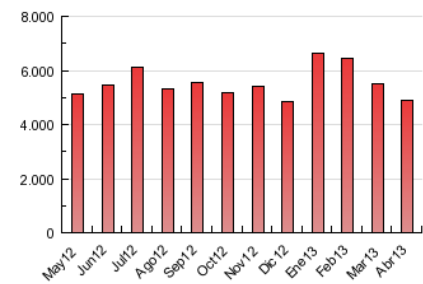


4.3 Por meses

N. únicos / Visitas (x 1000)



Páginas (x 1000)



## 5. Observaciones

Este Medio Electrónico de Comunicación ha sido medido por la herramienta Site Census de Nielsen que ha obtenido la calificación de \*\*\* (3 estrellas) en la homologación de OJDInteractiva

## 6. Definiciones básicas (Para más información ver Normas Técnicas para el Control de los Medios Electrónicos de Comunicación)

### Página Vista:

Conjunto de ficheros enviado a un usuario como resultado de una petición del mismo recibida por el servidor. Cuando la página está formada por varios marcos (frames), el conjunto de los mismos tendrá, a efectos de cómputo, la consideración de una página unitaria.

### Visita:

Una secuencia ininterrumpida de páginas servidas a un usuario válido. Si dicho usuario no realiza peticiones de páginas en un periodo de tiempo (30 min) la siguiente petición constituirá el inicio de una nueva visita.

### Navegador Único:

Total de combinaciones únicas de una dirección IP y un identificador adicional. Los medios pueden utilizar cookies o el Identificador de Alta de registro.

### Duración Página Vista:

Tiempo acumulado en segundos de todas las páginas vistas (en visitas de dos o más páginas vistas), dividido por el número total de páginas vistas.

### Duración Visita:

Tiempo en segundos de todas las visitas de dos o más páginas vistas, dividido por el número total de visitas de dos o más páginas vistas.

### Tráfico nacional:

Audiencia/difusión correspondiente a España medida en base a los datos de las direcciones IP registradas por el sistema de medición.

## 7. Opinión

De OJDinteractiva, la división de INFORMACIÓN Y CONTROL DE PUBLICACIONES S.A.:

Hemos examinado la información facilitada por el editor del medio electrónico para el periodo que comprende la presente certificación. Nuestro examen se ha realizado de acuerdo con las normas y procedimientos establecidos en las Normas Técnicas para el Control de los Medios Electrónicos de Comunicación.

En nuestra opinión, la presente acta presenta razonablemente la difusión/audiencia registrada por este medio electrónico.

### ADVERTENCIA:

El trabajo de OJDinteractiva, la división de INFORMACIÓN Y CONTROL DE PUBLICACIONES S.A (INTROL) se limita a la realización de pruebas para la revisión de los datos de recuento suministrados por el editor con la finalidad de expresar una opinión sobre la razonabilidad de dichos datos de acuerdo con las Normas Técnicas para el control de los MEC.

Por tanto, INTROL no acepta responsabilidad alguna por las inexactitudes o errores que puedan existir en los datos de recuento. Tampoco acepta ninguna responsabilidad por la falsedad en los datos de recuento recibidos del editor, ni por otros datos de medición que no están incluidos en el análisis.