



INFORMACION Y CONTROL DE PUBLICACIONES, S.A.

Velázquez, 46, 1º Drcha - Tel. 91 435 00 32 Fax 91 435 96 05 - 28001 - MADRID
 Entença, 218 Entr. 7 - Tel 93 439 24 18 Fax 93 419 25 34 - 08029 - BARCELONA

Título: WEBTOLEDO.COM
URL Primaria: http://www.webtoledo.com
Editor: Gonzalo Almenara Espallargues
Domicilio: Pasaje de las Hazas, 3D
Ciudad: 45002 TOLEDO
Teléfono:
Fax:
E-mail:
Clasificación: Noticias e Información
Sub-Clasificación: Noticias globales y actualidad



1. Cifras totales y promedios (Nacional e Internacional)

MES - AÑO	NAVEGADORES UNICOS	VISITAS	PAGINAS
Marzo - 2017	1.781	4.718	8.830
PROMEDIO DIARIO	123	152	285
PROMEDIO LUNES-VIERNES	143	177	332
PROMEDIO SABADO-DOMINGO	67	81	148
PAGINAS / VISITAS	1,87		
DURACION MEDIA VISITAS	0:02:13		
DURACION MEDIA PAGINAS	0:02:33		

2. Secciones (Nacional e Internacional)

	PAGINAS	%
HOME	2.947	33.37 %
RESTO	5.883	66.63 %

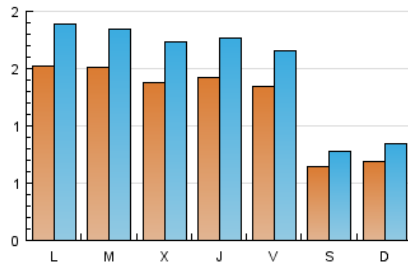
3. Por día del mes (Nacional e Internacional)

Día	N. únicos	Visitas	Páginas	Día	N. únicos	Visitas	Páginas	Día	N. únicos	Visitas	Páginas
1	145	177	335	11	63	73	136	21	149	184	348
2	133	167	320	12	66	83	157	22	131	166	320
3	142	173	304	13	178	223	402	23	135	171	350
4	66	83	163	14	167	201	388	24	138	163	316
5	69	83	146	15	123	158	311	25	70	84	145
6	133	155	270	16	141	183	383	26	69	81	144
7	151	180	319	17	132	164	317	27	146	193	369
8	147	183	341	18	59	73	144	28	136	173	302
9	140	168	301	19	73	88	150	29	142	180	349
10	146	184	356	20	149	184	331	30	162	194	350
								31	116	146	263

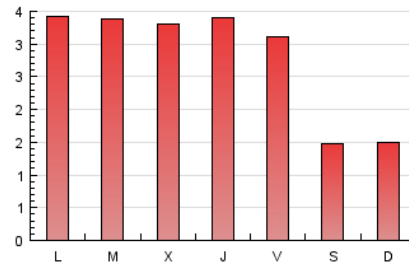
4. Gráficas (Nacional e Internacional)

4.1 Por día de la semana (promedio)

N. únicos / Visitas (x 100)

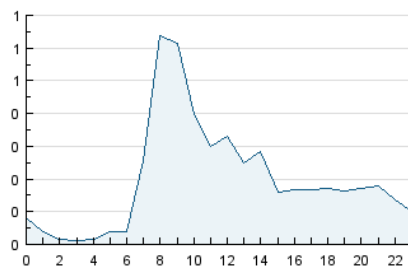


Páginas (x 100)

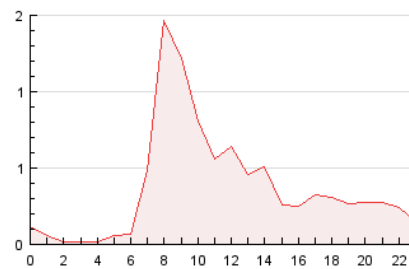


4.2 Por franja horaria (promedio)

Visitas (x 1000)

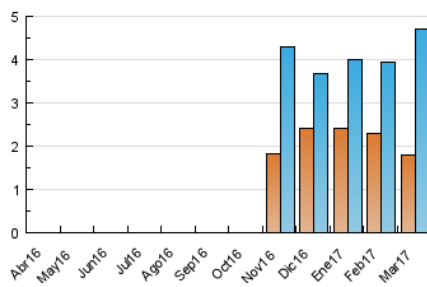


Páginas (x 1000)

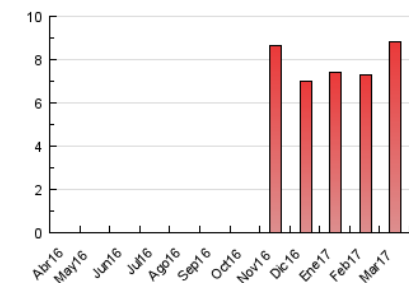


4.3 Por meses

N. únicos / Visitas (x 1000)



Páginas (x 1000)





INFORMACION Y CONTROL DE PUBLICACIONES, S.A.

Velázquez, 46, 1º Drcha - Tel. 91 435 00 32 Fax 91 435 96 05 - 28001 - MADRID
 Entença, 218 Entr. 7 - Tel 93 439 24 18 Fax 93 419 25 34 - 08029 - BARCELONA

Anexo - Tráfico Nacional

Título: WEBTOLEDO.COM
URL Primaria: http://www.webtoledo.com
Editor: Gonzalo Almenara Espallargues
Domicilio: Pasaje de las Hazas, 3D
Ciudad: 45002 TOLEDO
Teléfono:
Fax:
E-mail:
Clasificación: Noticias e Información
Sub-Clasificación: Noticias globales y actualidad



1. Cifras totales y promedios (Nacional)

MES - AÑO	NAVEGADORES UNICOS	VISITAS	PAGINAS
Marzo - 2017	1.704	4.635	8.740
PROMEDIO DIARIO	120	150	282
PROMEDIO LUNES-VIERNES	140	174	329
PROMEDIO SABADO-DOMINGO	65	79	146
PAGINAS / VISITAS	1,89		
DURACION MEDIA VISITAS	0:02:16		
DURACION MEDIA PAGINAS	0:02:33		

2. Secciones (Nacional)

	PAGINAS	%
HOME	2.932	33.55 %
RESTO	5.808	66.45 %

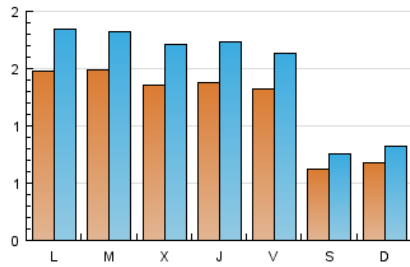
3. Por día del mes (Nacional)

Día	N. únicos	Visitas	Páginas	Día	N. únicos	Visitas	Páginas	Día	N. únicos	Visitas	Páginas
1	145	177	335	11	61	71	134	21	144	179	343
2	129	163	316	12	66	83	157	22	128	163	317
3	136	167	298	13	175	220	399	23	130	166	343
4	64	81	161	14	165	199	384	24	134	159	312
5	65	79	141	15	123	158	311	25	68	82	143
6	129	151	266	16	136	178	378	26	67	79	142
7	150	179	338	17	132	164	317	27	140	187	363
8	144	180	338	18	56	70	140	28	135	172	301
9	138	166	299	19	73	88	150	29	138	175	344
10	142	180	352	20	147	182	329	30	159	191	346
								31	116	146	263

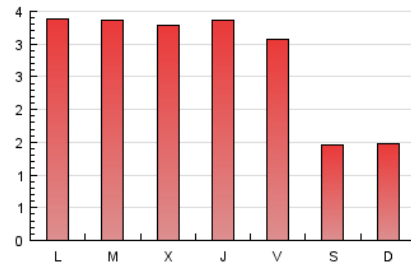
4. Gráficas (Nacional)

4.1 Por día de la semana (promedio)

N. únicos / Visitas (x 100)

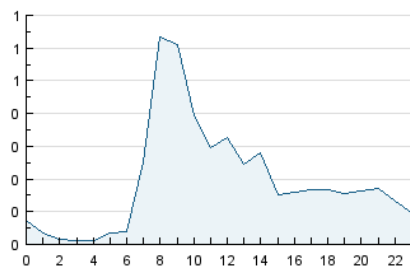


Páginas (x 100)

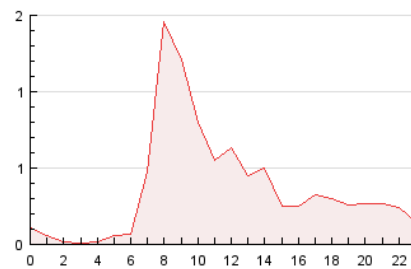


4.2 Por franja horaria (promedio)

Visitas (x 1000)

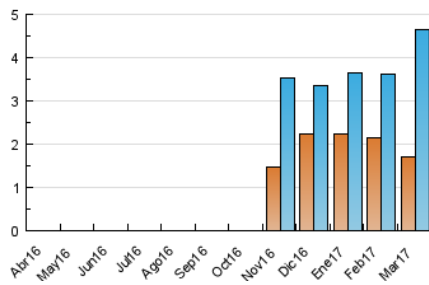


Páginas (x 1000)

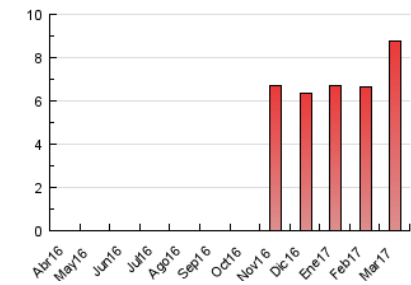


4.3 Por meses

N. únicos / Visitas (x 1000)



Páginas (x 1000)



5. Observaciones

Este Medio Electrónico de Comunicación ha sido medido por la herramienta Google Analytics de Google

6. Definiciones básicas (Para más información ver Normas Técnicas para el Control de los Medios Electrónicos de Comunicación)

Página Vista:

Conjunto de ficheros enviado a un usuario como resultado de una petición del mismo recibida por el servidor. Cuando la página está formada por varios marcos (frames), el conjunto de los mismos tendrá, a efectos de cómputo, la consideración de una página unitaria.

Visita:

Una secuencia ininterrumpida de páginas servidas a un usuario válido. Si dicho usuario no realiza peticiones de páginas en un periodo de tiempo (30 min) la siguiente petición constituirá el inicio de una nueva visita.

Navegador Único:

Total de combinaciones únicas de una dirección IP y un identificador adicional. Los medios pueden utilizar cookies o el Identificador de Alta de registro.

Duración Página Vista:

Tiempo acumulado en segundos de todas las páginas vistas (en visitas de dos o más páginas vistas), dividido por el número total de páginas vistas.

Duración Visita:

Tiempo en segundos de todas las visitas de dos o más páginas vistas, dividido por el número total de visitas de dos o más páginas vistas.

Tráfico nacional:

Audiencia/difusión correspondiente a España medida en base a los datos de las direcciones IP registradas por el sistema de medición.

7. Opinión

De OJDinteractiva, la división de INFORMACIÓN Y CONTROL DE PUBLICACIONES S.A.:

Hemos examinado la información facilitada por el editor del medio electrónico para el periodo que comprende la presente certificación. Nuestro examen se ha realizado de acuerdo con las normas y procedimientos establecidos en las Normas Técnicas para el Control de los Medios Electrónicos de Comunicación.

En nuestra opinión, la presente acta presenta razonablemente la difusión/audiencia registrada por este medio electrónico.

ADVERTENCIA:

El trabajo de OJDinteractiva, la división de INFORMACIÓN Y CONTROL DE PUBLICACIONES S.A (INTROL) se limita a la realización de pruebas para la revisión de los datos de recuento suministrados por el editor con la finalidad de expresar una opinión sobre la razonabilidad de dichos datos de acuerdo con las Normas Técnicas para el control de los MEC.

Por tanto, INTROL no acepta responsabilidad alguna por las inexactitudes o errores que puedan existir en los datos de recuento. Tampoco acepta ninguna responsabilidad por la falsedad en los datos de recuento recibidos del editor, ni por otros datos de medición que no están incluidos en el análisis.

Abril - 2017

OJDinteractiva