



INFORMACION Y CONTROL DE PUBLICACIONES, S.A.

Velázquez, 46, 1º Drcha - Tel. 91 435 00 32 Fax 91 435 96 05 - 28001 - MADRID
 Entença, 218 Entr. 7 - Tel 93 439 24 18 Fax 93 419 25 34 - 08029 - BARCELONA

Título: GUADALAJARADIARIO.ES
URL Primaria: http://www.guadalajaradiario.es
Editor: Barrados Comunicación y Publicidad, S.L.
Domicilio: Pº Dr. Fernández Ipaguirre, 8 - 4ªA
Ciudad: 19001 Guadalajara
Teléfono:
Fax:
E-mail:
Clasificación: Noticias e Información
Sub-Clasificación: Noticias globales y actualidad



1. Cifras totales y promedios (Nacional e Internacional)

MES - AÑO	NAVEGADORES UNICOS	VISITAS	PAGINAS
Abril - 2017	84.428	89.347	98.761
PROMEDIO DIARIO	2.914	2.978	3.292
PROMEDIO LUNES-VIERNES	3.140	3.216	3.601
PROMEDIO SABADO-DOMINGO	2.460	2.503	2.675
PAGINAS / VISITAS	1,11		
DURACION MEDIA VISITAS	0:00:13		
DURACION MEDIA PAGINAS	0:01:59		

2. Secciones (Nacional e Internacional)

	PAGINAS	%
HOME	15.127	15.32 %
RESTO	83.634	84.68 %

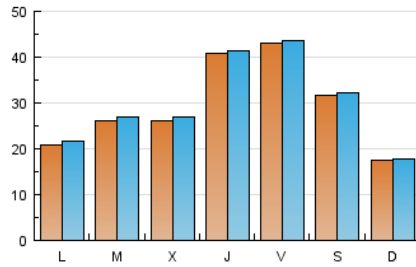
3. Por día del mes (Nacional e Internacional)

Día	N. únicos	Visitas	Páginas	Día	N. únicos	Visitas	Páginas	Día	N. únicos	Visitas	Páginas
1	699	740	913	11	1.483	1.544	1.980	21	1.435	1.494	1.833
2	883	926	1.120	12	3.017	3.072	3.376	22	840	874	1.011
3	1.873	1.995	2.572	13	11.426	11.470	11.671	23	864	901	1.040
4	5.347	5.526	6.265	14	13.346	13.401	13.694	24	1.504	1.597	2.021
5	4.702	4.839	5.776	15	12.453	12.508	12.712	25	1.484	1.560	1.908
6	1.892	1.956	2.383	16	5.294	5.344	5.579	26	1.436	1.505	1.814
7	1.258	1.330	1.651	17	3.502	3.574	3.977	27	1.506	1.570	1.893
8	998	1.031	1.215	18	2.080	2.143	2.376	28	1.233	1.273	1.488
9	807	862	1.056	19	1.323	1.365	1.539	29	904	935	1.045
10	1.436	1.521	1.950	20	1.526	1.587	1.849	30	862	904	1.054

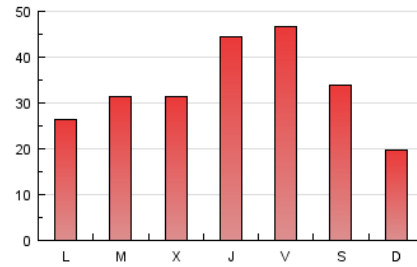
4. Gráficas (Nacional e Internacional)

4.1 Por día de la semana (promedio)

N. únicos / Visitas (x 100)



Páginas (x 100)

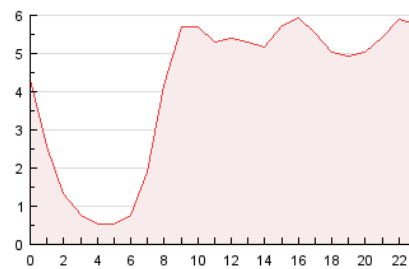


4.2 Por franja horaria (promedio)

Visitas (x 1000)

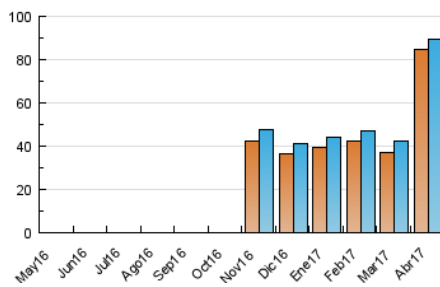


Páginas (x 1000)

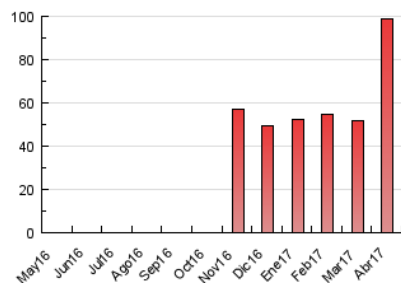


4.3 Por meses

N. únicos / Visitas (x 1000)



Páginas (x 1000)





INFORMACION Y CONTROL DE PUBLICACIONES, S.A.

Velázquez, 46, 1º Drcha - Tel. 91 435 00 32 Fax 91 435 96 05 - 28001 - MADRID
 Entença, 218 Entr. 7 - Tel 93 439 24 18 Fax 93 419 25 34 - 08029 - BARCELONA

Anexo - Tráfico Nacional

Título: GUADALAJARADIARIO.ES
URL Primaria: http://www.guadalajaradiario.es
Editor: Barrados Comunicación y Publicidad, S.L.
Domicilio: Pº Dr. Fernández Ipaguirre, 8 - 4ªA
Ciudad: 19001 Guadalajara
Teléfono:
Fax:
E-mail:
Clasificación: Noticias e Información
Sub-Clasificación: Noticias globales y actualidad



1. Cifras totales y promedios (Nacional)

MES - AÑO	NAVEGADORES UNICOS	VISITAS	PAGINAS
Abril - 2017	77.712	82.549	91.743
PROMEDIO DIARIO	2.689	2.752	3.058
PROMEDIO LUNES-VIERNES	2.927	3.001	3.378
PROMEDIO SABADO-DOMINGO	2.212	2.253	2.419
PAGINAS / VISITAS	1,11		
DURACION MEDIA VISITAS	0:00:13		
DURACION MEDIA PAGINAS	0:01:59		

2. Secciones (Nacional)

	PAGINAS	%
HOME	14.785	16.12 %
RESTO	76.958	83.88 %

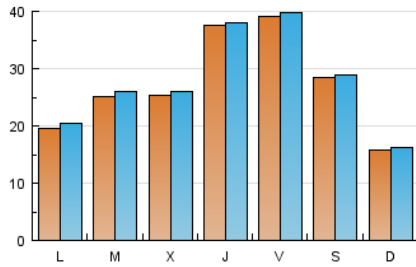
3. Por día del mes (Nacional)

Día	N. únicos	Visitas	Páginas	Día	N. únicos	Visitas	Páginas	Día	N. únicos	Visitas	Páginas
1	667	708	881	11	1.432	1.493	1.919	21	1.341	1.400	1.739
2	831	874	1.067	12	2.878	2.928	3.187	22	777	811	947
3	1.794	1.916	2.492	13	10.317	10.358	10.547	23	803	840	978
4	5.263	5.438	6.167	14	11.945	11.994	12.237	24	1.411	1.504	1.926
5	4.616	4.753	5.686	15	11.001	11.050	11.232	25	1.403	1.479	1.826
6	1.825	1.889	2.316	16	4.721	4.765	4.973	26	1.358	1.427	1.735
7	1.209	1.281	1.602	17	3.207	3.278	3.674	27	1.447	1.509	1.831
8	953	984	1.164	18	1.916	1.978	2.210	28	1.154	1.193	1.404
9	749	804	995	19	1.244	1.284	1.457	29	827	857	967
10	1.378	1.460	1.880	20	1.400	1.461	1.722	30	791	833	982

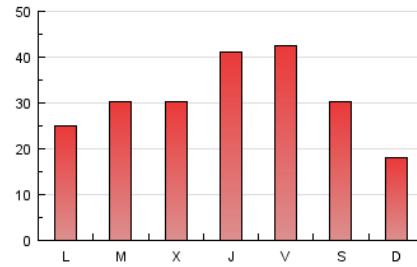
4. Gráficas (Nacional)

4.1 Por día de la semana (promedio)

N. únicos / Visitas (x 100)

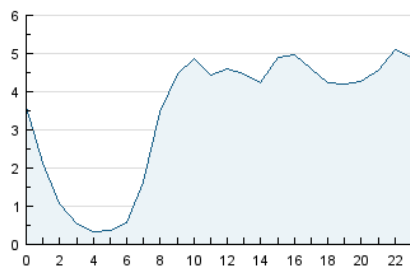


Páginas (x 100)

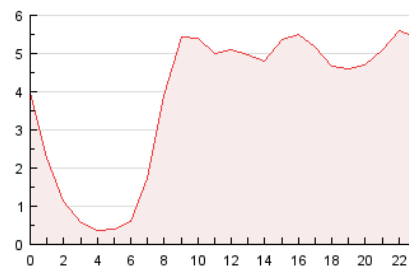


4.2 Por franja horaria (promedio)

Visitas (x 1000)

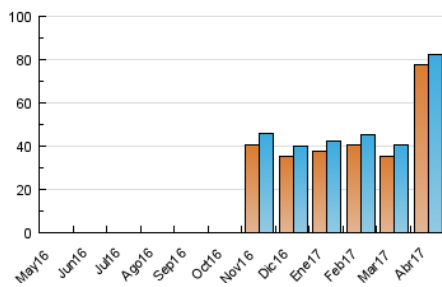


Páginas (x 1000)

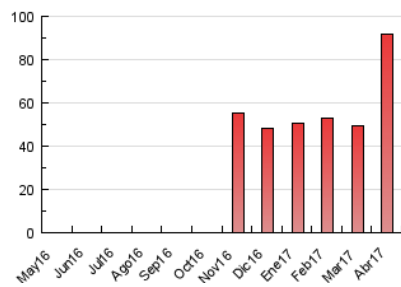


4.3 Por meses

N. únicos / Visitas (x 1000)



Páginas (x 1000)



5. Observaciones

Este Medio Electrónico de Comunicación ha sido medido por la herramienta Google Analytics de Google

6. Definiciones básicas (Para más información ver Normas Técnicas para el Control de los Medios Electrónicos de Comunicación)

Página Vista:

Conjunto de ficheros enviado a un usuario como resultado de una petición del mismo recibida por el servidor. Cuando la página está formada por varios marcos (frames), el conjunto de los mismos tendrá, a efectos de cómputo, la consideración de una página unitaria.

Visita:

Una secuencia ininterrumpida de páginas servidas a un usuario válido. Si dicho usuario no realiza peticiones de páginas en un periodo de tiempo (30 min) la siguiente petición constituirá el inicio de una nueva visita.

Navegador Único:

Total de combinaciones únicas de una dirección IP y un identificador adicional. Los medios pueden utilizar cookies o el Identificador de Alta de registro.

Duración Página Vista:

Tiempo acumulado en segundos de todas las páginas vistas (en visitas de dos o más páginas vistas), dividido por el número total de páginas vistas.

Duración Visita:

Tiempo en segundos de todas las visitas de dos o más páginas vistas, dividido por el número total de visitas de dos o más páginas vistas.

Tráfico nacional:

Audiencia/difusión correspondiente a España medida en base a los datos de las direcciones IP registradas por el sistema de medición.

7. Opinión

De OJDinteractiva, la división de INFORMACIÓN Y CONTROL DE PUBLICACIONES S.A.:

Hemos examinado la información facilitada por el editor del medio electrónico para el periodo que comprende la presente certificación.

Nuestro examen se ha realizado de acuerdo con las normas y procedimientos establecidos en las Normas Técnicas para el Control de los Medios Electrónicos de Comunicación.

En nuestra opinión, la presente acta presenta razonablemente la difusión/audiencia registrada por este medio electrónico.

ADVERTENCIA:

El trabajo de OJDinteractiva, la división de INFORMACIÓN Y CONTROL DE PUBLICACIONES S.A (INTROL) se limita a la realización de pruebas para la revisión de los datos de recuento suministrados por el editor con la finalidad de expresar una opinión sobre la razonabilidad de dichos datos de acuerdo con las Normas Técnicas para el control de los MEC.

Por tanto, INTROL no acepta responsabilidad alguna por las inexactitudes o errores que puedan existir en los datos de recuento. Tampoco acepta ninguna responsabilidad por la falsedad en los datos de recuento recibidos del editor, ni por otros datos de medición que no están incluidos en el análisis.

Mayo - 2017

OJDinteractiva