



INFORMACION Y CONTROL DE PUBLICACIONES, S.A.

Velázquez, 46, 1º Drcha - Tel. 91 435 00 32 Fax 91 435 96 05 - 28001 - MADRID
Entença, 218 Entr. 7 - Tel 93 439 24 18 Fax 93 419 25 34 - 08029 - BARCELONA

Título: ALBACETEABIERTO.ES
URL Primaria: http://www.albaceteabierto.es
Editor: MIM 2014 S.COOP DE C-LM
Domicilio: Doctor Ferrán, 33 2ºDcha.
Ciudad: 02004 ALBACETE
Teléfono:
Fax:
E-mail:
Clasificación: Noticias e Información
Sub-Clasificación: Noticias globales y actualidad



1. Cifras totales y promedios (Nacional e Internacional)

MES - AÑO	NAVEGADORES UNICOS	VISITAS	PAGINAS
Abril - 2017	53.202	64.457	101.047
PROMEDIO DIARIO	2.067	2.149	3.368
PROMEDIO LUNES-VIERNES	2.222	2.314	3.639
PROMEDIO SABADO-DOMINGO	1.758	1.817	2.827
PAGINAS / VISITAS	1,57		
DURACION MEDIA VISITAS	0:00:38		
DURACION MEDIA PAGINAS	0:00:59		

2. Secciones (Nacional e Internacional)

	PAGINAS	%
HOME	15.565	15.40 %
RESTO	85.482	84.60 %

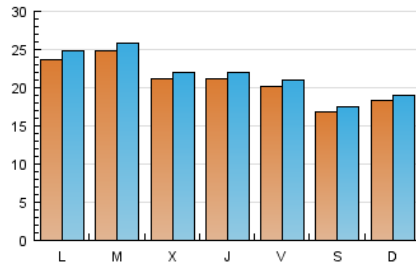
3. Por día del mes (Nacional e Internacional)

Día	N. únicos	Visitas	Páginas	Día	N. únicos	Visitas	Páginas	Día	N. únicos	Visitas	Páginas
1	770	818	1.222	11	1.445	1.507	2.170	21	2.287	2.394	3.809
2	1.013	1.067	1.567	12	1.480	1.538	2.333	22	1.920	1.983	3.128
3	4.040	4.270	6.612	13	1.705	1.781	2.755	23	2.050	2.107	3.216
4	2.027	2.137	3.056	14	1.302	1.350	2.086	24	2.235	2.320	3.528
5	1.347	1.426	2.135	15	1.118	1.158	1.687	25	4.851	5.007	7.734
6	1.085	1.132	1.704	16	1.745	1.821	2.622	26	3.666	3.813	6.481
7	1.337	1.405	2.196	17	2.046	2.137	3.252	27	3.672	3.804	6.463
8	1.107	1.156	1.687	18	1.632	1.694	2.648	28	3.158	3.254	5.515
9	1.080	1.127	1.689	19	1.957	2.022	3.147	29	3.515	3.593	5.954
10	1.172	1.229	1.945	20	1.987	2.066	3.206	30	3.259	3.341	5.500

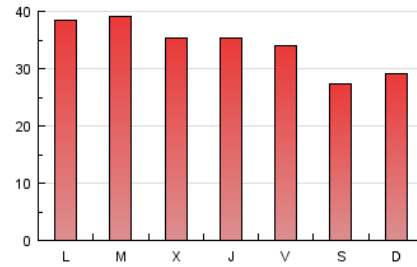
4. Gráficas (Nacional e Internacional)

4.1 Por día de la semana (promedio)

N. únicos / Visitas (x 100)



Páginas (x 100)

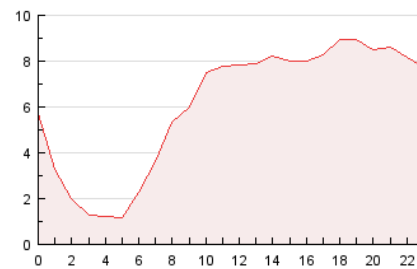


4.2 Por franja horaria (promedio)

Visitas (x 1000)

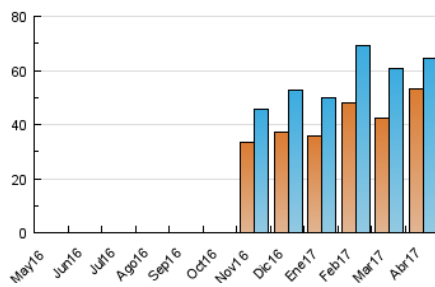


Páginas (x 1000)

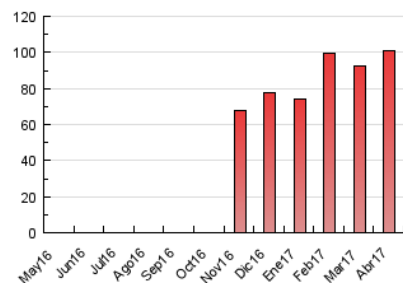


4.3 Por meses

N. únicos / Visitas (x 1000)



Páginas (x 1000)





INFORMACION Y CONTROL DE PUBLICACIONES, S.A.

Velázquez, 46, 1º Drcha - Tel. 91 435 00 32 Fax 91 435 96 05 - 28001 - MADRID
 Entença, 218 Entr. 7 - Tel 93 439 24 18 Fax 93 419 25 34 - 08029 - BARCELONA

Anexo - Tráfico Nacional

Título: ALBACETEABIERTO.ES
URL Primaria: http://www.albaceteabierto.es
Editor: MIM 2014 S.COOP DE C-LM
Domicilio: Doctor Ferrán, 33 2ºDcha.
Ciudad: 02004 ALBACETE
Teléfono:
Fax:
E-mail:
Clasificación: Noticias e Información
Sub-Clasificación: Noticias globales y actualidad



1. Cifras totales y promedios (Nacional)

MES - AÑO	NAVEGADORES UNICOS	VISITAS	PAGINAS
Abril - 2017	50.862	61.936	98.039
PROMEDIO DIARIO	1.985	2.065	3.268
PROMEDIO LUNES-VIERNES	2.132	2.222	3.528
PROMEDIO SABADO-DOMINGO	1.692	1.750	2.749
PAGINAS / VISITAS	1,58		
DURACION MEDIA VISITAS	0:00:38		
DURACION MEDIA PAGINAS	0:00:58		

2. Secciones (Nacional)

	PAGINAS	%
HOME	15.435	15.74 %
RESTO	82.604	84.26 %

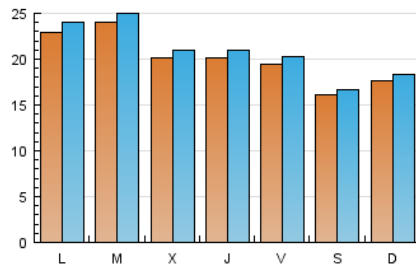
3. Por día del mes (Nacional)

Día	N. únicos	Visitas	Páginas	Día	N. únicos	Visitas	Páginas	Día	N. únicos	Visitas	Páginas
1	705	752	1.148	11	1.396	1.455	2.108	21	2.191	2.297	3.702
2	936	989	1.476	12	1.385	1.442	2.209	22	1.858	1.919	3.048
3	3.900	4.123	6.412	13	1.661	1.735	2.699	23	2.012	2.068	3.170
4	1.868	1.976	2.875	14	1.262	1.308	2.035	24	2.145	2.228	3.414
5	1.270	1.349	2.051	15	1.089	1.126	1.645	25	4.766	4.917	7.605
6	967	1.011	1.571	16	1.729	1.804	2.600	26	3.546	3.687	6.320
7	1.246	1.313	2.094	17	2.000	2.090	3.191	27	3.534	3.665	6.291
8	1.047	1.096	1.620	18	1.567	1.627	2.577	28	3.077	3.171	5.422
9	1.028	1.072	1.625	19	1.872	1.936	3.050	29	3.375	3.452	5.793
10	1.095	1.151	1.856	20	1.882	1.959	3.068	30	3.138	3.218	5.364

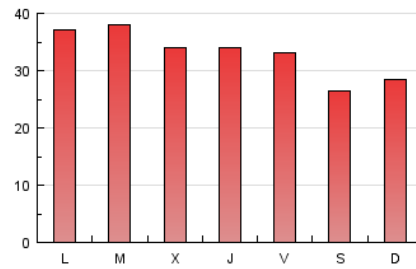
4. Gráficas (Nacional)

4.1 Por día de la semana (promedio)

N. únicos / Visitas (x 100)



Páginas (x 100)

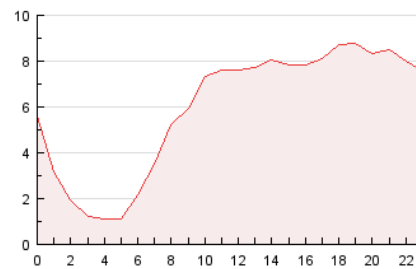


4.2 Por franja horaria (promedio)

Visitas (x 1000)

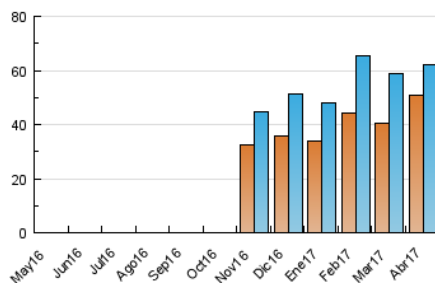


Páginas (x 1000)

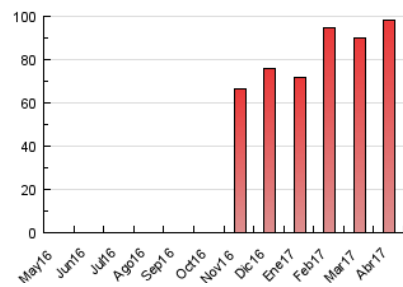


4.3 Por meses

N. únicos / Visitas (x 1000)



Páginas (x 1000)



5. Observaciones

Este Medio Electrónico de Comunicación ha sido medido por la herramienta Google Analytics de Google

6. Definiciones básicas (Para más información ver Normas Técnicas para el Control de los Medios Electrónicos de Comunicación)

Página Vista:

Conjunto de ficheros enviado a un usuario como resultado de una petición del mismo recibida por el servidor. Cuando la página está formada por varios marcos (frames), el conjunto de los mismos tendrá, a efectos de cómputo, la consideración de una página unitaria.

Visita:

Una secuencia ininterrumpida de páginas servidas a un usuario válido. Si dicho usuario no realiza peticiones de páginas en un periodo de tiempo (30 min) la siguiente petición constituirá el inicio de una nueva visita.

Navegador Único:

Total de combinaciones únicas de una dirección IP y un identificador adicional. Los medios pueden utilizar cookies o el Identificador de Alta de registro.

Duración Página Vista:

Tiempo acumulado en segundos de todas las páginas vistas (en visitas de dos o más páginas vistas), dividido por el número total de páginas vistas.

Duración Visita:

Tiempo en segundos de todas las visitas de dos o más páginas vistas, dividido por el número total de visitas de dos o más páginas vistas.

Tráfico nacional:

Audiencia/difusión correspondiente a España medida en base a los datos de las direcciones IP registradas por el sistema de medición.

7. Opinión

De OJDinteractiva, la división de INFORMACIÓN Y CONTROL DE PUBLICACIONES S.A.:

Hemos examinado la información facilitada por el editor del medio electrónico para el periodo que comprende la presente certificación.

Nuestro examen se ha realizado de acuerdo con las normas y procedimientos establecidos en las Normas Técnicas para el Control de los Medios Electrónicos de Comunicación.

En nuestra opinión, la presente acta presenta razonablemente la difusión/audiencia registrada por este medio electrónico.

ADVERTENCIA:

El trabajo de OJDinteractiva, la división de INFORMACIÓN Y CONTROL DE PUBLICACIONES S.A (INTROL) se limita a la realización de pruebas para la revisión de los datos de recuento suministrados por el editor con la finalidad de expresar una opinión sobre la razonabilidad de dichos datos de acuerdo con las Normas Técnicas para el control de los MEC.

Por tanto, INTROL no acepta responsabilidad alguna por las inexactitudes o errores que puedan existir en los datos de recuento. Tampoco acepta ninguna responsabilidad por la falsedad en los datos de recuento recibidos del editor, ni por otros datos de medición que no están incluidos en el análisis.

Mayo - 2017

OJDinteractiva