



## INFORMACION Y CONTROL DE PUBLICACIONES, S.A.

Velázquez, 46, 1º Drcha - Tel. 91 435 00 32 Fax 91 435 96 05 - 28001 - MADRID  
 Entença, 218 Entr. 7 - Tel 93 439 24 18 Fax 93 419 25 34 - 08029 - BARCELONA

**Título:** PUBLICO.ES - PERIODICOCLM.ES  
**URL Primaria:** http://www.periodicoclm.es  
**Editor:** Display Connectors, S.L.  
**Domicilio:** Balmes, 150 Planta 6  
**Ciudad:** 08008 BARCELONA  
**Teléfono:** 91 838 76 41  
**Fax:**  
**E-mail:** webmaster@publico.es  
**Clasificación:** Noticias e Información  
**Sub-Clasificación:** Noticias globales y actualidad

# PeriódicoCLM

### 1. Cifras totales y promedios (Nacional e Internacional)

MES - AÑO	NAVEGADORES UNICOS	VISITAS	PAGINAS
Marzo - 2017	233.129	312.953	452.574
<b>PROMEDIO DIARIO</b>	<b>9.672</b>	<b>10.095</b>	<b>14.599</b>
<b>PROMEDIO LUNES-VIERNES</b>	<b>11.310</b>	<b>11.813</b>	<b>17.093</b>
<b>PROMEDIO SABADO-DOMINGO</b>	<b>4.962</b>	<b>5.157</b>	<b>7.430</b>
<b>PAGINAS / VISITAS</b>	<b>1,45</b>		
<b>DURACION MEDIA VISITAS</b>	<b>0:02:29</b>		
<b>DURACION MEDIA PAGINAS</b>	<b>0:05:34</b>		

### 2. Secciones (Nacional e Internacional)

	PAGINAS	%
<b>HOME</b>	13.113	2.90 %
<b>RESTO</b>	439.461	97.10 %

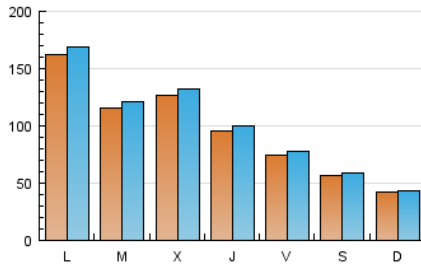
### 3. Por día del mes (Nacional e Internacional)

Día	N. únicos	Visitas	Páginas	Día	N. únicos	Visitas	Páginas	Día	N. únicos	Visitas	Páginas
1	3.389	3.518	5.809	11	3.199	3.351	5.055	21	10.252	10.745	15.680
2	5.289	5.521	8.489	12	1.953	2.044	2.982	22	6.901	7.289	11.040
3	3.883	4.110	6.113	13	33.000	34.080	47.330	23	2.832	3.003	5.141
4	5.568	5.729	7.618	14	12.224	12.756	18.493	24	3.551	3.735	6.152
5	3.677	3.782	5.238	15	17.225	17.865	24.687	25	1.573	1.665	2.729
6	7.584	7.979	11.681	16	16.427	17.194	24.521	26	4.943	5.120	7.134
7	4.628	4.916	7.489	17	14.498	15.174	21.330	27	16.363	17.208	24.328
8	20.844	21.578	29.432	18	12.499	13.014	19.115	28	19.307	20.233	29.281
9	13.183	13.657	19.634	19	6.284	6.552	9.567	29	15.104	15.837	23.554
10	4.802	5.005	7.449	20	8.017	8.354	12.462	30	10.305	10.860	16.466
								31	10.520	11.079	16.575

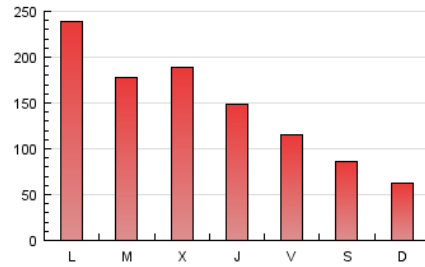
4. Gráficas (Nacional e Internacional)

4.1 Por día de la semana (promedio)

N. únicos / Visitas (x 100)



Páginas (x 100)

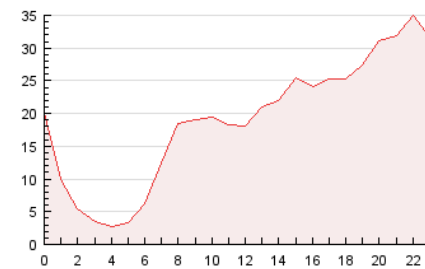


4.2 Por franja horaria (promedio)

Visitas (x 1000)

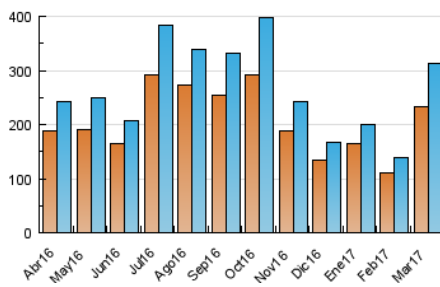


Páginas (x 1000)

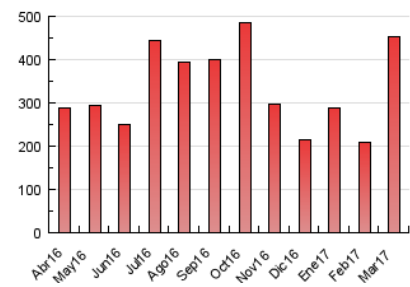


4.3 Por meses

N. únicos / Visitas (x 1000)



Páginas (x 1000)





## INFORMACION Y CONTROL DE PUBLICACIONES, S.A.

Velázquez, 46, 1º Drcha - Tel. 91 435 00 32 Fax 91 435 96 05 - 28001 - MADRID  
Entença, 218 Entr. 7 - Tel 93 439 24 18 Fax 93 419 25 34 - 08029 - BARCELONA

### Anexo - Tráfico Nacional

**Título:** PUBLICO.ES - PERIODICOCLM.ES  
**URL Primaria:** http://www.periodicoclm.es  
**Editor:** Display Connectors, S.L.  
**Domicilio:** Balmes, 150 Planta 6  
**Ciudad:** 08008 BARCELONA  
**Teléfono:** 91 838 76 41  
**Fax:**  
**E-mail:** webmaster@publico.es  
**Clasificación:** Noticias e Información  
**Sub-Clasificación:** Noticias globales y actualidad

**PeriódicoCLM**

#### 1. Cifras totales y promedios (Nacional)

MES - AÑO	NAVEGADORES UNICOS	VISITAS	PAGINAS
Marzo - 2017	221.902	299.564	431.825
<b>PROMEDIO DIARIO</b>	<b>9.257</b>	<b>9.663</b>	<b>13.930</b>
<b>PROMEDIO LUNES-VIERNES</b>	<b>10.836</b>	<b>11.319</b>	<b>16.335</b>
<b>PROMEDIO SABADO-DOMINGO</b>	<b>4.719</b>	<b>4.903</b>	<b>7.016</b>
<b>PAGINAS / VISITAS</b>	<b>1,44</b>		
<b>DURACION MEDIA VISITAS</b>	<b>0:02:24</b>		
<b>DURACION MEDIA PAGINAS</b>	<b>0:05:25</b>		

#### 2. Secciones (Nacional)

	PAGINAS	%
<b>HOME</b>	12.932	2.99 %
<b>RESTO</b>	418.893	97.01 %

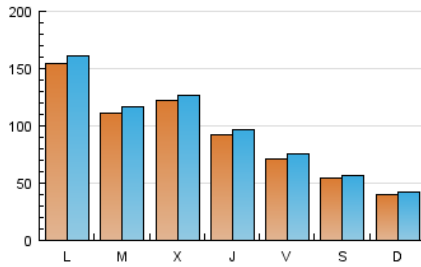
#### 3. Por día del mes (Nacional)

Día	N. únicos	Visitas	Páginas	Día	N. únicos	Visitas	Páginas	Día	N. únicos	Visitas	Páginas
1	3.198	3.325	5.426	11	3.005	3.152	4.739	21	9.903	10.376	15.006
2	4.957	5.169	7.919	12	1.880	1.965	2.832	22	6.654	7.030	10.620
3	3.749	3.970	5.886	13	31.406	32.444	45.111	23	2.668	2.833	4.884
4	5.429	5.586	7.352	14	11.601	12.104	17.385	24	3.308	3.483	5.683
5	3.581	3.683	5.052	15	16.598	17.197	23.712	25	1.428	1.509	2.490
6	7.368	7.756	11.308	16	15.956	16.703	23.838	26	4.673	4.838	6.755
7	4.458	4.741	7.235	17	13.922	14.579	20.491	27	15.528	16.340	23.087
8	20.017	20.720	28.315	18	11.779	12.259	17.838	28	18.399	19.277	27.864
9	12.592	13.031	18.776	19	5.973	6.233	9.071	29	14.602	15.324	22.562
10	4.589	4.785	7.170	20	7.677	8.001	11.894	30	9.915	10.448	15.598
								31	10.159	10.703	15.926

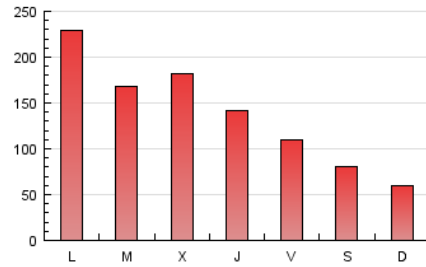
4. Gráficas (Nacional)

4.1 Por día de la semana (promedio)

N. únicos / Visitas (x 100)



Páginas (x 100)



4.2 Por franja horaria (promedio)

Visitas (x 1000)

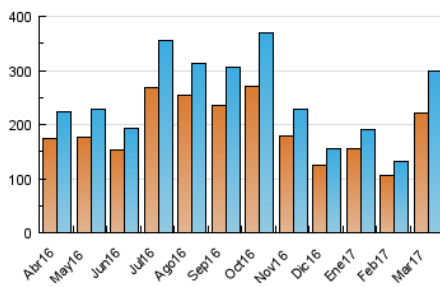


Páginas (x 1000)

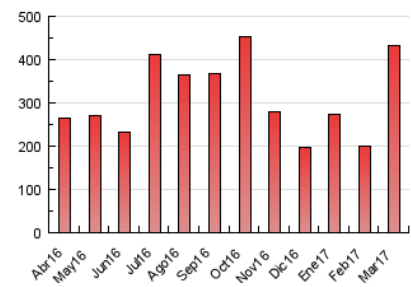


4.3 Por meses

N. únicos / Visitas (x 1000)



Páginas (x 1000)



## 5. Observaciones

Este Medio Electrónico de Comunicación ha sido medido por la herramienta Google Analytics de Google

## 6. Definiciones básicas (Para más información ver Normas Técnicas para el Control de los Medios Electrónicos de Comunicación)

### Página Vista:

Conjunto de ficheros enviado a un usuario como resultado de una petición del mismo recibida por el servidor. Cuando la página está formada por varios marcos (frames), el conjunto de los mismos tendrá, a efectos de cómputo, la consideración de una página unitaria.

### Visita:

Una secuencia ininterrumpida de páginas servidas a un usuario válido. Si dicho usuario no realiza peticiones de páginas en un periodo de tiempo (30 min) la siguiente petición constituirá el inicio de una nueva visita.

### Navegador Único:

Total de combinaciones únicas de una dirección IP y un identificador adicional. Los medios pueden utilizar cookies o el Identificador de Alta de registro.

### Duración Página Vista:

Tiempo acumulado en segundos de todas las páginas vistas (en visitas de dos o más páginas vistas), dividido por el número total de páginas vistas.

### Duración Visita:

Tiempo en segundos de todas las visitas de dos o más páginas vistas, dividido por el número total de visitas de dos o más páginas vistas.

### Tráfico nacional:

Audiencia/difusión correspondiente a España medida en base a los datos de las direcciones IP registradas por el sistema de medición.

## 7. Opinión

De OJDinteractiva, la división de INFORMACIÓN Y CONTROL DE PUBLICACIONES S.A.:

Hemos examinado la información facilitada por el editor del medio electrónico para el periodo que comprende la presente certificación.

Nuestro examen se ha realizado de acuerdo con las normas y procedimientos establecidos en las Normas Técnicas para el Control de los Medios Electrónicos de Comunicación.

En nuestra opinión, la presente certificación presenta razonablemente la difusión/audiencia registrada por este canal.

### ADVERTENCIA:

El trabajo de OJDinteractiva, la división de INFORMACIÓN Y CONTROL DE PUBLICACIONES S.A (INTROL) se limita a la realización de pruebas para la revisión de los datos de recuento suministrados por el editor con la finalidad de expresar una opinión sobre la razonabilidad de dichos datos de acuerdo con las Normas Técnicas para el control de los MEC.

Por tanto, INTROL no acepta responsabilidad alguna por las inexactitudes o errores que puedan existir en los datos de recuento. Tampoco acepta ninguna responsabilidad por la falsedad en los datos de recuento recibidos del editor, ni por otros datos de medición que no están incluidos en el análisis.

Abril - 2017

OJDinteractiva