



INFORMACION Y CONTROL DE PUBLICACIONES, S.A.

Serrano, 21 - 6 planta - Tel. 91 435 00 32 Fax 91 435 96 05 - 28001 MADRID
Entença, 218 Entr. 7 - Tel 93 439 24 18 Fax 93 419 25 34 - 08029 BARCELONA

Título: DIARIO DE BURGOS
URL Primaria: http://www.diariodeburgos.es
Editor: Ceres Comunicación Gráfica, S.A.U.
Domicilio: Avda. Castilla y León, 62
Ciudad: 09006 BURGOS
Teléfono: 94 725 22 56
Fax: 94 727 72 19
E-mail: internet@promecal.es
Clasificación: Noticias e Información
Sub-Clasificación: Noticias globales y actualidad



1. Cifras totales y promedios (Nacional e Internacional)

MES - AÑO	NAVEGADORES UNICOS	VISITAS	PAGINAS
Diciembre - 2012	311.489	948.954	3.501.530
PROMEDIO DIARIO	25.318	30.611	112.953
PROMEDIO LUNES-VIERNES	26.867	32.334	119.203
PROMEDIO SABADO-DOMINGO	22.064	26.994	99.827
PAGINAS / VISITAS	3,69		
DURACION MEDIA VISITAS	0:09:34		
DURACION MEDIA PAGINAS	0:02:35		

2. Secciones (Nacional e Internacional)

	PAGINAS	%
HOME	1.398.562	39.94 %
RESTO	2.102.968	60.06 %

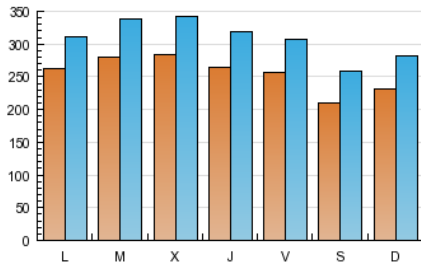
3. Por día del mes (Nacional e Internacional)

Día	N. únicos	Visitas	Páginas	Día	N. únicos	Visitas	Páginas	Día	N. únicos	Visitas	Páginas
1	20.761	24.993	97.974	11	33.166	39.908	155.087	21	24.772	29.614	111.122
2	23.357	28.280	104.833	12	30.585	37.133	149.115	22	22.576	29.647	97.906
3	28.069	33.388	110.684	13	29.754	36.060	133.497	23	20.829	25.254	86.058
4	30.273	36.675	147.827	14	28.031	33.603	122.607	24	21.205	24.817	83.224
5	28.166	33.796	126.754	15	21.722	26.304	96.790	25	16.738	19.977	51.782
6	23.645	28.640	111.331	16	28.012	34.906	136.137	26	25.606	31.061	112.502
7	24.289	29.009	108.083	17	31.355	37.822	131.598	27	25.004	30.085	116.633
8	19.809	23.650	87.032	18	31.747	38.784	148.373	28	25.225	30.949	123.258
9	22.614	27.310	101.270	19	28.924	35.010	126.866	29	20.415	24.790	94.625
10	31.326	37.057	132.600	20	27.042	32.697	127.345	30	20.549	24.801	95.640
								31	19.287	22.934	72.977

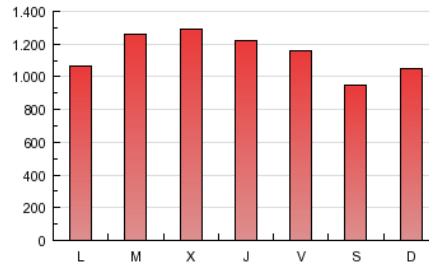
4. Gráficas (Nacional e Internacional)

4.1 Por día de la semana (promedio)

N. únicos / Visitas (x 100)

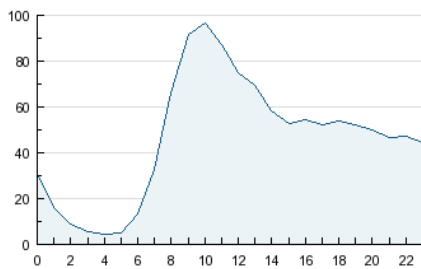


Páginas (x 100)

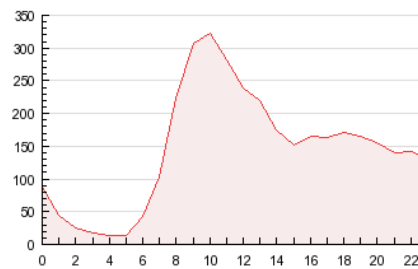


4.2 Por franja horaria (promedio)

Visitas (x 1000)

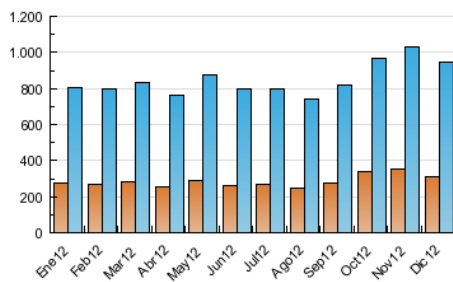


Páginas (x 1000)

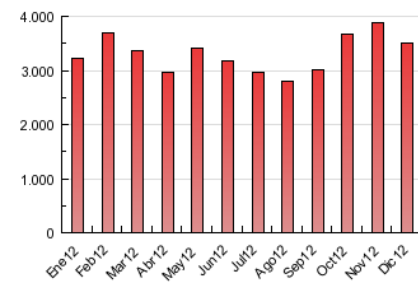


4.3 Por meses

N. únicos / Visitas (x 1000)



Páginas (x 1000)





INFORMACION Y CONTROL DE PUBLICACIONES, S.A.

Serrano, 21 - 6 planta - Tel. 91 435 00 32 Fax 91 435 96 05 - 28001 MADRID
Entença, 218 Entr. 7 - Tel 93 439 24 18 Fax 93 419 25 34 - 08029 BARCELONA

Anexo - Tráfico Nacional

Título: DIARIO DE BURGOS
URL Primaria: http://www.diariodeburgos.es
Editor: Ceres Comunicación Gráfica, S.A.U.
Domicilio: Avda. Castilla y León, 62
Ciudad: 09006 BURGOS
Teléfono: 94 725 22 56
Fax: 94 727 72 19
E-mail: internet@promecal.es
Clasificación: Noticias e Información
Sub-Clasificación: Noticias globales y actualidad



1. Cifras totales y promedios (Nacional)

MES - AÑO	NAVEGADORES UNICOS	VISITAS	PAGINAS
Diciembre - 2012	288.521	899.805	3.368.240
PROMEDIO DIARIO	23.946	29.026	108.653
PROMEDIO LUNES-VIERNES	25.399	30.647	114.597
PROMEDIO SABADO-DOMINGO	20.893	25.622	96.170
PAGINAS / VISITAS	3,74		
DURACION MEDIA VISITAS	0:09:36		
DURACION MEDIA PAGINAS	0:02:34		

2. Secciones (Nacional)

	PAGINAS	%
HOME	1.345.910	39.96 %
RESTO	2.022.330	60.04 %

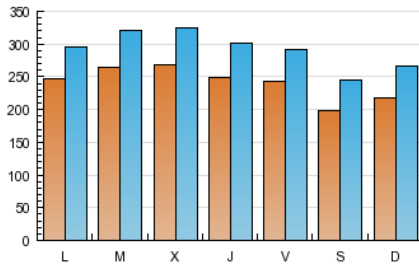
3. Por día del mes (Nacional)

Día	N. únicos	Visitas	Páginas	Día	N. únicos	Visitas	Páginas	Día	N. únicos	Visitas	Páginas
1	19.557	23.575	93.926	11	31.317	37.767	148.983	21	23.592	28.278	107.434
2	22.082	26.772	100.834	12	28.892	35.167	143.221	22	21.583	28.409	94.675
3	26.494	31.575	106.053	13	27.993	34.044	128.223	23	19.874	24.137	83.070
4	28.535	34.679	141.883	14	26.452	31.783	117.809	24	20.138	23.629	80.045
5	26.421	31.784	121.122	15	20.511	24.898	93.196	25	15.946	19.092	49.859
6	22.177	26.941	106.669	16	26.500	33.154	131.792	26	24.409	29.698	108.980
7	22.763	27.217	103.323	17	29.512	35.699	126.020	27	23.842	28.745	112.866
8	18.566	22.207	82.971	18	30.027	36.810	142.808	28	24.068	29.604	119.192
9	21.258	25.737	96.797	19	27.418	33.273	122.222	29	19.371	23.592	91.443
10	29.375	34.812	126.390	20	25.687	31.145	123.157	30	19.624	23.738	92.996
								31	18.327	21.844	70.281

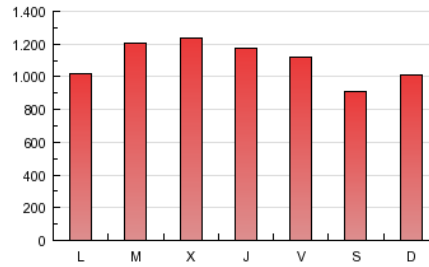
4. Gráficas (Nacional)

4.1 Por día de la semana (promedio)

N. únicos / Visitas (x 100)

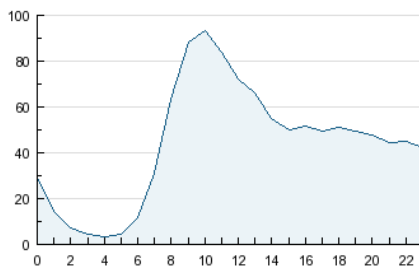


Páginas (x 100)

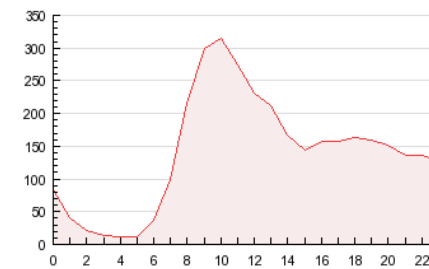


4.2 Por franja horaria (promedio)

Visitas (x 1000)

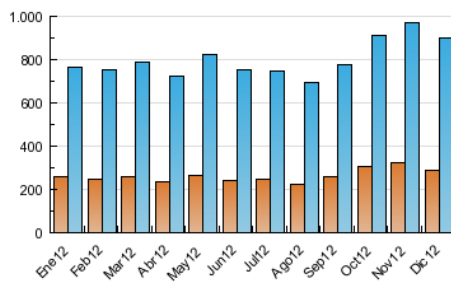


Páginas (x 1000)

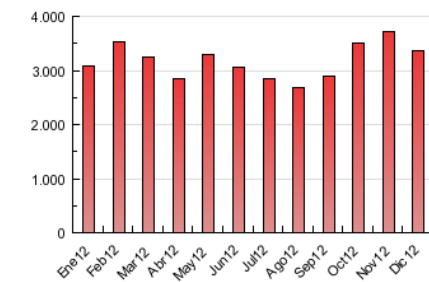


4.3 Por meses

N. únicos / Visitas (x 1000)



Páginas (x 1000)



5. Observaciones

Este Medio Electrónico de Comunicación ha sido medido por la herramienta Site Census de Nielsen Online que ha obtenido la calificación de *** (3 estrellas) en la homologación de OJDInteractiva

6. Definiciones básicas (Para más información ver Normas Técnicas para el Control de los Medios Electrónicos de Comunicación)

Página Vista:

Conjunto de ficheros enviado a un usuario como resultado de una petición del mismo recibida por el servidor. Cuando la página está formada por varios marcos (frames), el conjunto de los mismos tendrá, a efectos de cómputo, la consideración de una página unitaria.

Visita:

Una secuencia ininterrumpida de páginas servidas a un usuario válido. Si dicho usuario no realiza peticiones de páginas en un periodo de tiempo (30 min) la siguiente petición constituirá el inicio de una nueva visita.

Navegador Único:

Total de combinaciones únicas de una dirección IP y un identificador adicional. Los medios pueden utilizar cookies o el Identificador de Alta de registro.

Duración Página Vista:

Tiempo acumulado en segundos de todas las páginas vistas (en visitas de dos o más páginas vistas), dividido por el número total de páginas vistas.

Duración Visita:

Tiempo en segundos de todas las visitas de dos o más páginas vistas, dividido por el número total de dos o más páginas vistas.

Tráfico nacional:

Audiencia/difusión correspondiente a España medida en base a los datos de las direcciones IP registradas por el sistema de medición.

7. Opinión

De OJDinteractiva, la división de INFORMACIÓN Y CONTROL DE PUBLICACIONES S.A.:

Hemos examinado la información facilitada por el editor del medio electrónico para el periodo que comprende la presente certificación. Nuestro examen se ha realizado de acuerdo con las normas y procedimientos establecidos en las Normas Técnicas para el Control de los Medios Electrónicos de Comunicación.

En nuestra opinión, la presente acta presenta razonablemente la difusión/audiencia registrada por este medio electrónico.

ADVERTENCIA:

El trabajo de OJDinteractiva, la división de INFORMACIÓN Y CONTROL DE PUBLICACIONES S.A (INTROL) se limita a la realización de pruebas para la revisión de los datos de recuento suministrados por el editor con la finalidad de expresar una opinión sobre la razonabilidad de dichos datos de acuerdo con las Normas Técnicas para el control de los MEC.

Por tanto, INTROL no acepta responsabilidad alguna por las inexactitudes o errores que puedan existir en los datos de recuento. Tampoco acepta ninguna responsabilidad por la falsedad en los datos de recuento recibidos del editor, ni por otros datos de medición que no están incluidos en el análisis.