



INFORMACION Y CONTROL DE PUBLICACIONES, S.A.

Serrano, 21 - 6 planta - Tel. 91 435 00 32 Fax 91 435 96 05 - 28001 MADRID
 Entença, 218 Entr. 7 - Tel 93 439 24 18 Fax 93 419 25 34 - 08029 BARCELONA

Título: DIARIO DE BURGOS
URL Primaria: http://www.diariodeburgos.es
Editor: Ceres Comunicación Gráfica, S.A.U.
Domicilio: Avda. Castilla y León, 62
Ciudad: 09006 BURGOS
Teléfono: 94 725 22 56
Fax: 94 727 72 19
E-mail: internet@promecal.es
Clasificación: Noticias e Información
Sub-Clasificación: Noticias globales y actualidad



1. Cifras totales y promedios (Nacional e Internacional)

MES - AÑO	NAVEGADORES UNICOS	VISITAS	PAGINAS
Noviembre - 2012	353.180	1.029.289	3.893.925
PROMEDIO DIARIO	28.407	34.310	129.798
PROMEDIO LUNES-VIERNES	30.671	37.033	141.172
PROMEDIO SABADO-DOMINGO	22.179	26.820	98.516
PAGINAS / VISITAS	3,78		
DURACION MEDIA VISITAS	0:09:32		
DURACION MEDIA PAGINAS	0:02:31		

2. Secciones (Nacional e Internacional)

	PAGINAS	%
HOME	1.507.666	38.72 %
RESTO	2.386.259	61.28 %

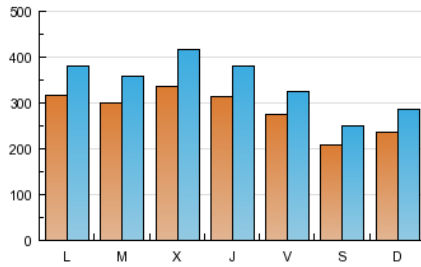
3. Por día del mes (Nacional e Internacional)

Día	N. únicos	Visitas	Páginas	Día	N. únicos	Visitas	Páginas	Día	N. únicos	Visitas	Páginas
1	21.711	26.204	100.135	11	23.445	28.319	106.859	21	31.105	37.225	141.086
2	22.355	26.471	100.829	12	29.566	35.109	130.698	22	36.026	43.451	171.421
3	18.980	22.606	82.273	13	29.220	34.765	125.055	23	29.922	35.467	134.748
4	23.032	27.661	108.264	14	35.231	46.156	185.958	24	20.990	25.256	87.489
5	28.368	33.461	113.889	15	31.187	37.723	148.477	25	24.724	30.309	109.004
6	27.614	32.704	118.691	16	26.701	31.822	122.910	26	30.098	36.032	130.624
7	36.850	45.463	178.872	17	20.548	24.824	97.711	27	30.496	36.674	141.787
8	36.543	43.319	167.125	18	23.293	28.678	99.799	28	31.204	38.036	152.446
9	29.840	35.070	128.931	19	38.223	47.277	176.287	29	32.007	39.489	151.763
10	22.421	26.909	96.732	20	32.195	39.203	156.899	30	28.300	33.606	127.163

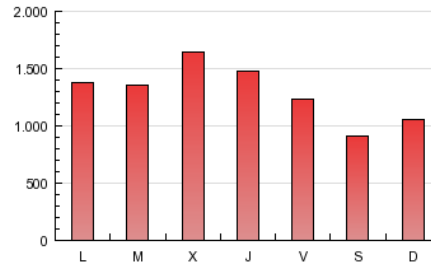
4. Gráficas (Nacional e Internacional)

4.1 Por día de la semana (promedio)

N. únicos / Visitas (x 100)

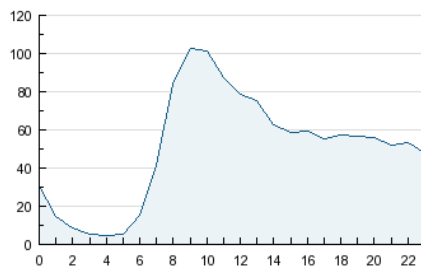


Páginas (x 100)

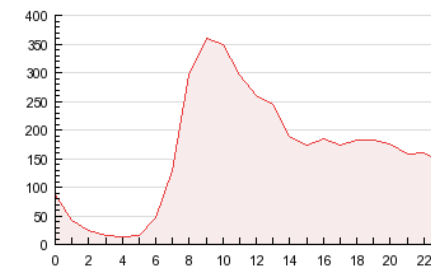


4.2 Por franja horaria (promedio)

Visitas (x 1000)

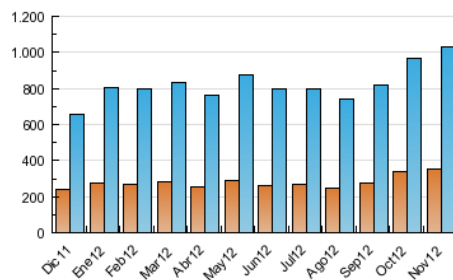


Páginas (x 1000)

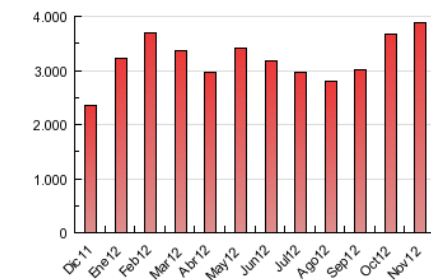


4.3 Por meses

N. únicos / Visitas (x 1000)



Páginas (x 1000)





INFORMACION Y CONTROL DE PUBLICACIONES, S.A.

Serrano, 21 - 6 planta - Tel. 91 435 00 32 Fax 91 435 96 05 - 28001 MADRID
Entença, 218 Entr. 7 - Tel 93 439 24 18 Fax 93 419 25 34 - 08029 BARCELONA

Anexo - Tráfico Nacional

Título: DIARIO DE BURGOS
URL Primaria: http://www.diariodeburgos.es
Editor: Ceres Comunicación Gráfica, S.A.U.
Domicilio: Avda. Castilla y León, 62
Ciudad: 09006 BURGOS
Teléfono: 94 725 22 56
Fax: 94 727 72 19
E-mail: internet@promecal.es
Clasificación: Noticias e Información
Sub-Clasificación: Noticias globales y actualidad



1. Cifras totales y promedios (Nacional)

MES - AÑO	NAVEGADORES UNICOS	VISITAS	PAGINAS
Noviembre - 2012	324.299	969.110	3.720.377
PROMEDIO DIARIO	26.677	32.304	124.013
PROMEDIO LUNES-VIERNES	28.785	34.853	134.816
PROMEDIO SABADO-DOMINGO	20.879	25.293	94.303
PAGINAS / VISITAS	3,84		
DURACION MEDIA VISITAS	0:09:27		
DURACION MEDIA PAGINAS	0:02:28		

2. Secciones (Nacional)

	PAGINAS	%
HOME	1.442.452	38.77 %
RESTO	2.277.925	61.23 %

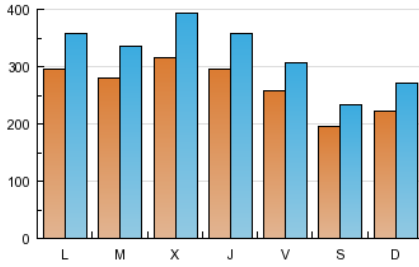
3. Por día del mes (Nacional)

Día	N. únicos	Visitas	Páginas	Día	N. únicos	Visitas	Páginas	Día	N. únicos	Visitas	Páginas
1	20.305	24.580	95.917	11	22.006	26.633	102.426	21	29.193	34.983	134.329
2	21.029	24.945	95.949	12	27.788	33.052	124.925	22	33.827	40.947	163.924
3	17.815	21.265	78.469	13	27.331	32.621	119.137	23	28.147	33.397	128.592
4	21.782	26.195	104.019	14	33.195	43.712	178.717	24	19.691	23.753	83.559
5	26.703	31.568	108.883	15	29.189	35.438	141.117	25	23.341	28.647	104.482
6	25.832	30.681	113.255	16	25.000	29.862	116.935	26	28.359	34.025	124.813
7	34.748	42.998	171.713	17	19.337	23.393	93.427	27	28.591	34.496	135.505
8	34.259	40.720	159.590	18	22.029	27.166	95.731	28	29.294	35.766	145.676
9	27.988	32.976	123.197	19	35.655	44.343	168.058	29	30.079	37.180	144.893
10	21.027	25.288	92.310	20	30.164	36.850	149.709	30	26.594	31.630	121.120

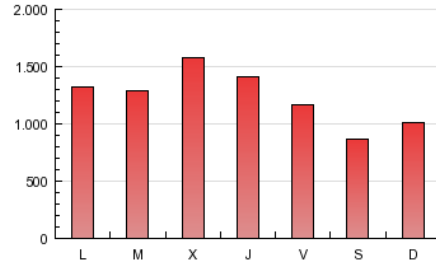
4. Gráficas (Nacional)

4.1 Por día de la semana (promedio)

N. únicos / Visitas (x 100)

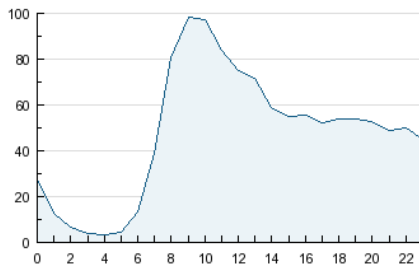


Páginas (x 100)

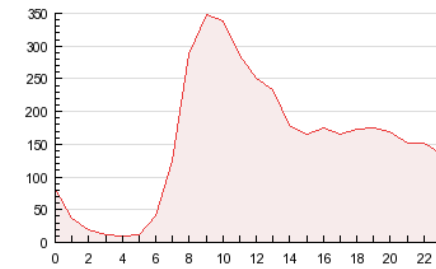


4.2 Por franja horaria (promedio)

Visitas (x 1000)

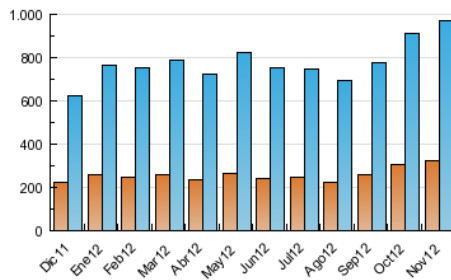


Páginas (x 1000)

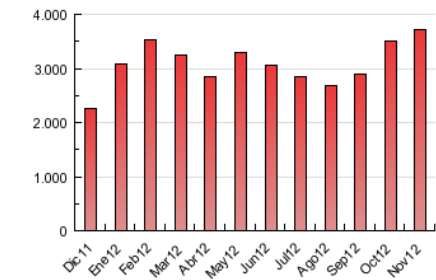


4.3 Por meses

N. únicos / Visitas (x 1000)



Páginas (x 1000)



5. Observaciones

Este Medio Electrónico de Comunicación ha sido medido por la herramienta Site Census de Nielsen Online que ha obtenido la calificación de *** (3 estrellas) en la homologación de OJDInteractiva

6. Definiciones básicas (Para más información ver Normas Técnicas para el Control de los Medios Electrónicos de Comunicación)

Página Vista:

Conjunto de ficheros enviado a un usuario como resultado de una petición del mismo recibida por el servidor. Cuando la página está formada por varios marcos (frames), el conjunto de los mismos tendrá, a efectos de cómputo, la consideración de una página unitaria.

Visita:

Una secuencia ininterrumpida de páginas servidas a un usuario válido. Si dicho usuario no realiza peticiones de páginas en un periodo de tiempo (30 min) la siguiente petición constituirá el inicio de una nueva visita.

Navegador Único:

Total de combinaciones únicas de una dirección IP y un identificador adicional. Los medios pueden utilizar cookies o el Identificador de Alta de registro.

Duración Página Vista:

Tiempo acumulado en segundos de todas las páginas vistas (en visitas de dos o más páginas vistas), dividido por el número total de páginas vistas.

Duración Visita:

Tiempo en segundos de todas las visitas de dos o más páginas vistas, dividido por el número total de dos o más páginas vistas.

Tráfico nacional:

Audiencia/difusión correspondiente a España medida en base a los datos de las direcciones IP registradas por el sistema de medición.

7. Opinión

De OJDinteractiva, la división de INFORMACIÓN Y CONTROL DE PUBLICACIONES S.A.:

Hemos examinado la información facilitada por el editor del medio electrónico para el periodo que comprende la presente certificación. Nuestro examen se ha realizado de acuerdo con las normas y procedimientos establecidos en las Normas Técnicas para el Control de los Medios Electrónicos de Comunicación.

En nuestra opinión, la presente acta presenta razonablemente la difusión/audiencia registrada por este medio electrónico.

ADVERTENCIA:

El trabajo de OJDinteractiva, la división de INFORMACIÓN Y CONTROL DE PUBLICACIONES S.A (INTROL) se limita a la realización de pruebas para la revisión de los datos de recuento suministrados por el editor con la finalidad de expresar una opinión sobre la razonabilidad de dichos datos de acuerdo con las Normas Técnicas para el control de los MEC.

Por tanto, INTROL no acepta responsabilidad alguna por las inexactitudes o errores que puedan existir en los datos de recuento. Tampoco acepta ninguna responsabilidad por la falsedad en los datos de recuento recibidos del editor, ni por otros datos de medición que no están incluidos en el análisis.