



INFORMACION Y CONTROL DE PUBLICACIONES, S.A.

Serrano, 21 - 6 planta - Tel. 91 435 00 32 Fax 91 435 96 05 - 28001 MADRID
Entença, 218 Entr. 7 - Tel 93 439 24 18 Fax 93 419 25 34 - 08029 BARCELONA

Título: DIARIO DE BURGOS
URL Primaria: http://www.diariodeburgos.es
Editor: Ceres Comunicación Gráfica, S.A.U.
Domicilio: Avda. Castilla y León, 62
Ciudad: 09006 BURGOS
Teléfono: 94 725 22 56
Fax: 94 727 72 19
E-mail: internet@promecal.es
Clasificación: Noticias e Información
Sub-Clasificación: Noticias globales y actualidad



1. Cifras totales y promedios (Nacional e Internacional)

MES - AÑO	NAVEGADORES UNICOS	VISITAS	PAGINAS
Octubre - 2012	336.697	968.635	3.677.476
PROMEDIO DIARIO	26.198	31.246	118.628
PROMEDIO LUNES-VIERNES	27.645	32.882	124.246
PROMEDIO SABADO-DOMINGO	22.038	26.544	102.476
PAGINAS / VISITAS	3,80		
DURACION MEDIA VISITAS	0:09:24		
DURACION MEDIA PAGINAS	0:02:29		

2. Secciones (Nacional e Internacional)

	PAGINAS	%
HOME	1.390.694	37.82 %
RESTO	2.286.782	62.18 %

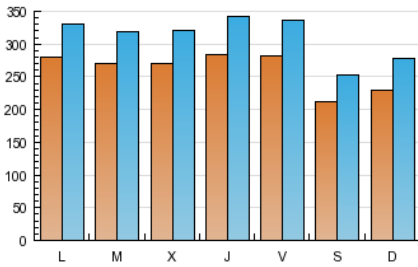
3. Por día del mes (Nacional e Internacional)

Día	N. únicos	Visitas	Páginas	Día	N. únicos	Visitas	Páginas	Día	N. únicos	Visitas	Páginas
1	26.221	30.628	107.379	11	24.360	28.652	112.698	21	24.284	29.946	117.334
2	25.419	29.688	99.604	12	21.961	26.149	96.042	22	29.515	35.215	128.546
3	24.779	28.869	98.726	13	22.402	27.099	110.970	23	28.351	33.779	126.883
4	25.128	29.665	109.877	14	23.435	28.113	112.268	24	29.579	35.968	145.894
5	24.446	28.480	108.403	15	28.083	33.077	121.010	25	32.341	40.143	154.452
6	17.597	20.716	75.880	16	27.356	32.563	128.785	26	29.002	35.540	139.565
7	19.231	22.842	85.596	17	28.351	33.842	133.514	27	22.557	27.113	104.521
8	26.528	31.116	112.080	18	31.708	38.471	159.764	28	24.708	30.054	113.576
9	25.896	30.557	116.165	19	37.315	44.151	170.025	29	29.778	35.341	123.187
10	26.443	31.201	129.304	20	22.088	26.470	99.662	30	27.663	33.035	127.092
								31	25.618	30.152	108.674

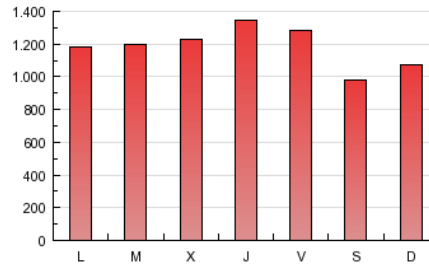
4. Gráficas (Nacional e Internacional)

4.1 Por día de la semana (promedio)

N. únicos / Visitas (x 100)

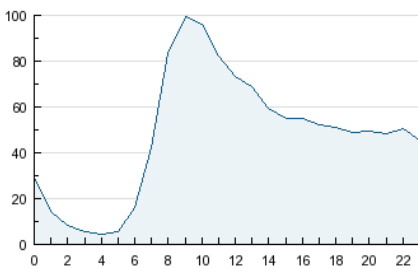


Páginas (x 100)

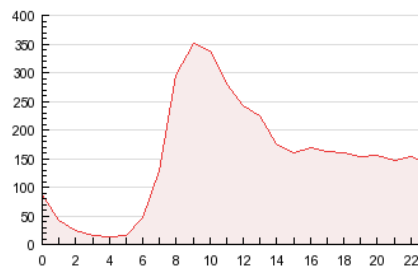


4.2 Por franja horaria (promedio)

Visitas (x 1000)

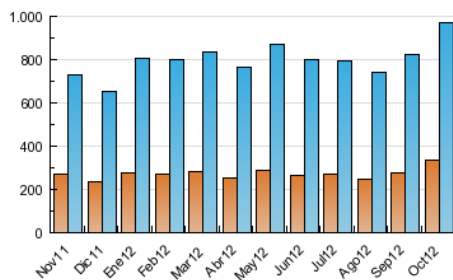


Páginas (x 1000)

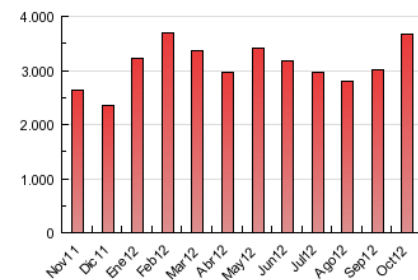


4.3 Por meses

N. únicos / Visitas (x 1000)



Páginas (x 1000)





INFORMACION Y CONTROL DE PUBLICACIONES, S.A.

Serrano, 21 - 6 planta - Tel. 91 435 00 32 Fax 91 435 96 05 - 28001 MADRID
Entença, 218 Entr. 7 - Tel 93 439 24 18 Fax 93 419 25 34 - 08029 BARCELONA

Anexo - Tráfico Nacional

Título: DIARIO DE BURGOS
URL Primaria: http://www.diariodeburgos.es
Editor: Ceres Comunicación Gráfica, S.A.U.
Domicilio: Avda. Castilla y León, 62
Ciudad: 09006 BURGOS
Teléfono: 94 725 22 56
Fax: 94 727 72 19
E-mail: internet@promecal.es
Clasificación: Noticias e Información
Sub-Clasificación: Noticias globales y actualidad



1. Cifras totales y promedios (Nacional)

MES - AÑO	NAVEGADORES UNICOS	VISITAS	PAGINAS
Octubre - 2012	307.794	910.782	3.516.152
PROMEDIO DIARIO	24.564	29.380	113.424
PROMEDIO LUNES-VIERNES	25.921	30.921	118.772
PROMEDIO SABADO-DOMINGO	20.664	24.949	98.049
PAGINAS / VISITAS	3,86		
DURACION MEDIA VISITAS	0:09:26		
DURACION MEDIA PAGINAS	0:02:27		

2. Secciones (Nacional)

	PAGINAS	%
HOME	1.332.211	37.89 %
RESTO	2.183.941	62.11 %

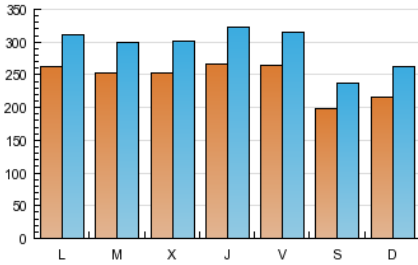
3. Por día del mes (Nacional)

Día	N. únicos	Visitas	Páginas	Día	N. únicos	Visitas	Páginas	Día	N. únicos	Visitas	Páginas
1	24.612	28.815	102.459	11	22.805	26.901	107.275	21	22.900	28.283	112.776
2	23.782	27.832	94.761	12	20.437	24.436	91.595	22	27.586	33.055	122.523
3	23.245	27.114	94.061	13	20.709	25.130	105.528	23	26.483	31.663	120.859
4	23.564	27.881	104.876	14	22.014	26.490	107.604	24	27.769	33.887	139.661
5	22.969	26.809	103.727	15	26.368	31.135	115.926	25	30.383	37.868	148.030
6	16.490	19.440	72.498	16	25.643	30.595	123.306	26	27.323	33.583	133.886
7	18.148	21.589	82.071	17	26.651	31.910	127.788	27	21.148	25.524	99.992
8	24.954	29.330	107.237	18	29.798	36.283	153.170	28	23.206	28.284	108.849
9	24.349	28.778	111.026	19	34.840	41.338	162.389	29	27.926	33.215	117.517
10	24.809	29.355	123.955	20	20.697	24.849	95.074	30	25.871	31.052	121.902
								31	24.008	28.358	103.831

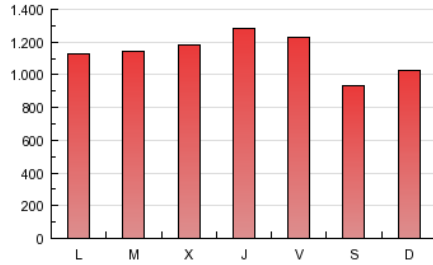
4. Gráficas (Nacional)

4.1 Por día de la semana (promedio)

N. únicos / Visitas (x 100)

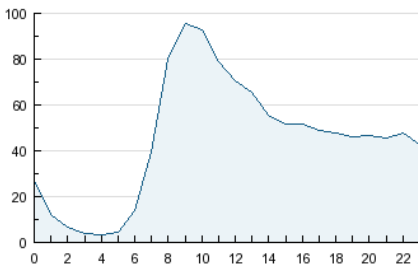


Páginas (x 100)

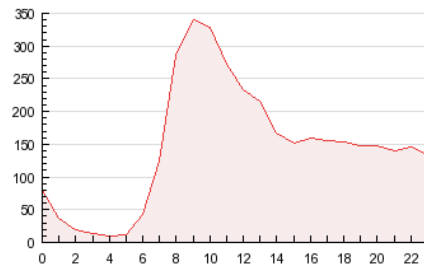


4.2 Por franja horaria (promedio)

Visitas (x 1000)

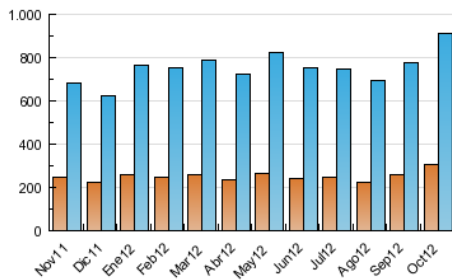


Páginas (x 1000)

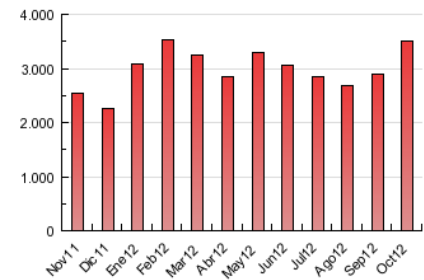


4.3 Por meses

N. únicos / Visitas (x 1000)



Páginas (x 1000)



5. Observaciones

Este Medio Electrónico de Comunicación ha sido medido por la herramienta Site Census de Nielsen Online que ha obtenido la calificación de *** (3 estrellas) en la homologación de OJDInteractiva

6. Definiciones básicas (Para más información ver Normas Técnicas para el Control de los Medios Electrónicos de Comunicación)

Página Vista:

Conjunto de ficheros enviado a un usuario como resultado de una petición del mismo recibida por el servidor. Cuando la página está formada por varios marcos (frames), el conjunto de los mismos tendrá, a efectos de cómputo, la consideración de una página unitaria.

Visita:

Una secuencia ininterrumpida de páginas servidas a un usuario válido. Si dicho usuario no realiza peticiones de páginas en un periodo de tiempo (30 min) la siguiente petición constituirá el inicio de una nueva visita.

Navegador Único:

Total de combinaciones únicas de una dirección IP y un identificador adicional. Los medios pueden utilizar cookies o el Identificador de Alta de registro.

Duración Página Vista:

Tiempo acumulado en segundos de todas las páginas vistas (en visitas de dos o más páginas vistas), dividido por el número total de páginas vistas.

Duración Visita:

Tiempo en segundos de todas las visitas de dos o más páginas vistas, dividido por el número total de dos o más páginas vistas.

Tráfico nacional:

Audiencia/difusión correspondiente a España medida en base a los datos de las direcciones IP registradas por el sistema de medición.

7. Opinión

De OJDinteractiva, la división de INFORMACIÓN Y CONTROL DE PUBLICACIONES S.A.:

Hemos examinado la información facilitada por el editor del medio electrónico para el periodo que comprende la presente certificación. Nuestro examen se ha realizado de acuerdo con las normas y procedimientos establecidos en las Normas Técnicas para el Control de los Medios Electrónicos de Comunicación.

En nuestra opinión, la presente acta presenta razonablemente la difusión/audiencia registrada por este medio electrónico.

ADVERTENCIA:

El trabajo de OJDinteractiva, la división de INFORMACIÓN Y CONTROL DE PUBLICACIONES S.A (INTROL) se limita a la realización de pruebas para la revisión de los datos de recuento suministrados por el editor con la finalidad de expresar una opinión sobre la razonabilidad de dichos datos de acuerdo con las Normas Técnicas para el control de los MEC.

Por tanto, INTROL no acepta responsabilidad alguna por las inexactitudes o errores que puedan existir en los datos de recuento. Tampoco acepta ninguna responsabilidad por la falsedad en los datos de recuento recibidos del editor, ni por otros datos de medición que no están incluidos en el análisis.