



INFORMACION Y CONTROL DE PUBLICACIONES, S.A.

Serrano, 21 - 6 planta - Tel. 91 435 00 32 Fax 91 435 96 05 - 28001 MADRID
Entença, 218 Entr. 7 - Tel 93 439 24 18 Fax 93 419 25 34 - 08029 BARCELONA

Título: DIARIO DE BURGOS
URL Primaria: http://www.diariodeburgos.es
Editor: Ceres Comunicación Gráfica, S.A.U.
Domicilio: Avda. Castilla y León, 62
Ciudad: 09006 BURGOS
Teléfono: 94 725 22 56
Fax: 94 727 72 19
E-mail: internet@promecal.es
Clasificación: Noticias e Información
Sub-Clasificación: Noticias globales y actualidad



1. Cifras totales y promedios (Nacional e Internacional)

MES - AÑO	NAVEGADORES UNICOS	VISITAS	PAGINAS
Septiembre - 2012	278.790	820.805	3.019.161
PROMEDIO DIARIO	23.112	27.360	100.639
PROMEDIO LUNES-VIERNES	25.449	30.097	110.771
PROMEDIO SABADO-DOMINGO	18.439	21.886	80.375
PAGINAS / VISITAS	3,68		
DURACION MEDIA VISITAS	0:08:42		
DURACION MEDIA PAGINAS	0:02:22		

2. Secciones (Nacional e Internacional)

	PAGINAS	%
HOME	1.179.632	39.07 %
RESTO	1.839.529	60.93 %

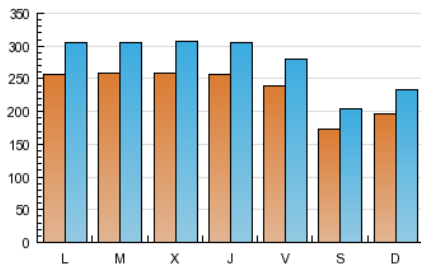
3. Por día del mes (Nacional e Internacional)

Día	N. únicos	Visitas	Páginas	Día	N. únicos	Visitas	Páginas	Día	N. únicos	Visitas	Páginas
1	16.299	19.416	72.123	11	25.331	29.993	109.888	21	23.990	27.910	106.548
2	18.532	22.075	84.757	12	26.599	31.655	125.958	22	17.392	20.489	81.000
3	24.356	29.140	98.016	13	25.924	30.754	124.637	23	20.617	24.644	94.019
4	25.279	29.990	103.993	14	23.809	27.963	109.712	24	26.875	31.673	109.681
5	24.462	28.938	106.325	15	16.820	19.905	72.967	25	26.902	31.835	115.590
6	23.906	28.415	101.424	16	18.871	22.390	82.984	26	26.265	30.884	116.204
7	23.903	27.980	107.063	17	25.984	30.963	110.420	27	26.803	31.530	110.080
8	17.175	20.318	70.853	18	25.876	30.625	110.909	28	24.199	28.255	97.398
9	19.799	23.650	83.039	19	26.326	31.541	117.414	29	18.702	22.113	78.596
10	25.833	30.645	102.407	20	26.355	31.253	131.746	30	20.186	23.863	83.410

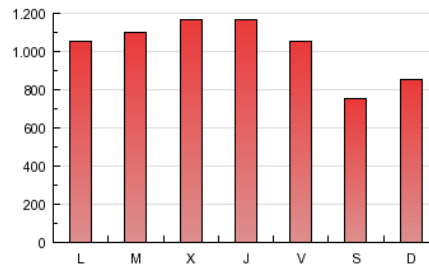
4. Gráficas (Nacional e Internacional)

4.1 Por día de la semana (promedio)

N. únicos / Visitas (x 100)

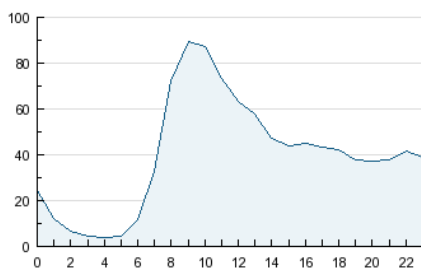


Páginas (x 100)

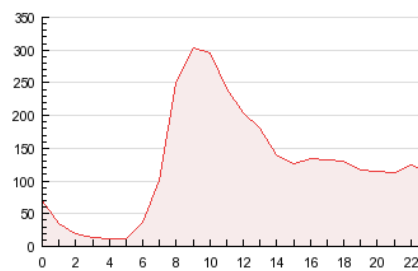


4.2 Por franja horaria (promedio)

Visitas (x 1000)

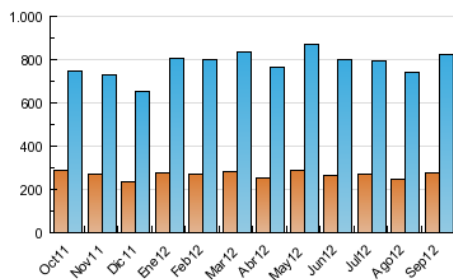


Páginas (x 1000)

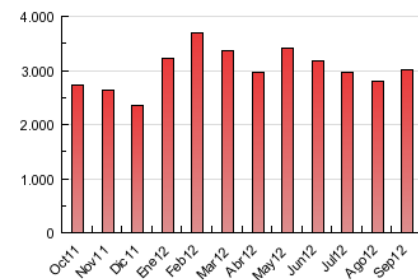


4.3 Por meses

N. únicos / Visitas (x 1000)



Páginas (x 1000)





INFORMACION Y CONTROL DE PUBLICACIONES, S.A.

Serrano, 21 - 6 planta - Tel. 91 435 00 32 Fax 91 435 96 05 - 28001 MADRID
Entença, 218 Entr. 7 - Tel 93 439 24 18 Fax 93 419 25 34 - 08029 BARCELONA

Anexo - Tráfico Nacional

Título: DIARIO DE BURGOS
URL Primaria: http://www.diariodeburgos.es
Editor: Ceres Comunicación Gráfica, S.A.U.
Domicilio: Avda. Castilla y León, 62
Ciudad: 09006 BURGOS
Teléfono: 94 725 22 56
Fax: 94 727 72 19
E-mail: internet@promecal.es
Clasificación: Noticias e Información
Sub-Clasificación: Noticias globales y actualidad



1. Cifras totales y promedios (Nacional)

MES - AÑO	NAVEGADORES UNICOS	VISITAS	PAGINAS
Septiembre - 2012	256.397	773.577	2.887.430
PROMEDIO DIARIO	21.737	25.786	96.248
PROMEDIO LUNES-VIERNES	23.931	28.366	105.932
PROMEDIO SABADO-DOMINGO	17.349	20.627	76.880
PAGINAS / VISITAS	3,73		
DURACION MEDIA VISITAS	0:08:42		
DURACION MEDIA PAGINAS	0:02:20		

2. Secciones (Nacional)

	PAGINAS	%
HOME	1.129.692	39.12 %
RESTO	1.757.738	60.88 %

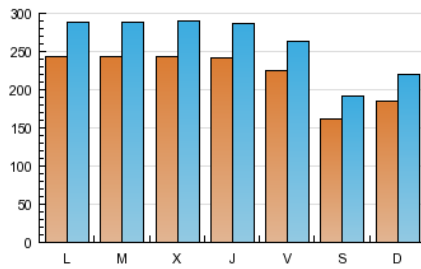
3. Por día del mes (Nacional)

Día	N. únicos	Visitas	Páginas	Día	N. únicos	Visitas	Páginas	Día	N. únicos	Visitas	Páginas
1	15.308	18.267	68.826	11	23.829	28.268	105.215	21	22.514	26.250	101.823
2	17.512	20.879	81.439	12	25.046	29.875	120.347	22	16.304	19.248	77.276
3	22.967	27.545	93.788	13	24.469	29.088	119.516	23	19.452	23.304	90.030
4	23.715	28.195	99.612	14	22.357	26.291	104.645	24	25.306	29.872	104.591
5	23.032	27.313	101.940	15	15.802	18.734	69.559	25	25.402	30.134	110.839
6	22.551	26.856	97.165	16	17.809	21.142	79.539	26	24.559	28.969	110.979
7	22.518	26.372	102.274	17	24.419	29.190	105.353	27	25.132	29.636	105.089
8	16.098	19.083	67.753	18	24.297	28.816	105.818	28	22.722	26.591	93.208
9	18.650	22.314	79.723	19	24.723	29.718	112.380	29	17.579	20.808	75.011
10	24.324	28.927	98.111	20	24.743	29.404	125.941	30	18.973	22.488	79.640

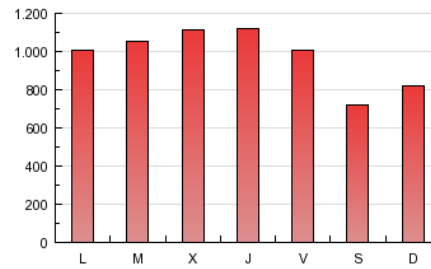
4. Gráficas (Nacional)

4.1 Por día de la semana (promedio)

N. únicos / Visitas (x 100)

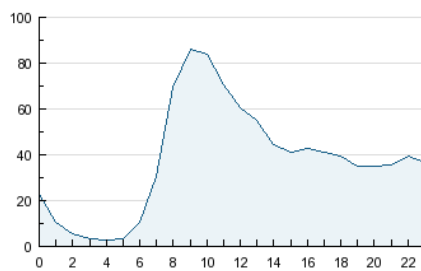


Páginas (x 100)

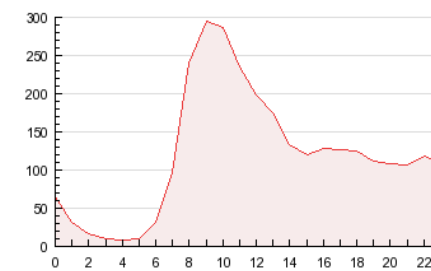


4.2 Por franja horaria (promedio)

Visitas (x 1000)

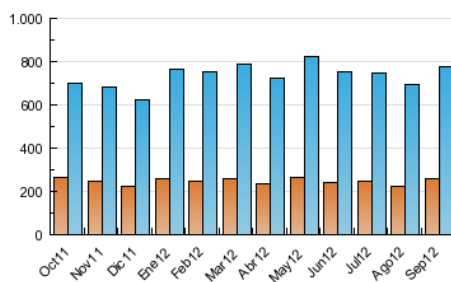


Páginas (x 1000)

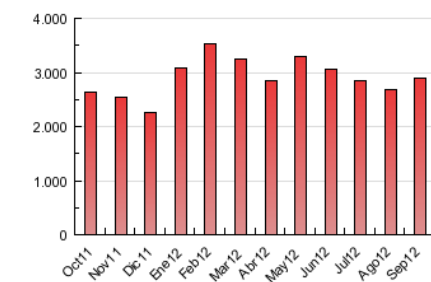


4.3 Por meses

N. únicos / Visitas (x 1000)



Páginas (x 1000)



5. Observaciones

Este Medio Electrónico de Comunicación ha sido medido por la herramienta Site Census de Nielsen Online que ha obtenido la calificación de *** (3 estrellas) en la homologación de OJDInteractiva

6. Definiciones básicas (Para más información ver Normas Técnicas para el Control de los Medios Electrónicos de Comunicación)

Página Vista:

Conjunto de ficheros enviado a un usuario como resultado de una petición del mismo recibida por el servidor. Cuando la página está formada por varios marcos (frames), el conjunto de los mismos tendrá, a efectos de cómputo, la consideración de una página unitaria.

Visita:

Una secuencia ininterrumpida de páginas servidas a un usuario válido. Si dicho usuario no realiza peticiones de páginas en un periodo de tiempo (30 min) la siguiente petición constituirá el inicio de una nueva visita.

Navegador Único:

Total de combinaciones únicas de una dirección IP y un identificador adicional. Los medios pueden utilizar cookies o el Identificador de Alta de registro.

Duración Página Vista:

Tiempo acumulado en segundos de todas las páginas vistas (en visitas de dos o más páginas vistas), dividido por el número total de páginas vistas.

Duración Visita:

Tiempo en segundos de todas las visitas de dos o más páginas vistas, dividido por el número total de dos o más páginas vistas.

Tráfico nacional:

Audiencia/difusión correspondiente a España medida en base a los datos de las direcciones IP registradas por el sistema de medición.

7. Opinión

De OJDinteractiva, la división de INFORMACIÓN Y CONTROL DE PUBLICACIONES S.A.:

Hemos examinado la información facilitada por el editor del medio electrónico para el periodo que comprende la presente certificación. Nuestro examen se ha realizado de acuerdo con las normas y procedimientos establecidos en las Normas Técnicas para el Control de los Medios Electrónicos de Comunicación.

En nuestra opinión, la presente acta presenta razonablemente la difusión/audiencia registrada por este medio electrónico.

ADVERTENCIA:

El trabajo de OJDinteractiva, la división de INFORMACIÓN Y CONTROL DE PUBLICACIONES S.A (INTROL) se limita a la realización de pruebas para la revisión de los datos de recuento suministrados por el editor con la finalidad de expresar una opinión sobre la razonabilidad de dichos datos de acuerdo con las Normas Técnicas para el control de los MEC.

Por tanto, INTROL no acepta responsabilidad alguna por las inexactitudes o errores que puedan existir en los datos de recuento. Tampoco acepta ninguna responsabilidad por la falsedad en los datos de recuento recibidos del editor, ni por otros datos de medición que no están incluidos en el análisis.