



## INFORMACION Y CONTROL DE PUBLICACIONES, S.A.

Serrano, 21 - 6 planta - Tel. 91 435 00 32 Fax 91 435 96 05 - 28001 MADRID  
Entença, 218 Entr. 7 - Tel 93 439 24 18 Fax 93 419 25 34 - 08029 BARCELONA

**Título:** DIARIO DE BURGOS  
**URL Primaria:** http://www.diariodeburgos.es  
**Editor:** Ceres Comunicación Gráfica, S.A.U.  
**Domicilio:** Avda. Castilla y León, 62  
**Ciudad:** 09006 BURGOS  
**Teléfono:** 94 725 22 56  
**Fax:** 94 727 72 19  
**E-mail:** internet@promecal.es  
**Clasificación:** Noticias e Información  
**Sub-Clasificación:** Noticias globales y actualidad

### Diario de Burgos.es

#### 1. Cifras totales y promedios (Nacional e Internacional)

MES - AÑO	NAVEGADORES UNICOS	VISITAS	PAGINAS
Abril - 2013	327.204	991.510	3.626.116
<b>PROMEDIO DIARIO</b>	<b>27.597</b>	<b>33.050</b>	<b>120.871</b>
<b>PROMEDIO LUNES-VIERNES</b>	<b>29.171</b>	<b>34.816</b>	<b>127.196</b>
<b>PROMEDIO SABADO-DOMINGO</b>	<b>23.267</b>	<b>28.196</b>	<b>103.476</b>
<b>PAGINAS / VISITAS</b>	<b>3,66</b>		
<b>DURACION MEDIA VISITAS</b>	<b>0:09:41</b>		
<b>DURACION MEDIA PAGINAS</b>	<b>0:02:39</b>		

#### 2. Secciones (Nacional e Internacional)

	PAGINAS	%
<b>HOME</b>	1.412.178	38.94 %
<b>RESTO</b>	2.213.938	61.06 %

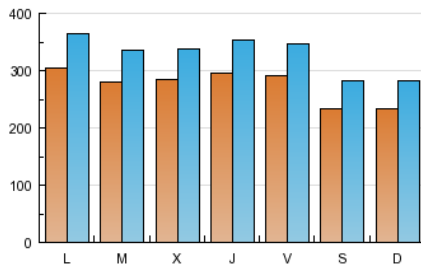
#### 3. Por día del mes (Nacional e Internacional)

Día	N. únicos	Visitas	Páginas	Día	N. únicos	Visitas	Páginas	Día	N. únicos	Visitas	Páginas
1	28.107	33.517	118.928	11	30.204	35.866	128.139	21	22.844	27.765	98.093
2	28.142	33.366	125.822	12	28.833	34.124	125.845	22	28.104	33.343	113.706
3	27.530	32.671	117.228	13	20.496	24.404	95.207	23	24.828	29.543	103.422
4	29.339	34.872	135.461	14	22.655	27.382	91.188	24	29.431	34.722	114.778
5	27.248	32.340	124.389	15	35.455	42.845	148.091	25	28.015	33.400	115.427
6	22.425	27.030	106.897	16	29.785	35.504	125.738	26	28.987	34.781	135.064
7	23.406	28.305	102.553	17	28.980	34.529	129.596	27	22.423	26.935	102.279
8	30.575	36.356	136.331	18	30.851	37.415	156.856	28	24.241	29.442	105.402
9	29.317	34.985	128.783	19	31.446	37.779	151.024	29	30.192	36.404	119.320
10	28.258	33.541	124.548	20	27.648	34.304	126.192	30	28.131	34.040	119.809

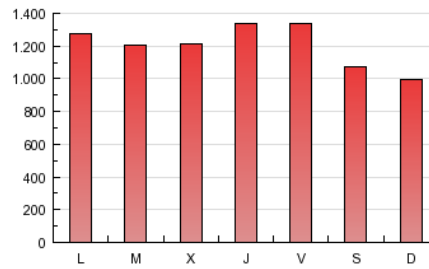
4. Gráficas (Nacional e Internacional)

4.1 Por día de la semana (promedio)

N. únicos / Visitas (x 100)

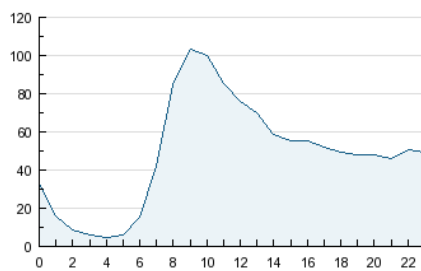


Páginas (x 100)

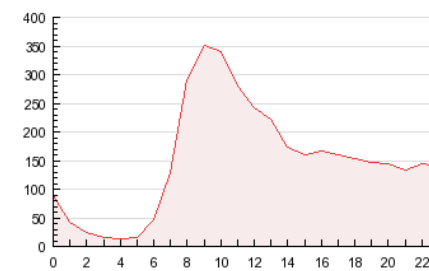


4.2 Por franja horaria (promedio)

Visitas (x 1000)

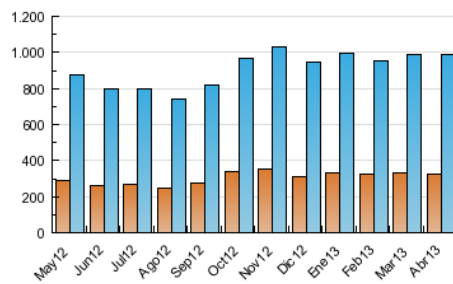


Páginas (x 1000)

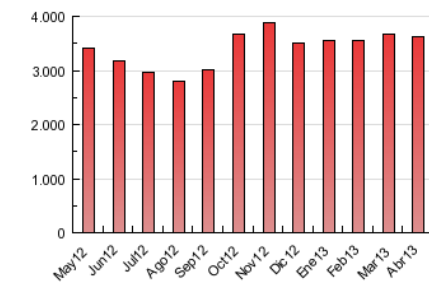


4.3 Por meses

N. únicos / Visitas (x 1000)



Páginas (x 1000)





## INFORMACION Y CONTROL DE PUBLICACIONES, S.A.

Serrano, 21 - 6 planta - Tel. 91 435 00 32 Fax 91 435 96 05 - 28001 MADRID  
Entença, 218 Entr. 7 - Tel 93 439 24 18 Fax 93 419 25 34 - 08029 BARCELONA

### Anexo - Tráfico Nacional

**Título:** DIARIO DE BURGOS  
**URL Primaria:** http://www.diariodeburgos.es  
**Editor:** Ceres Comunicación Gráfica, S.A.U.  
**Domicilio:** Avda. Castilla y León, 62  
**Ciudad:** 09006 BURGOS  
**Teléfono:** 94 725 22 56  
**Fax:** 94 727 72 19  
**E-mail:** internet@promecal.es  
**Clasificación:** Noticias e Información  
**Sub-Clasificación:** Noticias globales y actualidad

Diario de Burgos.es

#### 1. Cifras totales y promedios (Nacional)

MES - AÑO	NAVEGADORES UNICOS	VISITAS	PAGINAS
Abril - 2013	296.762	929.520	3.463.697
<b>PROMEDIO DIARIO</b>	<b>25.802</b>	<b>30.984</b>	<b>115.457</b>
<b>PROMEDIO LUNES-VIERNES</b>	<b>27.269</b>	<b>32.639</b>	<b>121.398</b>
<b>PROMEDIO SABADO-DOMINGO</b>	<b>21.769</b>	<b>26.434</b>	<b>99.118</b>
<b>PAGINAS / VISITAS</b>	<b>3,73</b>		
<b>DURACION MEDIA VISITAS</b>	<b>0:09:40</b>		
<b>DURACION MEDIA PAGINAS</b>	<b>0:02:36</b>		

#### 2. Secciones (Nacional)

	PAGINAS	%
<b>HOME</b>	1.348.537	38.93 %
<b>RESTO</b>	2.115.160	61.07 %

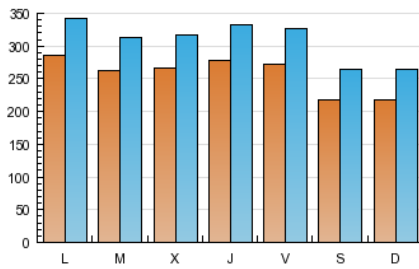
#### 3. Por día del mes (Nacional)

Día	N. únicos	Visitas	Páginas	Día	N. únicos	Visitas	Páginas	Día	N. únicos	Visitas	Páginas
1	26.414	31.554	113.432	11	28.417	33.806	122.709	21	21.160	25.780	93.395
2	26.294	31.246	119.963	12	26.844	31.875	120.141	22	26.130	31.092	108.068
3	25.642	30.540	111.345	13	19.178	22.878	91.333	23	22.995	27.428	98.063
4	27.439	32.711	129.180	14	21.109	25.587	87.327	24	27.329	32.371	108.940
5	25.614	30.466	118.884	15	32.931	40.012	141.667	25	26.255	31.393	110.049
6	20.989	25.357	102.557	16	27.781	33.211	119.757	26	27.209	32.772	129.373
7	22.079	26.749	98.444	17	27.005	32.262	123.547	27	21.082	25.374	98.287
8	28.748	34.241	130.158	18	28.886	35.153	150.409	28	22.868	27.823	101.339
9	27.433	32.830	123.019	19	29.321	35.287	144.080	29	28.338	34.247	113.909
10	26.529	31.569	119.290	20	25.683	31.925	120.265	30	26.359	31.981	114.767

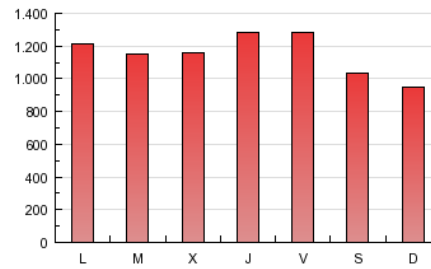
4. Gráficas (Nacional)

4.1 Por día de la semana (promedio)

N. únicos / Visitas (x 100)

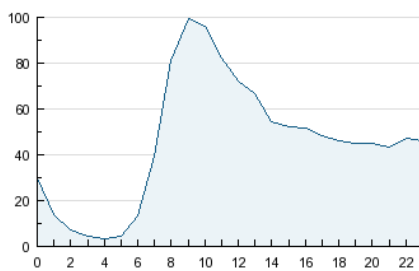


Páginas (x 100)

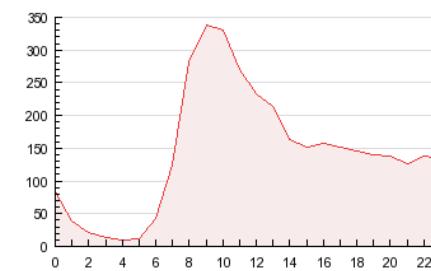


4.2 Por franja horaria (promedio)

Visitas (x 1000)

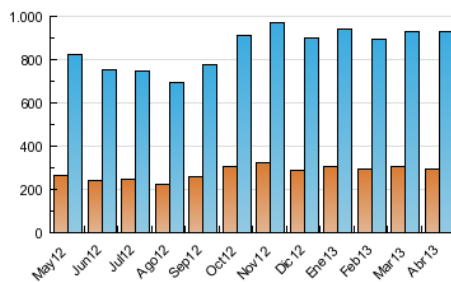


Páginas (x 1000)

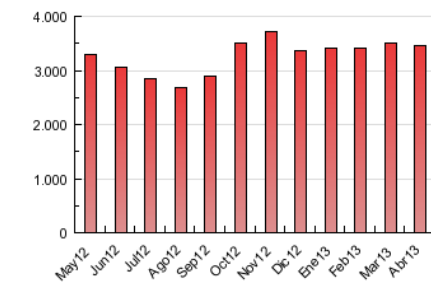


4.3 Por meses

N. únicos / Visitas (x 1000)



Páginas (x 1000)



## 5. Observaciones

Este Medio Electrónico de Comunicación ha sido medido por la herramienta Site Census de Nielsen que ha obtenido la calificación de \*\*\* (3 estrellas) en la homologación de OJDInteractiva

## 6. Definiciones básicas (Para más información ver Normas Técnicas para el Control de los Medios Electrónicos de Comunicación)

### Página Vista:

Conjunto de ficheros enviado a un usuario como resultado de una petición del mismo recibida por el servidor. Cuando la página está formada por varios marcos (frames), el conjunto de los mismos tendrá, a efectos de cómputo, la consideración de una página unitaria.

### Visita:

Una secuencia ininterrumpida de páginas servidas a un usuario válido. Si dicho usuario no realiza peticiones de páginas en un periodo de tiempo (30 min) la siguiente petición constituirá el inicio de una nueva visita.

### Navegador Único:

Total de combinaciones únicas de una dirección IP y un identificador adicional. Los medios pueden utilizar cookies o el Identificador de Alta de registro.

### Duración Página Vista:

Tiempo acumulado en segundos de todas las páginas vistas (en visitas de dos o más páginas vistas), dividido por el número total de páginas vistas.

### Duración Visita:

Tiempo en segundos de todas las visitas de dos o más páginas vistas, dividido por el número total de visitas de dos o más páginas vistas.

### Tráfico nacional:

Audiencia/difusión correspondiente a España medida en base a los datos de las direcciones IP registradas por el sistema de medición.

## 7. Opinión

De OJDinteractiva, la división de INFORMACIÓN Y CONTROL DE PUBLICACIONES S.A.:

Hemos examinado la información facilitada por el editor del medio electrónico para el periodo que comprende la presente certificación. Nuestro examen se ha realizado de acuerdo con las normas y procedimientos establecidos en las Normas Técnicas para el Control de los Medios Electrónicos de Comunicación.

En nuestra opinión, la presente acta presenta razonablemente la difusión/audiencia registrada por este medio electrónico.

### ADVERTENCIA:

El trabajo de OJDinteractiva, la división de INFORMACIÓN Y CONTROL DE PUBLICACIONES S.A (INTROL) se limita a la realización de pruebas para la revisión de los datos de recuento suministrados por el editor con la finalidad de expresar una opinión sobre la razonabilidad de dichos datos de acuerdo con las Normas Técnicas para el control de los MEC.

Por tanto, INTROL no acepta responsabilidad alguna por las inexactitudes o errores que puedan existir en los datos de recuento. Tampoco acepta ninguna responsabilidad por la falsedad en los datos de recuento recibidos del editor, ni por otros datos de medición que no están incluidos en el análisis.