



## INFORMACION Y CONTROL DE PUBLICACIONES, S.A.

Serrano, 21 - 6 planta - Tel. 91 435 00 32 Fax 91 435 96 05 - 28001 MADRID  
Entença, 218 Entr. 7 - Tel 93 439 24 18 Fax 93 419 25 34 - 08029 BARCELONA

**Título:** DIARIO DE BURGOS  
**URL Primaria:** http://www.diariodeburgos.es  
**Editor:** Ceres Comunicación Gráfica, S.A.U.  
**Domicilio:** Avda. Castilla y León, 62  
**Ciudad:** 09006 BURGOS  
**Teléfono:** 94 725 22 56  
**Fax:** 94 727 72 19  
**E-mail:** internet@promecal.es  
**Clasificación:** Noticias e Información  
**Sub-Clasificación:** Noticias globales y actualidad

Diario de Burgos.es

### 1. Cifras totales y promedios (Nacional e Internacional)

MES - AÑO	NAVEGADORES UNICOS	VISITAS	PAGINAS
Marzo - 2013	332.511	988.714	3.670.152
<b>PROMEDIO DIARIO</b>	<b>26.779</b>	<b>31.894</b>	<b>118.392</b>
<b>PROMEDIO LUNES-VIERNES</b>	<b>28.870</b>	<b>34.325</b>	<b>129.239</b>
<b>PROMEDIO SABADO-DOMINGO</b>	<b>22.389</b>	<b>26.790</b>	<b>95.614</b>
<b>PAGINAS / VISITAS</b>	<b>3,71</b>		
<b>DURACION MEDIA VISITAS</b>	<b>0:09:35</b>		
<b>DURACION MEDIA PAGINAS</b>	<b>0:02:35</b>		

### 2. Secciones (Nacional e Internacional)

	PAGINAS	%
<b>HOME</b>	1.421.439	38.73 %
<b>RESTO</b>	2.248.713	61.27 %

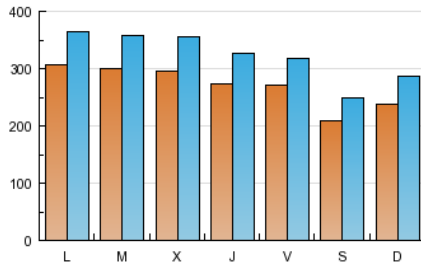
### 3. Por día del mes (Nacional e Internacional)

Día	N. únicos	Visitas	Páginas	Día	N. únicos	Visitas	Páginas	Día	N. únicos	Visitas	Páginas
1	31.814	36.943	131.910	11	33.221	39.312	134.842	21	28.237	33.656	129.979
2	20.475	24.292	91.262	12	31.397	37.514	147.434	22	27.775	32.650	119.235
3	23.452	27.782	93.660	13	32.247	39.095	144.266	23	20.861	24.890	89.456
4	29.748	35.183	129.970	14	30.061	35.926	138.263	24	24.147	29.029	102.918
5	28.306	33.328	118.045	15	27.313	32.363	129.927	25	29.420	34.932	122.452
6	28.497	33.713	129.265	16	22.467	26.957	99.714	26	29.491	35.486	137.946
7	29.683	34.921	126.241	17	26.017	31.358	118.205	27	28.251	33.981	134.428
8	27.748	32.546	121.311	18	30.402	36.282	131.563	28	21.766	26.170	108.840
9	22.193	26.133	98.987	19	30.933	36.793	147.802	29	20.375	24.831	98.859
10	25.076	29.975	108.014	20	29.583	35.192	131.435	30	18.472	22.470	60.021
								31	20.731	25.011	93.902

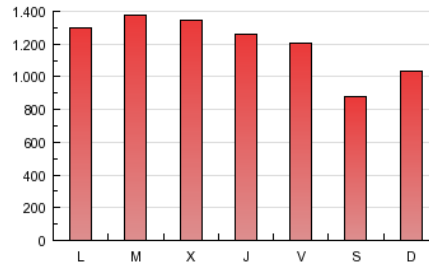
4. Gráficas (Nacional e Internacional)

4.1 Por día de la semana (promedio)

N. únicos / Visitas (x 100)

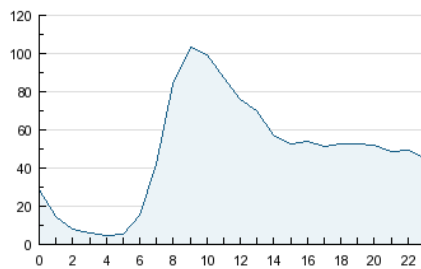


Páginas (x 100)

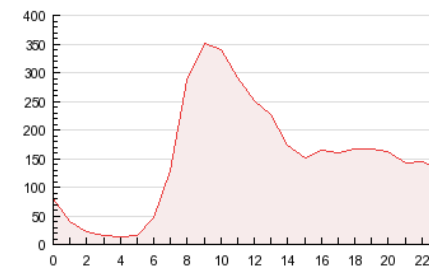


4.2 Por franja horaria (promedio)

Visitas (x 1000)

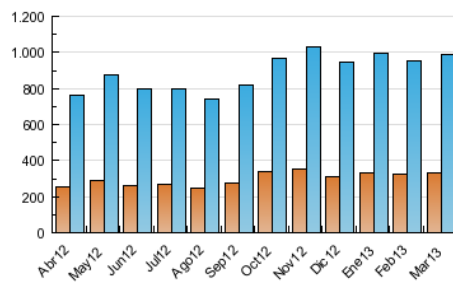


Páginas (x 1000)

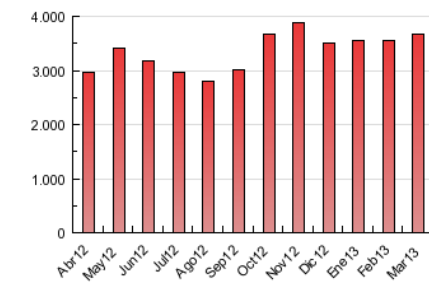


4.3 Por meses

N. únicos / Visitas (x 1000)



Páginas (x 1000)





## INFORMACION Y CONTROL DE PUBLICACIONES, S.A.

Serrano, 21 - 6 planta - Tel. 91 435 00 32 Fax 91 435 96 05 - 28001 MADRID  
Entença, 218 Entr. 7 - Tel 93 439 24 18 Fax 93 419 25 34 - 08029 BARCELONA

### Anexo - Tráfico Nacional

**Título:** DIARIO DE BURGOS  
**URL Primaria:** http://www.diariodeburgos.es  
**Editor:** Ceres Comunicación Gráfica, S.A.U.  
**Domicilio:** Avda. Castilla y León, 62  
**Ciudad:** 09006 BURGOS  
**Teléfono:** 94 725 22 56  
**Fax:** 94 727 72 19  
**E-mail:** internet@promecal.es  
**Clasificación:** Noticias e Información  
**Sub-Clasificación:** Noticias globales y actualidad

Diario de Burgos.es

#### 1. Cifras totales y promedios (Nacional)

MES - AÑO	NAVEGADORES UNICOS	VISITAS	PAGINAS
Marzo - 2013	303.304	930.025	3.512.448
<b>PROMEDIO DIARIO</b>	<b>25.119</b>	<b>30.001</b>	<b>113.305</b>
<b>PROMEDIO LUNES-VIERNES</b>	<b>27.077</b>	<b>32.287</b>	<b>123.617</b>
<b>PROMEDIO SABADO-DOMINGO</b>	<b>21.009</b>	<b>25.201</b>	<b>91.650</b>
<b>PAGINAS / VISITAS</b>	<b>3,78</b>		
<b>DURACION MEDIA VISITAS</b>	<b>0:09:34</b>		
<b>DURACION MEDIA PAGINAS</b>	<b>0:02:32</b>		

#### 2. Secciones (Nacional)

	PAGINAS	%
<b>HOME</b>	1.360.358	38.73 %
<b>RESTO</b>	2.152.090	61.27 %

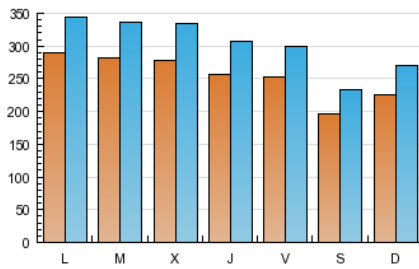
#### 3. Por día del mes (Nacional)

Día	N. únicos	Visitas	Páginas	Día	N. únicos	Visitas	Páginas	Día	N. únicos	Visitas	Páginas
1	29.673	34.560	125.593	11	31.206	37.026	128.894	21	26.447	31.634	124.193
2	19.163	22.777	87.452	12	29.524	35.385	141.455	22	26.079	30.751	113.885
3	22.012	26.137	89.546	13	30.245	36.782	138.231	23	19.466	23.321	85.522
4	28.066	33.276	124.537	14	28.076	33.693	132.179	24	22.827	27.490	98.903
5	26.562	31.372	112.748	15	25.502	30.299	123.987	25	27.777	33.054	117.267
6	26.677	31.651	123.121	16	21.117	25.422	95.877	26	27.711	33.457	132.301
7	27.844	32.849	120.721	17	24.544	29.647	113.917	27	26.498	31.978	128.956
8	25.995	30.568	115.808	18	28.612	34.257	126.225	28	20.331	24.491	103.830
9	20.769	24.503	94.654	19	29.022	34.620	141.628	29	19.022	23.221	94.600
10	23.619	28.301	104.191	20	27.741	33.095	125.794	30	17.193	20.965	56.591
								31	19.378	23.443	89.842

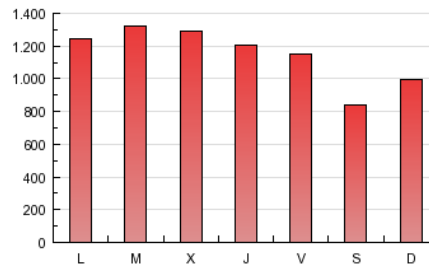
4. Gráficas (Nacional)

4.1 Por día de la semana (promedio)

N. únicos / Visitas (x 100)

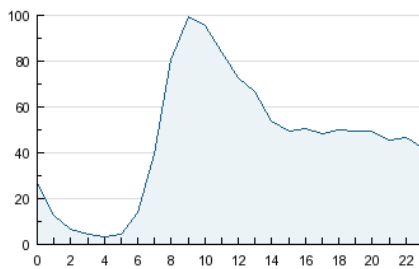


Páginas (x 100)

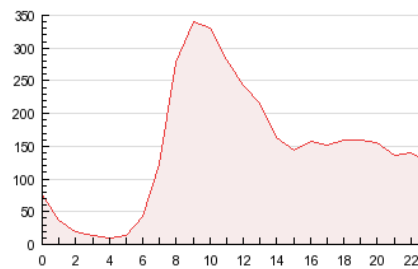


4.2 Por franja horaria (promedio)

Visitas (x 1000)

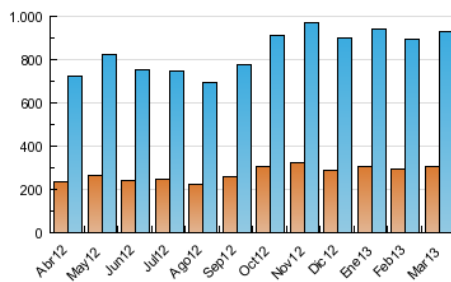


Páginas (x 1000)

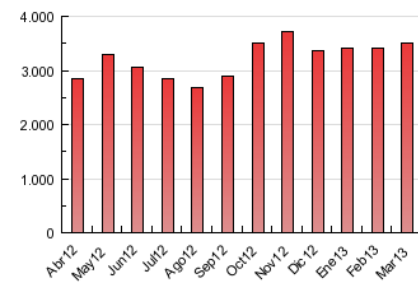


4.3 Por meses

N. únicos / Visitas (x 1000)



Páginas (x 1000)



## 5. Observaciones

Este Medio Electrónico de Comunicación ha sido medido por la herramienta Site Census de Nielsen que ha obtenido la calificación de \*\*\* (3 estrellas) en la homologación de OJDInteractiva

## 6. Definiciones básicas (Para más información ver Normas Técnicas para el Control de los Medios Electrónicos de Comunicación)

### Página Vista:

Conjunto de ficheros enviado a un usuario como resultado de una petición del mismo recibida por el servidor. Cuando la página está formada por varios marcos (frames), el conjunto de los mismos tendrá, a efectos de cómputo, la consideración de una página unitaria.

### Visita:

Una secuencia ininterrumpida de páginas servidas a un usuario válido. Si dicho usuario no realiza peticiones de páginas en un periodo de tiempo (30 min) la siguiente petición constituirá el inicio de una nueva visita.

### Navegador Único:

Total de combinaciones únicas de una dirección IP y un identificador adicional. Los medios pueden utilizar cookies o el Identificador de Alta de registro.

### Duración Página Vista:

Tiempo acumulado en segundos de todas las páginas vistas (en visitas de dos o más páginas vistas), dividido por el número total de páginas vistas.

### Duración Visita:

Tiempo en segundos de todas las visitas de dos o más páginas vistas, dividido por el número total de dos o más páginas vistas.

### Tráfico nacional:

Audiencia/difusión correspondiente a España medida en base a los datos de las direcciones IP registradas por el sistema de medición.

## 7. Opinión

De OJDinteractiva, la división de INFORMACIÓN Y CONTROL DE PUBLICACIONES S.A.:

Hemos examinado la información facilitada por el editor del medio electrónico para el periodo que comprende la presente certificación. Nuestro examen se ha realizado de acuerdo con las normas y procedimientos establecidos en las Normas Técnicas para el Control de los Medios Electrónicos de Comunicación.

En nuestra opinión, la presente acta presenta razonablemente la difusión/audiencia registrada por este medio electrónico.

### ADVERTENCIA:

El trabajo de OJDinteractiva, la división de INFORMACIÓN Y CONTROL DE PUBLICACIONES S.A (INTROL) se limita a la realización de pruebas para la revisión de los datos de recuento suministrados por el editor con la finalidad de expresar una opinión sobre la razonabilidad de dichos datos de acuerdo con las Normas Técnicas para el control de los MEC.

Por tanto, INTROL no acepta responsabilidad alguna por las inexactitudes o errores que puedan existir en los datos de recuento. Tampoco acepta ninguna responsabilidad por la falsedad en los datos de recuento recibidos del editor, ni por otros datos de medición que no están incluidos en el análisis.