



INFORMACION Y CONTROL DE PUBLICACIONES, S.A.

Serrano, 21 - 6 planta - Tel. 91 435 00 32 Fax 91 435 96 05 - 28001 MADRID
Entença, 218 Entr. 7 - Tel 93 439 24 18 Fax 93 419 25 34 - 08029 BARCELONA

Título: DIARIO DE BURGOS
URL Primaria: http://www.diariodeburgos.es
Editor: Ceres Comunicación Gráfica, S.A.U.
Domicilio: Avda. Castilla y León, 62
Ciudad: 09006 BURGOS
Teléfono: 94 725 22 56
Fax: 94 727 72 19
E-mail: internet@promecal.es
Clasificación: Noticias e Información
Sub-Clasificación: Noticias globales y actualidad



1. Cifras totales y promedios (Nacional e Internacional)

MES - AÑO	NAVEGADORES UNICOS	VISITAS	PAGINAS
Febrero - 2013	323.209	949.539	3.559.961
PROMEDIO DIARIO	28.427	33.912	127.141
PROMEDIO LUNES-VIERNES	30.330	36.095	135.738
PROMEDIO SABADO-DOMINGO	23.669	28.454	105.651
PAGINAS / VISITAS	3,75		
DURACION MEDIA VISITAS	0:09:25		
DURACION MEDIA PAGINAS	0:02:31		

2. Secciones (Nacional e Internacional)

	PAGINAS	%
HOME	1.370.021	38.48 %
RESTO	2.189.940	61.52 %

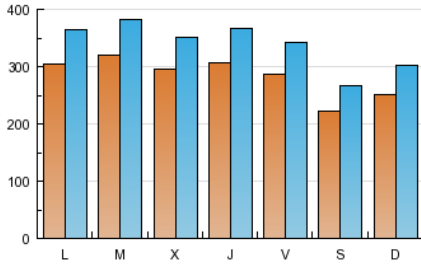
3. Por día del mes (Nacional e Internacional)

Día	N. únicos	Visitas	Páginas	Día	N. únicos	Visitas	Páginas	Día	N. únicos	Visitas	Páginas
1	28.753	34.096	126.546	11	30.120	36.278	145.414	21	28.964	34.206	128.671
2	23.649	28.556	109.285	12	30.277	36.091	128.942	22	29.404	34.619	134.155
3	27.167	32.319	116.488	13	29.012	34.294	130.464	23	23.457	28.203	103.732
4	29.991	35.886	144.005	14	32.419	39.370	158.149	24	25.094	30.315	114.783
5	29.974	36.044	147.989	15	29.060	34.786	137.315	25	30.891	36.493	125.053
6	30.174	36.163	145.983	16	21.030	25.109	89.199	26	38.662	46.071	154.618
7	30.419	36.228	141.817	17	23.757	28.560	103.918	27	31.206	36.894	139.234
8	27.835	32.976	122.508	18	31.134	36.968	128.427	28	31.056	36.534	137.438
9	21.024	25.092	94.071	19	28.988	34.418	119.686				
10	24.171	29.479	113.734	20	28.256	33.491	118.337				

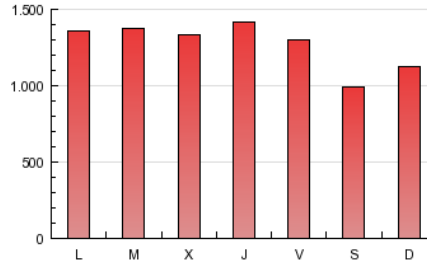
4. Gráficas (Nacional e Internacional)

4.1 Por día de la semana (promedio)

N. únicos / Visitas (x 100)

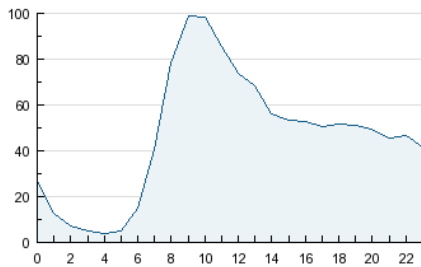


Páginas (x 100)

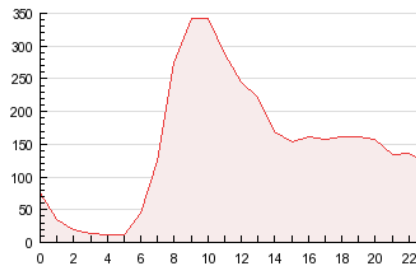


4.2 Por franja horaria (promedio)

Visitas (x 1000)

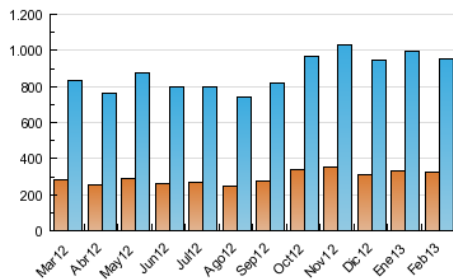


Páginas (x 1000)

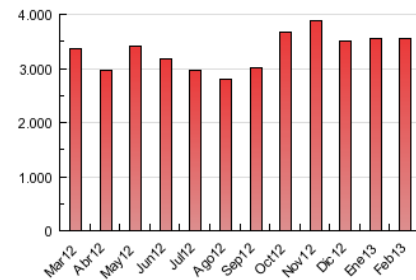


4.3 Por meses

N. únicos / Visitas (x 1000)



Páginas (x 1000)





INFORMACION Y CONTROL DE PUBLICACIONES, S.A.

Serrano, 21 - 6 planta - Tel. 91 435 00 32 Fax 91 435 96 05 - 28001 MADRID
Entença, 218 Entr. 7 - Tel 93 439 24 18 Fax 93 419 25 34 - 08029 BARCELONA

Anexo - Tráfico Nacional

Título: DIARIO DE BURGOS
URL Primaria: http://www.diariodeburgos.es
Editor: Ceres Comunicación Gráfica, S.A.U.
Domicilio: Avda. Castilla y León, 62
Ciudad: 09006 BURGOS
Teléfono: 94 725 22 56
Fax: 94 727 72 19
E-mail: internet@promecal.es
Clasificación: Noticias e Información
Sub-Clasificación: Noticias globales y actualidad



1. Cifras totales y promedios (Nacional)

MES - AÑO	NAVEGADORES UNICOS	VISITAS	PAGINAS
Febrero - 2013	296.332	894.994	3.409.407
PROMEDIO DIARIO	26.726	31.964	121.765
PROMEDIO LUNES-VIERNES	28.494	34.003	129.897
PROMEDIO SABADO-DOMINGO	22.305	26.866	101.434
PAGINAS / VISITAS	3,81		
DURACION MEDIA VISITAS	0:09:23		
DURACION MEDIA PAGINAS	0:02:28		

2. Secciones (Nacional)

	PAGINAS	%
HOME	1.312.340	38.49 %
RESTO	2.097.067	61.51 %

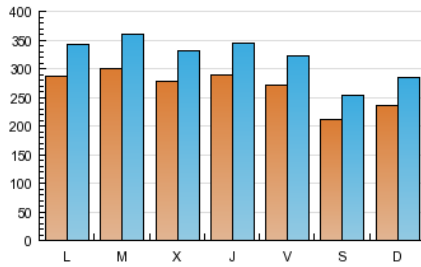
3. Por día del mes (Nacional)

Día	N. únicos	Visitas	Páginas	Día	N. únicos	Visitas	Páginas	Día	N. únicos	Visitas	Páginas
1	27.002	32.072	120.907	11	28.256	34.119	138.974	21	27.173	32.179	123.265
2	22.431	27.129	105.463	12	28.376	33.892	122.831	22	27.603	32.609	128.117
3	25.787	30.705	112.052	13	27.180	32.232	125.202	23	22.115	26.679	99.619
4	28.258	33.898	137.763	14	30.457	37.155	151.684	24	23.683	28.659	110.486
5	28.237	34.065	141.969	15	27.366	32.834	131.498	25	29.006	34.346	119.791
6	28.430	34.181	140.252	16	19.802	23.678	85.614	26	36.363	43.471	148.002
7	28.568	34.102	135.789	17	22.206	26.777	99.481	27	29.313	34.717	133.039
8	26.296	31.212	117.796	18	29.194	34.753	122.670	28	29.127	34.359	131.072
9	19.820	23.691	90.113	19	27.159	32.327	114.076				
10	22.597	27.612	108.642	20	26.523	31.541	113.240				

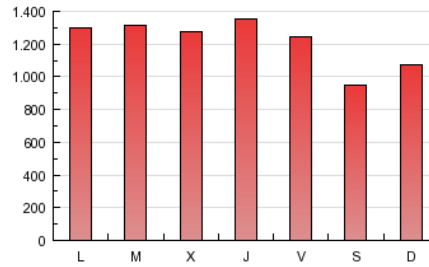
4. Gráficas (Nacional)

4.1 Por día de la semana (promedio)

N. únicos / Visitas (x 100)

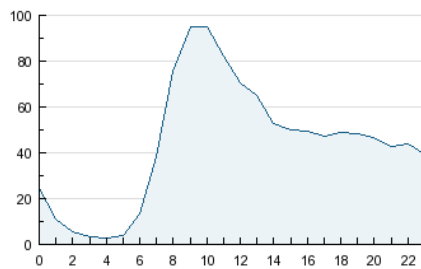


Páginas (x 100)

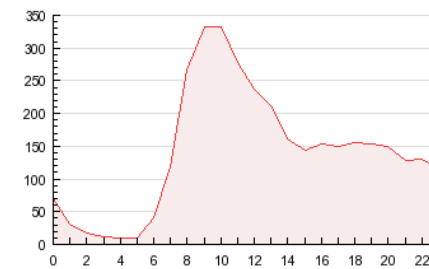


4.2 Por franja horaria (promedio)

Visitas (x 1000)

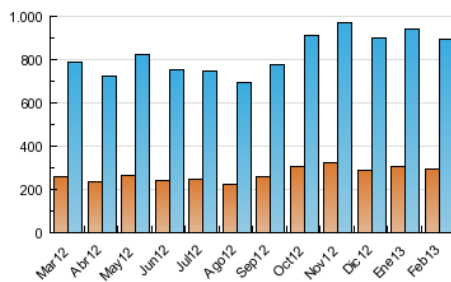


Páginas (x 1000)

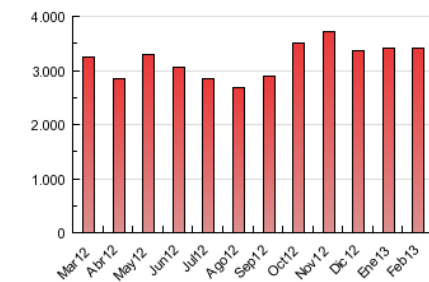


4.3 Por meses

N. únicos / Visitas (x 1000)



Páginas (x 1000)



5. Observaciones

Este Medio Electrónico de Comunicación ha sido medido por la herramienta Site Census de Nielsen que ha obtenido la calificación de *** (3 estrellas) en la homologación de OJDInteractiva

6. Definiciones básicas (Para más información ver Normas Técnicas para el Control de los Medios Electrónicos de Comunicación)

Página Vista:

Conjunto de ficheros enviado a un usuario como resultado de una petición del mismo recibida por el servidor. Cuando la página está formada por varios marcos (frames), el conjunto de los mismos tendrá, a efectos de cómputo, la consideración de una página unitaria.

Visita:

Una secuencia ininterrumpida de páginas servidas a un usuario válido. Si dicho usuario no realiza peticiones de páginas en un periodo de tiempo (30 min) la siguiente petición constituirá el inicio de una nueva visita.

Navegador Único:

Total de combinaciones únicas de una dirección IP y un identificador adicional. Los medios pueden utilizar cookies o el Identificador de Alta de registro.

Duración Página Vista:

Tiempo acumulado en segundos de todas las páginas vistas (en visitas de dos o más páginas vistas), dividido por el número total de páginas vistas.

Duración Visita:

Tiempo en segundos de todas las visitas de dos o más páginas vistas, dividido por el número total de dos o más páginas vistas.

Tráfico nacional:

Audiencia/difusión correspondiente a España medida en base a los datos de las direcciones IP registradas por el sistema de medición.

7. Opinión

De OJDinteractiva, la división de INFORMACIÓN Y CONTROL DE PUBLICACIONES S.A.:

Hemos examinado la información facilitada por el editor del medio electrónico para el periodo que comprende la presente certificación. Nuestro examen se ha realizado de acuerdo con las normas y procedimientos establecidos en las Normas Técnicas para el Control de los Medios Electrónicos de Comunicación.

En nuestra opinión, la presente acta presenta razonablemente la difusión/audiencia registrada por este medio electrónico.

ADVERTENCIA:

El trabajo de OJDinteractiva, la división de INFORMACIÓN Y CONTROL DE PUBLICACIONES S.A (INTROL) se limita a la realización de pruebas para la revisión de los datos de recuento suministrados por el editor con la finalidad de expresar una opinión sobre la razonabilidad de dichos datos de acuerdo con las Normas Técnicas para el control de los MEC.

Por tanto, INTROL no acepta responsabilidad alguna por las inexactitudes o errores que puedan existir en los datos de recuento. Tampoco acepta ninguna responsabilidad por la falsedad en los datos de recuento recibidos del editor, ni por otros datos de medición que no están incluidos en el análisis.