



INFORMACION Y CONTROL DE PUBLICACIONES, S.A.

Velázquez, 46, 1º Drcha - Tel. 91 435 00 32 Fax 91 435 96 05 - 28001 - MADRID
 Entença, 218 Entr. 7 - Tel 93 439 24 18 Fax 93 419 25 34 - 08029 - BARCELONA

Título: DIRECTE.CAT - REVISTAMIRALL.COM
URL Primaria: http://revistamirall.com
Editor: Catmèdia Global, S.L.
Domicilio: Fonollar, 14
Ciudad: 08003 BARCELONA
Teléfono: 93 185 61 30
Fax: 93 185 61 31
E-mail:
Clasificación: Noticias e Información
Sub-Clasificación: Noticias globales y actualidad

NOVA REVISTA **MIRALL**
CULTURA

1. Cifras totales y promedios (Nacional e Internacional)

MES - AÑO	NAVEGADORES UNICOS	VISITAS	PAGINAS
Marzo - 2017	9.644	12.373	16.718
PROMEDIO DIARIO	363	399	539
PROMEDIO LUNES-VIERNES	414	456	618
PROMEDIO SABADO-DOMINGO	217	236	314
PAGINAS / VISITAS	1,35		
DURACION MEDIA VISITAS	0:00:59		
DURACION MEDIA PAGINAS	0:02:48		

2. Secciones (Nacional e Internacional)

	PAGINAS	%
HOME	1.584	9.47 %
RESTO	15.134	90.53 %

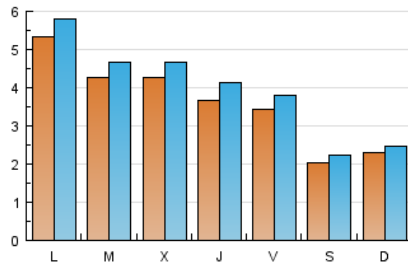
3. Por día del mes (Nacional e Internacional)

Día	N. únicos	Visitas	Páginas	Día	N. únicos	Visitas	Páginas	Día	N. únicos	Visitas	Páginas
1	496	554	641	11	143	154	216	21	592	646	898
2	361	405	582	12	129	139	199	22	808	867	1.218
3	178	195	281	13	1.125	1.194	1.464	23	430	486	761
4	63	68	113	14	539	577	726	24	337	383	536
5	64	93	160	15	346	371	489	25	402	449	549
6	95	128	219	16	282	315	498	26	224	243	332
7	197	221	314	17	528	579	748	27	247	280	392
8	264	295	424	18	211	227	302	28	376	422	562
9	240	288	450	19	501	518	643	29	220	246	400
10	245	284	440	20	670	717	886	30	522	572	702
								31	423	457	573

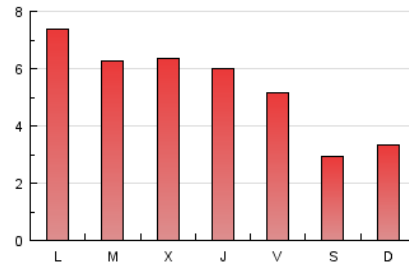
4. Gráficas (Nacional e Internacional)

4.1 Por día de la semana (promedio)

N. únicos / Visitas (x 100)

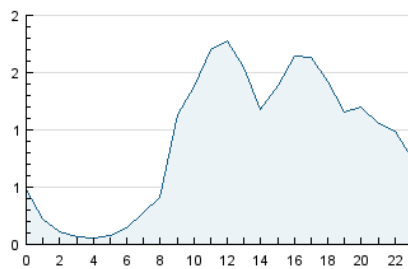


Páginas (x 100)

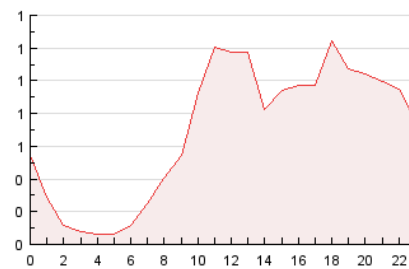


4.2 Por franja horaria (promedio)

Visitas (x 1000)

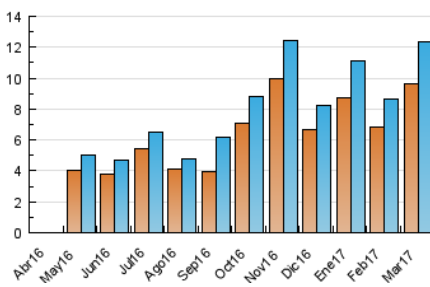


Páginas (x 1000)

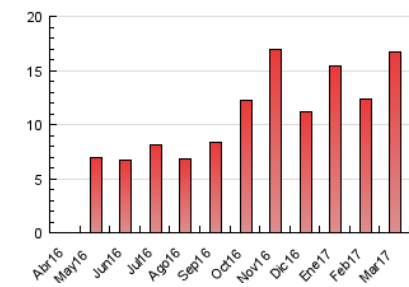


4.3 Por meses

N. únicos / Visitas (x 1000)



Páginas (x 1000)





INFORMACION Y CONTROL DE PUBLICACIONES, S.A.

Velázquez, 46, 1º Drcha - Tel. 91 435 00 32 Fax 91 435 96 05 - 28001 - MADRID
 Entença, 218 Entr. 7 - Tel 93 439 24 18 Fax 93 419 25 34 - 08029 - BARCELONA

Anexo - Tráfico Nacional

Título: DIRECTE.CAT - REVISTAMIRALL.COM
URL Primaria: http://revistamirall.com
Editor: Catmèdia Global, S.L.
Domicilio: Fonollar, 14
Ciudad: 08003 BARCELONA
Teléfono: 93 185 61 30
Fax: 93 185 61 31
E-mail:
Clasificación: Noticias e Información
Sub-Clasificación: Noticias globales y actualidad

NOVA REVISTA MIRALL
CULTURA

1. Cifras totales y promedios (Nacional)

MES - AÑO	NAVEGADORES UNICOS	VISITAS	PAGINAS
Marzo - 2017	8.941	11.472	15.559
PROMEDIO DIARIO	338	370	502
PROMEDIO LUNES-VIERNES	385	423	575
PROMEDIO SABADO-DOMINGO	202	219	292
PAGINAS / VISITAS	1,36		
DURACION MEDIA VISITAS	0:00:59		
DURACION MEDIA PAGINAS	0:02:46		

2. Secciones (Nacional)

	PAGINAS	%
HOME	1.418	9.11 %
RESTO	14.141	90.89 %

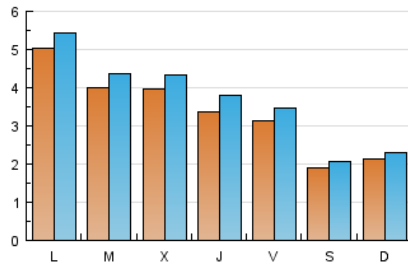
3. Por día del mes (Nacional)

Día	N. únicos	Visitas	Páginas	Día	N. únicos	Visitas	Páginas	Día	N. únicos	Visitas	Páginas
1	460	512	597	11	132	143	191	21	565	616	859
2	327	368	543	12	124	131	191	22	767	822	1.158
3	156	170	253	13	1.073	1.139	1.400	23	400	453	724
4	55	60	102	14	509	542	688	24	305	348	497
5	53	78	133	15	322	344	459	25	375	421	521
6	77	106	177	16	253	282	398	26	210	229	318
7	177	200	281	17	494	537	699	27	229	253	360
8	241	266	388	18	195	208	280	28	353	395	533
9	217	259	412	19	468	482	602	29	191	215	361
10	219	252	388	20	632	674	839	30	489	536	662
								31	398	431	545

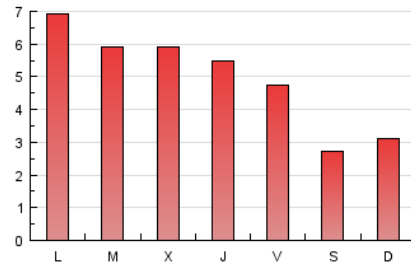
4. Gráficas (Nacional)

4.1 Por día de la semana (promedio)

N. únicos / Visitas (x 100)

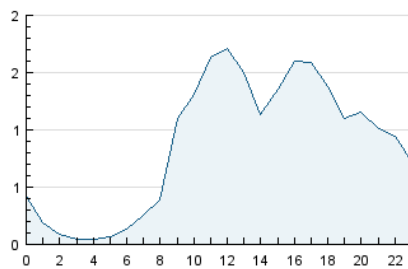


Páginas (x 100)

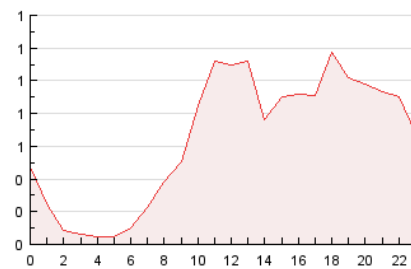


4.2 Por franja horaria (promedio)

Visitas (x 1000)

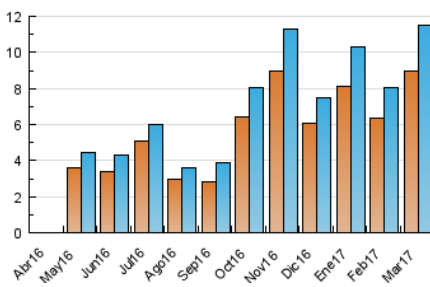


Páginas (x 1000)

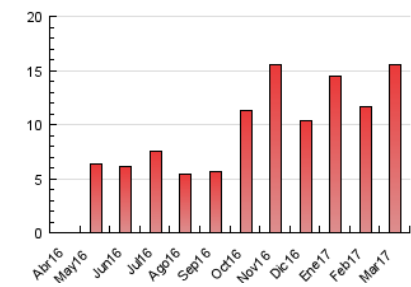


4.3 Por meses

N. únicos / Visitas (x 1000)



Páginas (x 1000)



5. Observaciones

Este Medio Electrónico de Comunicación ha sido medido por la herramienta Google Analytics de Google

6. Definiciones básicas (Para más información ver Normas Técnicas para el Control de los Medios Electrónicos de Comunicación)

Página Vista:

Conjunto de ficheros enviado a un usuario como resultado de una petición del mismo recibida por el servidor. Cuando la página está formada por varios marcos (frames), el conjunto de los mismos tendrá, a efectos de cómputo, la consideración de una página unitaria.

Visita:

Una secuencia ininterrumpida de páginas servidas a un usuario válido. Si dicho usuario no realiza peticiones de páginas en un periodo de tiempo (30 min) la siguiente petición constituirá el inicio de una nueva visita.

Navegador Único:

Total de combinaciones únicas de una dirección IP y un identificador adicional. Los medios pueden utilizar cookies o el Identificador de Alta de registro.

Duración Página Vista:

Tiempo acumulado en segundos de todas las páginas vistas (en visitas de dos o más páginas vistas), dividido por el número total de páginas vistas.

Duración Visita:

Tiempo en segundos de todas las visitas de dos o más páginas vistas, dividido por el número total de visitas de dos o más páginas vistas.

Tráfico nacional:

Audiencia/difusión correspondiente a España medida en base a los datos de las direcciones IP registradas por el sistema de medición.

7. Opinión

De OJDinteractiva, la división de INFORMACIÓN Y CONTROL DE PUBLICACIONES S.A.:

Hemos examinado la información facilitada por el editor del medio electrónico para el periodo que comprende la presente certificación.

Nuestro examen se ha realizado de acuerdo con las normas y procedimientos establecidos en las Normas Técnicas para el Control de los Medios Electrónicos de Comunicación.

En nuestra opinión, la presente certificación presenta razonablemente la difusión/audiencia registrada por este canal.

ADVERTENCIA:

El trabajo de OJDinteractiva, la división de INFORMACIÓN Y CONTROL DE PUBLICACIONES S.A (INTROL) se limita a la realización de pruebas para la revisión de los datos de recuento suministrados por el editor con la finalidad de expresar una opinión sobre la razonabilidad de dichos datos de acuerdo con las Normas Técnicas para el control de los MEC.

Por tanto, INTROL no acepta responsabilidad alguna por las inexactitudes o errores que puedan existir en los datos de recuento. Tampoco acepta ninguna responsabilidad por la falsedad en los datos de recuento recibidos del editor, ni por otros datos de medición que no están incluidos en el análisis.

Abril - 2017

OJDinteractiva