



## INFORMACION Y CONTROL DE PUBLICACIONES, S.A.

Velázquez, 46, 1º Drcha - Tel. 91 435 00 32 Fax 91 435 96 05 - 28001 - MADRID  
 Entença, 218 Entr. 7 - Tel 93 439 24 18 Fax 93 419 25 34 - 08029 - BARCELONA

**Título:** TELEMADRID - WEB MÓVIL  
**Editor:** Radio Televisión Madrid, S.A.U.  
**Domicilio:** Paseo del Príncipe, 3 Ciudad de la Imagen  
**Ciudad:** 28223 POZUELO DE ALARCÓN  
**Teléfono:** 91 512 88 10  
**Fax:** 91 512 37 35  
**E-mail:**  
**Clasificación:** Entretenimiento  
**Sub-Clasificación:** Broadcast



### 1. Cifras totales y promedios (Nacional e Internacional)

MES - AÑO	NAVEGADORES UNICOS	VISITAS	PAGINAS
Marzo - 2017	372.845	534.488	922.603
<b>PROMEDIO DIARIO</b>	<b>14.673</b>	<b>17.242</b>	<b>29.761</b>
<b>PROMEDIO LUNES-VIERNES</b>	14.895	17.531	30.208
<b>PROMEDIO SABADO-DOMINGO</b>	14.033	16.409	28.478
<b>PAGINAS / VISITAS</b>	1,73		
<b>DURACION MEDIA VISITAS</b>	0:03:14		
<b>DURACION MEDIA PAGINAS</b>	0:04:00		

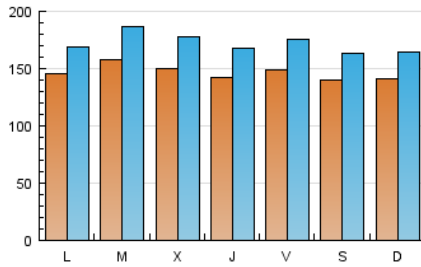
### 2. Por día del mes (Nacional e Internacional)

Día	N. únicos	Visitas	Páginas	Día	N. únicos	Visitas	Páginas	Día	N. únicos	Visitas	Páginas
1	15.854	18.445	31.888	11	14.786	17.312	28.818	21	13.680	16.576	29.818
2	19.053	22.060	37.981	12	14.213	16.608	28.763	22	15.690	18.538	32.590
3	17.655	20.637	35.687	13	14.386	16.673	28.669	23	14.882	17.560	30.939
4	16.351	18.923	31.533	14	15.680	18.421	31.866	24	14.487	17.006	29.157
5	16.009	18.652	31.666	15	14.871	17.772	32.635	25	13.862	16.388	31.621
6	14.527	16.997	28.184	16	13.104	15.717	28.692	26	12.820	15.093	25.454
7	18.694	21.748	35.737	17	12.311	14.606	25.371	27	15.705	18.239	29.182
8	16.486	19.425	33.804	18	10.984	12.880	22.510	28	15.124	17.954	31.077
9	13.642	16.252	29.258	19	13.237	15.416	27.456	29	12.332	14.512	23.150
10	15.569	18.462	31.358	20	13.628	15.789	26.064	30	10.560	12.573	22.768
								31	14.671	17.254	28.907

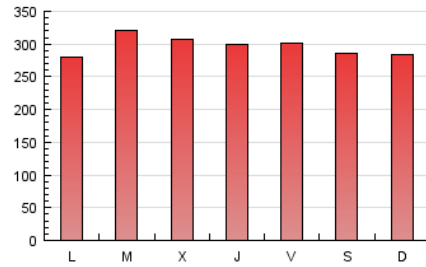
### 3. Gráficas (Nacional e Internacional)

#### 3.1 Por día de la semana (promedio)

N. únicos / Visitas (x 100)



Páginas (x 100)

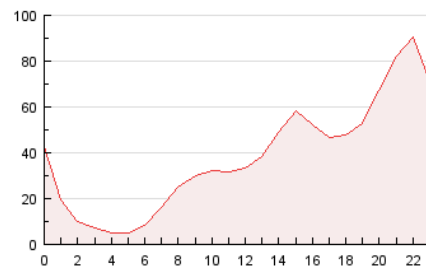


#### 3.2 Por franja horaria (promedio)

Visitas (x 1000)

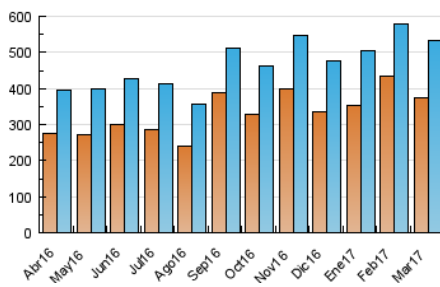


Páginas (x 1000)

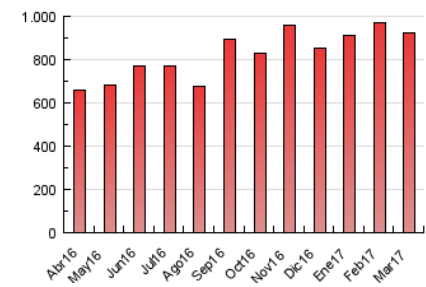


#### 3.3 Por meses

N. únicos / Visitas (x 1000)



Páginas (x 1000)





## INFORMACION Y CONTROL DE PUBLICACIONES, S.A.

Velázquez, 46, 1º Drcha - Tel. 91 435 00 32 Fax 91 435 96 05 - 28001 - MADRID  
Entença, 218 Entr. 7 - Tel 93 439 24 18 Fax 93 419 25 34 - 08029 - BARCELONA

### Anexo - Tráfico Nacional

**Título:** TELEMADRID - WEB MÓVIL  
**Editor:** Radio Televisión Madrid, S.A.U.  
**Domicilio:** Paseo del Príncipe, 3 Ciudad de la Imagen  
**Ciudad:** 28223 POZUELO DE ALARCÓN  
**Teléfono:** 91 512 88 10  
**Fax:** 91 512 37 35  
**E-mail:**  
**Clasificación:** Entretenimiento  
**Sub-Clasificación:** Broadcast



#### 1. Cifras totales y promedios (Nacional)

MES - AÑO	NAVEGADORES UNICOS	VISITAS	PAGINAS
Marzo - 2017	343.105	491.361	853.578
<b>PROMEDIO DIARIO</b>	<b>13.504</b>	<b>15.850</b>	<b>27.535</b>
<b>PROMEDIO LUNES-VIERNES</b>	<b>13.694</b>	<b>16.106</b>	<b>27.953</b>
<b>PROMEDIO SABADO-DOMINGO</b>	<b>12.960</b>	<b>15.115</b>	<b>26.333</b>
<b>PAGINAS / VISITAS</b>	<b>1,74</b>		
<b>DURACION MEDIA VISITAS</b>	<b>0:03:06</b>		
<b>DURACION MEDIA PAGINAS</b>	<b>0:03:48</b>		

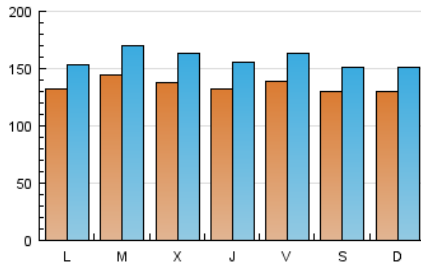
#### 2. Por día del mes (Nacional)

Día	N. únicos	Visitas	Páginas	Día	N. únicos	Visitas	Páginas	Día	N. únicos	Visitas	Páginas
1	14.801	17.165	29.782	11	13.832	16.147	26.874	21	12.422	15.089	27.492
2	17.919	20.739	35.827	12	13.212	15.367	26.633	22	14.378	17.010	30.217
3	16.512	19.286	33.586	13	13.364	15.466	26.765	23	13.705	16.151	28.546
4	15.146	17.510	29.385	14	14.551	17.053	29.506	24	13.365	15.644	27.099
5	14.846	17.235	29.156	15	13.671	16.307	30.171	25	12.878	15.215	29.660
6	13.367	15.585	25.963	16	12.096	14.481	26.610	26	11.651	13.711	23.142
7	16.938	19.707	32.481	17	11.278	13.378	23.507	27	14.090	16.361	26.452
8	15.237	17.954	31.432	18	9.977	11.663	20.560	28	13.729	16.300	28.429
9	12.560	14.962	27.175	19	12.140	14.072	25.256	29	11.072	13.004	20.768
10	14.606	17.310	29.586	20	11.928	13.830	23.290	30	9.770	11.642	21.221
								31	13.595	16.017	27.007

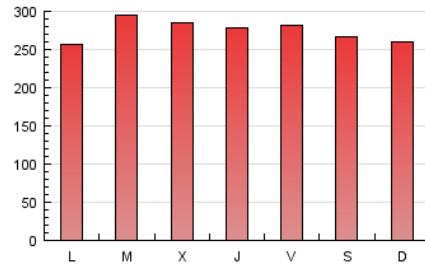
### 3. Gráficas (Nacional)

#### 3.1 Por día de la semana (promedio)

N. únicos / Visitas (x 100)



Páginas (x 100)

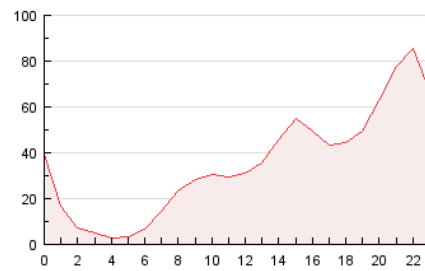


#### 3.2 Por franja horaria (promedio)

Visitas (x 1000)

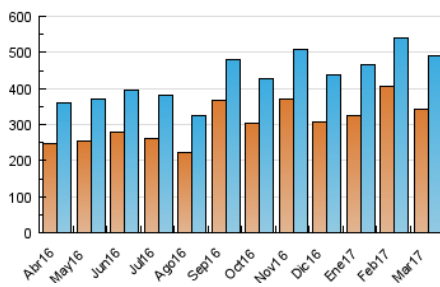


Páginas (x 1000)

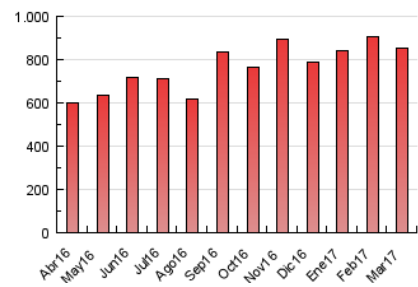


#### 3.3 Por meses

N. únicos / Visitas (x 1000)



Páginas (x 1000)



#### 4. Observaciones

Este Medio Electrónico de Comunicación ha sido medido por la herramienta Google Analytics de Google

#### 5. Definiciones básicas (Para más información ver Normas Técnicas para el Control de los Medios Electrónicos de Comunicación)

**Página Vista:**

Conjunto de ficheros enviado a un usuario como resultado de una petición del mismo recibida por el servidor. Cuando la página está formada por varios marcos (frames), el conjunto de los mismos tendrá, a efectos de cómptuo, la consideración de una página unitaria.

**Visita:**

Una secuencia ininterrumpida de páginas servidas a un usuario válido. Si dicho usuario no realiza peticiones de páginas en un periodo de tiempo (5 min) la siguiente petición constituirá el inicio de una nueva visita.

**Navegador Único:**

Total de combinaciones únicas de una dirección IP y un identificador adicional. Los medios pueden utilizar cookies o el Identificador de Alta de registro.

**Duración Página Vista:**

Tiempo acumulado en segundos de todas las páginas vistas (en visitas de dos o más páginas vistas), dividido por el número total de páginas vistas.

**Duración Visita:**

Tiempo en segundos de todas las visitas de dos o más páginas vistas, dividido por el número total de visitas de dos o más páginas vistas.

**Tráfico nacional:**

Audiencia/difusión correspondiente a España medida en base a los datos de las direcciones IP registradas por el sistema de medición.

#### 6. Opinión

De OJDinteractiva, la división de INFORMACIÓN Y CONTROL DE PUBLICACIONES S.A.:

Hemos examinado la información facilitada por el editor del medio electrónico para el periodo que comprende la presente certificación.

Nuestro examen se ha realizado de acuerdo con las normas y procedimientos establecidos en las Normas Técnicas para el Control de los Medios Electrónicos de Comunicación.

En nuestra opinión, la presente certificación presenta razonablemente la difusión/audiencia registrada por este canal.

**ADVERTENCIA:**

El trabajo de OJDinteractiva, la división de INFORMACIÓN Y CONTROL DE PUBLICACIONES S.A (INTROL) se limita a la realización de pruebas para la revisión de los datos de recuento suministrados por el editor con la finalidad de expresar una opinión sobre la razonabilidad de dichos datos de acuerdo con las Normas Técnicas para el control de los MEC.

Por tanto, INTROL no acepta responsabilidad alguna por las inexactitudes o errores que puedan existir en los datos de recuento. Tampoco acepta ninguna responsabilidad por la falsedad en los datos de recuento recibidos del editor, ni por otros datos de medición que no están incluidos en el análisis.

Abril - 2017

OJDinteractiva