



INFORMACION Y CONTROL DE PUBLICACIONES, S.A.

Velázquez, 46, 1º Drcha - Tel. 91 435 00 32 Fax 91 435 96 05 - 28001 - MADRID
 Entença, 218 Entr. 7 - Tel 93 439 24 18 Fax 93 419 25 34 - 08029 - BARCELONA

Título: SPORTLEON.COM
URL Primaria: http://www.sportleon.com
Editor: Fábrica Ideas Clip, S.L.
Domicilio: Virgen del Camino, 1, Local 3
Ciudad: 24198 LA VIRGEN DEL CAMINO
Teléfono: 987 300 006
Fax:
E-mail:
Clasificación: Entretenimiento
Sub-Clasificación: Deportes



1. Cifras totales y promedios (Nacional e Internacional)

MES - AÑO	NAVEGADORES UNICOS	VISITAS	PAGINAS
Marzo - 2017	30.133	88.594	189.984
PROMEDIO DIARIO	1.965	2.858	6.129
PROMEDIO LUNES-VIERNES	1.925	2.773	5.346
PROMEDIO SABADO-DOMINGO	2.079	3.103	8.378
PAGINAS / VISITAS	2,14		
DURACION MEDIA VISITAS	0:00:54		
DURACION MEDIA PAGINAS	0:00:47		

2. Secciones (Nacional e Internacional)

	PAGINAS	%
HOME	56.345	29.66 %
RESTO	133.639	70.34 %

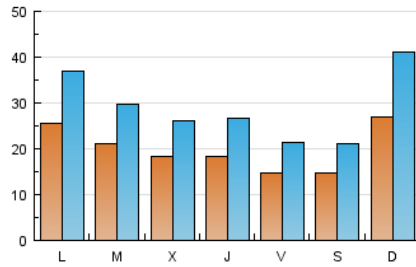
3. Por día del mes (Nacional e Internacional)

Día	N. únicos	Visitas	Páginas	Día	N. únicos	Visitas	Páginas	Día	N. únicos	Visitas	Páginas
1	1.540	2.226	3.713	11	1.395	2.081	4.032	21	2.188	3.099	5.346
2	1.210	1.718	2.920	12	2.452	3.323	11.338	22	2.189	3.127	5.459
3	1.133	1.549	2.864	13	2.968	4.183	9.385	23	2.332	3.454	5.993
4	1.089	1.591	2.895	14	2.709	3.764	6.267	24	1.416	2.022	3.709
5	1.905	2.944	5.647	15	2.566	3.801	6.163	25	1.591	2.120	4.130
6	1.754	2.541	4.511	16	2.624	4.047	6.689	26	3.620	5.602	25.165
7	1.912	2.636	4.339	17	2.258	3.367	5.992	27	2.633	3.843	14.576
8	1.246	1.756	3.106	18	1.765	2.614	4.443	28	1.670	2.441	5.962
9	1.271	1.847	3.228	19	2.813	4.549	9.373	29	1.560	2.153	4.433
10	943	1.474	2.318	20	2.859	4.170	8.060	30	1.688	2.336	4.055
								31	1.613	2.216	3.873

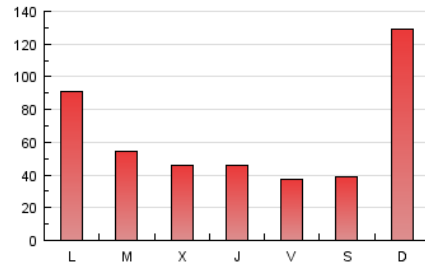
4. Gráficas (Nacional e Internacional)

4.1 Por día de la semana (promedio)

N. únicos / Visitas (x 100)

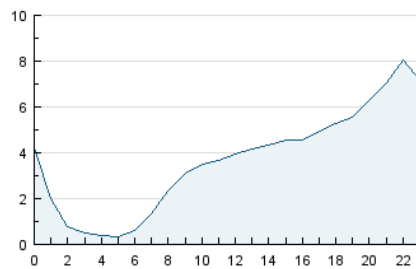


Páginas (x 100)

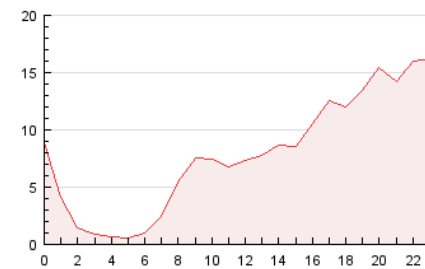


4.2 Por franja horaria (promedio)

Visitas (x 1000)

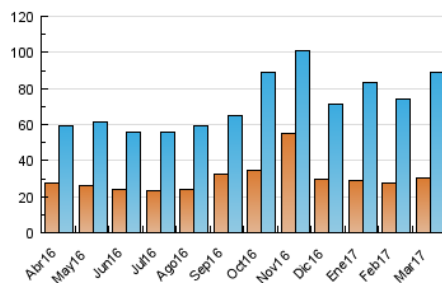


Páginas (x 1000)

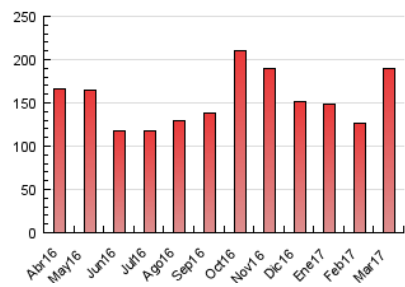


4.3 Por meses

N. únicos / Visitas (x 1000)



Páginas (x 1000)





INFORMACION Y CONTROL DE PUBLICACIONES, S.A.

Velázquez, 46, 1º Drcha - Tel. 91 435 00 32 Fax 91 435 96 05 - 28001 - MADRID
 Entença, 218 Entr. 7 - Tel 93 439 24 18 Fax 93 419 25 34 - 08029 - BARCELONA

Anexo - Tráfico Nacional

Título: SPORTLEON.COM
URL Primaria: http://www.sportleon.com
Editor: Fábrica Ideas Clip, S.L.
Domicilio: Virgen del Camino, 1, Local 3
Ciudad: 24198 LA VIRGEN DEL CAMINO
Teléfono: 987 300 006
Fax:
E-mail:
Clasificación: Entretenimiento
Sub-Clasificación: Deportes



1. Cifras totales y promedios (Nacional)

MES - AÑO	NAVEGADORES UNICOS	VISITAS	PAGINAS
Marzo - 2017	27.779	84.294	183.346
PROMEDIO DIARIO	1.856	2.719	5.914
PROMEDIO LUNES-VIERNES	1.815	2.634	5.136
PROMEDIO SABADO-DOMINGO	1.974	2.964	8.153
PAGINAS / VISITAS	2,18		
DURACION MEDIA VISITAS	0:00:55		
DURACION MEDIA PAGINAS	0:00:47		

2. Secciones (Nacional)

	PAGINAS	%
HOME	54.212	29.57 %
RESTO	129.134	70.43 %

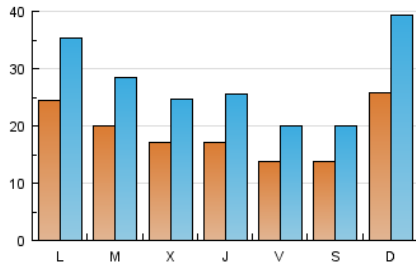
3. Por día del mes (Nacional)

Día	N. únicos	Visitas	Páginas	Día	N. únicos	Visitas	Páginas	Día	N. únicos	Visitas	Páginas
1	1.427	2.103	3.510	11	1.350	2.009	3.909	21	2.090	2.984	5.166
2	1.127	1.615	2.764	12	2.358	3.202	11.142	22	2.051	2.942	5.166
3	1.041	1.446	2.702	13	2.848	4.009	9.142	23	2.220	3.319	5.796
4	1.026	1.519	2.792	14	2.530	3.525	5.968	24	1.324	1.892	3.527
5	1.778	2.788	5.417	15	2.435	3.631	5.915	25	1.475	1.985	3.955
6	1.658	2.417	4.301	16	2.469	3.840	6.397	26	3.433	5.330	24.633
7	1.814	2.517	4.167	17	2.137	3.210	5.728	27	2.492	3.670	14.261
8	1.141	1.626	2.926	18	1.668	2.501	4.283	28	1.575	2.321	5.789
9	1.183	1.741	3.067	19	2.701	4.377	9.095	29	1.456	2.021	4.217
10	881	1.403	2.217	20	2.757	4.032	7.804	30	1.582	2.215	3.881
								31	1.515	2.104	3.709

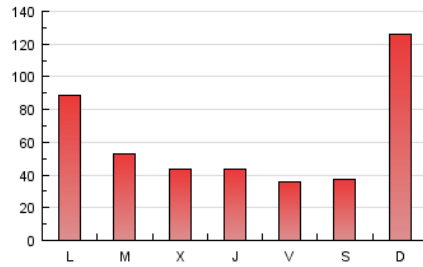
4. Gráficas (Nacional)

4.1 Por día de la semana (promedio)

N. únicos / Visitas (x 100)

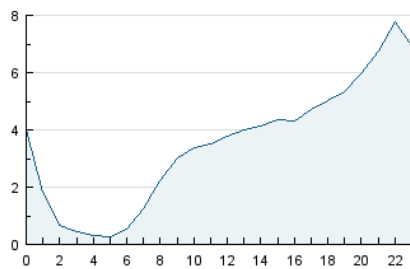


Páginas (x 100)

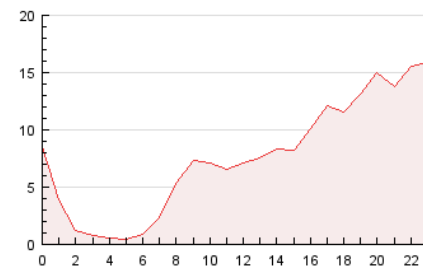


4.2 Por franja horaria (promedio)

Visitas (x 1000)

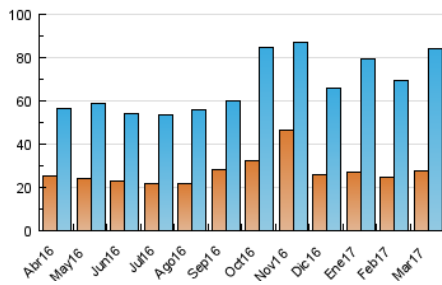


Páginas (x 1000)

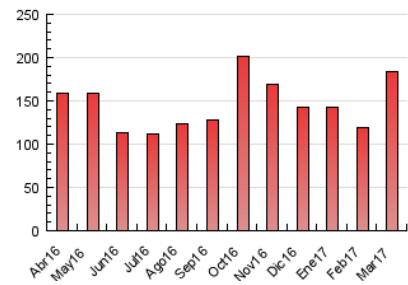


4.3 Por meses

N. únicos / Visitas (x 1000)



Páginas (x 1000)



5. Observaciones

Este Medio Electrónico de Comunicación ha sido medido por la herramienta Google Analytics de Google

6. Definiciones básicas (Para más información ver Normas Técnicas para el Control de los Medios Electrónicos de Comunicación)

Página Vista:

Conjunto de ficheros enviado a un usuario como resultado de una petición del mismo recibida por el servidor. Cuando la página está formada por varios marcos (frames), el conjunto de los mismos tendrá, a efectos de cómputo, la consideración de una página unitaria.

Visita:

Una secuencia ininterrumpida de páginas servidas a un usuario válido. Si dicho usuario no realiza peticiones de páginas en un periodo de tiempo (30 min) la siguiente petición constituirá el inicio de una nueva visita.

Navegador Único:

Total de combinaciones únicas de una dirección IP y un identificador adicional. Los medios pueden utilizar cookies o el Identificador de Alta de registro.

Duración Página Vista:

Tiempo acumulado en segundos de todas las páginas vistas (en visitas de dos o más páginas vistas), dividido por el número total de páginas vistas.

Duración Visita:

Tiempo en segundos de todas las visitas de dos o más páginas vistas, dividido por el número total de visitas de dos o más páginas vistas.

Tráfico nacional:

Audiencia/difusión correspondiente a España medida en base a los datos de las direcciones IP registradas por el sistema de medición.

7. Opinión

De OJDinteractiva, la división de INFORMACIÓN Y CONTROL DE PUBLICACIONES S.A.:

Hemos examinado la información facilitada por el editor del medio electrónico para el periodo que comprende la presente certificación.

Nuestro examen se ha realizado de acuerdo con las normas y procedimientos establecidos en las Normas Técnicas para el Control de los Medios Electrónicos de Comunicación.

En nuestra opinión, la presente acta presenta razonablemente la difusión/audiencia registrada por este medio electrónico.

ADVERTENCIA:

El trabajo de OJDinteractiva, la división de INFORMACIÓN Y CONTROL DE PUBLICACIONES S.A (INTROL) se limita a la realización de pruebas para la revisión de los datos de recuento suministrados por el editor con la finalidad de expresar una opinión sobre la razonabilidad de dichos datos de acuerdo con las Normas Técnicas para el control de los MEC.

Por tanto, INTROL no acepta responsabilidad alguna por las inexactitudes o errores que puedan existir en los datos de recuento. Tampoco acepta ninguna responsabilidad por la falsedad en los datos de recuento recibidos del editor, ni por otros datos de medición que no están incluidos en el análisis.

Abril - 2017

OJDinteractiva