



## INFORMACION Y CONTROL DE PUBLICACIONES, S.A.

Serrano, 21 - 6 planta - Tel. 91 435 00 32 Fax 91 435 96 05 - 28001 MADRID  
Entença, 218 Entr. 7 - Tel 93 439 24 18 Fax 93 419 25 34 - 08029 BARCELONA

**Título:** DIARIO DE LEON  
**URL Primaria:** http://www.diariodeleon.es  
**Editor:** El Diario de Leon, S.A.  
**Domicilio:** Carretera León-Astorga, Km. 4,5, Trabajo del Camino  
**Ciudad:** 24010 LEON  
**Teléfono:** 987 840 301  
**Fax:** 987 840 314  
**E-mail:**  
**Clasificación:** Noticias e Información  
**Sub-Clasificación:** Noticias globales y actualidad



### 1. Cifras totales y promedios (Nacional e Internacional)

MES - AÑO	NAVEGADORES UNICOS	VISITAS	PAGINAS
Noviembre - 2012	658.557	1.445.135	5.353.052
<b>PROMEDIO DIARIO</b>	<b>42.008</b>	<b>48.171</b>	<b>178.435</b>
<b>PROMEDIO LUNES-VIERNES</b>	<b>43.864</b>	<b>50.302</b>	<b>187.257</b>
<b>PROMEDIO SABADO-DOMINGO</b>	<b>36.905</b>	<b>42.312</b>	<b>154.175</b>
<b>PAGINAS / VISITAS</b>	<b>3,70</b>		
<b>DURACION MEDIA VISITAS</b>	<b>0:07:26</b>		
<b>DURACION MEDIA PAGINAS</b>	<b>0:02:01</b>		

### 2. Secciones (Nacional e Internacional)

	PAGINAS	%
<b>HOME</b>	1.330.530	24.86 %
<b>RESTO</b>	4.022.522	75.14 %

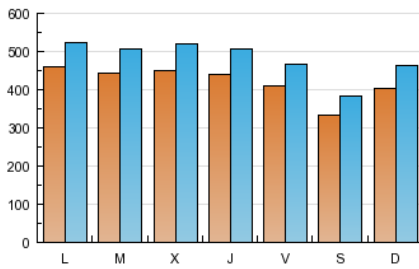
### 3. Por día del mes (Nacional e Internacional)

Día	N. únicos	Visitas	Páginas	Día	N. únicos	Visitas	Páginas	Día	N. únicos	Visitas	Páginas
1	37.830	44.425	183.432	11	52.752	59.033	194.957	21	43.273	49.469	182.551
2	43.673	49.804	176.782	12	47.452	54.212	194.147	22	45.123	51.646	190.002
3	33.959	39.118	145.665	13	46.104	52.526	198.601	23	40.101	46.012	185.831
4	35.654	41.406	143.531	14	47.601	57.251	198.764	24	31.737	36.740	150.116
5	43.984	50.116	165.338	15	44.462	51.193	197.281	25	38.829	44.851	172.897
6	41.572	47.415	163.976	16	38.235	43.694	159.202	26	47.637	54.138	203.405
7	45.042	50.905	170.830	17	31.810	36.657	137.222	27	43.936	50.183	185.798
8	47.240	54.383	215.418	18	34.740	39.949	146.195	28	43.433	49.997	192.696
9	44.771	50.911	197.689	19	44.434	50.706	192.771	29	45.350	51.917	205.041
10	35.755	40.744	142.819	20	45.306	52.089	204.786	30	38.456	43.645	155.309

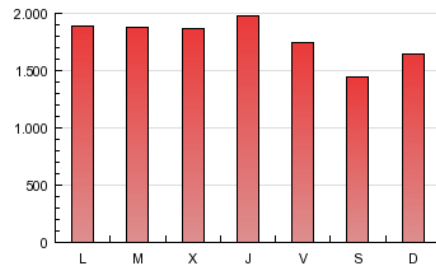
4. Gráficas (Nacional e Internacional)

4.1 Por día de la semana (promedio)

N. únicos / Visitas (x 100)

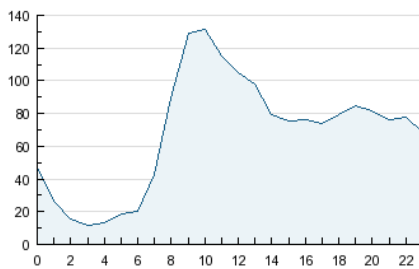


Páginas (x 100)

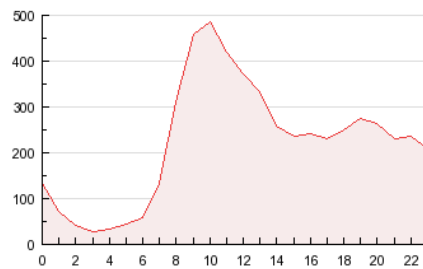


4.2 Por franja horaria (promedio)

Visitas (x 1000)

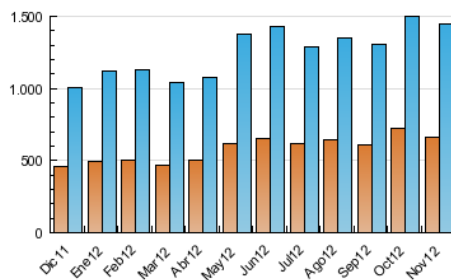


Páginas (x 1000)

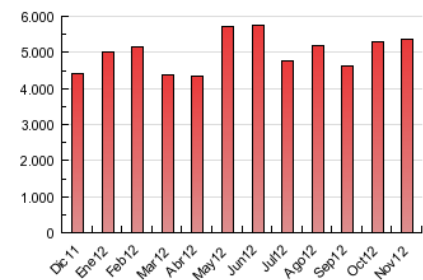


4.3 Por meses

N. únicos / Visitas (x 1000)



Páginas (x 1000)





## INFORMACION Y CONTROL DE PUBLICACIONES, S.A.

Serrano, 21 - 6 planta - Tel. 91 435 00 32 Fax 91 435 96 05 - 28001 MADRID  
Entença, 218 Entr. 7 - Tel 93 439 24 18 Fax 93 419 25 34 - 08029 BARCELONA

### Anexo - Tráfico Nacional

**Título:** DIARIO DE LEON  
**URL Primaria:** http://www.diariodeleon.es  
**Editor:** El Diario de Leon, S.A.  
**Domicilio:** Carretera León-Astorga, Km. 4,5, Trobajo del Camino  
**Ciudad:** 24010 LEON  
**Teléfono:** 987 840 301  
**Fax:** 987 840 314  
**E-mail:**  
**Clasificación:** Noticias e Información  
**Sub-Clasificación:** Noticias globales y actualidad



#### 1. Cifras totales y promedios (Nacional)

MES - AÑO	NAVEGADORES UNICOS	VISITAS	PAGINAS
Noviembre - 2012	546.571	1.300.309	5.013.401
<b>PROMEDIO DIARIO</b>	<b>37.467</b>	<b>43.344</b>	<b>167.113</b>
<b>PROMEDIO LUNES-VIERNES</b>	<b>39.053</b>	<b>45.182</b>	<b>175.183</b>
<b>PROMEDIO SABADO-DOMINGO</b>	<b>33.107</b>	<b>38.289</b>	<b>144.921</b>
<b>PAGINAS / VISITAS</b>	<b>3,86</b>		
<b>DURACION MEDIA VISITAS</b>	<b>0:07:24</b>		
<b>DURACION MEDIA PAGINAS</b>	<b>0:01:55</b>		

#### 2. Secciones (Nacional)

	PAGINAS	%
<b>HOME</b>	1.281.295	25.56 %
<b>RESTO</b>	3.732.106	74.44 %

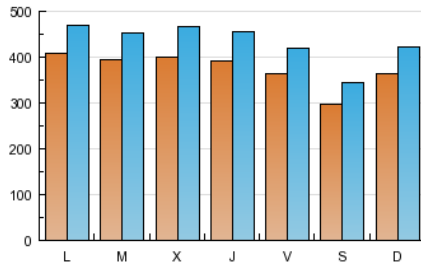
#### 3. Por día del mes (Nacional)

Día	N. únicos	Visitas	Páginas	Día	N. únicos	Visitas	Páginas	Día	N. únicos	Visitas	Páginas
1	33.526	39.831	171.995	11	48.194	54.232	184.094	21	38.466	44.349	170.910
2	39.233	45.018	165.191	12	42.115	48.546	181.256	22	40.241	46.442	178.155
3	30.235	35.184	136.090	13	41.245	47.374	185.592	23	36.142	41.775	175.156
4	32.027	37.559	135.341	14	43.029	52.264	186.675	24	28.640	33.437	141.798
5	38.583	44.408	152.923	15	39.618	46.046	184.774	25	34.774	40.517	162.663
6	36.470	42.011	152.077	16	33.827	39.014	148.299	26	42.978	49.170	190.554
7	39.778	45.344	158.538	17	28.198	32.831	128.487	27	39.255	45.235	173.765
8	42.037	48.877	203.055	18	31.017	36.030	137.698	28	38.823	45.076	180.656
9	39.061	44.885	183.988	19	39.563	45.525	180.488	29	40.663	46.915	192.913
10	31.774	36.520	133.198	20	40.325	46.787	192.228	30	34.180	39.107	144.844

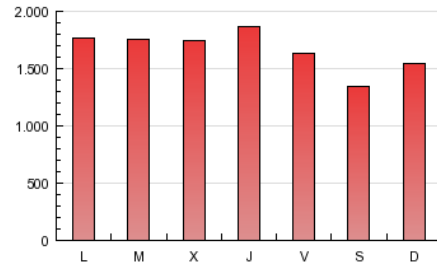
4. Gráficas (Nacional)

4.1 Por día de la semana (promedio)

N. únicos / Visitas (x 100)

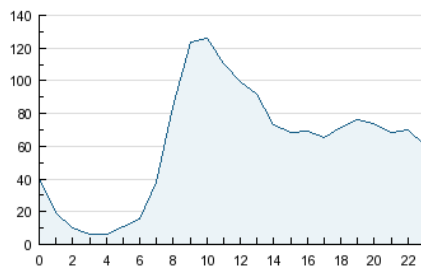


Páginas (x 100)

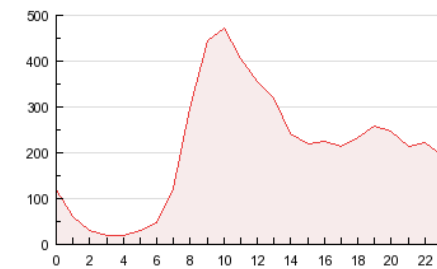


4.2 Por franja horaria (promedio)

Visitas (x 1000)

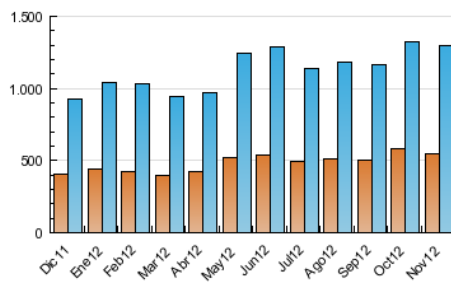


Páginas (x 1000)

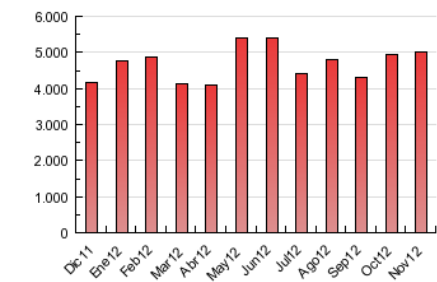


4.3 Por meses

N. únicos / Visitas (x 1000)



Páginas (x 1000)



## 5. Observaciones

Este Medio Electrónico de Comunicación ha sido medido por la herramienta Site Census de Nielsen Online que ha obtenido la calificación de \*\*\* (3 estrellas) en la homologación de OJDInteractiva

## 6. Definiciones básicas (Para más información ver Normas Técnicas para el Control de los Medios Electrónicos de Comunicación)

### Página Vista:

Conjunto de ficheros enviado a un usuario como resultado de una petición del mismo recibida por el servidor. Cuando la página está formada por varios marcos (frames), el conjunto de los mismos tendrá, a efectos de cómputo, la consideración de una página unitaria.

### Visita:

Una secuencia ininterrumpida de páginas servidas a un usuario válido. Si dicho usuario no realiza peticiones de páginas en un periodo de tiempo (30 min) la siguiente petición constituirá el inicio de una nueva visita.

### Navegador Único:

Total de combinaciones únicas de una dirección IP y un identificador adicional. Los medios pueden utilizar cookies o el Identificador de Alta de registro.

### Duración Página Vista:

Tiempo acumulado en segundos de todas las páginas vistas (en visitas de dos o más páginas vistas), dividido por el número total de páginas vistas.

### Duración Visita:

Tiempo en segundos de todas las visitas de dos o más páginas vistas, dividido por el número total de dos o más páginas vistas.

### Tráfico nacional:

Audiencia/difusión correspondiente a España medida en base a los datos de las direcciones IP registradas por el sistema de medición.

## 7. Opinión

De OJDinteractiva, la división de INFORMACIÓN Y CONTROL DE PUBLICACIONES S.A.:

Hemos examinado la información facilitada por el editor del medio electrónico para el periodo que comprende la presente certificación. Nuestro examen se ha realizado de acuerdo con las normas y procedimientos establecidos en las Normas Técnicas para el Control de los Medios Electrónicos de Comunicación.

En nuestra opinión, la presente acta presenta razonablemente la difusión/audiencia registrada por este medio electrónico.

### ADVERTENCIA:

El trabajo de OJDinteractiva, la división de INFORMACIÓN Y CONTROL DE PUBLICACIONES S.A (INTROL) se limita a la realización de pruebas para la revisión de los datos de recuento suministrados por el editor con la finalidad de expresar una opinión sobre la razonabilidad de dichos datos de acuerdo con las Normas Técnicas para el control de los MEC.

Por tanto, INTROL no acepta responsabilidad alguna por las inexactitudes o errores que puedan existir en los datos de recuento. Tampoco acepta ninguna responsabilidad por la falsedad en los datos de recuento recibidos del editor, ni por otros datos de medición que no están incluidos en el análisis.