



INFORMACION Y CONTROL DE PUBLICACIONES, S.A.

Serrano, 21 - 6 planta - Tel. 91 435 00 32 Fax 91 435 96 05 - 28001 MADRID
Entença, 218 Entr. 7 - Tel 93 439 24 18 Fax 93 419 25 34 - 08029 BARCELONA

Título: DIARIO DE LEON
URL Primaria: http://www.diariodeleon.es
Editor: El Diario de Leon, S.A.
Domicilio: Carretera León-Astorga, Km. 4,5, Trabajo del Camino
Ciudad: 24010 LEON
Teléfono: 987 840 301
Fax: 987 840 314
E-mail:
Clasificación: Noticias e Información
Sub-Clasificación: Noticias globales y actualidad



1. Cifras totales y promedios (Nacional e Internacional)

MES - AÑO	NAVEGADORES UNICOS	VISITAS	PAGINAS
Septiembre - 2012	612.006	1.303.094	4.632.460
PROMEDIO DIARIO	37.949	43.436	154.415
PROMEDIO LUNES-VIERNES	40.769	46.632	166.350
PROMEDIO SABADO-DOMINGO	32.310	37.045	130.546
PAGINAS / VISITAS	3,55		
DURACION MEDIA VISITAS	0:07:02		
DURACION MEDIA PAGINAS	0:01:59		

2. Secciones (Nacional e Internacional)

	PAGINAS	%
HOME	1.130.875	24.41 %
RESTO	3.501.585	75.59 %

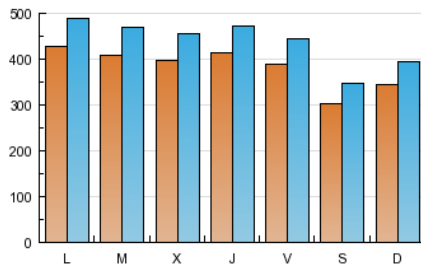
3. Por día del mes (Nacional e Internacional)

Día	N. únicos	Visitas	Páginas	Día	N. únicos	Visitas	Páginas	Día	N. únicos	Visitas	Páginas
1	29.102	32.988	108.816	11	39.202	44.704	150.694	21	40.167	45.769	162.989
2	32.345	37.016	138.964	12	39.250	44.778	148.623	22	29.878	34.255	117.446
3	40.711	46.403	174.499	13	42.600	48.651	172.601	23	35.541	41.147	153.573
4	38.297	43.741	154.713	14	38.317	43.520	160.394	24	46.334	52.849	187.817
5	37.871	43.355	145.365	15	27.624	31.618	107.337	25	44.686	51.480	189.321
6	39.777	45.630	164.774	16	33.802	38.508	125.754	26	42.762	48.865	185.195
7	37.419	42.989	152.329	17	42.381	48.800	175.489	27	42.038	48.042	172.356
8	29.469	34.190	115.853	18	41.550	47.555	170.211	28	40.179	46.017	173.571
9	31.912	37.229	144.783	19	39.333	44.853	153.659	29	35.006	39.872	147.501
10	41.158	47.611	166.919	20	41.349	47.030	165.484	30	38.422	43.629	145.430

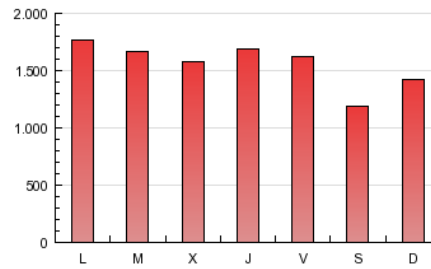
4. Gráficas (Nacional e Internacional)

4.1 Por día de la semana (promedio)

N. únicos / Visitas (x 100)

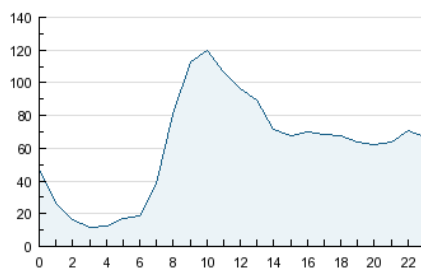


Páginas (x 100)

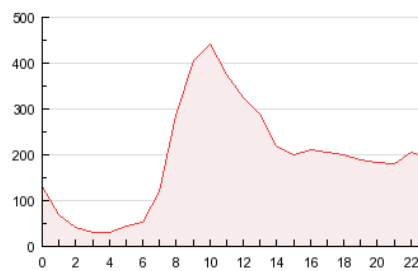


4.2 Por franja horaria (promedio)

Visitas (x 1000)

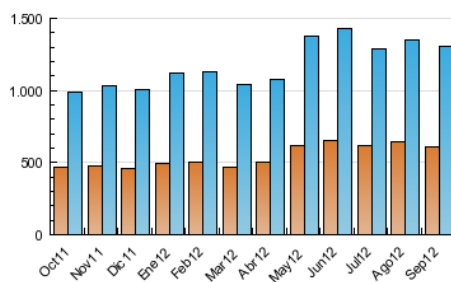


Páginas (x 1000)

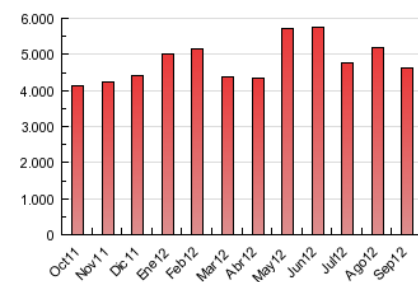


4.3 Por meses

N. únicos / Visitas (x 1000)



Páginas (x 1000)





INFORMACION Y CONTROL DE PUBLICACIONES, S.A.

Serrano, 21 - 6 planta - Tel. 91 435 00 32 Fax 91 435 96 05 - 28001 MADRID
Entença, 218 Entr. 7 - Tel 93 439 24 18 Fax 93 419 25 34 - 08029 BARCELONA

Anexo - Tráfico Nacional

Título: DIARIO DE LEON
URL Primaria: http://www.diariodeleon.es
Editor: El Diario de Leon, S.A.
Domicilio: Carretera León-Astorga, Km. 4,5, Trobajo del Camino
Ciudad: 24010 LEON
Teléfono: 987 840 301
Fax: 987 840 314
E-mail:
Clasificación: Noticias e Información
Sub-Clasificación: Noticias globales y actualidad



1. Cifras totales y promedios (Nacional)

MES - AÑO	NAVEGADORES UNICOS	VISITAS	PAGINAS
Septiembre - 2012	499.907	1.161.859	4.312.153
PROMEDIO DIARIO	33.505	38.729	143.738
PROMEDIO LUNES-VIERNES	35.996	41.570	154.745
PROMEDIO SABADO-DOMINGO	28.522	33.045	121.724
PAGINAS / VISITAS	3,71		
DURACION MEDIA VISITAS	0:06:59		
DURACION MEDIA PAGINAS	0:01:53		

2. Secciones (Nacional)

	PAGINAS	%
HOME	1.087.659	25.22 %
RESTO	3.224.494	74.78 %

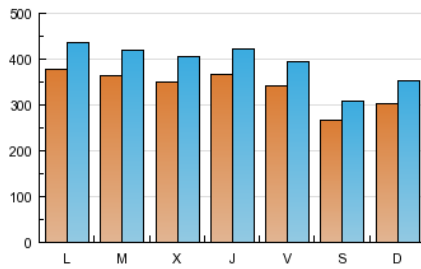
3. Por día del mes (Nacional)

Día	N. únicos	Visitas	Páginas	Día	N. únicos	Visitas	Páginas	Día	N. únicos	Visitas	Páginas
1	25.372	29.068	100.504	11	34.800	40.051	140.043	21	34.345	39.641	149.595
2	28.755	33.223	130.309	12	34.546	39.766	137.343	22	26.418	30.595	109.798
3	36.138	41.569	162.724	13	37.945	43.748	161.077	23	31.731	37.115	144.706
4	33.930	39.122	144.210	14	33.641	38.579	149.440	24	40.643	46.844	174.361
5	33.051	38.266	134.771	15	24.178	27.962	99.521	25	39.556	46.028	176.329
6	35.013	40.587	153.693	16	28.846	33.317	115.776	26	37.971	43.773	173.114
7	33.267	38.568	141.238	17	37.153	43.250	163.183	27	37.487	43.179	161.473
8	25.817	30.354	107.740	18	36.749	42.448	158.390	28	35.757	41.288	161.950
9	28.555	33.678	136.097	19	34.770	40.029	143.010	29	31.436	36.057	137.530
10	36.897	43.007	155.810	20	36.253	41.666	153.155	30	34.115	39.081	135.263

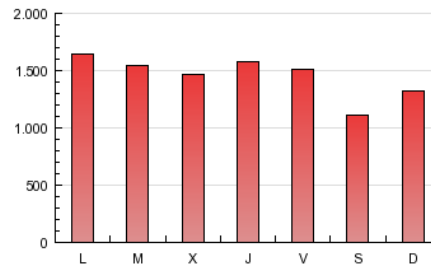
4. Gráficas (Nacional)

4.1 Por día de la semana (promedio)

N. únicos / Visitas (x 100)

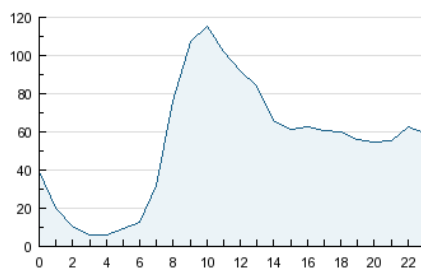


Páginas (x 100)

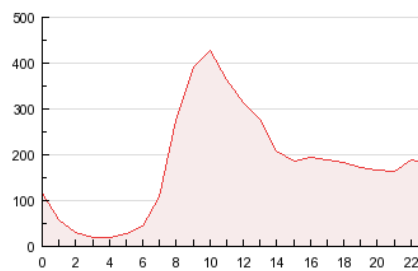


4.2 Por franja horaria (promedio)

Visitas (x 1000)

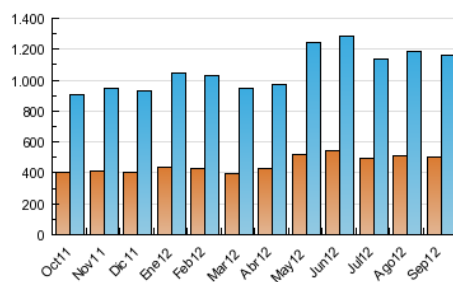


Páginas (x 1000)

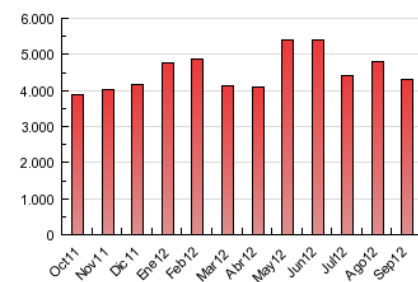


4.3 Por meses

N. únicos / Visitas (x 1000)



Páginas (x 1000)



5. Observaciones

Este Medio Electrónico de Comunicación ha sido medido por la herramienta Site Census de Nielsen Online que ha obtenido la calificación de *** (3 estrellas) en la homologación de OJDInteractiva

6. Definiciones básicas (Para más información ver Normas Técnicas para el Control de los Medios Electrónicos de Comunicación)

Página Vista:

Conjunto de ficheros enviado a un usuario como resultado de una petición del mismo recibida por el servidor. Cuando la página está formada por varios marcos (frames), el conjunto de los mismos tendrá, a efectos de cómputo, la consideración de una página unitaria.

Visita:

Una secuencia ininterrumpida de páginas servidas a un usuario válido. Si dicho usuario no realiza peticiones de páginas en un periodo de tiempo (30 min) la siguiente petición constituirá el inicio de una nueva visita.

Navegador Único:

Total de combinaciones únicas de una dirección IP y un identificador adicional. Los medios pueden utilizar cookies o el Identificador de Alta de registro.

Duración Página Vista:

Tiempo acumulado en segundos de todas las páginas vistas (en visitas de dos o más páginas vistas), dividido por el número total de páginas vistas.

Duración Visita:

Tiempo en segundos de todas las visitas de dos o más páginas vistas, dividido por el número total de dos o más páginas vistas.

Tráfico nacional:

Audiencia/difusión correspondiente a España medida en base a los datos de las direcciones IP registradas por el sistema de medición.

7. Opinión

De OJDinteractiva, la división de INFORMACIÓN Y CONTROL DE PUBLICACIONES S.A.:

Hemos examinado la información facilitada por el editor del medio electrónico para el periodo que comprende la presente certificación. Nuestro examen se ha realizado de acuerdo con las normas y procedimientos establecidos en las Normas Técnicas para el Control de los Medios Electrónicos de Comunicación.

En nuestra opinión, la presente acta presenta razonablemente la difusión/audiencia registrada por este medio electrónico.

ADVERTENCIA:

El trabajo de OJDinteractiva, la división de INFORMACIÓN Y CONTROL DE PUBLICACIONES S.A (INTROL) se limita a la realización de pruebas para la revisión de los datos de recuento suministrados por el editor con la finalidad de expresar una opinión sobre la razonabilidad de dichos datos de acuerdo con las Normas Técnicas para el control de los MEC.

Por tanto, INTROL no acepta responsabilidad alguna por las inexactitudes o errores que puedan existir en los datos de recuento. Tampoco acepta ninguna responsabilidad por la falsedad en los datos de recuento recibidos del editor, ni por otros datos de medición que no están incluidos en el análisis.