



INFORMACION Y CONTROL DE PUBLICACIONES, S.A.

Serrano, 21 - 6 planta - Tel. 91 435 00 32 Fax 91 435 96 05 - 28001 MADRID
Entença, 218 Entr. 7 - Tel 93 439 24 18 Fax 93 419 25 34 - 08029 BARCELONA

Título: DIARIO DE LEON
URL Primaria: http://www.diariodeleon.es
Editor: El Diario de Leon, S.A.
Domicilio: Carretera León-Astorga, Km. 4,5, Trabajo del Camino
Ciudad: 24010 LEON
Teléfono: 987 840 301
Fax: 987 840 314
E-mail:
Clasificación: Noticias e Información
Sub-Clasificación: Noticias globales y actualidad



1. Cifras totales y promedios (Nacional e Internacional)

MES - AÑO	NAVEGADORES UNICOS	VISITAS	PAGINAS
Abril - 2013	581.894	1.373.262	5.181.077
PROMEDIO DIARIO	39.585	45.775	172.703
PROMEDIO LUNES-VIERNES	41.958	48.454	182.623
PROMEDIO SABADO-DOMINGO	33.059	38.409	145.422
PAGINAS / VISITAS	3,77		
DURACION MEDIA VISITAS	0:08:05		
DURACION MEDIA PAGINAS	0:02:09		

2. Secciones (Nacional e Internacional)

	PAGINAS	%
HOME	1.395.273	26.93 %
RESTO	3.785.804	73.07 %

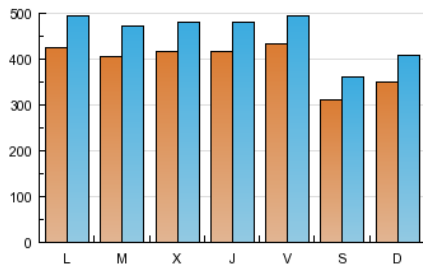
3. Por día del mes (Nacional e Internacional)

Día	N. únicos	Visitas	Páginas	Día	N. únicos	Visitas	Páginas	Día	N. únicos	Visitas	Páginas
1	41.708	48.349	189.733	11	40.956	47.344	202.412	21	34.179	40.154	170.707
2	40.540	46.589	187.919	12	43.472	49.654	195.158	22	43.046	49.952	191.527
3	38.963	45.056	171.538	13	28.189	32.415	130.116	23	37.119	43.164	161.512
4	38.096	44.212	162.914	14	33.555	38.756	152.552	24	40.631	47.307	185.217
5	38.015	43.772	175.683	15	42.109	48.286	180.599	25	40.102	46.686	179.390
6	30.628	35.284	130.710	16	43.629	50.343	189.702	26	41.556	48.035	174.357
7	33.032	38.434	134.501	17	44.003	50.491	181.754	27	31.031	36.050	138.071
8	40.574	46.907	168.902	18	47.759	54.389	201.874	28	39.497	45.793	159.100
9	42.654	49.210	182.083	19	49.866	56.800	187.251	29	45.574	53.391	193.546
10	43.436	49.691	182.329	20	34.361	40.388	147.620	30	39.275	46.360	172.300

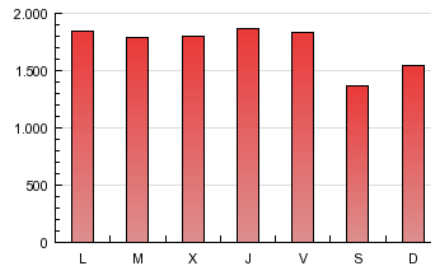
4. Gráficas (Nacional e Internacional)

4.1 Por día de la semana (promedio)

N. únicos / Visitas (x 100)

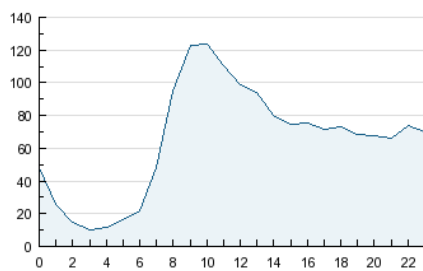


Páginas (x 100)

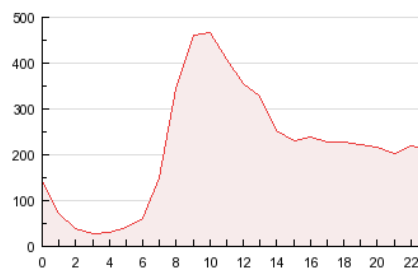


4.2 Por franja horaria (promedio)

Visitas (x 1000)

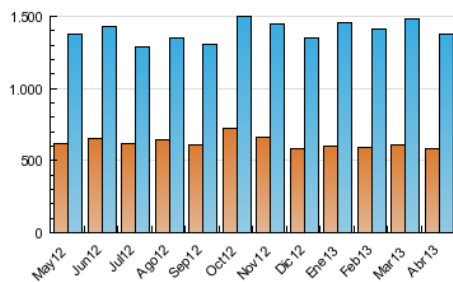


Páginas (x 1000)

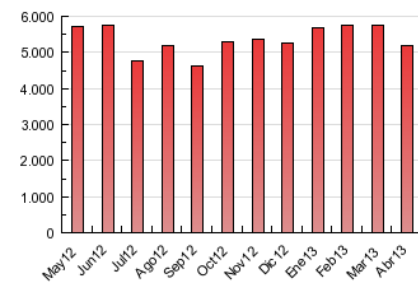


4.3 Por meses

N. únicos / Visitas (x 1000)



Páginas (x 1000)





INFORMACION Y CONTROL DE PUBLICACIONES, S.A.

Serrano, 21 - 6 planta - Tel. 91 435 00 32 Fax 91 435 96 05 - 28001 MADRID
Entença, 218 Entr. 7 - Tel 93 439 24 18 Fax 93 419 25 34 - 08029 BARCELONA

Anexo - Tráfico Nacional

Título: DIARIO DE LEON
URL Primaria: http://www.diariodeleon.es
Editor: El Diario de Leon, S.A.
Domicilio: Carretera León-Astorga, Km. 4,5, Trobajo del Camino
Ciudad: 24010 LEON
Teléfono: 987 840 301
Fax: 987 840 314
E-mail:
Clasificación: Noticias e Información
Sub-Clasificación: Noticias globales y actualidad



1. Cifras totales y promedios (Nacional)

MES - AÑO	NAVEGADORES UNICOS	VISITAS	PAGINAS
Abril - 2013	480.017	1.235.482	4.848.179
PROMEDIO DIARIO	35.328	41.183	161.606
PROMEDIO LUNES-VIERNES	37.364	43.502	170.742
PROMEDIO SABADO-DOMINGO	29.729	34.806	136.483
PAGINAS / VISITAS	3,92		
DURACION MEDIA VISITAS	0:08:06		
DURACION MEDIA PAGINAS	0:02:04		

2. Secciones (Nacional)

	PAGINAS	%
HOME	1.338.743	27.61 %
RESTO	3.509.436	72.39 %

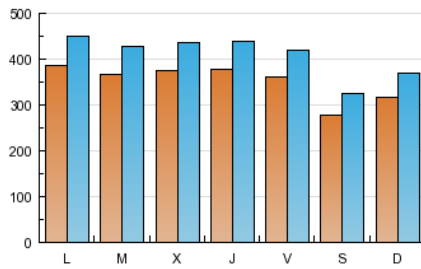
3. Por día del mes (Nacional)

Día	N. únicos	Visitas	Páginas	Día	N. únicos	Visitas	Páginas	Día	N. únicos	Visitas	Páginas
1	37.813	44.173	179.305	11	37.014	43.115	191.063	21	30.564	36.226	159.926
2	36.658	42.385	176.171	12	39.101	45.002	183.433	22	38.995	45.544	179.920
3	35.005	40.803	160.637	13	25.430	29.462	122.423	23	33.256	38.964	150.879
4	34.502	40.293	152.875	14	30.009	34.992	142.610	24	36.827	43.207	175.144
5	34.396	39.886	165.661	15	38.232	44.123	169.973	25	36.103	42.418	169.141
6	27.515	31.937	122.687	16	39.288	45.684	178.084	26	37.145	43.293	162.896
7	30.053	35.236	126.734	17	39.642	45.838	170.063	27	28.058	32.827	130.474
8	36.814	42.899	159.284	18	42.976	49.287	189.332	28	35.851	41.869	149.910
9	38.598	44.863	171.588	19	33.931	39.314	155.942	29	41.424	48.903	182.014
10	38.753	44.720	171.015	20	30.352	35.897	137.097	30	35.545	42.322	161.898

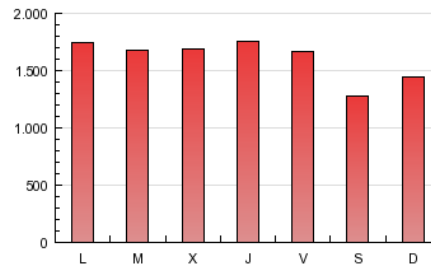
4. Gráficas (Nacional)

4.1 Por día de la semana (promedio)

N. únicos / Visitas (x 100)

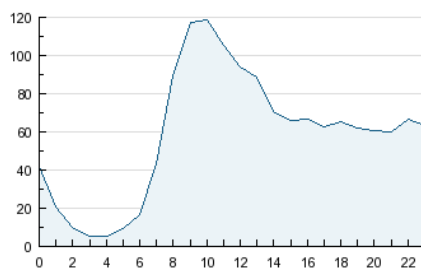


Páginas (x 100)

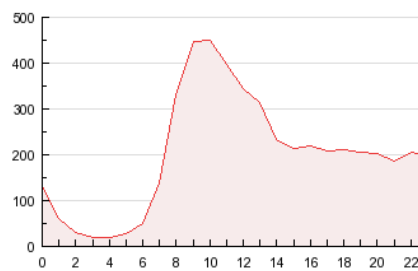


4.2 Por franja horaria (promedio)

Visitas (x 1000)

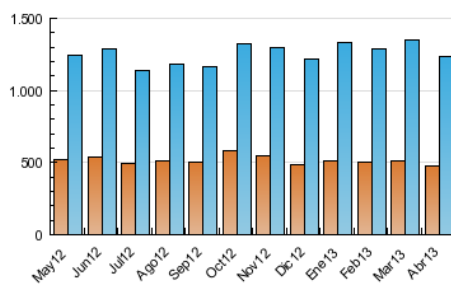


Páginas (x 1000)

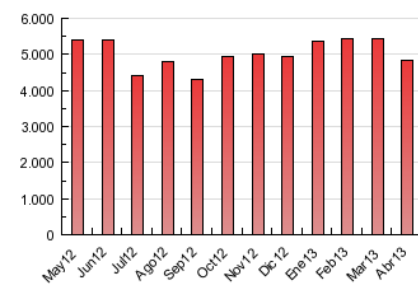


4.3 Por meses

N. únicos / Visitas (x 1000)



Páginas (x 1000)



5. Observaciones

Este Medio Electrónico de Comunicación ha sido medido por la herramienta Site Census de Nielsen que ha obtenido la calificación de *** (3 estrellas) en la homologación de OJDInteractiva

6. Definiciones básicas (Para más información ver Normas Técnicas para el Control de los Medios Electrónicos de Comunicación)

Página Vista:

Conjunto de ficheros enviado a un usuario como resultado de una petición del mismo recibida por el servidor. Cuando la página está formada por varios marcos (frames), el conjunto de los mismos tendrá, a efectos de cómputo, la consideración de una página unitaria.

Visita:

Una secuencia ininterrumpida de páginas servidas a un usuario válido. Si dicho usuario no realiza peticiones de páginas en un periodo de tiempo (30 min) la siguiente petición constituirá el inicio de una nueva visita.

Navegador Único:

Total de combinaciones únicas de una dirección IP y un identificador adicional. Los medios pueden utilizar cookies o el Identificador de Alta de registro.

Duración Página Vista:

Tiempo acumulado en segundos de todas las páginas vistas (en visitas de dos o más páginas vistas), dividido por el número total de páginas vistas.

Duración Visita:

Tiempo en segundos de todas las visitas de dos o más páginas vistas, dividido por el número total de visitas de dos o más páginas vistas.

Tráfico nacional:

Audiencia/difusión correspondiente a España medida en base a los datos de las direcciones IP registradas por el sistema de medición.

7. Opinión

De OJDinteractiva, la división de INFORMACIÓN Y CONTROL DE PUBLICACIONES S.A.:

Hemos examinado la información facilitada por el editor del medio electrónico para el periodo que comprende la presente certificación. Nuestro examen se ha realizado de acuerdo con las normas y procedimientos establecidos en las Normas Técnicas para el Control de los Medios Electrónicos de Comunicación.

En nuestra opinión, la presente acta presenta razonablemente la difusión/audiencia registrada por este medio electrónico.

ADVERTENCIA:

El trabajo de OJDinteractiva, la división de INFORMACIÓN Y CONTROL DE PUBLICACIONES S.A (INTROL) se limita a la realización de pruebas para la revisión de los datos de recuento suministrados por el editor con la finalidad de expresar una opinión sobre la razonabilidad de dichos datos de acuerdo con las Normas Técnicas para el control de los MEC.

Por tanto, INTROL no acepta responsabilidad alguna por las inexactitudes o errores que puedan existir en los datos de recuento. Tampoco acepta ninguna responsabilidad por la falsedad en los datos de recuento recibidos del editor, ni por otros datos de medición que no están incluidos en el análisis.