



INFORMACION Y CONTROL DE PUBLICACIONES, S.A.

Serrano, 21 - 6 planta - Tel. 91 435 00 32 Fax 91 435 96 05 - 28001 MADRID
Entença, 218 Entr. 7 - Tel 93 439 24 18 Fax 93 419 25 34 - 08029 BARCELONA

Título: DIARIO DE LEON
URL Primaria: http://www.diariodeleon.es
Editor: El Diario de Leon, S.A.
Domicilio: Carretera León-Astorga, Km. 4,5, Trabajo del Camino
Ciudad: 24010 LEON
Teléfono: 987 840 301
Fax: 987 840 314
E-mail:
Clasificación: Noticias e Información
Sub-Clasificación: Noticias globales y actualidad



1. Cifras totales y promedios (Nacional e Internacional)

MES - AÑO	NAVEGADORES UNICOS	VISITAS	PAGINAS
Febrero - 2013	589.928	1.410.064	5.752.471
PROMEDIO DIARIO	43.097	50.359	205.445
PROMEDIO LUNES-VIERNES	45.867	53.556	218.228
PROMEDIO SABADO-DOMINGO	36.174	42.368	173.490
PAGINAS / VISITAS	4,08		
DURACION MEDIA VISITAS	0:07:59		
DURACION MEDIA PAGINAS	0:01:58		

2. Secciones (Nacional e Internacional)

	PAGINAS	%
HOME	1.494.423	25.98 %
RESTO	4.258.048	74.02 %

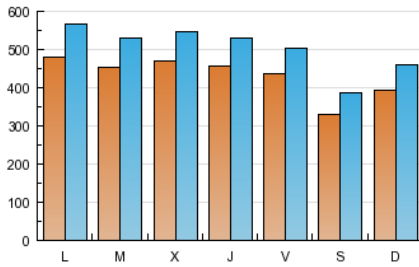
3. Por día del mes (Nacional e Internacional)

Día	N. únicos	Visitas	Páginas	Día	N. únicos	Visitas	Páginas	Día	N. únicos	Visitas	Páginas
1	43.694	50.162	187.774	11	47.101	55.228	205.562	21	44.820	52.299	218.715
2	32.976	38.398	150.967	12	44.272	51.924	219.121	22	44.011	51.381	208.138
3	40.335	46.645	179.977	13	43.628	51.450	227.471	23	32.809	38.653	154.882
4	46.815	54.890	223.784	14	43.390	50.475	207.297	24	39.015	45.931	183.587
5	46.595	54.541	220.361	15	42.479	48.935	200.278	25	52.340	62.166	246.461
6	53.743	61.731	253.803	16	33.158	38.471	154.935	26	45.246	53.324	215.601
7	48.162	55.849	230.699	17	39.136	46.017	213.731	27	46.880	55.035	225.429
8	44.064	51.185	195.217	18	46.116	53.952	241.475	28	45.892	53.477	209.734
9	33.693	39.494	158.443	19	44.631	52.318	230.711				
10	38.270	45.336	191.395	20	43.457	50.797	196.923				

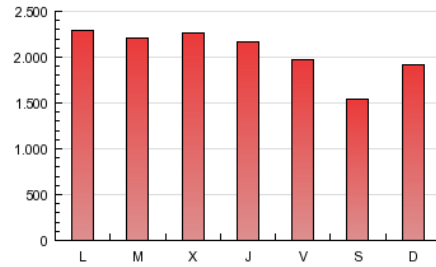
4. Gráficas (Nacional e Internacional)

4.1 Por día de la semana (promedio)

N. únicos / Visitas (x 100)

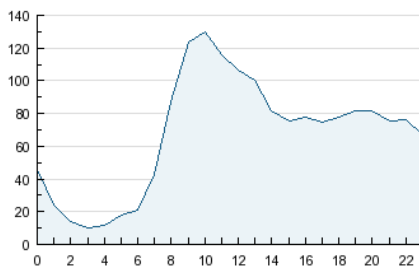


Páginas (x 100)

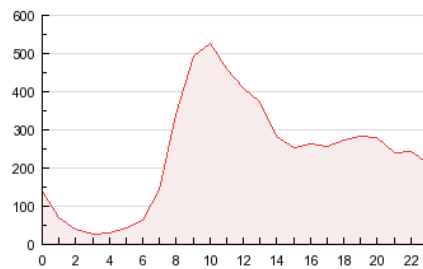


4.2 Por franja horaria (promedio)

Visitas (x 1000)

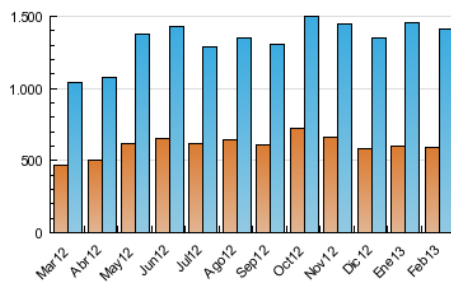


Páginas (x 1000)

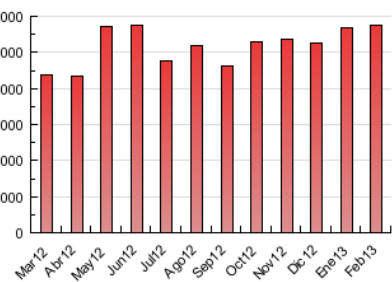


4.3 Por meses

N. únicos / Visitas (x 1000)



Páginas (x 1000)





INFORMACION Y CONTROL DE PUBLICACIONES, S.A.

Serrano, 21 - 6 planta - Tel. 91 435 00 32 Fax 91 435 96 05 - 28001 MADRID
Entença, 218 Entr. 7 - Tel 93 439 24 18 Fax 93 419 25 34 - 08029 BARCELONA

Anexo - Tráfico Nacional

Título: DIARIO DE LEON
URL Primaria: http://www.diariodeleon.es
Editor: El Diario de Leon, S.A.
Domicilio: Carretera León-Astorga, Km. 4,5, Trobajo del Camino
Ciudad: 24010 LEON
Teléfono: 987 840 301
Fax: 987 840 314
E-mail:
Clasificación: Noticias e Información
Sub-Clasificación: Noticias globales y actualidad



1. Cifras totales y promedios (Nacional)

MES - AÑO	NAVEGADORES UNICOS	VISITAS	PAGINAS
Febrero - 2013	501.321	1.288.047	5.445.323
PROMEDIO DIARIO	39.077	46.002	194.476
PROMEDIO LUNES-VIERNES	41.623	48.942	206.615
PROMEDIO SABADO-DOMINGO	32.711	38.651	164.129
PAGINAS / VISITAS	4,23		
DURACION MEDIA VISITAS	0:08:00		
DURACION MEDIA PAGINAS	0:01:54		

2. Secciones (Nacional)

	PAGINAS	%
HOME	1.440.181	26.45 %
RESTO	4.005.142	73.55 %

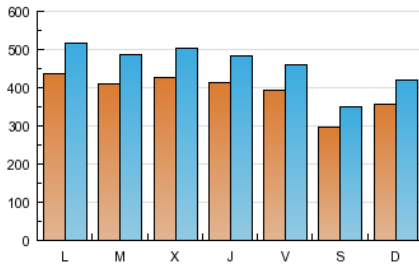
3. Por día del mes (Nacional)

Día	N. únicos	Visitas	Páginas	Día	N. únicos	Visitas	Páginas	Día	N. únicos	Visitas	Páginas
1	39.388	45.537	177.105	11	42.008	49.714	193.282	21	40.665	47.783	206.419
2	29.685	34.869	142.620	12	39.969	47.283	207.574	22	40.110	47.120	196.613
3	36.818	42.851	170.171	13	39.730	47.177	216.273	23	29.795	35.361	146.234
4	43.078	50.776	212.977	14	39.020	45.748	196.078	24	35.495	42.157	174.050
5	42.833	50.388	209.706	15	37.305	43.370	187.731	25	47.886	57.299	234.177
6	49.388	56.969	241.125	16	29.108	34.179	145.425	26	41.317	49.045	204.570
7	43.962	51.259	218.933	17	35.261	41.876	202.666	27	42.923	50.669	213.815
8	40.506	47.308	185.549	18	41.542	49.066	228.478	28	41.650	48.880	197.886
9	30.656	36.244	150.016	19	40.113	47.459	218.513				
10	34.873	41.667	181.850	20	39.067	45.993	185.487				

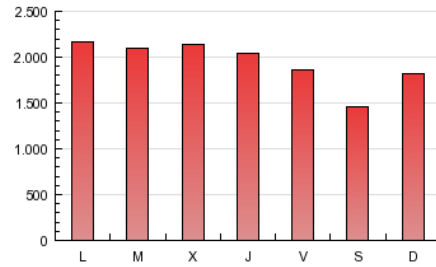
4. Gráficas (Nacional)

4.1 Por día de la semana (promedio)

N. únicos / Visitas (x 100)

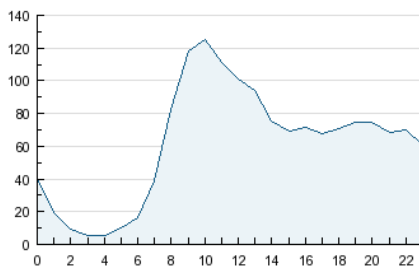


Páginas (x 100)

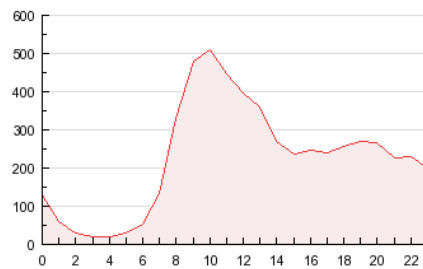


4.2 Por franja horaria (promedio)

Visitas (x 1000)

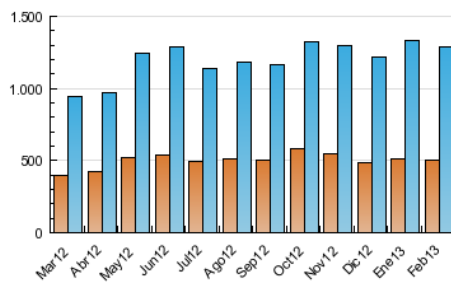


Páginas (x 1000)

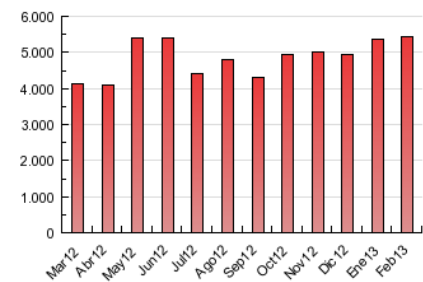


4.3 Por meses

N. únicos / Visitas (x 1000)



Páginas (x 1000)



5. Observaciones

Este Medio Electrónico de Comunicación ha sido medido por la herramienta Site Census de Nielsen que ha obtenido la calificación de *** (3 estrellas) en la homologación de OJDInteractiva

6. Definiciones básicas (Para más información ver Normas Técnicas para el Control de los Medios Electrónicos de Comunicación)

Página Vista:

Conjunto de ficheros enviado a un usuario como resultado de una petición del mismo recibida por el servidor. Cuando la página está formada por varios marcos (frames), el conjunto de los mismos tendrá, a efectos de cómputo, la consideración de una página unitaria.

Visita:

Una secuencia ininterrumpida de páginas servidas a un usuario válido. Si dicho usuario no realiza peticiones de páginas en un periodo de tiempo (30 min) la siguiente petición constituirá el inicio de una nueva visita.

Navegador Único:

Total de combinaciones únicas de una dirección IP y un identificador adicional. Los medios pueden utilizar cookies o el Identificador de Alta de registro.

Duración Página Vista:

Tiempo acumulado en segundos de todas las páginas vistas (en visitas de dos o más páginas vistas), dividido por el número total de páginas vistas.

Duración Visita:

Tiempo en segundos de todas las visitas de dos o más páginas vistas, dividido por el número total de dos o más páginas vistas.

Tráfico nacional:

Audiencia/difusión correspondiente a España medida en base a los datos de las direcciones IP registradas por el sistema de medición.

7. Opinión

De OJDinteractiva, la división de INFORMACIÓN Y CONTROL DE PUBLICACIONES S.A.:

Hemos examinado la información facilitada por el editor del medio electrónico para el periodo que comprende la presente certificación. Nuestro examen se ha realizado de acuerdo con las normas y procedimientos establecidos en las Normas Técnicas para el Control de los Medios Electrónicos de Comunicación.

En nuestra opinión, la presente acta presenta razonablemente la difusión/audiencia registrada por este medio electrónico.

ADVERTENCIA:

El trabajo de OJDinteractiva, la división de INFORMACIÓN Y CONTROL DE PUBLICACIONES S.A (INTROL) se limita a la realización de pruebas para la revisión de los datos de recuento suministrados por el editor con la finalidad de expresar una opinión sobre la razonabilidad de dichos datos de acuerdo con las Normas Técnicas para el control de los MEC.

Por tanto, INTROL no acepta responsabilidad alguna por las inexactitudes o errores que puedan existir en los datos de recuento. Tampoco acepta ninguna responsabilidad por la falsedad en los datos de recuento recibidos del editor, ni por otros datos de medición que no están incluidos en el análisis.