



INFORMACION Y CONTROL DE PUBLICACIONES, S.A.

Velázquez, 46, 1º Drcha - Tel. 91 435 00 32 Fax 91 435 96 05 - 28001 - MADRID
 Entença, 218 Entr. 7 - Tel 93 439 24 18 Fax 93 419 25 34 - 08029 - BARCELONA

Título: LLIUREMILLOR.CAT
URL Primaria: http://lliureimillor.cat
Editor: Oxygirus Media, S.L.
Domicilio: Sant Mer, 68
Ciudad: 17820 BANYOLES
Teléfono: 972 183 352
Fax:
E-mail:
Clasificación: Noticias e Información
Sub-Clasificación: Noticias globales y actualidad

Lliure i Millor.cat
 Coneixement Convenciment Compromís

1. Cifras totales y promedios (Nacional e Internacional)

MES - AÑO	NAVEGADORES UNICOS	VISITAS	PAGINAS
Marzo - 2017	27.080	33.099	44.404
PROMEDIO DIARIO	996	1.068	1.432
PROMEDIO LUNES-VIERNES	951	1.021	1.387
PROMEDIO SABADO-DOMINGO	1.125	1.201	1.562
PAGINAS / VISITAS	1,34		
DURACION MEDIA VISITAS	0:00:53		
DURACION MEDIA PAGINAS	0:02:36		

2. Secciones (Nacional e Internacional)

	PAGINAS	%
HOME	3.527	7.94 %
RESTO	40.877	92.06 %

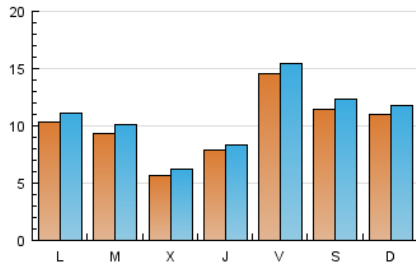
3. Por día del mes (Nacional e Internacional)

Día	N. únicos	Visitas	Páginas	Día	N. únicos	Visitas	Páginas	Día	N. únicos	Visitas	Páginas
1	287	320	628	11	631	671	891	21	361	398	636
2	2.227	2.299	2.800	12	1.026	1.102	1.435	22	330	373	645
3	5.397	5.681	6.705	13	667	724	1.060	23	298	315	477
4	3.413	3.634	4.550	14	684	758	1.134	24	322	350	534
5	2.839	3.008	3.682	15	440	479	750	25	292	322	546
6	2.640	2.829	3.541	16	413	450	684	26	308	339	540
7	2.251	2.409	3.100	17	545	600	961	27	507	542	840
8	1.435	1.595	2.205	18	264	290	432	28	416	464	753
9	712	775	1.052	19	226	242	420	29	319	354	670
10	708	781	1.184	20	320	358	537	30	303	330	539
								31	290	307	473

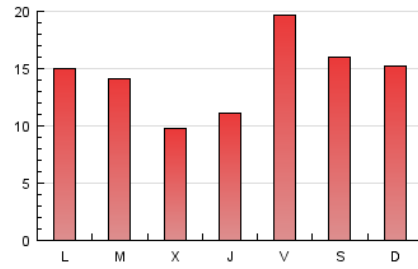
4. Gráficas (Nacional e Internacional)

4.1 Por día de la semana (promedio)

N. únicos / Visitas (x 100)



Páginas (x 100)

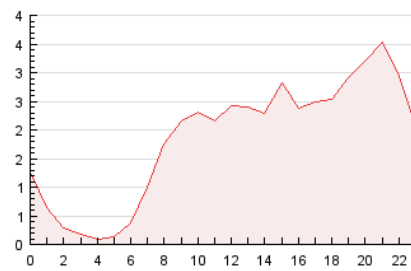


4.2 Por franja horaria (promedio)

Visitas (x 1000)

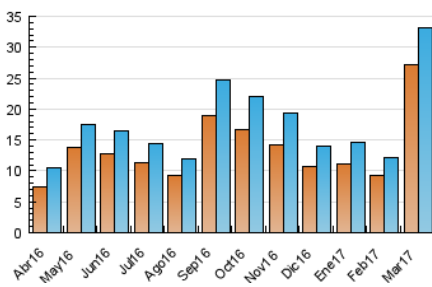


Páginas (x 1000)

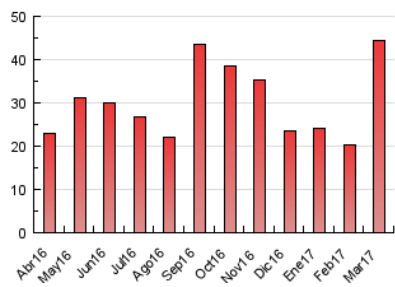


4.3 Por meses

N. únicos / Visitas (x 1000)



Páginas (x 1000)





INFORMACION Y CONTROL DE PUBLICACIONES, S.A.

Velázquez, 46, 1º Drcha - Tel. 91 435 00 32 Fax 91 435 96 05 - 28001 - MADRID
 Entença, 218 Entr. 7 - Tel 93 439 24 18 Fax 93 419 25 34 - 08029 - BARCELONA

Anexo - Tráfico Nacional

Título: LLIUREMILLOR.CAT
URL Primaria: http://lliuremillor.cat
Editor: Oxygirus Media, S.L.
Domicilio: Sant Mer, 68
Ciudad: 17820 BANYOLES
Teléfono: 972 183 352
Fax:
E-mail:
Clasificación: Noticias e Información
Sub-Clasificación: Noticias globales y actualidad

Lliure i Millor.cat
 Coneixement Convenciment Compromís

1. Cifras totales y promedios (Nacional)

MES - AÑO	NAVEGADORES UNICOS	VISITAS	PAGINAS
Marzo - 2017	25.647	31.434	42.417
PROMEDIO DIARIO	945	1.014	1.368
PROMEDIO LUNES-VIERNES	899	967	1.322
PROMEDIO SABADO-DOMINGO	1.076	1.150	1.502
PAGINAS / VISITAS	1,35		
DURACION MEDIA VISITAS		0:00:54	
DURACION MEDIA PAGINAS		0:02:35	

2. Secciones (Nacional)

	PAGINAS	%
HOME	3.428	8.08 %
RESTO	38.989	91.92 %

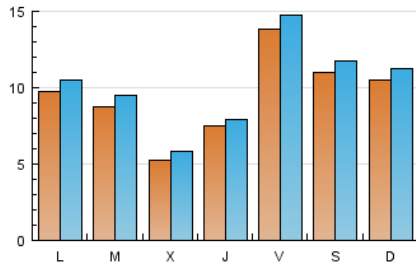
3. Por día del mes (Nacional)

Día	N. únicos	Visitas	Páginas	Día	N. únicos	Visitas	Páginas	Día	N. únicos	Visitas	Páginas
1	273	304	599	11	604	643	859	21	333	368	600
2	2.104	2.175	2.670	12	1.003	1.078	1.403	22	300	343	610
3	5.152	5.425	6.434	13	638	693	1.011	23	274	291	451
4	3.273	3.488	4.381	14	655	728	1.093	24	300	328	507
5	2.710	2.871	3.528	15	415	450	713	25	279	309	528
6	2.492	2.670	3.356	16	394	431	651	26	279	308	506
7	2.131	2.282	2.962	17	523	577	938	27	466	500	786
8	1.346	1.496	2.058	18	250	274	409	28	389	435	717
9	679	738	1.007	19	212	228	399	29	294	328	640
10	672	740	1.125	20	301	339	510	30	284	311	517
								31	266	283	449

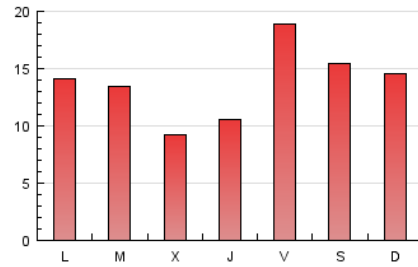
4. Gráficas (Nacional)

4.1 Por día de la semana (promedio)

N. únicos / Visitas (x 100)

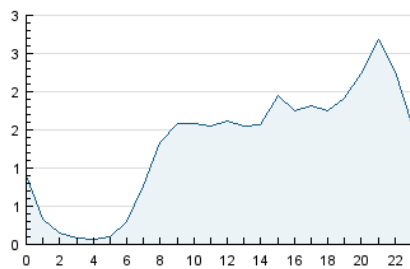


Páginas (x 100)

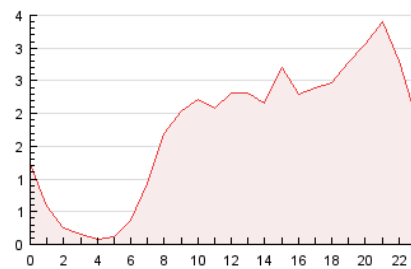


4.2 Por franja horaria (promedio)

Visitas (x 1000)

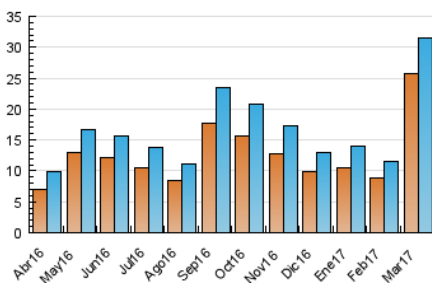


Páginas (x 1000)

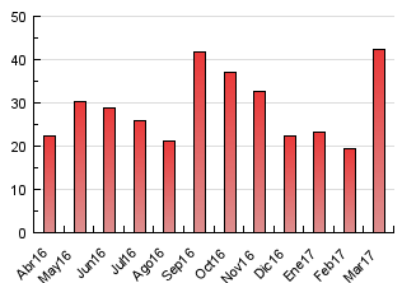


4.3 Por meses

N. únicos / Visitas (x 1000)



Páginas (x 1000)



5. Observaciones

Este Medio Electrónico de Comunicación ha sido medido por la herramienta Google Analytics de Google

6. Definiciones básicas (Para más información ver Normas Técnicas para el Control de los Medios Electrónicos de Comunicación)

Página Vista:

Conjunto de ficheros enviado a un usuario como resultado de una petición del mismo recibida por el servidor. Cuando la página está formada por varios marcos (frames), el conjunto de los mismos tendrá, a efectos de cómputo, la consideración de una página unitaria.

Visita:

Una secuencia ininterrumpida de páginas servidas a un usuario válido. Si dicho usuario no realiza peticiones de páginas en un periodo de tiempo (30 min) la siguiente petición constituirá el inicio de una nueva visita.

Navegador Único:

Total de combinaciones únicas de una dirección IP y un identificador adicional. Los medios pueden utilizar cookies o el Identificador de Alta de registro.

Duración Página Vista:

Tiempo acumulado en segundos de todas las páginas vistas (en visitas de dos o más páginas vistas), dividido por el número total de páginas vistas.

Duración Visita:

Tiempo en segundos de todas las visitas de dos o más páginas vistas, dividido por el número total de visitas de dos o más páginas vistas.

Tráfico nacional:

Audiencia/difusión correspondiente a España medida en base a los datos de las direcciones IP registradas por el sistema de medición.

7. Opinión

De OJDinteractiva, la división de INFORMACIÓN Y CONTROL DE PUBLICACIONES S.A.:

Hemos examinado la información facilitada por el editor del medio electrónico para el periodo que comprende la presente certificación.

Nuestro examen se ha realizado de acuerdo con las normas y procedimientos establecidos en las Normas Técnicas para el Control de los Medios Electrónicos de Comunicación.

En nuestra opinión, la presente acta presenta razonablemente la difusión/audiencia registrada por este medio electrónico.

ADVERTENCIA:

El trabajo de OJDinteractiva, la división de INFORMACIÓN Y CONTROL DE PUBLICACIONES S.A (INTROL) se limita a la realización de pruebas para la revisión de los datos de recuento suministrados por el editor con la finalidad de expresar una opinión sobre la razonabilidad de dichos datos de acuerdo con las Normas Técnicas para el control de los MEC.

Por tanto, INTROL no acepta responsabilidad alguna por las inexactitudes o errores que puedan existir en los datos de recuento. Tampoco acepta ninguna responsabilidad por la falsedad en los datos de recuento recibidos del editor, ni por otros datos de medición que no están incluidos en el análisis.

Abril - 2017

OJDinteractiva