



## INFORMACION Y CONTROL DE PUBLICACIONES, S.A.

Serrano, 21 - 6 planta - Tel. 91 435 00 32 Fax 91 435 96 05 - 28001 MADRID  
Entença, 218 Entr. 7 - Tel 93 439 24 18 Fax 93 419 25 34 - 08029 BARCELONA

**Título:** LEMPORDA.INFO  
**URL Primaria:** http://www.emporda.info  
**Editor:** Editorial I.Empordà, S.L.  
**Domicilio:** Avda. Salvador Dalí, 79  
**Ciudad:** 17600 FIGUERES  
**Teléfono:** 97 251 07 15  
**Fax:** 97 267 36 61  
**E-mail:**  
**Clasificación:** Noticias e Información  
**Sub-Clasificación:** Noticias globales y actualidad

emporda.info

### 1. Cifras totales y promedios (Nacional e Internacional)

MES - AÑO	NAVEGADORES UNICOS	VISITAS	PAGINAS
Mayo - 2013	31.274	51.588	142.051
<b>PROMEDIO DIARIO</b>	<b>1.458</b>	<b>1.664</b>	<b>4.582</b>
<b>PROMEDIO LUNES-VIERNES</b>	<b>1.585</b>	<b>1.811</b>	<b>5.073</b>
<b>PROMEDIO SABADO-DOMINGO</b>	<b>1.092</b>	<b>1.242</b>	<b>3.172</b>
<b>PAGINAS / VISITAS</b>	<b>2,75</b>		
<b>DURACION MEDIA VISITAS</b>	<b>0:19:06</b>		
<b>DURACION MEDIA PAGINAS</b>	<b>0:04:02</b>		

### 2. Secciones (Nacional e Internacional)

	PAGINAS	%
<b>HOME</b>	58.305	41.05 %
<b>RESTO</b>	83.746	58.95 %

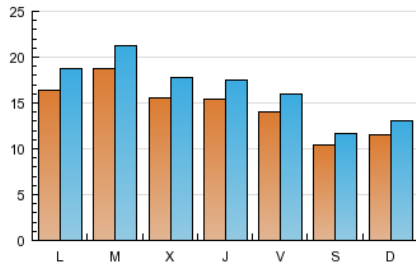
### 3. Por día del mes (Nacional e Internacional)

Día	N. únicos	Visitas	Páginas	Día	N. únicos	Visitas	Páginas	Día	N. únicos	Visitas	Páginas
1	1.215	1.401	4.006	11	967	1.080	3.042	21	1.695	1.938	5.029
2	1.492	1.709	4.581	12	1.085	1.238	3.329	22	1.492	1.711	4.870
3	1.281	1.456	3.498	13	1.358	1.550	3.827	23	1.463	1.661	4.601
4	1.051	1.193	2.785	14	1.637	1.843	5.111	24	1.480	1.704	5.207
5	1.170	1.338	3.135	15	1.627	1.874	4.674	25	1.097	1.230	3.227
6	1.687	1.946	6.331	16	1.616	1.846	6.012	26	1.059	1.226	2.818
7	2.098	2.366	8.978	17	1.221	1.398	4.216	27	1.792	2.028	4.385
8	1.777	2.031	7.684	18	1.038	1.187	3.443	28	2.053	2.350	5.730
9	1.710	1.932	5.542	19	1.271	1.445	3.597	29	1.676	1.897	5.032
10	1.343	1.554	3.781	20	1.697	1.968	4.370	30	1.399	1.605	4.512
								31	1.657	1.883	4.698

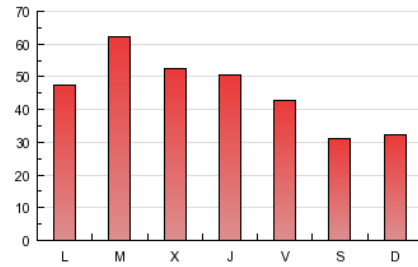
4. Gráficas (Nacional e Internacional)

4.1 Por día de la semana (promedio)

N. únicos / Visitas (x 100)

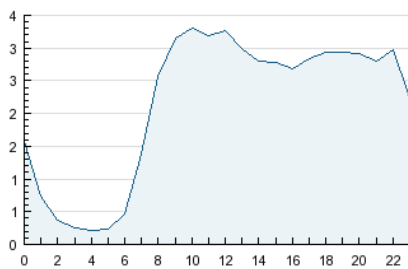


Páginas (x 100)

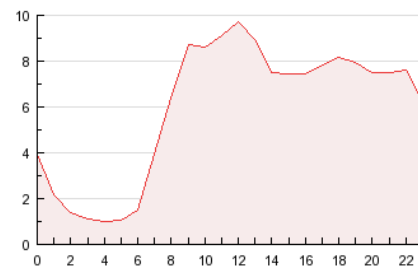


4.2 Por franja horaria (promedio)

Visitas (x 1000)

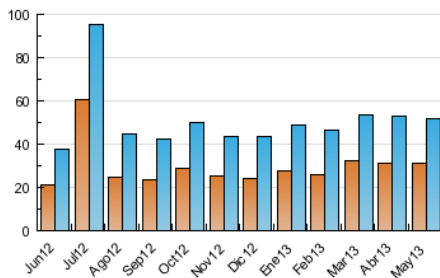


Páginas (x 1000)

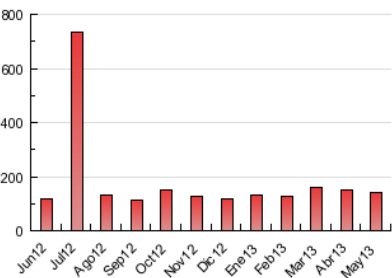


4.3 Por meses

N. únicos / Visitas (x 1000)



Páginas (x 1000)





## INFORMACION Y CONTROL DE PUBLICACIONES, S.A.

Serrano, 21 - 6 planta - Tel. 91 435 00 32 Fax 91 435 96 05 - 28001 MADRID  
Entença, 218 Entr. 7 - Tel 93 439 24 18 Fax 93 419 25 34 - 08029 BARCELONA

### Anexo - Tráfico Nacional

**Título:** LEMPORDA.INFO  
**URL Primaria:** http://www.emporda.info  
**Editor:** Editorial I.Empordà, S.L.  
**Domicilio:** Avda. Salvador Dalí, 79  
**Ciudad:** 17600 FIGUERES  
**Teléfono:** 97 251 07 15  
**Fax:** 97 267 36 61  
**E-mail:**  
**Clasificación:** Noticias e Información  
**Sub-Clasificación:** Noticias globales y actualidad

emporda.info

#### 1. Cifras totales y promedios (Nacional)

MES - AÑO	NAVEGADORES UNICOS	VISITAS	PAGINAS
Mayo - 2013	27.919	47.313	133.655
<b>PROMEDIO DIARIO</b>	<b>1.329</b>	<b>1.526</b>	<b>4.311</b>
<b>PROMEDIO LUNES-VIERNES</b>	<b>1.447</b>	<b>1.662</b>	<b>4.772</b>
<b>PROMEDIO SABADO-DOMINGO</b>	<b>991</b>	<b>1.135</b>	<b>2.987</b>
<b>PAGINAS / VISITAS</b>	<b>2,82</b>		
<b>DURACION MEDIA VISITAS</b>	<b>0:19:12</b>		
<b>DURACION MEDIA PAGINAS</b>	<b>0:04:01</b>		

#### 2. Secciones (Nacional)

	PAGINAS	%
<b>HOME</b>	55.850	41.79 %
<b>RESTO</b>	77.805	58.21 %

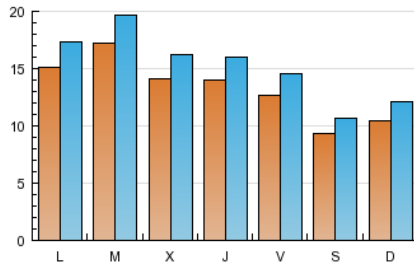
#### 3. Por día del mes (Nacional)

Día	N. únicos	Visitas	Páginas	Día	N. únicos	Visitas	Páginas	Día	N. únicos	Visitas	Páginas
1	1.101	1.276	3.742	11	832	940	2.791	21	1.566	1.799	4.801
2	1.345	1.555	4.339	12	984	1.131	3.163	22	1.375	1.581	4.645
3	1.164	1.334	3.294	13	1.247	1.430	3.585	23	1.365	1.547	4.244
4	930	1.066	2.576	14	1.526	1.726	4.904	24	1.353	1.564	4.936
5	1.058	1.220	2.969	15	1.474	1.711	4.425	25	1.027	1.156	3.106
6	1.545	1.785	6.094	16	1.481	1.710	5.722	26	969	1.130	2.599
7	1.898	2.154	8.588	17	1.109	1.277	3.993	27	1.667	1.894	4.064
8	1.538	1.781	7.211	18	945	1.089	3.265	28	1.896	2.176	5.265
9	1.528	1.740	5.164	19	1.181	1.347	3.424	29	1.573	1.787	4.657
10	1.172	1.371	3.450	20	1.567	1.830	4.099	30	1.269	1.464	4.176
								31	1.523	1.742	4.364

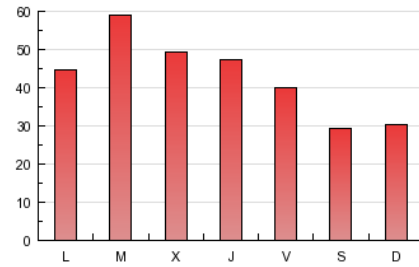
4. Gráficas (Nacional)

4.1 Por día de la semana (promedio)

N. únicos / Visitas (x 100)

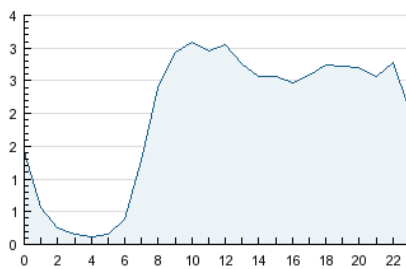


Páginas (x 100)

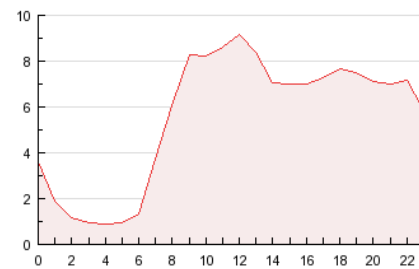


4.2 Por franja horaria (promedio)

Visitas (x 1000)

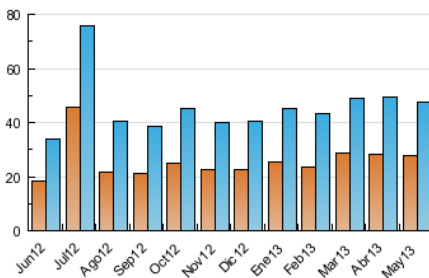


Páginas (x 1000)

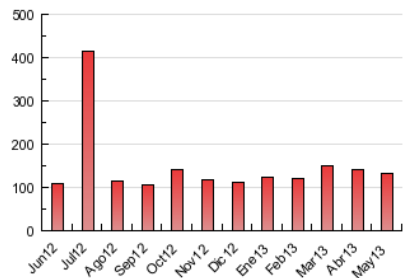


4.3 Por meses

N. únicos / Visitas (x 1000)



Páginas (x 1000)



## 5. Observaciones

Este Medio Electrónico de Comunicación ha sido medido por la herramienta Digital Analytix de ComScore

## 6. Definiciones básicas (Para más información ver Normas Técnicas para el Control de los Medios Electrónicos de Comunicación)

### Página Vista:

Conjunto de ficheros enviado a un usuario como resultado de una petición del mismo recibida por el servidor. Cuando la página está formada por varios marcos (frames), el conjunto de los mismos tendrá, a efectos de cómputo, la consideración de una página unitaria.

### Visita:

Una secuencia ininterrumpida de páginas servidas a un usuario válido. Si dicho usuario no realiza peticiones de páginas en un periodo de tiempo (30 min) la siguiente petición constituirá el inicio de una nueva visita.

### Navegador Único:

Total de combinaciones únicas de una dirección IP y un identificador adicional. Los medios pueden utilizar cookies o el Identificador de Alta de registro.

### Duración Página Vista:

Tiempo acumulado en segundos de todas las páginas vistas (en visitas de dos o más páginas vistas), dividido por el número total de páginas vistas.

### Duración Visita:

Tiempo en segundos de todas las visitas de dos o más páginas vistas, dividido por el número total de visitas de dos o más páginas vistas.

### Tráfico nacional:

Audiencia/difusión correspondiente a España medida en base a los datos de las direcciones IP registradas por el sistema de medición.

## 7. Opinión

De OJDinteractiva, la división de INFORMACIÓN Y CONTROL DE PUBLICACIONES S.A.:

Hemos examinado la información facilitada por el editor del medio electrónico para el periodo que comprende la presente certificación.

Nuestro examen se ha realizado de acuerdo con las normas y procedimientos establecidos en las Normas Técnicas para el Control de los Medios Electrónicos de Comunicación.

En nuestra opinión, la presente acta presenta razonablemente la difusión/audiencia registrada por este medio electrónico.

### ADVERTENCIA:

El trabajo de OJDinteractiva, la división de INFORMACIÓN Y CONTROL DE PUBLICACIONES S.A (INTROL) se limita a la realización de pruebas para la revisión de los datos de recuento suministrados por el editor con la finalidad de expresar una opinión sobre la razonabilidad de dichos datos de acuerdo con las Normas Técnicas para el control de los MEC.

Por tanto, INTROL no acepta responsabilidad alguna por las inexactitudes o errores que puedan existir en los datos de recuento. Tampoco acepta ninguna responsabilidad por la falsedad en los datos de recuento recibidos del editor, ni por otros datos de medición que no están incluidos en el análisis.