



INFORMACION Y CONTROL DE PUBLICACIONES, S.A.

Serrano, 21 - 6 planta - Tel. 91 435 00 32 Fax 91 435 96 05 - 28001 MADRID
Entença, 218 Entr. 7 - Tel 93 439 24 18 Fax 93 419 25 34 - 08029 BARCELONA

Título: LEMPORDA.INFO
URL Primaria: http://www.emporda.info
Editor: Editorial I.Empordà, S.L.
Domicilio: Avda. Salvador Dalí, 79
Ciudad: 17600 FIGUERES
Teléfono: 97 251 07 15
Fax: 97 267 36 61
E-mail:
Clasificación: Noticias e Información
Sub-Clasificación: Noticias globales y actualidad

emporda.info

1. Cifras totales y promedios (Nacional e Internacional)

MES - AÑO	NAVEGADORES UNICOS	VISITAS	PAGINAS
Abril - 2013	31.193	53.154	149.362
PROMEDIO DIARIO	1.540	1.772	4.979
PROMEDIO LUNES-VIERNES	1.630	1.876	5.378
PROMEDIO SABADO-DOMINGO	1.290	1.486	3.881
PAGINAS / VISITAS	2,81		
DURACION MEDIA VISITAS	0:19:37		
DURACION MEDIA PAGINAS	0:04:04		

2. Secciones (Nacional e Internacional)

	PAGINAS	%
HOME	66.762	44.70 %
RESTO	82.600	55.30 %

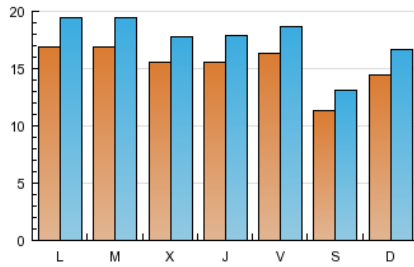
3. Por día del mes (Nacional e Internacional)

Día	N. únicos	Visitas	Páginas	Día	N. únicos	Visitas	Páginas	Día	N. únicos	Visitas	Páginas
1	1.538	1.778	4.255	11	1.481	1.679	4.897	21	1.178	1.338	3.237
2	1.464	1.681	4.756	12	1.269	1.444	3.729	22	1.558	1.783	4.494
3	1.687	1.918	4.897	13	908	1.049	2.937	23	1.662	1.909	7.365
4	1.520	1.789	4.755	14	1.831	2.118	4.510	24	1.560	1.792	5.224
5	1.381	1.562	4.186	15	2.006	2.328	5.789	25	1.527	1.744	4.827
6	1.109	1.254	3.347	16	1.776	2.039	6.198	26	2.224	2.578	6.858
7	1.196	1.391	3.486	17	1.572	1.783	4.730	27	1.481	1.714	5.205
8	1.421	1.627	4.679	18	1.694	1.955	5.238	28	1.579	1.818	5.005
9	1.897	2.204	5.843	19	1.640	1.902	5.022	29	1.908	2.220	6.531
10	1.416	1.633	8.817	20	1.040	1.207	3.317	30	1.669	1.917	5.228

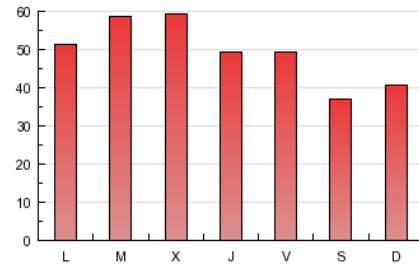
4. Gráficas (Nacional e Internacional)

4.1 Por día de la semana (promedio)

N. únicos / Visitas (x 100)

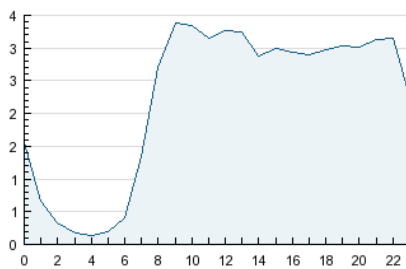


Páginas (x 100)

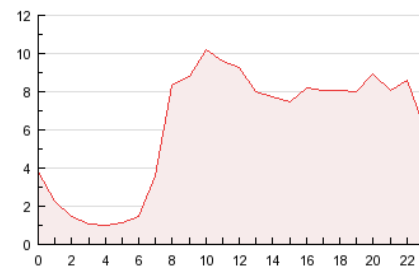


4.2 Por franja horaria (promedio)

Visitas (x 1000)

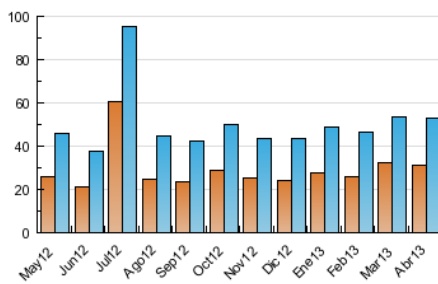


Páginas (x 1000)

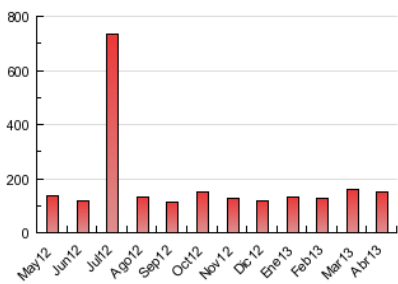


4.3 Por meses

N. únicos / Visitas (x 1000)



Páginas (x 1000)





INFORMACION Y CONTROL DE PUBLICACIONES, S.A.

Serrano, 21 - 6 planta - Tel. 91 435 00 32 Fax 91 435 96 05 - 28001 MADRID
Entença, 218 Entr. 7 - Tel 93 439 24 18 Fax 93 419 25 34 - 08029 BARCELONA

Anexo - Tráfico Nacional

Título: LEMPORDA.INFO
URL Primaria: http://www.emporda.info
Editor: Editorial I.Empordà, S.L.
Domicilio: Avda. Salvador Dalí, 79
Ciudad: 17600 FIGUERES
Teléfono: 97 251 07 15
Fax: 97 267 36 61
E-mail:
Clasificación: Noticias e Información
Sub-Clasificación: Noticias globales y actualidad

emporda.info

1. Cifras totales y promedios (Nacional)

MES - AÑO	NAVEGADORES UNICOS	VISITAS	PAGINAS
Abril - 2013	28.311	49.295	141.253
PROMEDIO DIARIO	1.420	1.643	4.708
PROMEDIO LUNES-VIERNES	1.507	1.742	5.099
PROMEDIO SABADO-DOMINGO	1.183	1.370	3.633
PAGINAS / VISITAS	2,87		
DURACION MEDIA VISITAS	0:19:35		
DURACION MEDIA PAGINAS	0:04:01		

2. Secciones (Nacional)

	PAGINAS	%
HOME	64.370	45.57 %
RESTO	76.883	54.43 %

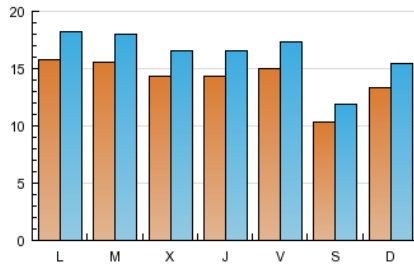
3. Por día del mes (Nacional)

Día	N. únicos	Visitas	Páginas	Día	N. únicos	Visitas	Páginas	Día	N. únicos	Visitas	Páginas
1	1.443	1.673	3.989	11	1.367	1.553	4.685	21	1.063	1.218	2.988
2	1.388	1.600	4.586	12	1.159	1.325	3.515	22	1.432	1.652	4.166
3	1.586	1.807	4.657	13	821	954	2.751	23	1.499	1.729	7.040
4	1.403	1.664	4.531	14	1.727	2.005	4.297	24	1.409	1.637	4.937
5	1.273	1.450	3.928	15	1.908	2.218	5.519	25	1.404	1.612	4.537
6	1.017	1.155	3.180	16	1.617	1.865	5.923	26	2.065	2.408	6.476
7	1.094	1.277	3.293	17	1.432	1.638	4.507	27	1.331	1.554	4.696
8	1.310	1.500	4.444	18	1.564	1.816	4.930	28	1.460	1.692	4.702
9	1.743	2.042	5.582	19	1.519	1.770	4.809	29	1.777	2.079	6.136
10	1.322	1.531	8.452	20	950	1.106	3.160	30	1.531	1.765	4.837

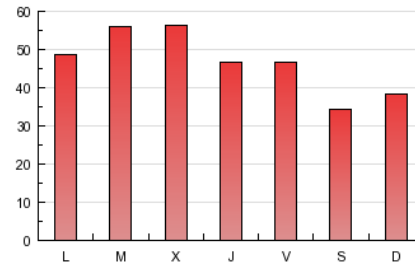
4. Gráficas (Nacional)

4.1 Por día de la semana (promedio)

N. únicos / Visitas (x 100)

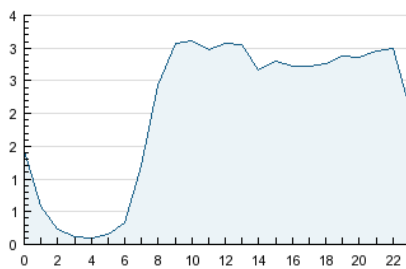


Páginas (x 100)

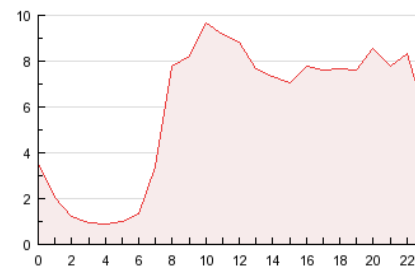


4.2 Por franja horaria (promedio)

Visitas (x 1000)

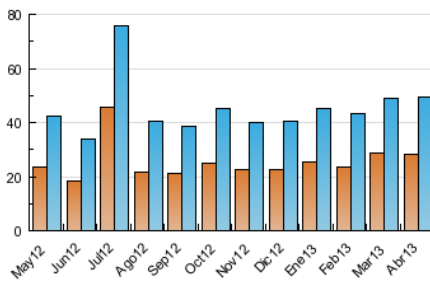


Páginas (x 1000)

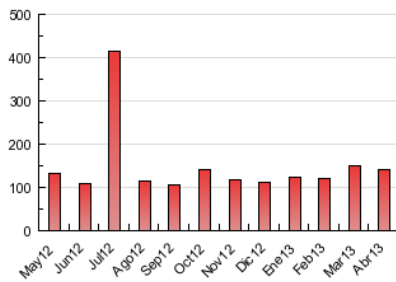


4.3 Por meses

N. únicos / Visitas (x 1000)



Páginas (x 1000)



5. Observaciones

Este Medio Electrónico de Comunicación ha sido medido por la herramienta Digital Analytix de ComScore

6. Definiciones básicas (Para más información ver Normas Técnicas para el Control de los Medios Electrónicos de Comunicación)

Página Vista:

Conjunto de ficheros enviado a un usuario como resultado de una petición del mismo recibida por el servidor. Cuando la página está formada por varios marcos (frames), el conjunto de los mismos tendrá, a efectos de cómputo, la consideración de una página unitaria.

Visita:

Una secuencia ininterrumpida de páginas servidas a un usuario válido. Si dicho usuario no realiza peticiones de páginas en un periodo de tiempo (30 min) la siguiente petición constituirá el inicio de una nueva visita.

Navegador Único:

Total de combinaciones únicas de una dirección IP y un identificador adicional. Los medios pueden utilizar cookies o el Identificador de Alta de registro.

Duración Página Vista:

Tiempo acumulado en segundos de todas las páginas vistas (en visitas de dos o más páginas vistas), dividido por el número total de páginas vistas.

Duración Visita:

Tiempo en segundos de todas las visitas de dos o más páginas vistas, dividido por el número total de visitas de dos o más páginas vistas.

Tráfico nacional:

Audiencia/difusión correspondiente a España medida en base a los datos de las direcciones IP registradas por el sistema de medición.

7. Opinión

De OJDinteractiva, la división de INFORMACIÓN Y CONTROL DE PUBLICACIONES S.A.:

Hemos examinado la información facilitada por el editor del medio electrónico para el periodo que comprende la presente certificación.

Nuestro examen se ha realizado de acuerdo con las normas y procedimientos establecidos en las Normas Técnicas para el Control de los Medios Electrónicos de Comunicación.

En nuestra opinión, la presente acta presenta razonablemente la difusión/audiencia registrada por este medio electrónico.

ADVERTENCIA:

El trabajo de OJDinteractiva, la división de INFORMACIÓN Y CONTROL DE PUBLICACIONES S.A (INTROL) se limita a la realización de pruebas para la revisión de los datos de recuento suministrados por el editor con la finalidad de expresar una opinión sobre la razonabilidad de dichos datos de acuerdo con las Normas Técnicas para el control de los MEC.

Por tanto, INTROL no acepta responsabilidad alguna por las inexactitudes o errores que puedan existir en los datos de recuento. Tampoco acepta ninguna responsabilidad por la falsedad en los datos de recuento recibidos del editor, ni por otros datos de medición que no están incluidos en el análisis.