



INFORMACION Y CONTROL DE PUBLICACIONES, S.A.

Serrano, 21 - 6 planta - Tel. 91 435 00 32 Fax 91 435 96 05 - 28001 MADRID
Entença, 218 Entr. 7 - Tel 93 439 24 18 Fax 93 419 25 34 - 08029 BARCELONA

Título: REGIÓ7.CAT
URL Primaria: http://www.regio7.cat
Editor: Edicions Intercomarcals, S.A.
Domicilio: Sant Antoni Maria Claret, 32-40
Ciudad: 08243 MANRESA
Teléfono: 93 874 03 52
Fax: 93 877 22 33
E-mail:
Clasificación: Noticias e Información
Sub-Clasificación: Noticias globales y actualidad



1. Cifras totales y promedios (Nacional e Internacional)

MES - AÑO	NAVEGADORES UNICOS	VISITAS	PAGINAS
Octubre - 2012	154.255	367.024	1.300.951
PROMEDIO DIARIO	9.707	11.839	41.966
PROMEDIO LUNES-VIERNES	10.290	12.525	44.528
PROMEDIO SABADO-DOMINGO	8.032	9.868	34.601
PAGINAS / VISITAS	3,54		
DURACION MEDIA VISITAS	0:06:20		
DURACION MEDIA PAGINAS	0:01:41		

2. Secciones (Nacional e Internacional)

	PAGINAS	%
HOME	446.650	34.33 %
RESTO	854.301	65.67 %

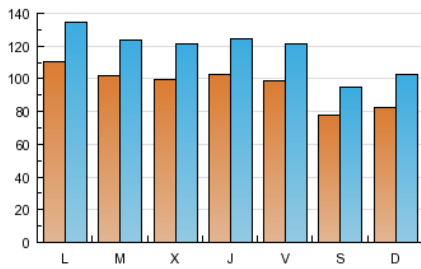
3. Por día del mes (Nacional e Internacional)

Día	N. únicos	Visitas	Páginas	Día	N. únicos	Visitas	Páginas	Día	N. únicos	Visitas	Páginas
1	12.317	14.949	73.066	11	10.329	12.515	41.204	21	8.664	10.973	33.822
2	10.189	12.434	45.642	12	8.873	10.809	36.116	22	10.704	13.088	39.910
3	9.830	12.001	39.567	13	7.625	9.225	29.629	23	9.964	12.227	38.920
4	10.033	12.346	39.244	14	8.225	10.001	29.426	24	10.003	12.245	37.901
5	9.491	11.549	39.512	15	10.584	12.936	39.970	25	9.979	12.176	37.863
6	7.144	8.701	28.143	16	9.879	12.022	41.176	26	9.990	12.175	35.439
7	7.369	9.190	29.103	17	10.097	12.231	38.673	27	8.338	10.054	34.146
8	10.733	13.107	45.041	18	10.630	12.894	42.062	28	8.802	10.891	56.983
9	10.287	12.462	41.514	19	11.303	13.959	50.714	29	10.868	13.080	87.997
10	10.107	12.251	37.805	20	8.088	9.908	35.555	30	10.615	12.737	54.100
								31	9.871	11.888	40.708

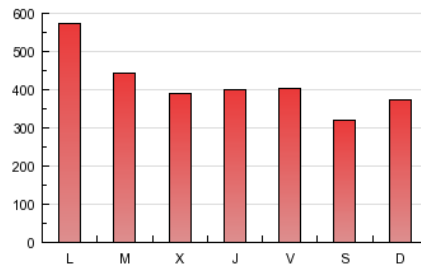
4. Gráficas (Nacional e Internacional)

4.1 Por día de la semana (promedio)

N. únicos / Visitas (x 100)

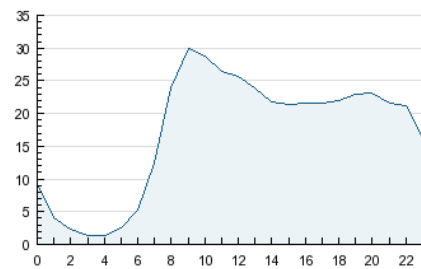


Páginas (x 100)

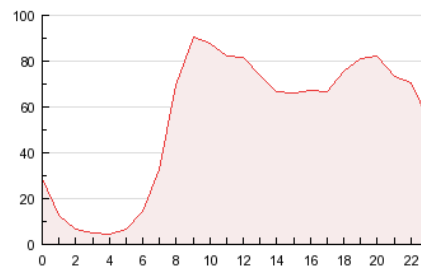


4.2 Por franja horaria (promedio)

Visitas (x 1000)

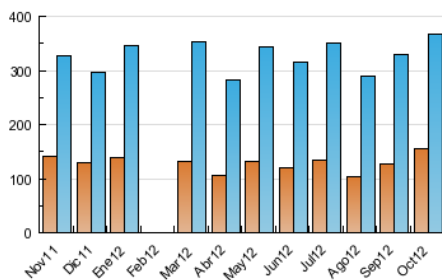


Páginas (x 1000)

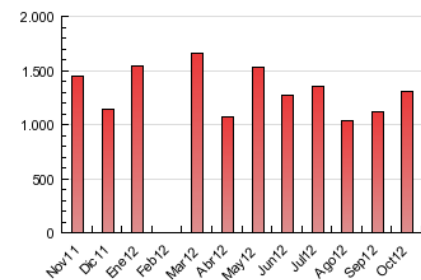


4.3 Por meses

N. únicos / Visitas (x 1000)



Páginas (x 1000)





INFORMACION Y CONTROL DE PUBLICACIONES, S.A.

Serrano, 21 - 6 planta - Tel. 91 435 00 32 Fax 91 435 96 05 - 28001 MADRID
Entença, 218 Entr. 7 - Tel 93 439 24 18 Fax 93 419 25 34 - 08029 BARCELONA

Anexo - Tráfico Nacional

Título: REGIÓ7.CAT
URL Primaria: http://www.regio7.cat
Editor: Edicions Intercomarcals, S.A.
Domicilio: Sant Antoni Maria Claret, 32-40
Ciudad: 08243 MANRESA
Teléfono: 93 874 03 52
Fax: 93 877 22 33
E-mail:
Clasificación: Noticias e Información
Sub-Clasificación: Noticias globales y actualidad



1. Cifras totales y promedios (Nacional)

MES - AÑO	NAVEGADORES UNICOS	VISITAS	PAGINAS
Octubre - 2012	146.455	351.543	1.258.557
PROMEDIO DIARIO	9.283	11.340	40.599
PROMEDIO LUNES-VIERNES	9.835	11.988	43.036
PROMEDIO SABADO-DOMINGO	7.695	9.477	33.590
PAGINAS / VISITAS	3,58		
DURACION MEDIA VISITAS	0:06:18		
DURACION MEDIA PAGINAS	0:01:39		

2. Secciones (Nacional)

	PAGINAS	%
HOME	431.989	34.32 %
RESTO	826.568	65.68 %

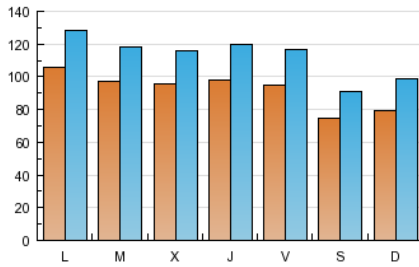
3. Por día del mes (Nacional)

Día	N. únicos	Visitas	Páginas	Día	N. únicos	Visitas	Páginas	Día	N. únicos	Visitas	Páginas
1	11.755	14.289	71.268	11	9.854	11.943	39.837	21	8.333	10.587	32.719
2	9.718	11.878	44.320	12	8.402	10.257	34.884	22	10.231	12.535	38.450
3	9.411	11.482	38.146	13	7.227	8.770	28.373	23	9.502	11.696	37.322
4	9.571	11.809	37.723	14	7.854	9.581	28.325	24	9.559	11.713	36.346
5	9.110	11.099	38.173	15	10.135	12.400	38.627	25	9.536	11.654	36.569
6	6.867	8.381	27.309	16	9.447	11.518	39.634	26	9.592	11.717	34.320
7	7.072	8.834	28.161	17	9.644	11.715	37.486	27	8.000	9.656	33.282
8	10.275	12.547	43.641	18	10.222	12.402	40.649	28	8.471	10.512	56.038
9	9.806	11.896	39.947	19	10.887	13.472	49.311	29	10.370	12.490	85.260
10	9.645	11.712	36.234	20	7.739	9.495	34.513	30	10.149	12.206	52.541
								31	9.388	11.297	39.149

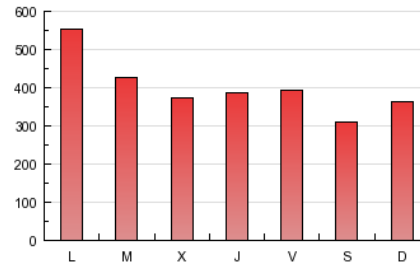
4. Gráficas (Nacional)

4.1 Por día de la semana (promedio)

N. únicos / Visitas (x 100)

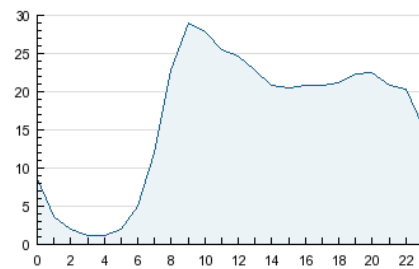


Páginas (x 100)

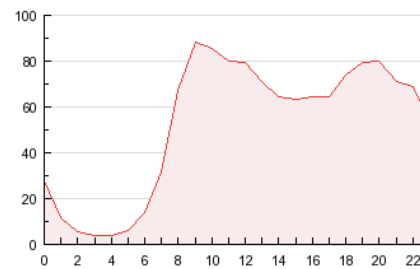


4.2 Por franja horaria (promedio)

Visitas (x 1000)

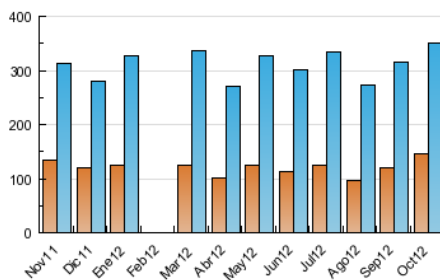


Páginas (x 1000)

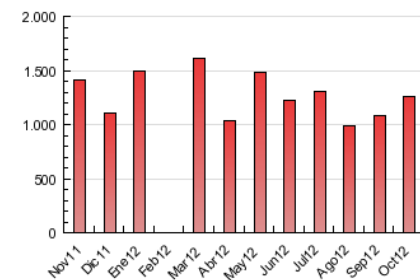


4.3 Por meses

N. únicos / Visitas (x 1000)



Páginas (x 1000)



5. Observaciones

Este Medio Electrónico de Comunicación ha sido medido por la herramienta Site Census de Nielsen Online que ha obtenido la calificación de *** (3 estrellas) en la homologación de OJDInteractiva

6. Definiciones básicas (Para más información ver Normas Técnicas para el Control de los Medios Electrónicos de Comunicación)

Página Vista:

Conjunto de ficheros enviado a un usuario como resultado de una petición del mismo recibida por el servidor. Cuando la página está formada por varios marcos (frames), el conjunto de los mismos tendrá, a efectos de cómptuo, la consideración de una página unitaria.

Visita:

Una secuencia ininterrumpida de páginas servidas a un usuario válido. Si dicho usuario no realiza peticiones de páginas en un periodo de tiempo (30 min) la siguiente petición constituirá el inicio de una nueva visita.

Navegador Único:

Total de combinaciones únicas de una dirección IP y un identificador adicional. Los medios pueden utilizar cookies o el Identificador de Alta de registro.

Duración Página Vista:

Tiempo acumulado en segundos de todas las páginas vistas (en visitas de dos o más páginas vistas), dividido por el número total de páginas vistas.

Duración Visita:

Tiempo en segundos de todas las visitas de dos o más páginas vistas, dividido por el número total de dos o más páginas vistas.

Tráfico nacional:

Audiencia/difusión correspondiente a España medida en base a los datos de las direcciones IP registradas por el sistema de medición.

7. Opinión

De OJDinteractiva, la división de INFORMACIÓN Y CONTROL DE PUBLICACIONES S.A.:

Hemos examinado la información facilitada por el editor del medio electrónico para el periodo que comprende la presente certificación. Nuestro examen se ha realizado de acuerdo con las normas y procedimientos establecidos en las Normas Técnicas para el Control de los Medios Electrónicos de Comunicación.

En nuestra opinión, la presente acta presenta razonablemente la difusión/audiencia registrada por este medio electrónico.

ADVERTENCIA:

El trabajo de OJDinteractiva, la división de INFORMACIÓN Y CONTROL DE PUBLICACIONES S.A (INTROL) se limita a la realización de pruebas para la revisión de los datos de recuento suministrados por el editor con la finalidad de expresar una opinión sobre la razonabilidad de dichos datos de acuerdo con las Normas Técnicas para el control de los MEC.

Por tanto, INTROL no acepta responsabilidad alguna por las inexactitudes o errores que puedan existir en los datos de recuento. Tampoco acepta ninguna responsabilidad por la falsedad en los datos de recuento recibidos del editor, ni por otros datos de medición que no están incluidos en el análisis.