



INFORMACION Y CONTROL DE PUBLICACIONES, S.A.

Serrano, 21 - 6 planta - Tel. 91 435 00 32 Fax 91 435 96 05 - 28001 MADRID
Entença, 218 Entr. 7 - Tel 93 439 24 18 Fax 93 419 25 34 - 08029 BARCELONA

Título: REGIÓ7.CAT
URL Primaria: http://www.regio7.cat
Editor: Edicions Intercomarcals, S.A.
Domicilio: Sant Antoni Maria Claret, 32-40
Ciudad: 08243 MANRESA
Teléfono: 93 874 03 52
Fax: 93 877 22 33
E-mail:
Clasificación: Noticias e Información
Sub-Clasificación: Noticias globales y actualidad



1. Cifras totales y promedios (Nacional e Internacional)

MES - AÑO	NAVEGADORES UNICOS	VISITAS	PAGINAS
Agosto - 2012	103.915	289.182	1.030.336
PROMEDIO DIARIO	7.389	9.328	33.237
PROMEDIO LUNES-VIERNES	7.825	9.883	34.569
PROMEDIO SABADO-DOMINGO	6.134	7.734	29.406
PAGINAS / VISITAS	3,56		
DURACION MEDIA VISITAS	0:07:03		
DURACION MEDIA PAGINAS	0:01:55		

2. Secciones (Nacional e Internacional)

	PAGINAS	%
HOME	394.540	38.29 %
RESTO	635.796	61.71 %

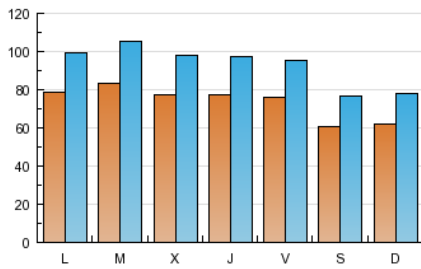
3. Por día del mes (Nacional e Internacional)

Día	N. únicos	Visitas	Páginas	Día	N. únicos	Visitas	Páginas	Día	N. únicos	Visitas	Páginas
1	8.399	10.664	33.623	11	5.818	7.426	24.937	21	7.459	9.466	34.091
2	7.763	9.831	29.065	12	5.916	7.418	27.314	22	7.490	9.461	29.882
3	7.410	9.263	25.891	13	7.177	9.016	28.625	23	7.600	9.387	32.277
4	5.474	6.856	20.976	14	6.766	8.539	26.420	24	8.608	10.921	35.694
5	5.659	7.049	21.963	15	5.857	7.401	23.777	25	6.576	8.255	29.130
6	7.518	9.605	32.453	16	6.734	8.537	28.388	26	6.676	8.465	30.676
7	7.231	9.134	29.102	17	6.971	8.863	29.922	27	8.947	11.201	40.634
8	7.202	8.979	28.572	18	6.421	8.073	33.827	28	11.777	14.934	57.668
9	7.099	8.906	29.760	19	6.535	8.331	46.422	29	9.881	12.460	69.428
10	6.611	8.331	23.697	20	7.767	9.931	42.729	30	9.430	12.147	48.306
								31	8.280	10.332	35.087

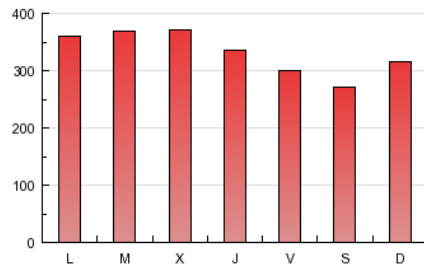
4. Gráficas (Nacional e Internacional)

4.1 Por día de la semana (promedio)

N. únicos / Visitas (x 100)

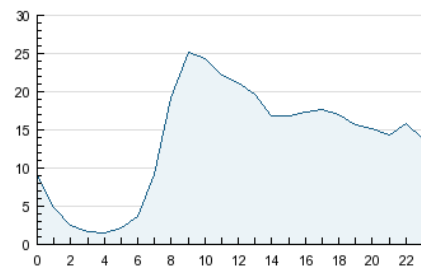


Páginas (x 100)

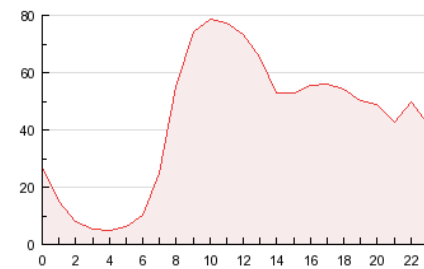


4.2 Por franja horaria (promedio)

Visitas (x 1000)

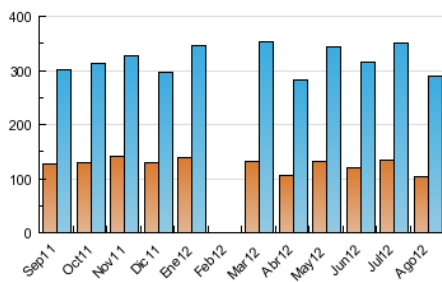


Páginas (x 1000)

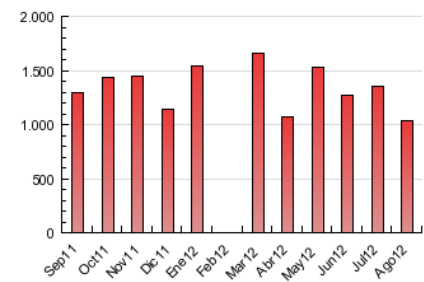


4.3 Por meses

N. únicos / Visitas (x 1000)



Páginas (x 1000)





INFORMACION Y CONTROL DE PUBLICACIONES, S.A.

Serrano, 21 - 6 planta - Tel. 91 435 00 32 Fax 91 435 96 05 - 28001 MADRID
Entença, 218 Entr. 7 - Tel 93 439 24 18 Fax 93 419 25 34 - 08029 BARCELONA

Anexo - Tráfico Nacional

Título: REGIÓ7.CAT
URL Primaria: http://www.regio7.cat
Editor: Edicions Intercomarcals, S.A.
Domicilio: Sant Antoni Maria Claret, 32-40
Ciudad: 08243 MANRESA
Teléfono: 93 874 03 52
Fax: 93 877 22 33
E-mail:
Clasificación: Noticias e Información
Sub-Clasificación: Noticias globales y actualidad



1. Cifras totales y promedios (Nacional)

MES - AÑO	NAVEGADORES UNICOS	VISITAS	PAGINAS
Agosto - 2012	96.741	273.619	988.057
PROMEDIO DIARIO	6.967	8.826	31.873
PROMEDIO LUNES-VIERNES	7.383	9.356	33.142
PROMEDIO SABADO-DOMINGO	5.771	7.305	28.225
PAGINAS / VISITAS	3,61		
DURACION MEDIA VISITAS	0:07:03		
DURACION MEDIA PAGINAS	0:01:53		

2. Secciones (Nacional)

	PAGINAS	%
HOME	378.722	38.33 %
RESTO	609.335	61.67 %

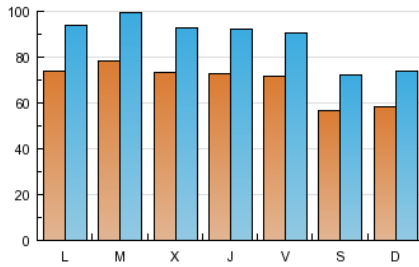
3. Por día del mes (Nacional)

Día	N. únicos	Visitas	Páginas	Día	N. únicos	Visitas	Páginas	Día	N. únicos	Visitas	Páginas
1	7.967	10.162	32.467	11	5.369	6.895	23.650	21	7.014	8.929	32.558
2	7.346	9.338	27.848	12	5.548	6.967	26.050	22	7.083	8.979	28.629
3	6.992	8.759	24.749	13	6.727	8.474	27.322	23	7.161	8.878	31.010
4	5.135	6.471	19.991	14	6.326	7.996	25.186	24	8.153	10.392	34.182
5	5.337	6.673	21.111	15	5.461	6.925	22.521	25	6.240	7.848	28.107
6	7.090	9.096	31.139	16	6.294	8.003	27.044	26	6.357	8.087	29.676
7	6.801	8.633	27.866	17	6.548	8.346	28.627	27	8.495	10.659	38.969
8	6.793	8.490	27.242	18	6.026	7.623	32.560	28	11.167	14.216	55.726
9	6.671	8.406	28.296	19	6.153	7.874	44.656	29	9.384	11.870	67.134
10	6.199	7.843	22.532	20	7.304	9.357	40.806	30	8.980	11.610	46.839
								31	7.850	9.820	33.564

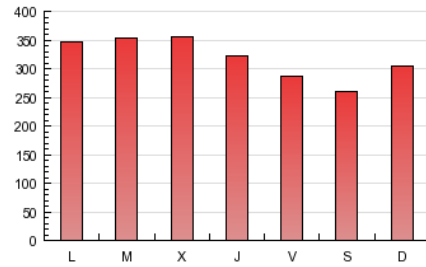
4. Gráficas (Nacional)

4.1 Por día de la semana (promedio)

N. únicos / Visitas (x 100)

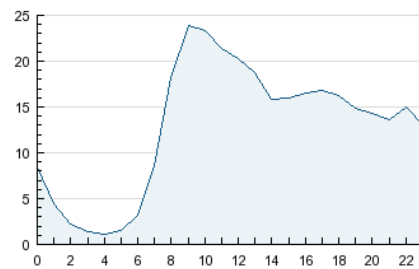


Páginas (x 100)

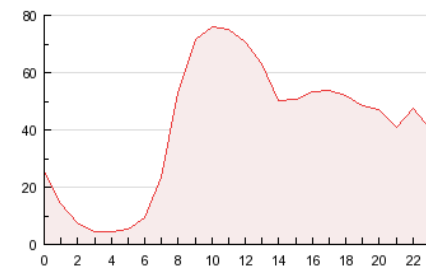


4.2 Por franja horaria (promedio)

Visitas (x 1000)

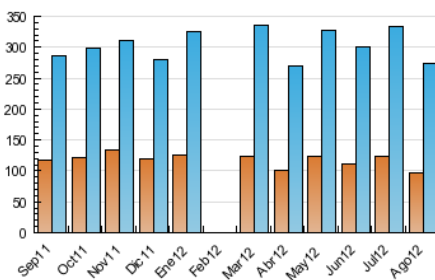


Páginas (x 1000)

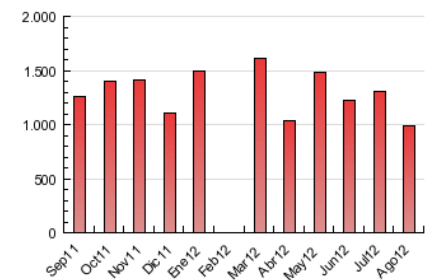


4.3 Por meses

N. únicos / Visitas (x 1000)



Páginas (x 1000)



5. Definiciones básicas (Para más información ver Normas Técnicas para el Control de los Medios Electrónicos de Comunicación)

Página Vista:

Conjunto de ficheros enviado a un usuario como resultado de una petición del mismo recibida por el servidor. Cuando la página está formada por varios marcos (frames), el conjunto de los mismos tendrá, a efectos de cómputo, la consideración de una página unitaria.

Visita:

Una secuencia ininterrumpida de páginas servidas a un usuario válido. Si dicho usuario no realiza peticiones de páginas en un periodo de tiempo (30 min) la siguiente petición constituirá el inicio de una nueva visita.

Navegador Único:

Total de combinaciones únicas de una dirección IP y un identificador adicional. Los medios pueden utilizar cookies o el Identificador de Alta de registro.

Duración Página Vista:

Tiempo acumulado en segundos de todas las páginas vistas (en visitas de dos o más páginas vistas), dividido por el número total de páginas vistas.

Duración Visita:

Tiempo en segundos de todas las visitas de dos o más páginas vistas, dividido por el número total de dos o más páginas vistas.

Tráfico nacional:

Audiencia/difusión correspondiente a España medida en base a los datos de las direcciones IP registradas por el sistema de medición.

6. Opinión

De OJDinteractiva, la división de INFORMACIÓN Y CONTROL DE PUBLICACIONES S.A.:

Hemos examinado la información facilitada por el editor del medio electrónico para el periodo que comprende la presente certificación. Nuestro examen se ha realizado de acuerdo con las normas y procedimientos establecidos en las Normas Técnicas para el Control de los Medios Electrónicos de Comunicación.

En nuestra opinión, la presente acta presenta razonablemente la difusión/audiencia registrada por este medio electrónico.

ADVERTENCIA:

El trabajo de OJDinteractiva, la división de INFORMACIÓN Y CONTROL DE PUBLICACIONES S.A (INTROL) se limita a la realización de pruebas para la revisión de los datos de recuento suministrados por el editor con la finalidad de expresar una opinión sobre la razonabilidad de dichos datos de acuerdo con las Normas Técnicas para el control de los MEC.

Por tanto, INTROL no acepta responsabilidad alguna por las inexactitudes o errores que puedan existir en los datos de recuento. Tampoco acepta ninguna responsabilidad por la falsedad en los datos de recuento recibidos del editor, ni por otros datos de medición que no están incluidos en el análisis.