



INFORMACION Y CONTROL DE PUBLICACIONES, S.A.

Serrano, 21 - 6 planta - Tel. 91 435 00 32 Fax 91 435 96 05 - 28001 MADRID
Entença, 218 Entr. 7 - Tel 93 439 24 18 Fax 93 419 25 34 - 08029 BARCELONA

Título: REGIÓ7.CAT
URL Primaria: http://www.regio7.cat
Editor: Edicions Intercomarcals, S.A.
Domicilio: Sant Antoni Maria Claret, 32-40
Ciudad: 08243 MANRESA
Teléfono: 93 874 03 52
Fax: 93 877 22 33
E-mail:
Clasificación: Noticias e Información
Sub-Clasificación: Noticias globales y actualidad



1. Cifras totales y promedios (Nacional e Internacional)

MES - AÑO	NAVEGADORES UNICOS	VISITAS	PAGINAS
Julio - 2012	133.668	351.516	1.358.641
PROMEDIO DIARIO	8.969	11.339	43.827
PROMEDIO LUNES-VIERNES	9.812	12.456	48.697
PROMEDIO SABADO-DOMINGO	6.908	8.611	31.922
PAGINAS / VISITAS	3,87		
DURACION MEDIA VISITAS	0:06:03		
DURACION MEDIA PAGINAS	0:01:32		

2. Secciones (Nacional e Internacional)

	PAGINAS	%
HOME	473.664	34.86 %
RESTO	884.977	65.14 %

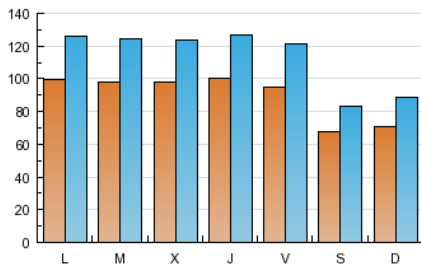
3. Por día del mes (Nacional e Internacional)

Día	N. únicos	Visitas	Páginas	Día	N. únicos	Visitas	Páginas	Día	N. únicos	Visitas	Páginas
1	7.643	9.736	41.137	11	10.269	12.837	45.428	21	7.320	9.170	33.433
2	10.701	13.545	51.161	12	10.292	12.574	45.633	22	7.371	9.328	33.478
3	10.296	13.101	55.445	13	8.853	11.011	36.394	23	10.584	13.856	56.056
4	9.501	11.977	49.853	14	6.898	8.494	30.540	24	9.595	12.282	46.499
5	9.690	12.228	51.569	15	7.492	9.197	32.527	25	8.582	11.017	36.833
6	8.942	11.071	46.341	16	10.128	12.658	46.000	26	8.568	10.824	37.797
7	6.899	8.410	33.560	17	10.616	13.757	53.477	27	8.032	10.007	32.085
8	6.974	8.701	37.282	18	10.901	13.752	66.852	28	5.794	7.235	22.834
9	9.863	12.280	46.638	19	11.593	15.159	68.792	29	5.777	7.224	22.506
10	9.600	11.961	44.222	20	12.202	16.518	79.353	30	8.313	10.538	36.538
								31	8.743	11.068	38.378

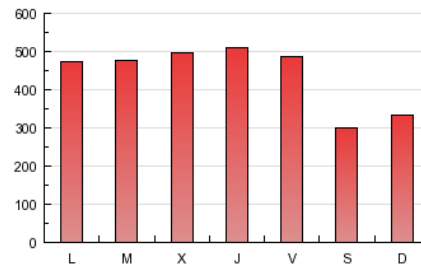
4. Gráficas (Nacional e Internacional)

4.1 Por día de la semana (promedio)

N. únicos / Visitas (x 100)

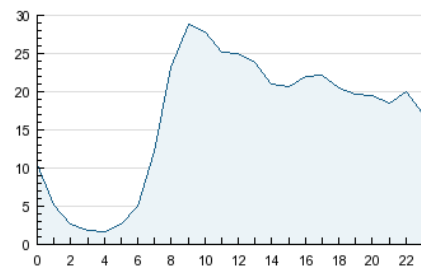


Páginas (x 100)

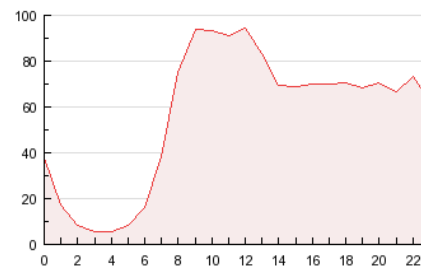


4.2 Por franja horaria (promedio)

Visitas (x 1000)

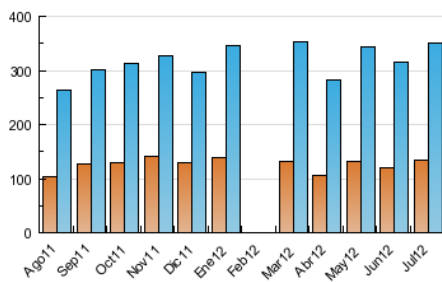


Páginas (x 1000)

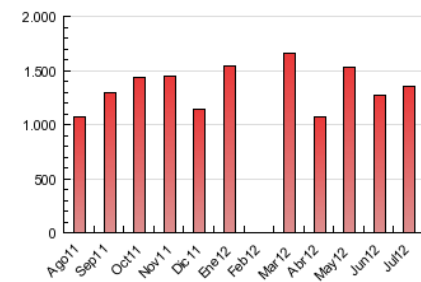


4.3 Por meses

N. únicos / Visitas (x 1000)



Páginas (x 1000)





INFORMACION Y CONTROL DE PUBLICACIONES, S.A.

Serrano, 21 - 6 planta - Tel. 91 435 00 32 Fax 91 435 96 05 - 28001 MADRID
Entença, 218 Entr. 7 - Tel 93 439 24 18 Fax 93 419 25 34 - 08029 BARCELONA

Anexo - Tráfico Nacional

Título: REGIÓ7.CAT
URL Primaria: http://www.regio7.cat
Editor: Edicions Intercomarcals, S.A.
Domicilio: Sant Antoni Maria Claret, 32-40
Ciudad: 08243 MANRESA
Teléfono: 93 874 03 52
Fax: 93 877 22 33
E-mail:
Clasificación: Noticias e Información
Sub-Clasificación: Noticias globales y actualidad



1. Cifras totales y promedios (Nacional)

MES - AÑO	NAVEGADORES UNICOS	VISITAS	PAGINAS
Julio - 2012	123.913	333.092	1.308.706
PROMEDIO DIARIO	8.458	10.745	42.216
PROMEDIO LUNES-VIERNES	9.257	11.808	46.955
PROMEDIO SABADO-DOMINGO	6.504	8.146	30.634
PAGINAS / VISITAS	3,93		
DURACION MEDIA VISITAS	0:06:05		
DURACION MEDIA PAGINAS	0:01:31		

2. Secciones (Nacional)

	PAGINAS	%
HOME	457.991	35.00 %
RESTO	850.715	65.00 %

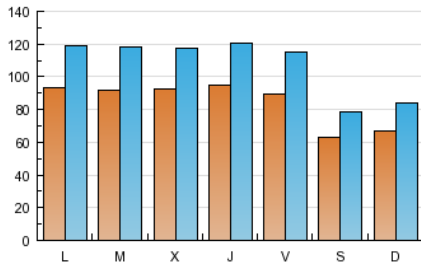
3. Por día del mes (Nacional)

Día	N. únicos	Visitas	Páginas	Día	N. únicos	Visitas	Páginas	Día	N. únicos	Visitas	Páginas
1	7.216	9.243	39.392	11	9.694	12.168	43.920	21	6.875	8.663	32.076
2	10.105	12.834	49.483	12	9.695	11.887	43.920	22	6.967	8.850	32.071
3	9.746	12.455	53.299	13	8.285	10.344	35.004	23	10.008	13.168	54.022
4	8.969	11.365	48.144	14	6.460	8.012	29.213	24	9.032	11.627	44.674
5	9.130	11.574	49.726	15	7.024	8.667	31.198	25	8.123	10.457	35.007
6	8.424	10.470	44.765	16	9.577	12.043	44.347	26	8.087	10.251	36.325
7	6.468	7.924	32.288	17	9.978	13.020	51.598	27	7.609	9.526	30.885
8	6.631	8.290	35.942	18	10.224	12.970	64.462	28	5.450	6.828	21.937
9	9.294	11.623	44.947	19	10.960	14.407	66.772	29	5.446	6.836	21.585
10	9.061	11.357	42.520	20	11.555	15.733	77.039	30	7.862	10.004	35.185
								31	8.244	10.496	36.960

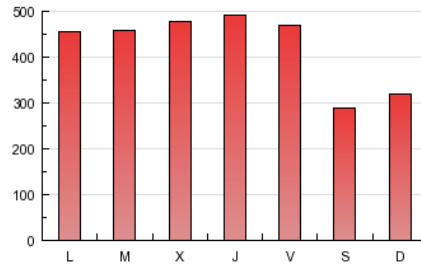
4. Gráficas (Nacional)

4.1 Por día de la semana (promedio)

N. únicos / Visitas (x 100)

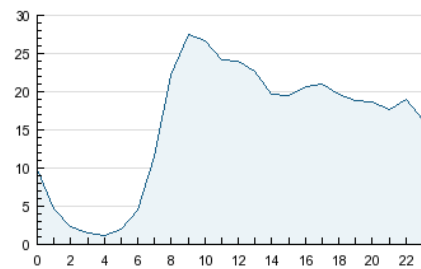


Páginas (x 100)

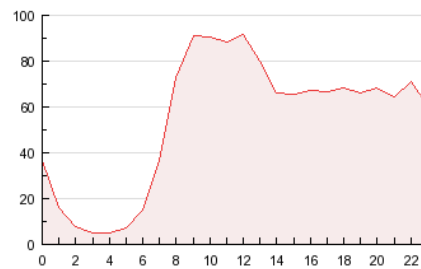


4.2 Por franja horaria (promedio)

Visitas (x 1000)

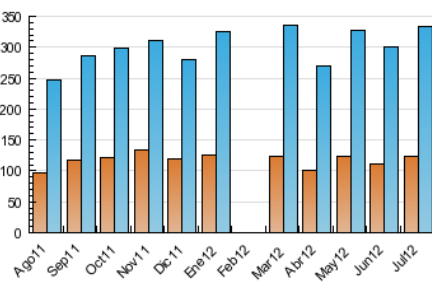


Páginas (x 1000)

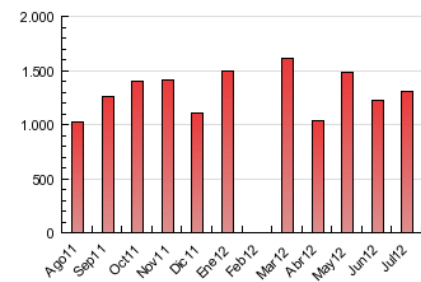


4.3 Por meses

N. únicos / Visitas (x 1000)



Páginas (x 1000)



5. Definiciones básicas (Para más información ver Normas Técnicas para el Control de los Medios Electrónicos de Comunicación)

Página Vista:

Conjunto de ficheros enviado a un usuario como resultado de una petición del mismo recibida por el servidor. Cuando la página está formada por varios marcos (frames), el conjunto de los mismos tendrá, a efectos de cómputo, la consideración de una página unitaria.

Visita:

Una secuencia ininterrumpida de páginas servidas a un usuario válido. Si dicho usuario no realiza peticiones de páginas en un periodo de tiempo (30 min) la siguiente petición constituirá el inicio de una nueva visita.

Navegador Único:

Total de combinaciones únicas de una dirección IP y un identificador adicional. Los medios pueden utilizar cookies o el Identificador de Alta de registro.

Duración Página Vista:

Tiempo acumulado en segundos de todas las páginas vistas (en visitas de dos o más páginas vistas), dividido por el número total de páginas vistas.

Duración Visita:

Tiempo en segundos de todas las visitas de dos o más páginas vistas, dividido por el número total de dos o más páginas vistas.

Tráfico nacional:

Audiencia/difusión correspondiente a España medida en base a los datos de las direcciones IP registradas por el sistema de medición.

6. Opinión

De OJDinteractiva, la división de INFORMACIÓN Y CONTROL DE PUBLICACIONES S.A.:

Hemos examinado la información facilitada por el editor del medio electrónico para el periodo que comprende la presente certificación. Nuestro examen se ha realizado de acuerdo con las normas y procedimientos establecidos en las Normas Técnicas para el Control de los Medios Electrónicos de Comunicación.

En nuestra opinión, la presente acta presenta razonablemente la difusión/audiencia registrada por este medio electrónico.

ADVERTENCIA:

El trabajo de OJDinteractiva, la división de INFORMACIÓN Y CONTROL DE PUBLICACIONES S.A (INTROL) se limita a la realización de pruebas para la revisión de los datos de recuento suministrados por el editor con la finalidad de expresar una opinión sobre la razonabilidad de dichos datos de acuerdo con las Normas Técnicas para el control de los MEC.

Por tanto, INTROL no acepta responsabilidad alguna por las inexactitudes o errores que puedan existir en los datos de recuento. Tampoco acepta ninguna responsabilidad por la falsedad en los datos de recuento recibidos del editor, ni por otros datos de medición que no están incluidos en el análisis.