



## INFORMACION Y CONTROL DE PUBLICACIONES, S.A.

Serrano, 21 - 6 planta - Tel. 91 435 00 32 Fax 91 435 96 05 - 28001 MADRID  
Entença, 218 Entr. 7 - Tel 93 439 24 18 Fax 93 419 25 34 - 08029 BARCELONA

**Título:** REGIÓ7.CAT  
**URL Primaria:** http://www.regio7.cat  
**Editor:** Edicions Intercomarcals, S.A.  
**Domicilio:** Sant Antoni Maria Claret, 32-40  
**Ciudad:** 08243 MANRESA  
**Teléfono:** 93 874 03 52  
**Fax:** 93 877 22 33  
**E-mail:**  
**Clasificación:** Noticias e Información  
**Sub-Clasificación:** Noticias globales y actualidad



### 1. Cifras totales y promedios (Nacional e Internacional)

MES - AÑO	NAVEGADORES UNICOS	VISITAS	PAGINAS
Mayo - 2012	131.757	342.591	1.529.266
<b>PROMEDIO DIARIO</b>	<b>8.881</b>	<b>11.051</b>	<b>49.331</b>
<b>PROMEDIO LUNES-VIERNES</b>	<b>9.699</b>	<b>12.060</b>	<b>55.435</b>
<b>PROMEDIO SABADO-DOMINGO</b>	<b>6.531</b>	<b>8.150</b>	<b>31.783</b>
<b>PAGINAS / VISITAS</b>	<b>4,46</b>		
<b>DURACION MEDIA VISITAS</b>	<b>0:06:07</b>		
<b>DURACION MEDIA PAGINAS</b>	<b>0:01:19</b>		

### 2. Secciones (Nacional e Internacional)

	PAGINAS	%
<b>HOME</b>	473.737	30.98 %
<b>RESTO</b>	1.055.529	69.02 %

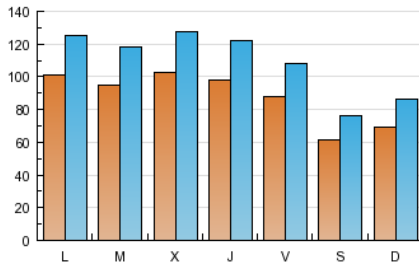
### 3. Por día del mes (Nacional e Internacional)

Día	N. únicos	Visitas	Páginas	Día	N. únicos	Visitas	Páginas	Día	N. únicos	Visitas	Páginas
1	7.589	9.662	34.348	11	8.509	10.473	41.525	21	10.613	13.086	59.458
2	9.765	12.120	48.243	12	6.778	8.520	34.194	22	10.765	13.480	61.140
3	8.522	10.445	37.479	13	6.988	8.729	32.788	23	14.287	18.152	97.948
4	8.130	9.975	32.705	14	9.960	12.247	60.233	24	13.542	17.239	138.773
5	5.884	7.244	22.364	15	9.561	11.958	50.600	25	10.057	12.482	78.849
6	6.447	8.040	24.604	16	8.790	10.924	47.483	26	6.235	7.681	33.070
7	8.902	10.771	38.814	17	9.156	11.264	55.204	27	6.865	8.670	38.093
8	8.981	10.960	39.490	18	8.429	10.269	43.634	28	10.968	13.870	90.855
9	8.696	10.660	35.719	19	5.808	7.123	29.106	29	10.487	13.197	59.663
10	8.737	10.871	42.004	20	7.239	9.194	40.048	30	9.604	12.059	43.660
								31	9.018	11.226	37.172

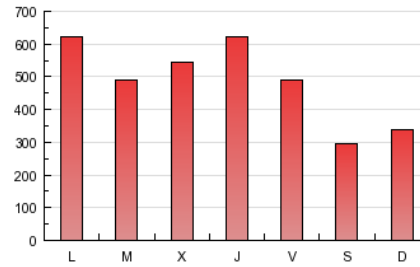
4. Gráficas (Nacional e Internacional)

4.1 Por día de la semana (promedio)

N. únicos / Visitas (x 100)

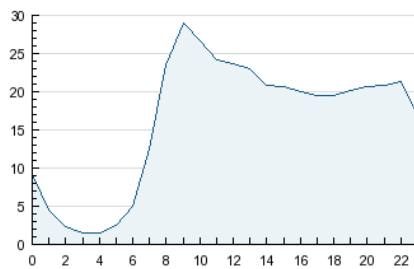


Páginas (x 100)

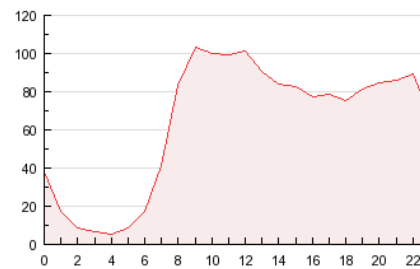


4.2 Por franja horaria (promedio)

Visitas (x 1000)

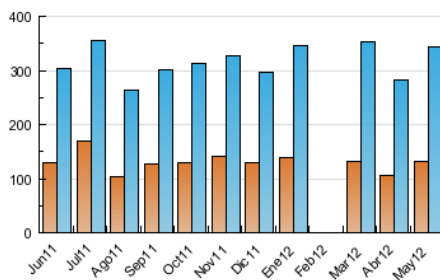


Páginas (x 1000)

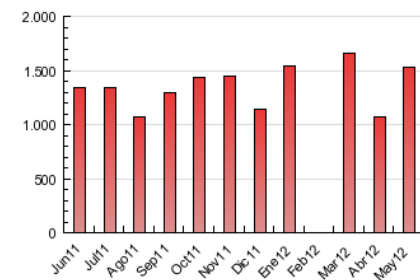


4.3 Por meses

N. únicos / Visitas (x 1000)



Páginas (x 1000)





## INFORMACION Y CONTROL DE PUBLICACIONES, S.A.

Serrano, 21 - 6 planta - Tel. 91 435 00 32 Fax 91 435 96 05 - 28001 MADRID  
Entença, 218 Entr. 7 - Tel 93 439 24 18 Fax 93 419 25 34 - 08029 BARCELONA

### Anexo - Tráfico Nacional

**Título:** REGIÓ7.CAT  
**URL Primaria:** http://www.regio7.cat  
**Editor:** Edicions Intercomarcals, S.A.  
**Domicilio:** Sant Antoni Maria Claret, 32-40  
**Ciudad:** 08243 MANRESA  
**Teléfono:** 93 874 03 52  
**Fax:** 93 877 22 33  
**E-mail:**  
**Clasificación:** Noticias e Información  
**Sub-Clasificación:** Noticias globales y actualidad



#### 1. Cifras totales y promedios (Nacional)

MES - AÑO	NAVEGADORES UNICOS	VISITAS	PAGINAS
Mayo - 2012	123.792	327.537	1.485.084
<b>PROMEDIO DIARIO</b>	<b>8.462</b>	<b>10.566</b>	<b>47.906</b>
<b>PROMEDIO LUNES-VIERNES</b>	<b>9.247</b>	<b>11.537</b>	<b>53.879</b>
<b>PROMEDIO SABADO-DOMINGO</b>	<b>6.204</b>	<b>7.774</b>	<b>30.734</b>
<b>PAGINAS / VISITAS</b>	<b>4,53</b>		
<b>DURACION MEDIA VISITAS</b>	<b>0:06:08</b>		
<b>DURACION MEDIA PAGINAS</b>	<b>0:01:18</b>		

#### 2. Secciones (Nacional)

	PAGINAS	%
<b>HOME</b>	460.382	31.00 %
<b>RESTO</b>	1.024.702	69.00 %

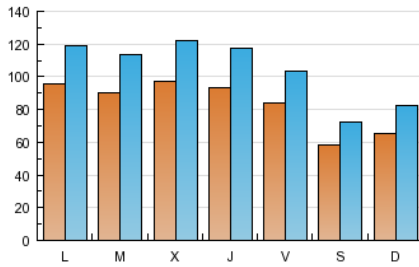
#### 3. Por día del mes (Nacional)

Día	N. únicos	Visitas	Páginas	Día	N. únicos	Visitas	Páginas	Día	N. únicos	Visitas	Páginas
1	7.214	9.227	33.210	11	8.078	9.965	39.980	21	10.122	12.535	57.537
2	9.342	11.627	46.837	12	6.428	8.113	33.054	22	10.325	12.958	59.480
3	8.139	10.004	36.402	13	6.586	8.279	31.793	23	13.666	17.411	95.773
4	7.788	9.572	31.641	14	9.334	11.560	58.525	24	13.011	16.613	135.853
5	5.587	6.903	21.626	15	9.082	11.400	49.038	25	9.591	11.949	76.742
6	6.149	7.678	23.855	16	8.356	10.428	45.985	26	5.912	7.313	31.833
7	8.475	10.278	37.603	17	8.720	10.753	53.518	27	6.589	8.355	36.818
8	8.543	10.448	38.194	18	8.025	9.811	41.978	28	10.446	13.256	88.742
9	8.271	10.170	34.653	19	5.475	6.756	28.137	29	10.022	12.639	58.043
10	8.342	10.416	40.875	20	6.902	8.794	38.753	30	9.153	11.543	42.336
								31	8.635	10.783	36.270

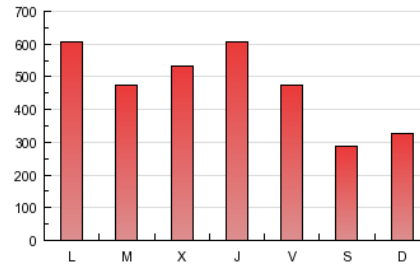
4. Gráficas (Nacional)

4.1 Por día de la semana (promedio)

N. únicos / Visitas (x 100)

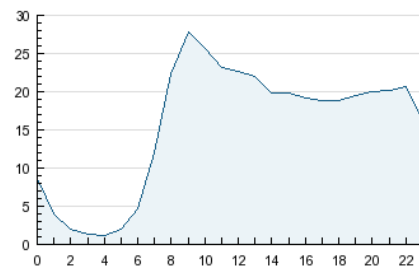


Páginas (x 100)

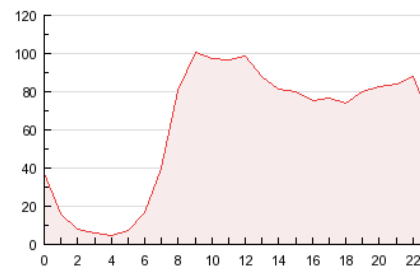


4.2 Por franja horaria (promedio)

Visitas (x 1000)

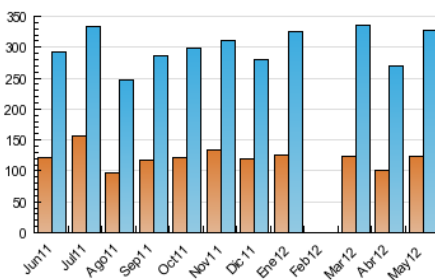


Páginas (x 1000)

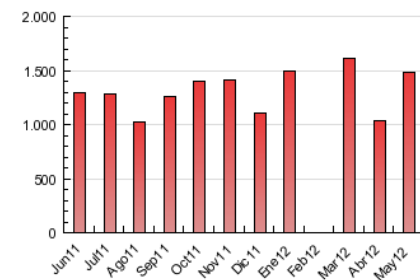


4.3 Por meses

N. únicos / Visitas (x 1000)



Páginas (x 1000)



## 5. Definiciones básicas (Para más información ver Normas Técnicas para el Control de los Medios Electrónicos de Comunicación)

### Página Vista:

Conjunto de ficheros enviado a un usuario como resultado de una petición del mismo recibida por el servidor. Cuando la página está formada por varios marcos (frames), el conjunto de los mismos tendrá, a efectos de cómputo, la consideración de una página unitaria.

### Visita:

Una secuencia ininterrumpida de páginas servidas a un usuario válido. Si dicho usuario no realiza peticiones de páginas en un periodo de tiempo (30 min) la siguiente petición constituirá el inicio de una nueva visita.

### Navegador Único:

Total de combinaciones únicas de una dirección IP y un identificador adicional. Los medios pueden utilizar cookies o el Identificador de Alta de registro.

### Duración Página Vista:

Tiempo acumulado en segundos de todas las páginas vistas (en visitas de dos o más páginas vistas), dividido por el número total de páginas vistas.

### Duración Visita:

Tiempo en segundos de todas las visitas de dos o más páginas vistas, dividido por el número total de dos o más páginas vistas.

### Tráfico nacional:

Audiencia/difusión correspondiente a España medida en base a los datos de las direcciones IP registradas por el sistema de medición.

## 6. Opinión

De OJDinteractiva, la división de INFORMACIÓN Y CONTROL DE PUBLICACIONES S.A.:

Hemos examinado la información facilitada por el editor del medio electrónico para el periodo que comprende la presente certificación. Nuestro examen se ha realizado de acuerdo con las normas y procedimientos establecidos en las Normas Técnicas para el Control de los Medios Electrónicos de Comunicación.

En nuestra opinión, la presente acta presenta razonablemente la difusión/audiencia registrada por este medio electrónico.

### ADVERTENCIA:

El trabajo de OJDinteractiva, la división de INFORMACIÓN Y CONTROL DE PUBLICACIONES S.A (INTROL) se limita a la realización de pruebas para la revisión de los datos de recuento suministrados por el editor con la finalidad de expresar una opinión sobre la razonabilidad de dichos datos de acuerdo con las Normas Técnicas para el control de los MEC.

Por tanto, INTROL no acepta responsabilidad alguna por las inexactitudes o errores que puedan existir en los datos de recuento. Tampoco acepta ninguna responsabilidad por la falsedad en los datos de recuento recibidos del editor, ni por otros datos de medición que no están incluidos en el análisis.