



## INFORMACION Y CONTROL DE PUBLICACIONES, S.A.

Serrano, 21 - 6 planta - Tel. 91 435 00 32 Fax 91 435 96 05 - 28001 MADRID  
Entença, 218 Entr. 7 - Tel 93 439 24 18 Fax 93 419 25 34 - 08029 BARCELONA

**Título:** REGIÓ7.CAT  
**URL Primaria:** http://www.regio7.cat  
**Editor:** Edicions Intercomarcals, S.A.  
**Domicilio:** Sant Antoni Maria Claret, 32-40  
**Ciudad:** 08243 MANRESA  
**Teléfono:** 93 874 03 52  
**Fax:** 93 877 22 33  
**E-mail:**  
**Clasificación:** Noticias e Información  
**Sub-Clasificación:** Noticias globales y actualidad



### 1. Cifras totales y promedios (Nacional e Internacional)

MES - AÑO	NAVEGADORES UNICOS	VISITAS	PAGINAS
Abril - 2013	139.273	336.443	1.040.381
<b>PROMEDIO DIARIO</b>	<b>9.265</b>	<b>11.215</b>	<b>34.679</b>
<b>PROMEDIO LUNES-VIERNES</b>	<b>9.916</b>	<b>11.986</b>	<b>37.435</b>
<b>PROMEDIO SABADO-DOMINGO</b>	<b>7.474</b>	<b>9.095</b>	<b>27.103</b>
<b>PAGINAS / VISITAS</b>	<b>3,09</b>		
<b>DURACION MEDIA VISITAS</b>	<b>0:13:53</b>		
<b>DURACION MEDIA PAGINAS</b>	<b>0:03:18</b>		

### 2. Secciones (Nacional e Internacional)

	PAGINAS	%
<b>HOME</b>	433.166	41.64 %
<b>RESTO</b>	607.215	58.36 %

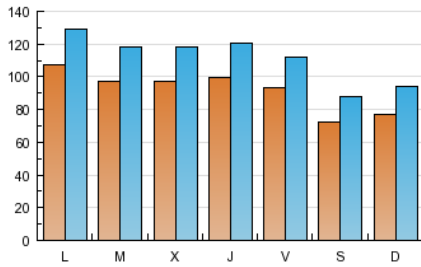
### 3. Por día del mes (Nacional e Internacional)

Día	N. únicos	Visitas	Páginas	Día	N. únicos	Visitas	Páginas	Día	N. únicos	Visitas	Páginas
1	8.946	10.924	35.862	11	10.027	12.146	35.576	21	7.367	8.970	25.964
2	10.085	12.269	37.338	12	8.832	10.584	31.983	22	10.695	12.893	38.840
3	9.965	11.983	36.311	13	6.568	7.901	23.108	23	8.802	10.750	34.136
4	9.996	11.980	36.452	14	7.073	8.629	24.977	24	9.479	11.546	35.916
5	9.542	11.452	32.899	15	10.614	12.675	38.962	25	10.136	12.348	38.669
6	7.562	9.169	27.879	16	9.937	11.993	35.468	26	9.671	11.615	34.955
7	7.634	9.301	25.229	17	9.766	11.777	33.504	27	7.988	9.749	32.423
8	11.315	13.582	37.822	18	9.620	11.653	37.590	28	8.745	10.752	32.835
9	9.601	11.716	56.054	19	9.376	11.136	32.636	29	11.990	14.521	47.319
10	9.685	11.842	38.633	20	6.856	8.291	24.407	30	10.062	12.296	36.634

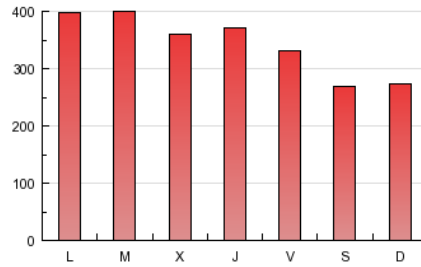
4. Gráficas (Nacional e Internacional)

4.1 Por día de la semana (promedio)

N. únicos / Visitas (x 100)

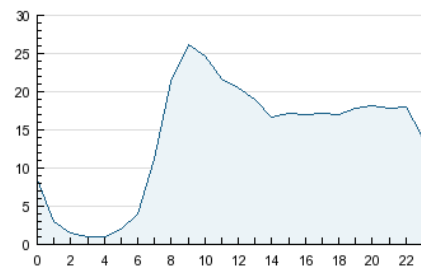


Páginas (x 100)

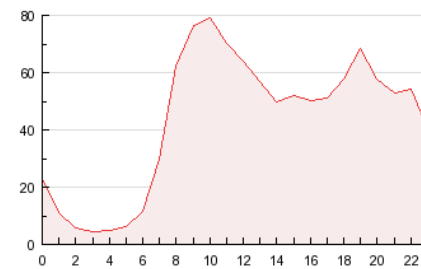


4.2 Por franja horaria (promedio)

Visitas (x 1000)

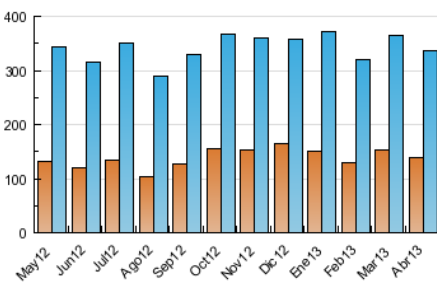


Páginas (x 1000)

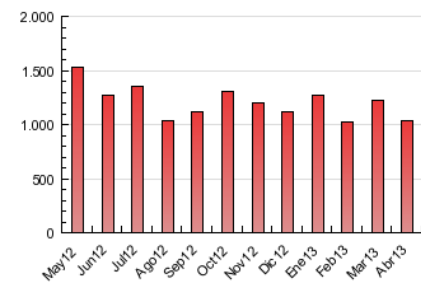


4.3 Por meses

N. únicos / Visitas (x 1000)



Páginas (x 1000)





## INFORMACION Y CONTROL DE PUBLICACIONES, S.A.

Serrano, 21 - 6 planta - Tel. 91 435 00 32 Fax 91 435 96 05 - 28001 MADRID  
Entença, 218 Entr. 7 - Tel 93 439 24 18 Fax 93 419 25 34 - 08029 BARCELONA

### Anexo - Tráfico Nacional

**Título:** REGIÓ7.CAT  
**URL Primaria:** http://www.regio7.cat  
**Editor:** Edicions Intercomarcals, S.A.  
**Domicilio:** Sant Antoni Maria Claret, 32-40  
**Ciudad:** 08243 MANRESA  
**Teléfono:** 93 874 03 52  
**Fax:** 93 877 22 33  
**E-mail:**  
**Clasificación:** Noticias e Información  
**Sub-Clasificación:** Noticias globales y actualidad



#### 1. Cifras totales y promedios (Nacional)

MES - AÑO	NAVEGADORES UNICOS	VISITAS	PAGINAS
Abril - 2013	131.911	323.591	1.009.271
<b>PROMEDIO DIARIO</b>	<b>8.890</b>	<b>10.786</b>	<b>33.642</b>
<b>PROMEDIO LUNES-VIERNES</b>	<b>9.515</b>	<b>11.523</b>	<b>36.295</b>
<b>PROMEDIO SABADO-DOMINGO</b>	<b>7.173</b>	<b>8.760</b>	<b>26.347</b>
<b>PAGINAS / VISITAS</b>	<b>3,12</b>		
<b>DURACION MEDIA VISITAS</b>	<b>0:13:54</b>		
<b>DURACION MEDIA PAGINAS</b>	<b>0:03:17</b>		

#### 2. Secciones (Nacional)

	PAGINAS	%
<b>HOME</b>	422.472	41.86 %
<b>RESTO</b>	586.799	58.14 %

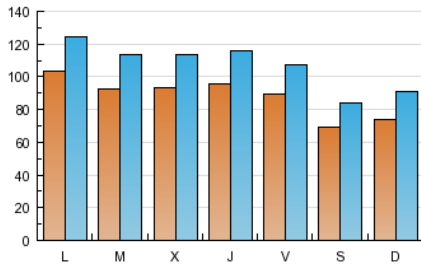
#### 3. Por día del mes (Nacional)

Día	N. únicos	Visitas	Páginas	Día	N. únicos	Visitas	Páginas	Día	N. únicos	Visitas	Páginas
1	8.644	10.579	35.022	11	9.602	11.640	34.119	21	7.080	8.641	25.200
2	9.693	11.823	36.001	12	8.454	10.146	30.778	22	10.300	12.436	37.653
3	9.546	11.509	35.133	13	6.305	7.617	22.355	23	8.443	10.329	33.086
4	9.576	11.503	35.394	14	6.820	8.350	24.400	24	9.132	11.155	35.089
5	9.154	11.012	31.888	15	10.200	12.206	37.770	25	9.761	11.924	37.689
6	7.240	8.805	27.077	16	9.548	11.532	34.487	26	9.286	11.182	34.002
7	7.340	8.973	24.578	17	9.345	11.284	32.346	27	7.653	9.373	31.618
8	10.886	13.085	36.689	18	9.207	11.167	36.294	28	8.390	10.361	31.925
9	9.159	11.207	54.557	19	8.995	10.715	31.675	29	11.501	13.953	46.041
10	9.274	11.333	37.214	20	6.553	7.956	23.624	30	9.626	11.795	35.567

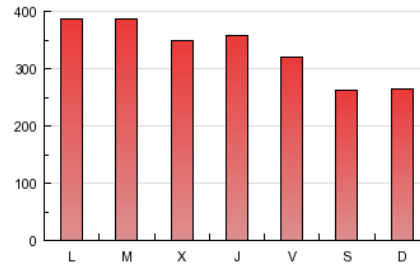
4. Gráficas (Nacional)

4.1 Por día de la semana (promedio)

N. únicos / Visitas (x 100)

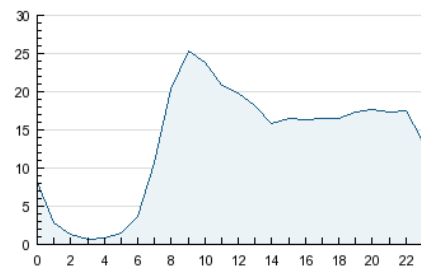


Páginas (x 100)

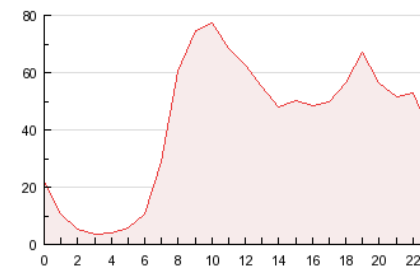


4.2 Por franja horaria (promedio)

Visitas (x 1000)

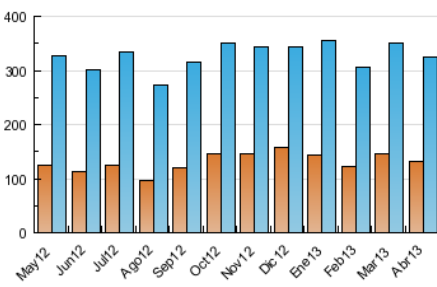


Páginas (x 1000)

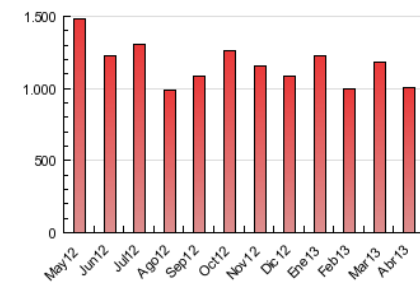


4.3 Por meses

N. únicos / Visitas (x 1000)



Páginas (x 1000)



## 5. Observaciones

Este Medio Electrónico de Comunicación ha sido medido por la herramienta Digital Analytix de ComScore

## 6. Definiciones básicas (Para más información ver Normas Técnicas para el Control de los Medios Electrónicos de Comunicación)

### Página Vista:

Conjunto de ficheros enviado a un usuario como resultado de una petición del mismo recibida por el servidor. Cuando la página está formada por varios marcos (frames), el conjunto de los mismos tendrá, a efectos de cómputo, la consideración de una página unitaria.

### Visita:

Una secuencia ininterrumpida de páginas servidas a un usuario válido. Si dicho usuario no realiza peticiones de páginas en un periodo de tiempo (30 min) la siguiente petición constituirá el inicio de una nueva visita.

### Navegador Único:

Total de combinaciones únicas de una dirección IP y un identificador adicional. Los medios pueden utilizar cookies o el Identificador de Alta de registro.

### Duración Página Vista:

Tiempo acumulado en segundos de todas las páginas vistas (en visitas de dos o más páginas vistas), dividido por el número total de páginas vistas.

### Duración Visita:

Tiempo en segundos de todas las visitas de dos o más páginas vistas, dividido por el número total de visitas de dos o más páginas vistas.

### Tráfico nacional:

Audiencia/difusión correspondiente a España medida en base a los datos de las direcciones IP registradas por el sistema de medición.

## 7. Opinión

De OJDinteractiva, la división de INFORMACIÓN Y CONTROL DE PUBLICACIONES S.A.:

Hemos examinado la información facilitada por el editor del medio electrónico para el periodo que comprende la presente certificación.

Nuestro examen se ha realizado de acuerdo con las normas y procedimientos establecidos en las Normas Técnicas para el Control de los Medios Electrónicos de Comunicación.

En nuestra opinión, la presente acta presenta razonablemente la difusión/audiencia registrada por este medio electrónico.

### ADVERTENCIA:

El trabajo de OJDinteractiva, la división de INFORMACIÓN Y CONTROL DE PUBLICACIONES S.A (INTROL) se limita a la realización de pruebas para la revisión de los datos de recuento suministrados por el editor con la finalidad de expresar una opinión sobre la razonabilidad de dichos datos de acuerdo con las Normas Técnicas para el control de los MEC.

Por tanto, INTROL no acepta responsabilidad alguna por las inexactitudes o errores que puedan existir en los datos de recuento. Tampoco acepta ninguna responsabilidad por la falsedad en los datos de recuento recibidos del editor, ni por otros datos de medición que no están incluidos en el análisis.