



## INFORMACION Y CONTROL DE PUBLICACIONES, S.A.

Serrano, 21 - 6 planta - Tel. 91 435 00 32 Fax 91 435 96 05 - 28001 MADRID  
Entença, 218 Entr. 7 - Tel 93 439 24 18 Fax 93 419 25 34 - 08029 BARCELONA

**Título:** REGIÓ7.CAT  
**URL Primaria:** http://www.regio7.cat  
**Editor:** Edicions Intercomarcals, S.A.  
**Domicilio:** Sant Antoni Maria Claret, 32-40  
**Ciudad:** 08243 MANRESA  
**Teléfono:** 93 874 03 52  
**Fax:** 93 877 22 33  
**E-mail:**  
**Clasificación:** Noticias e Información  
**Sub-Clasificación:** Noticias globales y actualidad



### 1. Cifras totales y promedios (Nacional e Internacional)

MES - AÑO	NAVEGADORES UNICOS	VISITAS	PAGINAS
Marzo - 2013	153.326	364.358	1.219.517
<b>PROMEDIO DIARIO</b>	<b>9.724</b>	<b>11.753</b>	<b>39.339</b>
<b>PROMEDIO LUNES-VIERNES</b>	<b>10.575</b>	<b>12.766</b>	<b>44.072</b>
<b>PROMEDIO SABADO-DOMINGO</b>	<b>7.937</b>	<b>9.628</b>	<b>29.401</b>
<b>PAGINAS / VISITAS</b>	<b>3,35</b>		
<b>DURACION MEDIA VISITAS</b>	<b>0:13:47</b>		
<b>DURACION MEDIA PAGINAS</b>	<b>0:02:56</b>		

### 2. Secciones (Nacional e Internacional)

	PAGINAS	%
<b>HOME</b>	430.363	35.29 %
<b>RESTO</b>	789.154	64.71 %

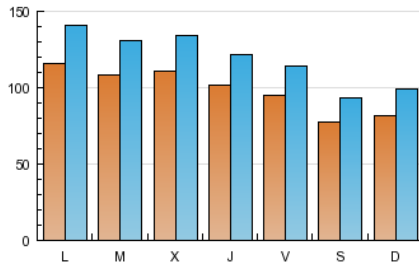
### 3. Por día del mes (Nacional e Internacional)

Día	N. únicos	Visitas	Páginas	Día	N. únicos	Visitas	Páginas	Día	N. únicos	Visitas	Páginas
1	10.088	12.254	35.254	11	10.917	13.252	46.814	21	10.290	12.361	36.188
2	7.335	8.958	26.830	12	10.686	12.953	40.119	22	9.774	11.706	36.268
3	8.090	9.820	29.044	13	12.102	15.002	50.196	23	7.666	9.228	25.929
4	11.677	14.196	104.316	14	10.820	13.063	40.876	24	8.290	10.039	29.250
5	11.180	13.625	71.226	15	10.160	12.226	37.991	25	10.125	12.275	37.805
6	11.330	13.662	51.496	16	7.997	9.751	28.125	26	9.691	11.651	33.234
7	10.571	12.556	40.015	17	9.539	11.653	39.484	27	9.658	11.651	33.473
8	9.841	11.697	35.189	18	13.741	16.529	53.015	28	8.839	10.588	31.503
9	8.065	9.626	30.810	19	11.711	14.058	41.931	29	7.767	9.360	28.746
10	8.121	9.881	30.378	20	11.102	13.412	39.856	30	7.513	9.146	28.293
								31	6.753	8.179	25.863

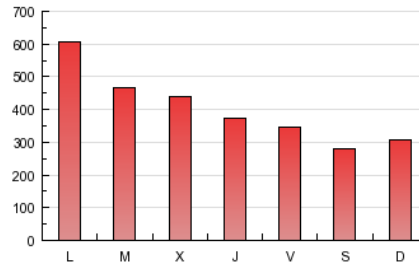
4. Gráficas (Nacional e Internacional)

4.1 Por día de la semana (promedio)

N. únicos / Visitas (x 100)

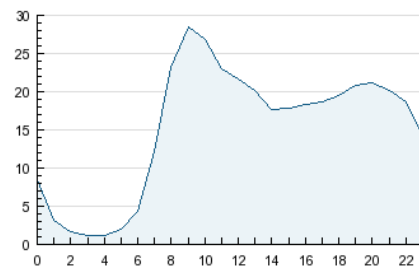


Páginas (x 100)

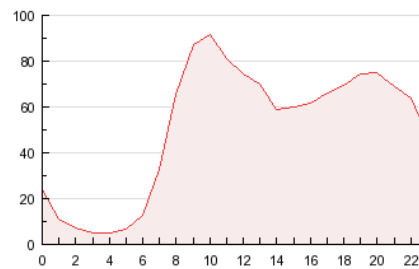


4.2 Por franja horaria (promedio)

Visitas (x 1000)

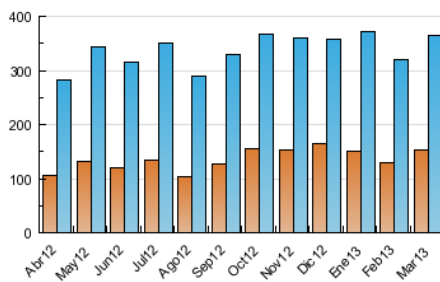


Páginas (x 1000)

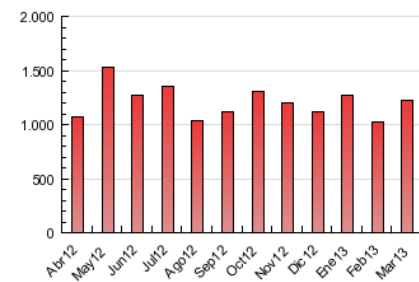


4.3 Por meses

N. únicos / Visitas (x 1000)



Páginas (x 1000)





## INFORMACION Y CONTROL DE PUBLICACIONES, S.A.

Serrano, 21 - 6 planta - Tel. 91 435 00 32 Fax 91 435 96 05 - 28001 MADRID  
Entença, 218 Entr. 7 - Tel 93 439 24 18 Fax 93 419 25 34 - 08029 BARCELONA

### Anexo - Tráfico Nacional

**Título:** REGIÓ7.CAT  
**URL Primaria:** http://www.regio7.cat  
**Editor:** Edicions Intercomarcals, S.A.  
**Domicilio:** Sant Antoni Maria Claret, 32-40  
**Ciudad:** 08243 MANRESA  
**Teléfono:** 93 874 03 52  
**Fax:** 93 877 22 33  
**E-mail:**  
**Clasificación:** Noticias e Información  
**Sub-Clasificación:** Noticias globales y actualidad



#### 1. Cifras totales y promedios (Nacional)

MES - AÑO	NAVEGADORES UNICOS	VISITAS	PAGINAS
Marzo - 2013	144.741	349.746	1.184.259
<b>PROMEDIO DIARIO</b>	<b>9.311</b>	<b>11.282</b>	<b>38.202</b>
<b>PROMEDIO LUNES-VIERNES</b>	<b>10.129</b>	<b>12.255</b>	<b>42.836</b>
<b>PROMEDIO SABADO-DOMINGO</b>	<b>7.593</b>	<b>9.240</b>	<b>28.471</b>
<b>PAGINAS / VISITAS</b>	<b>3,39</b>		
<b>DURACION MEDIA VISITAS</b>	<b>0:13:48</b>		
<b>DURACION MEDIA PAGINAS</b>	<b>0:02:56</b>		

#### 2. Secciones (Nacional)

	PAGINAS	%
<b>HOME</b>	418.627	35.35 %
<b>RESTO</b>	765.632	64.65 %

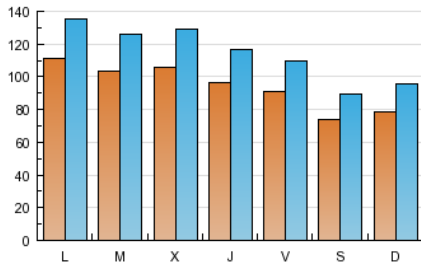
#### 3. Por día del mes (Nacional)

Día	N. únicos	Visitas	Páginas	Día	N. únicos	Visitas	Páginas	Día	N. únicos	Visitas	Páginas
1	9.644	11.736	34.184	11	10.436	12.696	45.519	21	9.845	11.844	35.042
2	7.009	8.592	25.996	12	10.227	12.429	38.810	22	9.381	11.264	35.186
3	7.739	9.432	27.946	13	11.588	14.400	48.650	23	7.378	8.902	25.247
4	11.195	13.641	102.763	14	10.282	12.441	39.391	24	7.955	9.661	28.457
5	10.752	13.138	69.662	15	9.706	11.703	36.574	25	9.718	11.807	36.660
6	10.871	13.122	50.386	16	7.631	9.332	26.978	26	9.293	11.197	32.241
7	10.147	12.075	38.931	17	9.170	11.235	38.544	27	9.253	11.194	32.461
8	9.399	11.202	34.046	18	13.231	15.940	51.480	28	8.440	10.150	30.351
9	7.666	9.175	29.939	19	11.222	13.497	40.640	29	7.437	8.980	27.823
10	7.794	9.512	29.480	20	10.643	12.895	38.747	30	7.134	8.728	27.240
								31	6.454	7.826	24.885

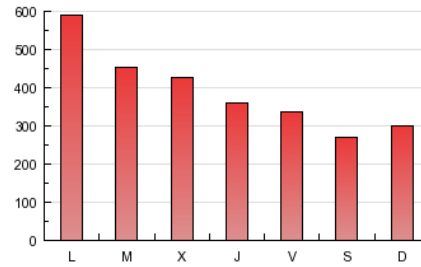
4. Gráficas (Nacional)

4.1 Por día de la semana (promedio)

N. únicos / Visitas (x 100)

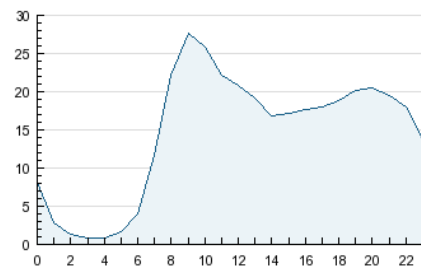


Páginas (x 100)

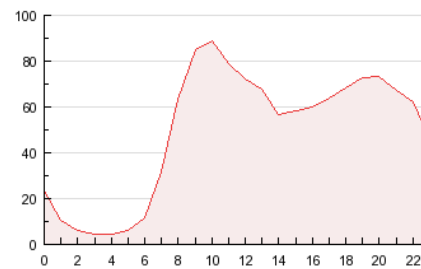


4.2 Por franja horaria (promedio)

Visitas (x 1000)

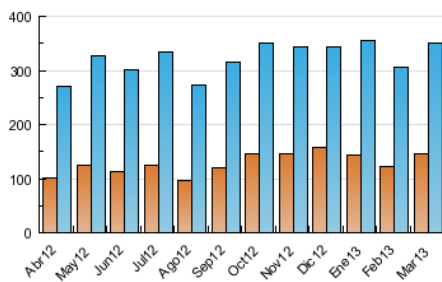


Páginas (x 1000)

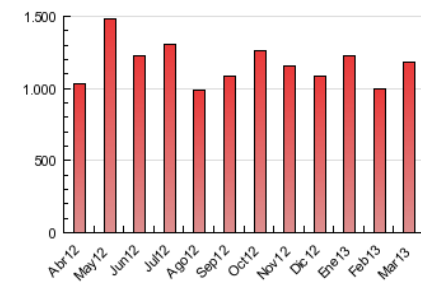


4.3 Por meses

N. únicos / Visitas (x 1000)



Páginas (x 1000)



## 5. Observaciones

Este Medio Electrónico de Comunicación ha sido medido por la herramienta Digital Analytix de ComScore

## 6. Definiciones básicas (Para más información ver Normas Técnicas para el Control de los Medios Electrónicos de Comunicación)

### Página Vista:

Conjunto de ficheros enviado a un usuario como resultado de una petición del mismo recibida por el servidor. Cuando la página está formada por varios marcos (frames), el conjunto de los mismos tendrá, a efectos de cómputo, la consideración de una página unitaria.

### Visita:

Una secuencia ininterrumpida de páginas servidas a un usuario válido. Si dicho usuario no realiza peticiones de páginas en un periodo de tiempo (30 min) la siguiente petición constituirá el inicio de una nueva visita.

### Navegador Único:

Total de combinaciones únicas de una dirección IP y un identificador adicional. Los medios pueden utilizar cookies o el Identificador de Alta de registro.

### Duración Página Vista:

Tiempo acumulado en segundos de todas las páginas vistas (en visitas de dos o más páginas vistas), dividido por el número total de páginas vistas.

### Duración Visita:

Tiempo en segundos de todas las visitas de dos o más páginas vistas, dividido por el número total de dos o más páginas vistas.

### Tráfico nacional:

Audiencia/difusión correspondiente a España medida en base a los datos de las direcciones IP registradas por el sistema de medición.

## 7. Opinión

De OJDinteractiva, la división de INFORMACIÓN Y CONTROL DE PUBLICACIONES S.A.:

Hemos examinado la información facilitada por el editor del medio electrónico para el periodo que comprende la presente certificación. Nuestro examen se ha realizado de acuerdo con las normas y procedimientos establecidos en las Normas Técnicas para el Control de los Medios Electrónicos de Comunicación.

En nuestra opinión, la presente acta presenta razonablemente la difusión/audiencia registrada por este medio electrónico.

### ADVERTENCIA:

El trabajo de OJDinteractiva, la división de INFORMACIÓN Y CONTROL DE PUBLICACIONES S.A (INTROL) se limita a la realización de pruebas para la revisión de los datos de recuento suministrados por el editor con la finalidad de expresar una opinión sobre la razonabilidad de dichos datos de acuerdo con las Normas Técnicas para el control de los MEC. Por tanto, INTROL no acepta responsabilidad alguna por las inexactitudes o errores que puedan existir en los datos de recuento. Tampoco acepta ninguna responsabilidad por la falsedad en los datos de recuento recibidos del editor, ni por otros datos de medición que no están incluidos en el análisis.