



## INFORMACION Y CONTROL DE PUBLICACIONES, S.A.

Serrano, 21 - 6 planta - Tel. 91 435 00 32 Fax 91 435 96 05 - 28001 MADRID  
Entença, 218 Entr. 7 - Tel 93 439 24 18 Fax 93 419 25 34 - 08029 BARCELONA

**Título:** DIARIDEIBIZA.ES  
**URL Primaria:** http://www.diariodeibiza.es  
**Editor:** Diario de Ibiza, S.A.  
**Domicilio:** Avda. de la Paz (esquina C/ Aubarca)  
**Ciudad:** 07800 IBIZA  
**Teléfono:** 971 19 00 00  
**Fax:** 971 19 03 22  
**E-mail:**  
**Clasificación:** Noticias e Información  
**Sub-Clasificación:** Noticias globales y actualidad

### 1. Cifras totales y promedios (Nacional e Internacional)

MES - AÑO	NAVEGADORES UNICOS	VISITAS	PAGINAS
Diciembre - 2012	190.769	464.686	1.942.398
<b>PROMEDIO DIARIO</b>	<b>12.161</b>	<b>14.990</b>	<b>62.658</b>
<b>PROMEDIO LUNES-VIERNES</b>	<b>12.505</b>	<b>15.354</b>	<b>63.813</b>
<b>PROMEDIO SABADO-DOMINGO</b>	<b>11.440</b>	<b>14.226</b>	<b>60.233</b>
<b>PAGINAS / VISITAS</b>	<b>4,18</b>		
<b>DURACION MEDIA VISITAS</b>	<b>0:10:55</b>		
<b>DURACION MEDIA PAGINAS</b>	<b>0:02:36</b>		

### 2. Secciones (Nacional e Internacional)

	PAGINAS	%
<b>HOME</b>	615.880	31.71 %
<b>RESTO</b>	1.326.518	68.29 %

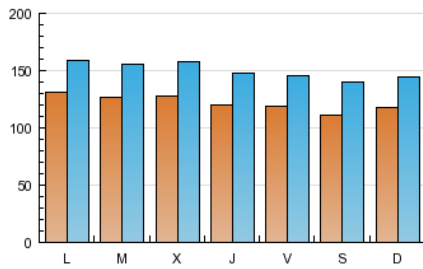
### 3. Por día del mes (Nacional e Internacional)

Día	N. únicos	Visitas	Páginas	Día	N. únicos	Visitas	Páginas	Día	N. únicos	Visitas	Páginas
1	12.125	15.165	67.237	11	13.082	16.139	63.259	21	11.610	14.178	70.107
2	14.765	17.924	65.269	12	13.487	16.578	69.299	22	12.408	16.091	76.905
3	13.875	17.068	80.059	13	13.135	16.176	68.286	23	10.700	13.278	54.017
4	14.639	17.873	68.805	14	12.458	15.276	70.961	24	9.785	12.094	48.353
5	12.793	15.728	65.787	15	10.922	13.577	62.213	25	8.992	11.232	38.736
6	11.087	13.777	58.474	16	12.412	15.289	64.543	26	12.418	15.418	72.273
7	12.132	14.853	62.484	17	19.480	22.835	77.102	27	11.618	14.404	57.850
8	10.546	13.066	54.378	18	13.750	16.835	67.024	28	11.417	14.135	58.246
9	10.927	13.710	58.250	19	12.527	15.404	56.778	29	9.703	11.987	47.764
10	13.273	16.449	66.515	20	12.046	14.879	73.146	30	9.887	12.168	51.749
								31	9.006	11.100	46.529

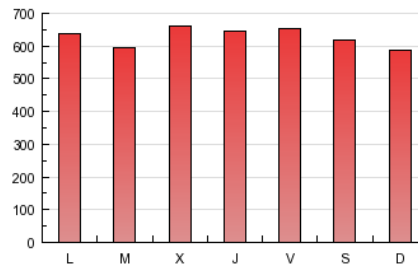
4. Gráficas (Nacional e Internacional)

4.1 Por día de la semana (promedio)

N. únicos / Visitas (x 100)

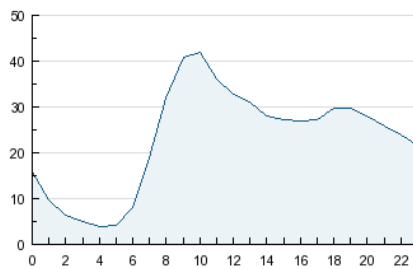


Páginas (x 100)

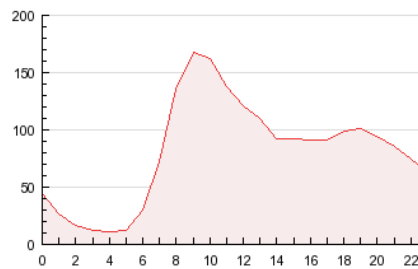


4.2 Por franja horaria (promedio)

Visitas (x 1000)

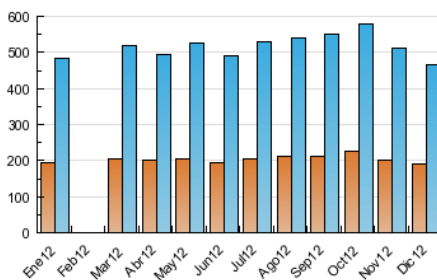


Páginas (x 1000)

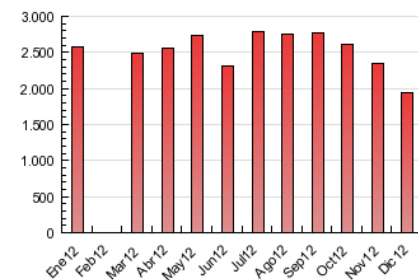


4.3 Por meses

N. únicos / Visitas (x 1000)



Páginas (x 1000)





## INFORMACION Y CONTROL DE PUBLICACIONES, S.A.

Serrano, 21 - 6 planta - Tel. 91 435 00 32 Fax 91 435 96 05 - 28001 MADRID  
Entença, 218 Entr. 7 - Tel 93 439 24 18 Fax 93 419 25 34 - 08029 BARCELONA

### Anexo - Tráfico Nacional

**Título:** DIARIDEIBIZA.ES  
**URL Primaria:** http://www.diariodeibiza.es  
**Editor:** Diario de Ibiza, S.A.  
**Domicilio:** Avda. de la Paz (esquina C/ Aubarca)  
**Ciudad:** 07800 IBIZA  
**Teléfono:** 971 19 00 00  
**Fax:** 971 19 03 22  
**E-mail:**  
**Clasificación:** Noticias e Información  
**Sub-Clasificación:** Noticias globales y actualidad

#### 1. Cifras totales y promedios (Nacional)

MES - AÑO	NAVEGADORES UNICOS	VISITAS	PAGINAS
Diciembre - 2012	148.770	397.376	1.753.747
<b>PROMEDIO DIARIO</b>	<b>10.240</b>	<b>12.819</b>	<b>56.572</b>
<b>PROMEDIO LUNES-VIERNES</b>	<b>10.485</b>	<b>13.083</b>	<b>57.604</b>
<b>PROMEDIO SABADO-DOMINGO</b>	<b>9.725</b>	<b>12.263</b>	<b>54.405</b>
<b>PAGINAS / VISITAS</b>	<b>4,41</b>		
<b>DURACION MEDIA VISITAS</b>	<b>0:11:27</b>		
<b>DURACION MEDIA PAGINAS</b>	<b>0:02:35</b>		

#### 2. Secciones (Nacional)

	PAGINAS	%
<b>HOME</b>	561.411	32.01 %
<b>RESTO</b>	1.192.336	67.99 %

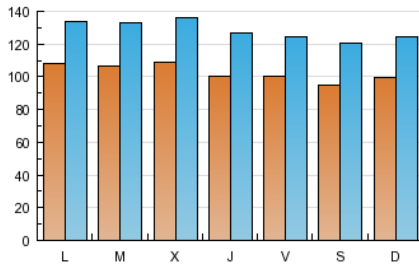
#### 3. Por día del mes (Nacional)

Día	N. únicos	Visitas	Páginas	Día	N. únicos	Visitas	Páginas	Día	N. únicos	Visitas	Páginas
1	10.452	13.232	61.144	11	11.030	13.794	56.998	21	9.697	12.049	64.516
2	12.991	15.864	59.227	12	11.530	14.373	63.328	22	10.710	14.106	71.077
3	11.878	14.818	72.952	13	11.133	13.901	61.662	23	9.165	11.496	47.999
4	12.557	15.516	61.767	14	10.404	12.977	64.142	24	8.156	10.258	43.551
5	10.878	13.556	59.369	15	9.032	11.434	55.745	25	7.720	9.729	34.824
6	9.244	11.686	52.297	16	10.131	12.766	57.864	26	10.682	13.437	65.723
7	10.270	12.708	56.611	17	15.096	18.172	67.175	27	9.781	12.306	52.014
8	8.955	11.265	49.482	18	11.173	14.029	59.878	28	9.645	12.090	52.888
9	9.242	11.783	52.318	19	10.445	13.071	51.142	29	8.175	10.240	42.724
10	11.209	14.123	59.936	20	10.093	12.704	67.103	30	8.395	10.440	46.473
								31	7.561	9.453	41.818

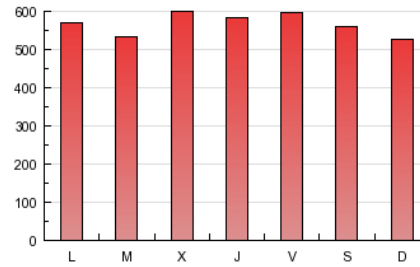
4. Gráficas (Nacional)

4.1 Por día de la semana (promedio)

N. únicos / Visitas (x 100)

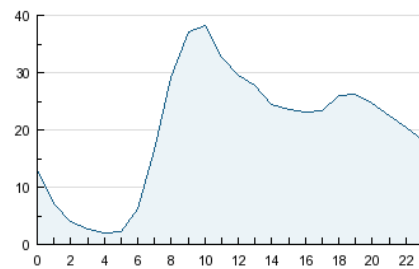


Páginas (x 100)

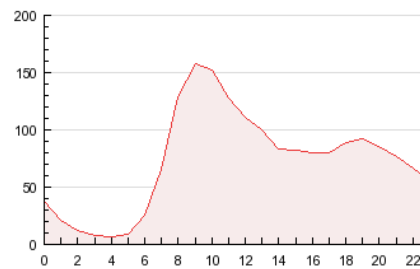


4.2 Por franja horaria (promedio)

Visitas (x 1000)

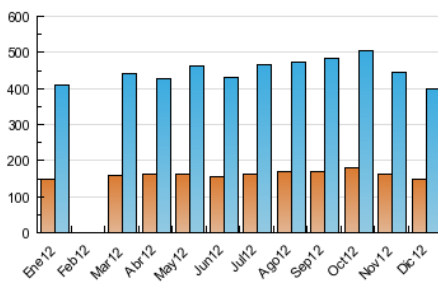


Páginas (x 1000)

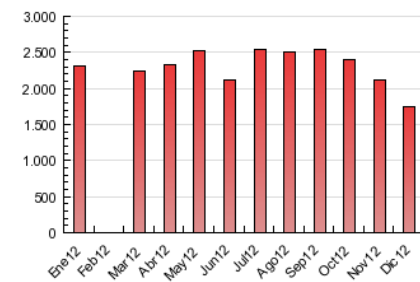


4.3 Por meses

N. únicos / Visitas (x 1000)



Páginas (x 1000)



## 5. Observaciones

Este Medio Electrónico de Comunicación ha sido medido por la herramienta Site Census de Nielsen Online que ha obtenido la calificación de \*\*\* (3 estrellas) en la homologación de OJDInteractiva

## 6. Definiciones básicas (Para más información ver Normas Técnicas para el Control de los Medios Electrónicos de Comunicación)

### Página Vista:

Conjunto de ficheros enviado a un usuario como resultado de una petición del mismo recibida por el servidor. Cuando la página está formada por varios marcos (frames), el conjunto de los mismos tendrá, a efectos de cómputo, la consideración de una página unitaria.

### Visita:

Una secuencia ininterrumpida de páginas servidas a un usuario válido. Si dicho usuario no realiza peticiones de páginas en un periodo de tiempo (30 min) la siguiente petición constituirá el inicio de una nueva visita.

### Navegador Único:

Total de combinaciones únicas de una dirección IP y un identificador adicional. Los medios pueden utilizar cookies o el Identificador de Alta de registro.

### Duración Página Vista:

Tiempo acumulado en segundos de todas las páginas vistas (en visitas de dos o más páginas vistas), dividido por el número total de páginas vistas.

### Duración Visita:

Tiempo en segundos de todas las visitas de dos o más páginas vistas, dividido por el número total de dos o más páginas vistas.

### Tráfico nacional:

Audiencia/difusión correspondiente a España medida en base a los datos de las direcciones IP registradas por el sistema de medición.

## 7. Opinión

De OJDinteractiva, la división de INFORMACIÓN Y CONTROL DE PUBLICACIONES S.A.:

Hemos examinado la información facilitada por el editor del medio electrónico para el periodo que comprende la presente certificación. Nuestro examen se ha realizado de acuerdo con las normas y procedimientos establecidos en las Normas Técnicas para el Control de los Medios Electrónicos de Comunicación.

En nuestra opinión, la presente acta presenta razonablemente la difusión/audiencia registrada por este medio electrónico.

### ADVERTENCIA:

El trabajo de OJDinteractiva, la división de INFORMACIÓN Y CONTROL DE PUBLICACIONES S.A (INTROL) se limita a la realización de pruebas para la revisión de los datos de recuento suministrados por el editor con la finalidad de expresar una opinión sobre la razonabilidad de dichos datos de acuerdo con las Normas Técnicas para el control de los MEC.

Por tanto, INTROL no acepta responsabilidad alguna por las inexactitudes o errores que puedan existir en los datos de recuento. Tampoco acepta ninguna responsabilidad por la falsedad en los datos de recuento recibidos del editor, ni por otros datos de medición que no están incluidos en el análisis.