



INFORMACION Y CONTROL DE PUBLICACIONES, S.A.

Serrano, 21 - 6 planta - Tel. 91 435 00 32 Fax 91 435 96 05 - 28001 MADRID
Entença, 218 Entr. 7 - Tel 93 439 24 18 Fax 93 419 25 34 - 08029 BARCELONA

Título: DIARIDEIBIZA.ES
URL Primaria: http://www.diariodeibiza.es
Editor: Diario de Ibiza, S.A.
Domicilio: Avda. de la Paz (esquina C/ Aubarca)
Ciudad: 07800 IBIZA
Teléfono: 971 19 00 00
Fax: 971 19 03 22
E-mail:
Clasificación: Noticias e Información
Sub-Clasificación: Noticias globales y actualidad

1. Cifras totales y promedios (Nacional e Internacional)

MES - AÑO	NAVEGADORES UNICOS	VISITAS	PAGINAS
Noviembre - 2012	201.372	513.314	2.349.291
PROMEDIO DIARIO	13.692	17.110	78.310
PROMEDIO LUNES-VIERNES	14.338	17.868	81.832
PROMEDIO SABADO-DOMINGO	11.916	15.027	68.624
PAGINAS / VISITAS	4,58		
DURACION MEDIA VISITAS	0:09:59		
DURACION MEDIA PAGINAS	0:02:08		

2. Secciones (Nacional e Internacional)

	PAGINAS	%
HOME	680.872	28.98 %
RESTO	1.668.419	71.02 %

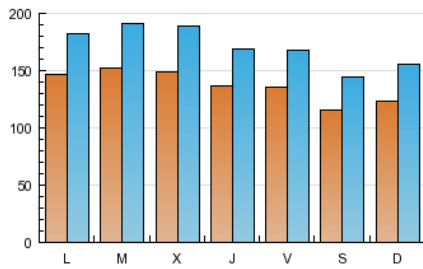
3. Por día del mes (Nacional e Internacional)

Día	N. únicos	Visitas	Páginas	Día	N. únicos	Visitas	Páginas	Día	N. únicos	Visitas	Páginas
1	12.209	15.438	72.302	11	12.436	15.687	69.141	21	13.496	16.514	66.627
2	13.009	16.390	68.572	12	14.972	18.620	83.605	22	13.783	16.966	69.220
3	12.029	15.050	69.278	13	16.902	21.646	109.319	23	13.066	16.201	65.375
4	12.924	16.320	73.475	14	18.054	23.755	162.734	24	11.071	14.005	63.308
5	14.602	18.048	81.341	15	13.980	17.348	106.181	25	11.930	15.024	65.085
6	15.779	19.420	81.056	16	13.940	17.270	85.365	26	14.123	17.599	75.773
7	14.210	17.575	73.062	17	11.731	14.763	70.940	27	14.583	18.076	79.695
8	14.001	17.274	78.514	18	12.027	15.360	73.153	28	14.009	17.695	77.250
9	13.661	16.968	76.214	19	14.993	18.476	72.085	29	14.319	17.678	72.499
10	11.178	14.009	64.614	20	13.777	17.086	72.271	30	13.967	17.053	71.237

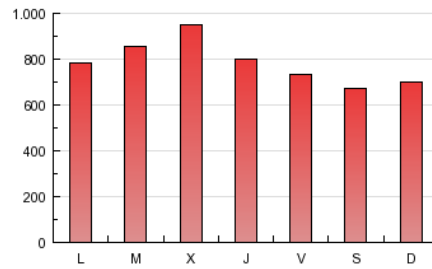
4. Gráficas (Nacional e Internacional)

4.1 Por día de la semana (promedio)

N. únicos / Visitas (x 100)

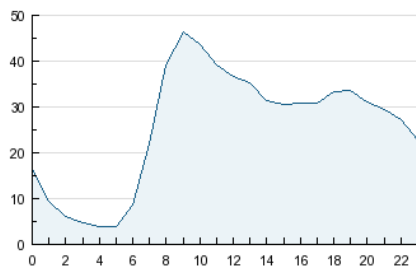


Páginas (x 100)

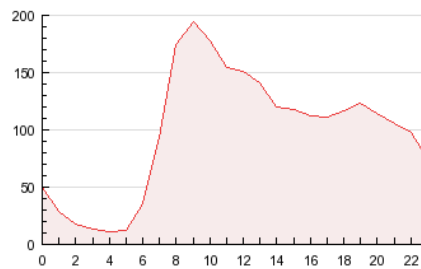


4.2 Por franja horaria (promedio)

Visitas (x 1000)

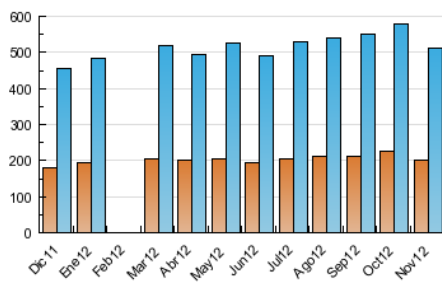


Páginas (x 1000)

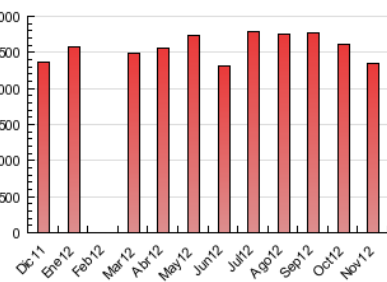


4.3 Por meses

N. únicos / Visitas (x 1000)



Páginas (x 1000)





INFORMACION Y CONTROL DE PUBLICACIONES, S.A.

Serrano, 21 - 6 planta - Tel. 91 435 00 32 Fax 91 435 96 05 - 28001 MADRID
Entença, 218 Entr. 7 - Tel 93 439 24 18 Fax 93 419 25 34 - 08029 BARCELONA

Anexo - Tráfico Nacional

Título: DIARIDEIBIZA.ES
URL Primaria: http://www.diariodeibiza.es
Editor: Diario de Ibiza, S.A.
Domicilio: Avda. de la Paz (esquina C/ Aubarca)
Ciudad: 07800 IBIZA
Teléfono: 971 19 00 00
Fax: 971 19 03 22
E-mail:
Clasificación: Noticias e Información
Sub-Clasificación: Noticias globales y actualidad

1. Cifras totales y promedios (Nacional)

MES - AÑO	NAVEGADORES UNICOS	VISITAS	PAGINAS
Noviembre - 2012	160.949	445.636	2.117.875
PROMEDIO DIARIO	11.721	14.855	70.596
PROMEDIO LUNES-VIERNES	12.274	15.509	73.749
PROMEDIO SABADO-DOMINGO	10.203	13.055	61.924
PAGINAS / VISITAS	4,75		
DURACION MEDIA VISITAS	0:10:23		
DURACION MEDIA PAGINAS	0:02:09		

2. Secciones (Nacional)

	PAGINAS	%
HOME	623.240	29.43 %
RESTO	1.494.635	70.57 %

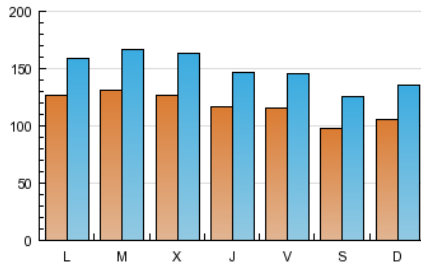
3. Por día del mes (Nacional)

Día	N. únicos	Visitas	Páginas	Día	N. únicos	Visitas	Páginas	Día	N. únicos	Visitas	Páginas
1	10.456	13.442	66.473	11	10.640	13.654	62.564	21	11.452	14.199	59.723
2	11.304	14.439	62.724	12	12.890	16.258	75.683	22	11.702	14.592	62.365
3	10.316	13.110	62.764	13	14.713	19.107	99.769	23	11.052	13.873	58.970
4	11.179	14.315	67.164	14	15.356	20.600	142.366	24	9.413	12.109	57.604
5	12.705	15.882	74.374	15	11.813	14.878	95.038	25	10.229	13.019	58.193
6	13.648	17.029	73.640	16	11.755	14.776	74.874	26	12.079	15.269	68.185
7	12.156	15.223	66.269	17	10.017	12.804	63.925	27	12.491	15.698	72.081
8	11.972	14.962	70.714	18	10.308	13.312	64.763	28	11.904	15.292	70.039
9	11.705	14.746	68.626	19	12.887	16.069	64.873	29	12.266	15.330	66.054
10	9.519	12.115	58.411	20	11.738	14.750	65.552	30	11.979	14.784	64.095

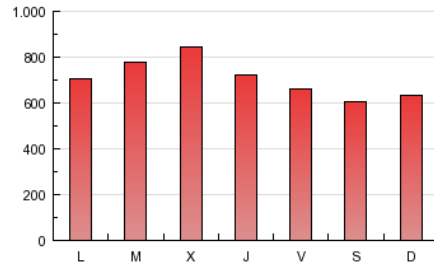
4. Gráficas (Nacional)

4.1 Por día de la semana (promedio)

N. únicos / Visitas (x 100)

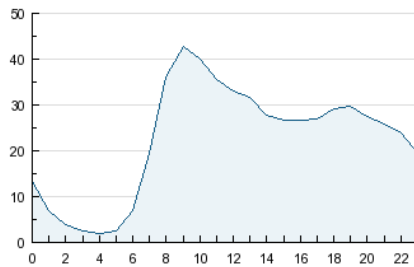


Páginas (x 100)

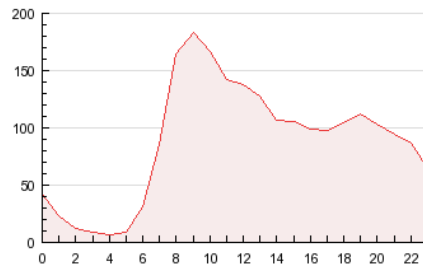


4.2 Por franja horaria (promedio)

Visitas (x 1000)

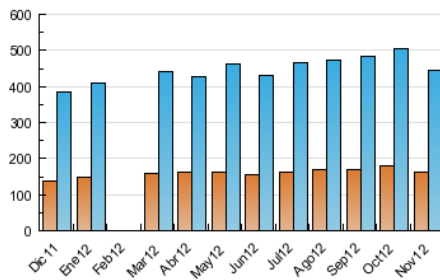


Páginas (x 1000)

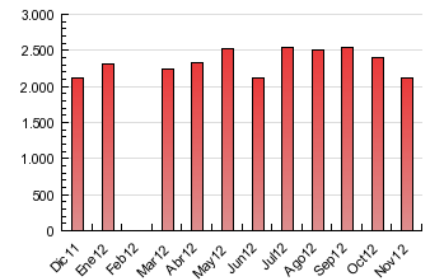


4.3 Por meses

N. únicos / Visitas (x 1000)



Páginas (x 1000)



5. Observaciones

Este Medio Electrónico de Comunicación ha sido medido por la herramienta Site Census de Nielsen Online que ha obtenido la calificación de *** (3 estrellas) en la homologación de OJDInteractiva

6. Definiciones básicas (Para más información ver Normas Técnicas para el Control de los Medios Electrónicos de Comunicación)

Página Vista:

Conjunto de ficheros enviado a un usuario como resultado de una petición del mismo recibida por el servidor. Cuando la página está formada por varios marcos (frames), el conjunto de los mismos tendrá, a efectos de cómputo, la consideración de una página unitaria.

Visita:

Una secuencia ininterrumpida de páginas servidas a un usuario válido. Si dicho usuario no realiza peticiones de páginas en un periodo de tiempo (30 min) la siguiente petición constituirá el inicio de una nueva visita.

Navegador Único:

Total de combinaciones únicas de una dirección IP y un identificador adicional. Los medios pueden utilizar cookies o el Identificador de Alta de registro.

Duración Página Vista:

Tiempo acumulado en segundos de todas las páginas vistas (en visitas de dos o más páginas vistas), dividido por el número total de páginas vistas.

Duración Visita:

Tiempo en segundos de todas las visitas de dos o más páginas vistas, dividido por el número total de dos o más páginas vistas.

Tráfico nacional:

Audiencia/difusión correspondiente a España medida en base a los datos de las direcciones IP registradas por el sistema de medición.

7. Opinión

De OJDinteractiva, la división de INFORMACIÓN Y CONTROL DE PUBLICACIONES S.A.:

Hemos examinado la información facilitada por el editor del medio electrónico para el periodo que comprende la presente certificación. Nuestro examen se ha realizado de acuerdo con las normas y procedimientos establecidos en las Normas Técnicas para el Control de los Medios Electrónicos de Comunicación.

En nuestra opinión, la presente acta presenta razonablemente la difusión/audiencia registrada por este medio electrónico.

ADVERTENCIA:

El trabajo de OJDinteractiva, la división de INFORMACIÓN Y CONTROL DE PUBLICACIONES S.A (INTROL) se limita a la realización de pruebas para la revisión de los datos de recuento suministrados por el editor con la finalidad de expresar una opinión sobre la razonabilidad de dichos datos de acuerdo con las Normas Técnicas para el control de los MEC.

Por tanto, INTROL no acepta responsabilidad alguna por las inexactitudes o errores que puedan existir en los datos de recuento. Tampoco acepta ninguna responsabilidad por la falsedad en los datos de recuento recibidos del editor, ni por otros datos de medición que no están incluidos en el análisis.