



INFORMACION Y CONTROL DE PUBLICACIONES, S.A.

Serrano, 21 - 6 planta - Tel. 91 435 00 32 Fax 91 435 96 05 - 28001 MADRID
Entença, 218 Entr. 7 - Tel 93 439 24 18 Fax 93 419 25 34 - 08029 BARCELONA

Título: DIARIDEIBIZA.ES
URL Primaria: http://www.diariodeibiza.es
Editor: Diario de Ibiza, S.A.
Domicilio: Avda. de la Paz (esquina C/ Aubarca)
Ciudad: 07800 IBIZA
Teléfono: 971 19 00 00
Fax: 971 19 03 22
E-mail:
Clasificación: Noticias e Información
Sub-Clasificación: Noticias globales y actualidad

1. Cifras totales y promedios (Nacional e Internacional)

MES - AÑO	NAVEGADORES UNICOS	VISITAS	PAGINAS
Octubre - 2012	225.992	577.795	2.616.235
PROMEDIO DIARIO	14.779	18.639	84.395
PROMEDIO LUNES-VIERNES	15.567	19.522	88.245
PROMEDIO SABADO-DOMINGO	12.513	16.099	73.326
PAGINAS / VISITAS	4,53		
DURACION MEDIA VISITAS	0:10:00		
DURACION MEDIA PAGINAS	0:02:11		

2. Secciones (Nacional e Internacional)

	PAGINAS	%
HOME	766.921	29.31 %
RESTO	1.849.314	70.69 %

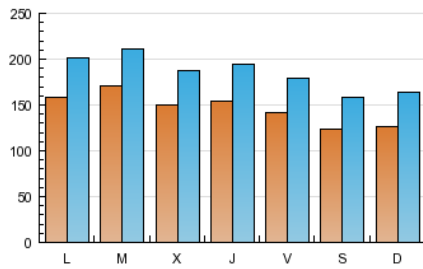
3. Por día del mes (Nacional e Internacional)

Día	N. únicos	Visitas	Páginas	Día	N. únicos	Visitas	Páginas	Día	N. únicos	Visitas	Páginas
1	16.956	21.529	95.500	11	15.032	19.083	84.462	21	13.050	17.041	78.242
2	15.025	18.962	80.990	12	13.344	17.170	77.371	22	14.760	18.749	116.152
3	15.181	18.921	82.611	13	12.956	16.598	72.872	23	14.828	18.482	87.471
4	17.064	21.443	94.489	14	12.969	16.717	74.972	24	14.099	17.596	79.443
5	14.557	18.406	88.170	15	14.765	18.528	81.059	25	14.355	18.030	80.025
6	11.789	15.138	67.430	16	23.010	26.599	87.844	26	13.775	17.158	74.490
7	11.992	15.559	72.754	17	16.381	20.100	77.302	27	11.810	14.992	67.674
8	18.644	24.085	119.654	18	15.228	18.992	81.286	28	12.450	16.117	71.448
9	17.812	23.049	127.188	19	14.873	18.798	84.785	29	14.110	17.794	74.716
10	15.565	19.782	97.512	20	13.089	16.630	81.215	30	14.966	18.655	78.967
								31	13.718	17.092	78.141

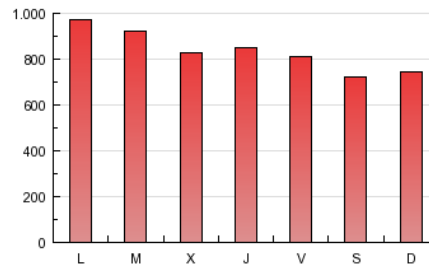
4. Gráficas (Nacional e Internacional)

4.1 Por día de la semana (promedio)

N. únicos / Visitas (x 100)

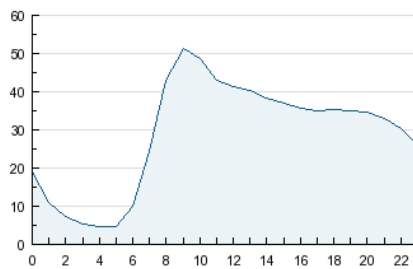


Páginas (x 100)

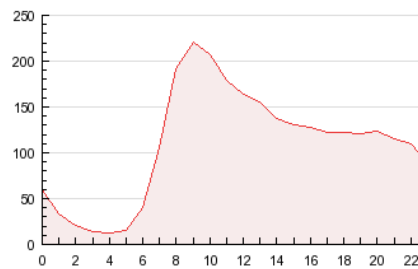


4.2 Por franja horaria (promedio)

Visitas (x 1000)

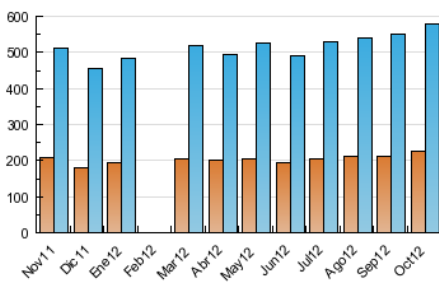


Páginas (x 1000)

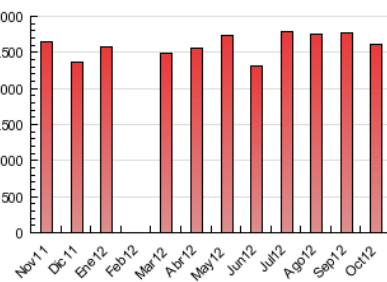


4.3 Por meses

N. únicos / Visitas (x 1000)



Páginas (x 1000)





INFORMACION Y CONTROL DE PUBLICACIONES, S.A.

Serrano, 21 - 6 planta - Tel. 91 435 00 32 Fax 91 435 96 05 - 28001 MADRID
Entença, 218 Entr. 7 - Tel 93 439 24 18 Fax 93 419 25 34 - 08029 BARCELONA

Anexo - Tráfico Nacional

Título: DIARIDEIBIZA.ES
URL Primaria: http://www.diariodeibiza.es
Editor: Diario de Ibiza, S.A.
Domicilio: Avda. de la Paz (esquina C/ Aubarca)
Ciudad: 07800 IBIZA
Teléfono: 971 19 00 00
Fax: 971 19 03 22
E-mail:
Clasificación: Noticias e Información
Sub-Clasificación: Noticias globales y actualidad

1. Cifras totales y promedios (Nacional)

MES - AÑO	NAVEGADORES UNICOS	VISITAS	PAGINAS
Octubre - 2012	180.330	505.526	2.396.428
PROMEDIO DIARIO	12.721	16.307	77.304
PROMEDIO LUNES-VIERNES	13.397	17.069	80.912
PROMEDIO SABADO-DOMINGO	10.778	14.118	66.932
PAGINAS / VISITAS	4,74		
DURACION MEDIA VISITAS	0:10:22		
DURACION MEDIA PAGINAS	0:02:10		

2. Secciones (Nacional)

	PAGINAS	%
HOME	709.787	29.62 %
RESTO	1.686.641	70.38 %

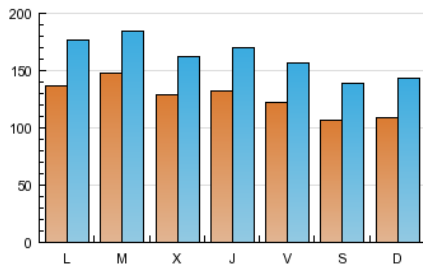
3. Por día del mes (Nacional)

Día	N. únicos	Visitas	Páginas	Día	N. únicos	Visitas	Páginas	Día	N. únicos	Visitas	Páginas
1	14.606	18.827	87.370	11	12.822	16.592	76.923	21	11.336	15.089	71.478
2	12.972	16.599	74.328	12	11.403	14.956	70.318	22	12.669	16.415	108.374
3	13.112	16.581	75.664	13	11.275	14.681	66.896	23	12.621	15.998	79.575
4	14.878	18.985	87.533	14	11.053	14.528	67.817	24	12.105	15.313	72.418
5	12.567	16.148	80.659	15	12.685	16.183	74.232	25	12.347	15.786	73.425
6	10.234	13.339	61.713	16	19.819	23.139	79.741	26	11.877	15.032	68.404
7	10.290	13.602	66.149	17	13.955	17.394	70.044	27	10.169	13.115	61.997
8	16.504	21.575	111.488	18	12.974	16.460	73.593	28	10.705	14.106	65.154
9	15.535	20.412	118.850	19	12.850	16.515	77.594	29	12.108	15.519	67.963
10	13.372	17.242	89.357	20	11.159	14.481	74.251	30	12.667	16.099	71.738
								31	11.693	14.815	71.382

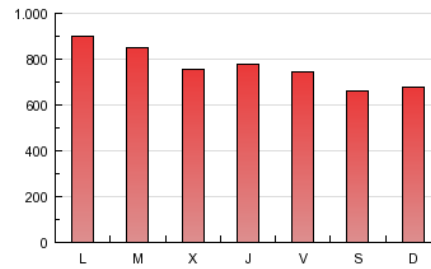
4. Gráficas (Nacional)

4.1 Por día de la semana (promedio)

N. únicos / Visitas (x 100)

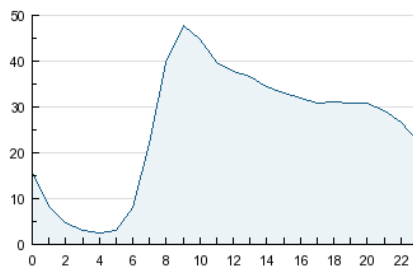


Páginas (x 100)

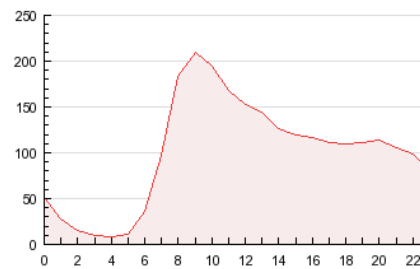


4.2 Por franja horaria (promedio)

Visitas (x 1000)

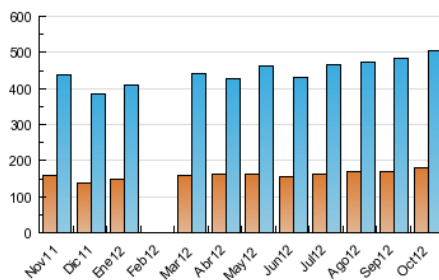


Páginas (x 1000)

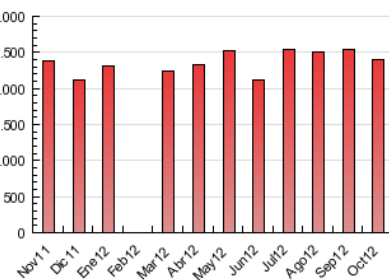


4.3 Por meses

N. únicos / Visitas (x 1000)



Páginas (x 1000)



5. Observaciones

Este Medio Electrónico de Comunicación ha sido medido por la herramienta Site Census de Nielsen Online que ha obtenido la calificación de *** (3 estrellas) en la homologación de OJDInteractiva

6. Definiciones básicas (Para más información ver Normas Técnicas para el Control de los Medios Electrónicos de Comunicación)

Página Vista:

Conjunto de ficheros enviado a un usuario como resultado de una petición del mismo recibida por el servidor. Cuando la página está formada por varios marcos (frames), el conjunto de los mismos tendrá, a efectos de cómputo, la consideración de una página unitaria.

Visita:

Una secuencia ininterrumpida de páginas servidas a un usuario válido. Si dicho usuario no realiza peticiones de páginas en un periodo de tiempo (30 min) la siguiente petición constituirá el inicio de una nueva visita.

Navegador Único:

Total de combinaciones únicas de una dirección IP y un identificador adicional. Los medios pueden utilizar cookies o el Identificador de Alta de registro.

Duración Página Vista:

Tiempo acumulado en segundos de todas las páginas vistas (en visitas de dos o más páginas vistas), dividido por el número total de páginas vistas.

Duración Visita:

Tiempo en segundos de todas las visitas de dos o más páginas vistas, dividido por el número total de dos o más páginas vistas.

Tráfico nacional:

Audiencia/difusión correspondiente a España medida en base a los datos de las direcciones IP registradas por el sistema de medición.

7. Opinión

De OJDinteractiva, la división de INFORMACIÓN Y CONTROL DE PUBLICACIONES S.A.:

Hemos examinado la información facilitada por el editor del medio electrónico para el periodo que comprende la presente certificación. Nuestro examen se ha realizado de acuerdo con las normas y procedimientos establecidos en las Normas Técnicas para el Control de los Medios Electrónicos de Comunicación.

En nuestra opinión, la presente acta presenta razonablemente la difusión/audiencia registrada por este medio electrónico.

ADVERTENCIA:

El trabajo de OJDinteractiva, la división de INFORMACIÓN Y CONTROL DE PUBLICACIONES S.A (INTROL) se limita a la realización de pruebas para la revisión de los datos de recuento suministrados por el editor con la finalidad de expresar una opinión sobre la razonabilidad de dichos datos de acuerdo con las Normas Técnicas para el control de los MEC.

Por tanto, INTROL no acepta responsabilidad alguna por las inexactitudes o errores que puedan existir en los datos de recuento. Tampoco acepta ninguna responsabilidad por la falsedad en los datos de recuento recibidos del editor, ni por otros datos de medición que no están incluidos en el análisis.