



INFORMACION Y CONTROL DE PUBLICACIONES, S.A.

Serrano, 21 - 6 planta - Tel. 91 435 00 32 Fax 91 435 96 05 - 28001 MADRID
Entença, 218 Entr. 7 - Tel 93 439 24 18 Fax 93 419 25 34 - 08029 BARCELONA

Título: DIARIDEIBIZA.ES
URL Primaria: http://www.diariodeibiza.es
Editor: Diario de Ibiza, S.A.
Domicilio: Avda. de la Paz (esquina C/ Aubarca)
Ciudad: 07800 IBIZA
Teléfono: 971 19 00 00
Fax: 971 19 03 22
E-mail:
Clasificación: Noticias e Información
Sub-Clasificación: Noticias globales y actualidad

1. Cifras totales y promedios (Nacional e Internacional)

MES - AÑO	NAVEGADORES UNICOS	VISITAS	PAGINAS
Septiembre - 2012	213.014	551.065	2.766.592
PROMEDIO DIARIO	14.500	18.369	92.220
PROMEDIO LUNES-VIERNES	15.275	19.298	96.672
PROMEDIO SABADO-DOMINGO	12.950	16.510	83.316
PAGINAS / VISITAS	5,02		
DURACION MEDIA VISITAS	0:09:45		
DURACION MEDIA PAGINAS	0:01:55		

2. Secciones (Nacional e Internacional)

	PAGINAS	%
HOME	765.595	27.67 %
RESTO	2.000.997	72.33 %

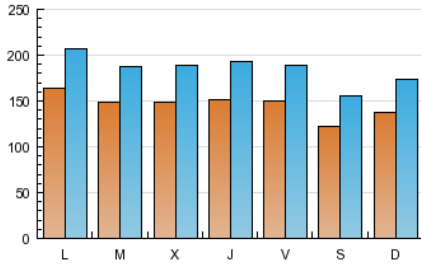
3. Por día del mes (Nacional e Internacional)

Día	N. únicos	Visitas	Páginas	Día	N. únicos	Visitas	Páginas	Día	N. únicos	Visitas	Páginas
1	12.996	16.654	82.514	11	14.648	18.595	100.077	21	14.401	18.267	88.925
2	13.438	17.218	90.094	12	14.746	18.817	92.101	22	12.032	15.494	74.960
3	15.472	19.495	101.339	13	14.448	18.403	92.309	23	12.733	16.166	75.843
4	14.995	18.804	87.703	14	13.858	17.398	91.135	24	15.958	20.241	95.855
5	14.383	18.035	83.213	15	11.376	14.424	79.366	25	15.001	19.166	99.481
6	15.286	19.147	93.650	16	15.345	18.756	84.255	26	15.278	19.389	90.956
7	14.655	18.631	91.055	17	18.884	23.080	107.965	27	16.141	20.601	107.013
8	12.409	15.903	83.620	18	14.636	18.565	85.986	28	17.188	21.393	108.837
9	13.066	17.013	108.189	19	15.131	19.159	86.211	29	12.203	15.623	74.205
10	15.462	19.727	136.729	20	14.921	19.055	92.891	30	13.904	17.846	80.115

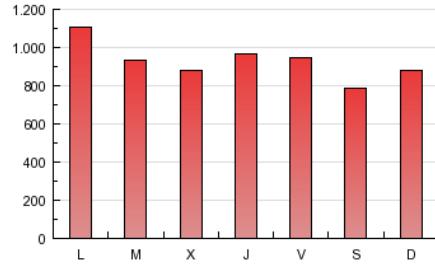
4. Gráficas (Nacional e Internacional)

4.1 Por día de la semana (promedio)

N. únicos / Visitas (x 100)

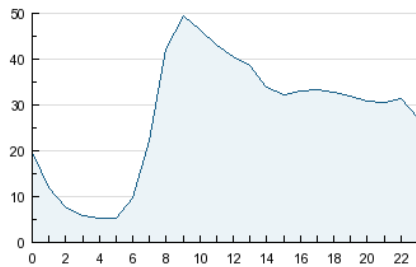


Páginas (x 100)

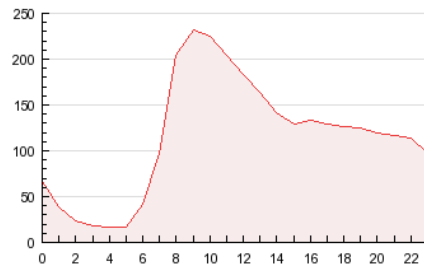


4.2 Por franja horaria (promedio)

Visitas (x 1000)

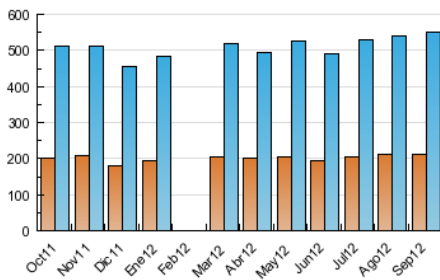


Páginas (x 1000)

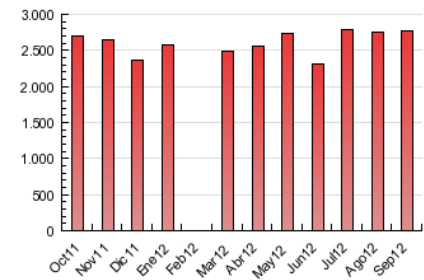


4.3 Por meses

N. únicos / Visitas (x 1000)



Páginas (x 1000)





INFORMACION Y CONTROL DE PUBLICACIONES, S.A.

Serrano, 21 - 6 planta - Tel. 91 435 00 32 Fax 91 435 96 05 - 28001 MADRID
Entença, 218 Entr. 7 - Tel 93 439 24 18 Fax 93 419 25 34 - 08029 BARCELONA

Anexo - Tráfico Nacional

Título: DIARIDEIBIZA.ES
URL Primaria: http://www.diariodeibiza.es
Editor: Diario de Ibiza, S.A.
Domicilio: Avda. de la Paz (esquina C/ Aubarca)
Ciudad: 07800 IBIZA
Teléfono: 971 19 00 00
Fax: 971 19 03 22
E-mail:
Clasificación: Noticias e Información
Sub-Clasificación: Noticias globales y actualidad

1. Cifras totales y promedios (Nacional)

MES - AÑO	NAVEGADORES UNICOS	VISITAS	PAGINAS
Septiembre - 2012	170.546	483.676	2.533.670
PROMEDIO DIARIO	12.519	16.123	84.456
PROMEDIO LUNES-VIERNES	13.173	16.917	88.540
PROMEDIO SABADO-DOMINGO	11.210	14.533	76.288
PAGINAS / VISITAS	5,24		
DURACION MEDIA VISITAS	0:10:05		
DURACION MEDIA PAGINAS	0:01:54		

2. Secciones (Nacional)

	PAGINAS	%
HOME	711.115	28.07 %
RESTO	1.822.555	71.93 %

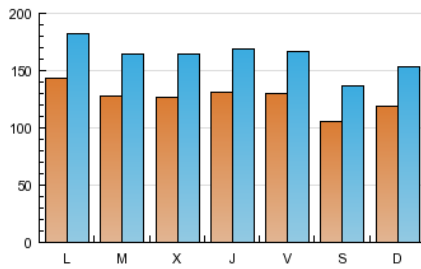
3. Por día del mes (Nacional)

Día	N. únicos	Visitas	Páginas	Día	N. únicos	Visitas	Páginas	Día	N. únicos	Visitas	Páginas
1	11.192	14.611	74.966	11	12.768	16.463	92.792	21	12.494	16.080	81.445
2	11.405	14.926	80.918	12	12.810	16.619	84.415	22	10.370	13.590	68.671
3	13.279	17.050	91.451	13	12.510	16.149	84.810	23	10.983	14.207	69.608
4	12.764	16.299	79.341	14	11.802	15.097	82.057	24	13.806	17.799	88.134
5	12.204	15.604	74.594	15	9.811	12.639	72.784	25	12.863	16.721	92.009
6	13.117	16.681	85.905	16	13.504	16.683	77.345	26	13.003	16.870	82.751
7	12.666	16.374	83.429	17	16.642	20.535	98.654	27	13.991	18.162	99.162
8	10.725	13.980	77.117	18	12.565	16.199	77.756	28	15.010	18.948	101.237
9	11.386	15.095	100.967	19	12.834	16.575	78.541	29	10.530	13.701	66.662
10	13.451	17.411	127.146	20	12.880	16.712	85.164	30	12.194	15.896	73.839

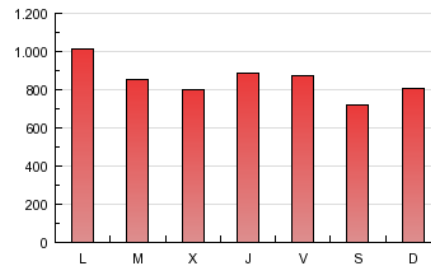
4. Gráficas (Nacional)

4.1 Por día de la semana (promedio)

N. únicos / Visitas (x 100)

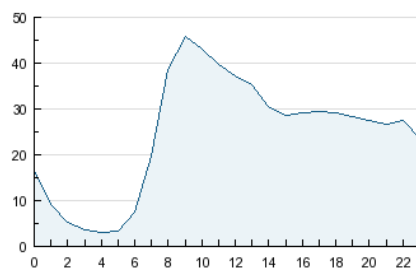


Páginas (x 100)

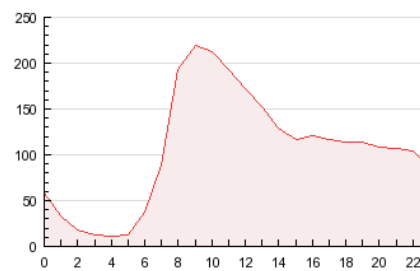


4.2 Por franja horaria (promedio)

Visitas (x 1000)

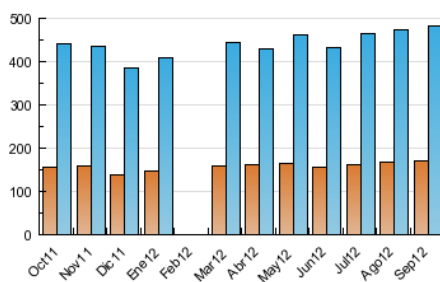


Páginas (x 1000)

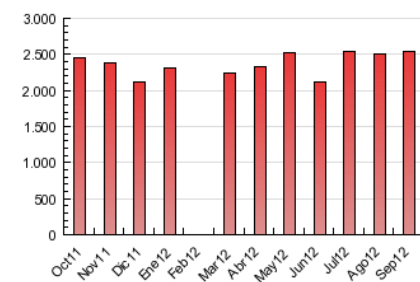


4.3 Por meses

N. únicos / Visitas (x 1000)



Páginas (x 1000)



5. Observaciones

Este Medio Electrónico de Comunicación ha sido medido por la herramienta Site Census de Nielsen Online que ha obtenido la calificación de *** (3 estrellas) en la homologación de OJDInteractiva

6. Definiciones básicas (Para más información ver Normas Técnicas para el Control de los Medios Electrónicos de Comunicación)

Página Vista:

Conjunto de ficheros enviado a un usuario como resultado de una petición del mismo recibida por el servidor. Cuando la página está formada por varios marcos (frames), el conjunto de los mismos tendrá, a efectos de cómputo, la consideración de una página unitaria.

Visita:

Una secuencia ininterrumpida de páginas servidas a un usuario válido. Si dicho usuario no realiza peticiones de páginas en un periodo de tiempo (30 min) la siguiente petición constituirá el inicio de una nueva visita.

Navegador Único:

Total de combinaciones únicas de una dirección IP y un identificador adicional. Los medios pueden utilizar cookies o el Identificador de Alta de registro.

Duración Página Vista:

Tiempo acumulado en segundos de todas las páginas vistas (en visitas de dos o más páginas vistas), dividido por el número total de páginas vistas.

Duración Visita:

Tiempo en segundos de todas las visitas de dos o más páginas vistas, dividido por el número total de dos o más páginas vistas.

Tráfico nacional:

Audiencia/difusión correspondiente a España medida en base a los datos de las direcciones IP registradas por el sistema de medición.

7. Opinión

De OJDinteractiva, la división de INFORMACIÓN Y CONTROL DE PUBLICACIONES S.A.:

Hemos examinado la información facilitada por el editor del medio electrónico para el periodo que comprende la presente certificación. Nuestro examen se ha realizado de acuerdo con las normas y procedimientos establecidos en las Normas Técnicas para el Control de los Medios Electrónicos de Comunicación.

En nuestra opinión, la presente acta presenta razonablemente la difusión/audiencia registrada por este medio electrónico.

ADVERTENCIA:

El trabajo de OJDinteractiva, la división de INFORMACIÓN Y CONTROL DE PUBLICACIONES S.A (INTROL) se limita a la realización de pruebas para la revisión de los datos de recuento suministrados por el editor con la finalidad de expresar una opinión sobre la razonabilidad de dichos datos de acuerdo con las Normas Técnicas para el control de los MEC.

Por tanto, INTROL no acepta responsabilidad alguna por las inexactitudes o errores que puedan existir en los datos de recuento. Tampoco acepta ninguna responsabilidad por la falsedad en los datos de recuento recibidos del editor, ni por otros datos de medición que no están incluidos en el análisis.