



INFORMACION Y CONTROL DE PUBLICACIONES, S.A.

Serrano, 21 - 6 planta - Tel. 91 435 00 32 Fax 91 435 96 05 - 28001 MADRID
Entença, 218 Entr. 7 - Tel 93 439 24 18 Fax 93 419 25 34 - 08029 BARCELONA

Título: DIARIODEIBIZA.ES
URL Primaria: http://www.diariodeibiza.es
Editor: Diario de Ibiza, S.A.
Domicilio: Avda. de la Paz (esquina C/ Aubarca)
Ciudad: 07800 IBIZA
Teléfono: 971 19 00 00
Fax: 971 19 03 22
E-mail:
Clasificación: Noticias e Información
Sub-Clasificación: Noticias globales y actualidad

1. Cifras totales y promedios (Nacional e Internacional)

MES - AÑO	NAVEGADORES UNICOS	VISITAS	PAGINAS
Agosto - 2012	210.229	541.503	2.747.474
PROMEDIO DIARIO	13.853	17.468	88.628
PROMEDIO LUNES-VIERNES	14.568	18.327	93.235
PROMEDIO SABADO-DOMINGO	11.798	14.999	75.383
PAGINAS / VISITAS	5,07		
DURACION MEDIA VISITAS	0:09:49		
DURACION MEDIA PAGINAS	0:01:56		

2. Secciones (Nacional e Internacional)

	PAGINAS	%
HOME	756.871	27.55 %
RESTO	1.990.603	72.45 %

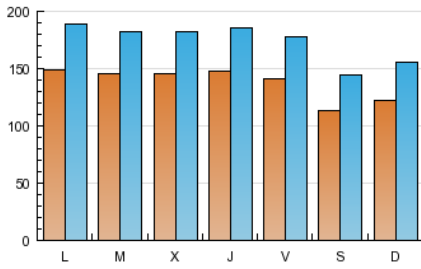
3. Por día del mes (Nacional e Internacional)

Día	N. únicos	Visitas	Páginas	Día	N. únicos	Visitas	Páginas	Día	N. únicos	Visitas	Páginas
1	16.303	20.084	96.627	11	11.270	14.502	68.714	21	14.976	18.801	94.887
2	14.631	18.358	92.577	12	11.352	14.570	72.420	22	13.912	17.470	88.681
3	13.748	17.204	85.379	13	14.146	17.717	84.684	23	13.597	17.075	87.510
4	10.691	13.532	75.002	14	13.746	17.150	80.669	24	13.653	17.212	83.636
5	13.810	17.070	81.797	15	12.044	15.177	72.802	25	11.860	15.066	78.449
6	13.866	17.693	95.436	16	14.054	17.452	85.205	26	12.452	15.980	79.789
7	13.994	17.704	103.332	17	13.661	17.161	86.871	27	15.571	19.808	101.340
8	13.559	17.188	87.951	18	11.593	14.787	77.088	28	15.331	19.372	98.462
9	13.984	17.698	102.884	19	11.359	14.485	69.806	29	16.831	21.123	103.052
10	13.819	17.333	91.746	20	16.113	20.354	99.269	30	17.614	22.291	115.610
								31	15.900	20.086	105.799

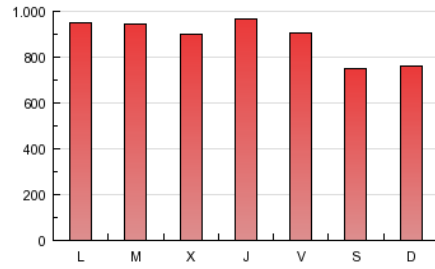
4. Gráficas (Nacional e Internacional)

4.1 Por día de la semana (promedio)

N. únicos / Visitas (x 100)

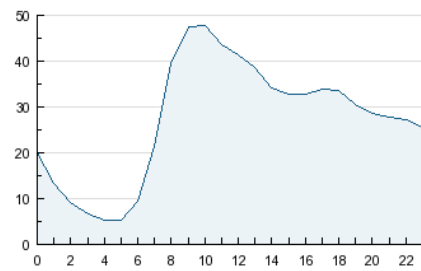


Páginas (x 100)

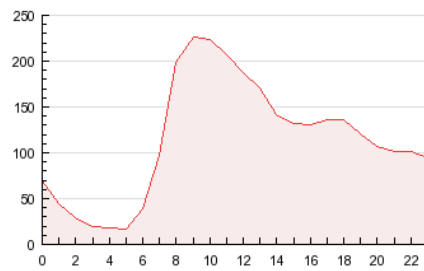


4.2 Por franja horaria (promedio)

Visitas (x 1000)

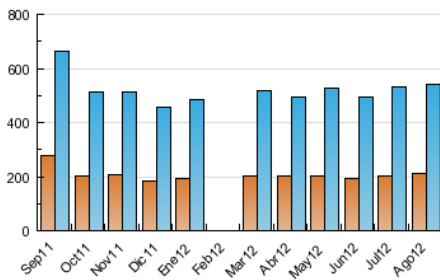


Páginas (x 1000)

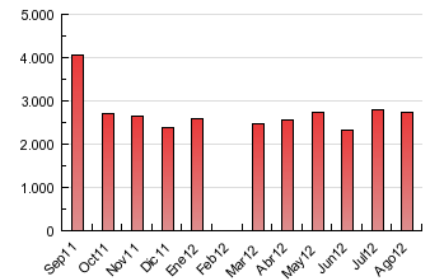


4.3 Por meses

N. únicos / Visitas (x 1000)



Páginas (x 1000)





INFORMACION Y CONTROL DE PUBLICACIONES, S.A.

Serrano, 21 - 6 planta - Tel. 91 435 00 32 Fax 91 435 96 05 - 28001 MADRID
Entença, 218 Entr. 7 - Tel 93 439 24 18 Fax 93 419 25 34 - 08029 BARCELONA

Anexo - Tráfico Nacional

Título: DIARIDEIBIZA.ES
URL Primaria: http://www.diariodeibiza.es
Editor: Diario de Ibiza, S.A.
Domicilio: Avda. de la Paz (esquina C/ Aubarca)
Ciudad: 07800 IBIZA
Teléfono: 971 19 00 00
Fax: 971 19 03 22
E-mail:
Clasificación: Noticias e Información
Sub-Clasificación: Noticias globales y actualidad

1. Cifras totales y promedios (Nacional)

MES - AÑO	NAVEGADORES UNICOS	VISITAS	PAGINAS
Agosto - 2012	167.860	474.124	2.498.262
PROMEDIO DIARIO	11.935	15.294	80.589
PROMEDIO LUNES-VIERNES	12.522	16.016	84.805
PROMEDIO SABADO-DOMINGO	10.245	13.219	68.468
PAGINAS / VISITAS	5,27		
DURACION MEDIA VISITAS	0:10:08		
DURACION MEDIA PAGINAS	0:01:55		

2. Secciones (Nacional)

	PAGINAS	%
HOME	700.555	28.04 %
RESTO	1.797.707	71.96 %

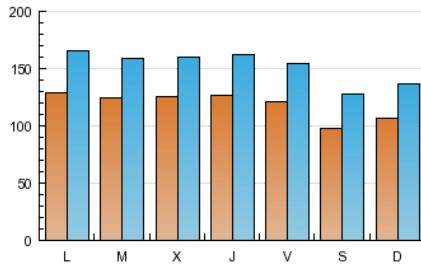
3. Por día del mes (Nacional)

Día	N. únicos	Visitas	Páginas	Día	N. únicos	Visitas	Páginas	Día	N. únicos	Visitas	Páginas
1	14.425	17.944	88.715	11	9.781	12.794	62.218	21	12.979	16.554	86.408
2	12.622	16.081	83.869	12	9.788	12.771	65.166	22	12.010	15.339	80.476
3	11.880	15.115	77.887	13	11.903	15.199	75.932	23	11.695	14.932	80.092
4	9.320	11.935	68.413	14	11.671	14.821	73.100	24	11.631	14.895	75.065
5	12.207	15.245	75.338	15	10.278	13.195	65.770	25	10.260	13.247	71.266
6	12.065	15.597	87.847	16	12.043	15.210	76.347	26	10.815	14.095	72.941
7	12.048	15.494	95.490	17	11.530	14.766	77.556	27	13.480	17.442	92.274
8	11.647	15.008	80.739	18	9.953	12.936	69.293	28	13.080	16.853	89.870
9	12.113	15.579	93.634	19	9.835	12.731	63.105	29	14.487	18.475	93.858
10	11.959	15.203	83.685	20	14.028	18.009	91.182	30	15.090	19.436	105.454
								31	13.349	17.223	95.272

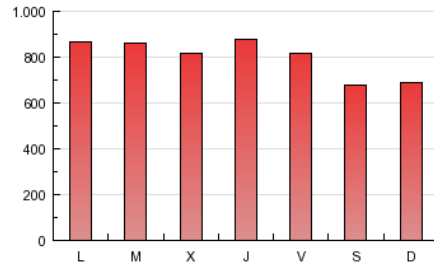
4. Gráficas (Nacional)

4.1 Por día de la semana (promedio)

N. únicos / Visitas (x 100)

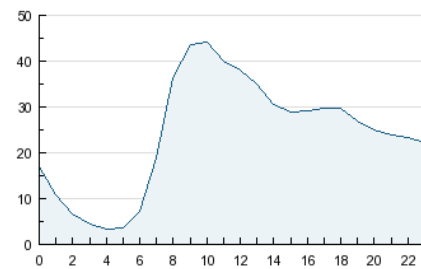


Páginas (x 100)

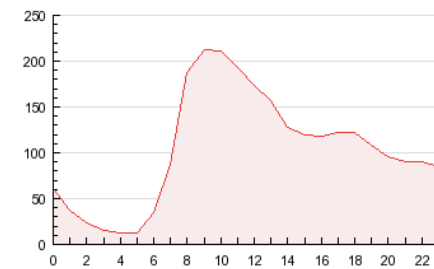


4.2 Por franja horaria (promedio)

Visitas (x 1000)

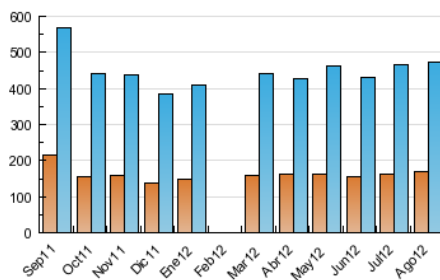


Páginas (x 1000)

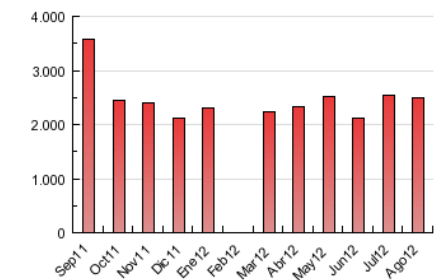


4.3 Por meses

N. únicos / Visitas (x 1000)



Páginas (x 1000)



5. Definiciones básicas (Para más información ver Normas Técnicas para el Control de los Medios Electrónicos de Comunicación)

Página Vista:

Conjunto de ficheros enviado a un usuario como resultado de una petición del mismo recibida por el servidor. Cuando la página está formada por varios marcos (frames), el conjunto de los mismos tendrá, a efectos de cómputo, la consideración de una página unitaria.

Visita:

Una secuencia ininterrumpida de páginas servidas a un usuario válido. Si dicho usuario no realiza peticiones de páginas en un periodo de tiempo (30 min) la siguiente petición constituirá el inicio de una nueva visita.

Navegador Único:

Total de combinaciones únicas de una dirección IP y un identificador adicional. Los medios pueden utilizar cookies o el Identificador de Alta de registro.

Duración Página Vista:

Tiempo acumulado en segundos de todas las páginas vistas (en visitas de dos o más páginas vistas), dividido por el número total de páginas vistas.

Duración Visita:

Tiempo en segundos de todas las visitas de dos o más páginas vistas, dividido por el número total de dos o más páginas vistas.

Tráfico nacional:

Audiencia/difusión correspondiente a España medida en base a los datos de las direcciones IP registradas por el sistema de medición.

6. Opinión

De OJDinteractiva, la división de INFORMACIÓN Y CONTROL DE PUBLICACIONES S.A.:

Hemos examinado la información facilitada por el editor del medio electrónico para el periodo que comprende la presente certificación. Nuestro examen se ha realizado de acuerdo con las normas y procedimientos establecidos en las Normas Técnicas para el Control de los Medios Electrónicos de Comunicación.

En nuestra opinión, la presente acta presenta razonablemente la difusión/audiencia registrada por este medio electrónico.

ADVERTENCIA:

El trabajo de OJDinteractiva, la división de INFORMACIÓN Y CONTROL DE PUBLICACIONES S.A (INTROL) se limita a la realización de pruebas para la revisión de los datos de recuento suministrados por el editor con la finalidad de expresar una opinión sobre la razonabilidad de dichos datos de acuerdo con las Normas Técnicas para el control de los MEC.

Por tanto, INTROL no acepta responsabilidad alguna por las inexactitudes o errores que puedan existir en los datos de recuento. Tampoco acepta ninguna responsabilidad por la falsedad en los datos de recuento recibidos del editor, ni por otros datos de medición que no están incluidos en el análisis.