



INFORMACION Y CONTROL DE PUBLICACIONES, S.A.

Serrano, 21 - 6 planta - Tel. 91 435 00 32 Fax 91 435 96 05 - 28001 MADRID
Entença, 218 Entr. 7 - Tel 93 439 24 18 Fax 93 419 25 34 - 08029 BARCELONA

Título: DIARIDEIBIZA.ES
URL Primaria: http://www.diariodeibiza.es
Editor: Diario de Ibiza, S.A.
Domicilio: Avda. de la Paz (esquina C/ Aubarca)
Ciudad: 07800 IBIZA
Teléfono: 971 19 00 00
Fax: 971 19 03 22
E-mail:
Clasificación: Noticias e Información
Sub-Clasificación: Noticias globales y actualidad

1. Cifras totales y promedios (Nacional e Internacional)

MES - AÑO	NAVEGADORES UNICOS	VISITAS	PAGINAS
Mayo - 2013	264.668	626.071	2.344.545
PROMEDIO DIARIO	15.972	20.196	75.630
PROMEDIO LUNES-VIERNES	17.073	21.535	79.865
PROMEDIO SABADO-DOMINGO	12.808	16.345	63.457
PAGINAS / VISITAS	3,74		
DURACION MEDIA VISITAS	0:20:12		
DURACION MEDIA PAGINAS	0:03:51		

2. Secciones (Nacional e Internacional)

	PAGINAS	%
HOME	783.678	33.43 %
RESTO	1.560.867	66.57 %

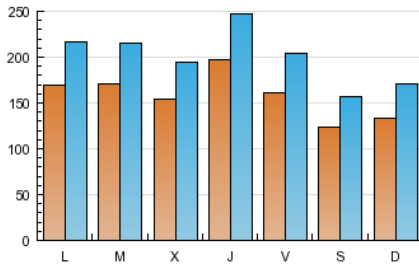
3. Por día del mes (Nacional e Internacional)

Día	N. únicos	Visitas	Páginas	Día	N. únicos	Visitas	Páginas	Día	N. únicos	Visitas	Páginas
1	12.612	15.978	64.751	11	11.287	14.178	53.429	21	22.549	28.628	103.385
2	15.925	19.640	72.407	12	12.039	15.324	60.260	22	19.068	24.395	96.298
3	13.586	16.973	81.727	13	14.767	18.640	71.265	23	31.739	41.196	129.209
4	11.404	14.397	75.045	14	14.813	18.327	67.041	24	21.680	27.714	102.859
5	11.870	15.029	52.257	15	15.117	18.624	62.138	25	14.576	18.678	70.990
6	15.030	18.701	76.174	16	16.492	20.104	66.507	26	14.855	19.492	68.974
7	14.138	17.592	62.870	17	14.469	18.226	70.440	27	18.536	23.814	87.253
8	13.749	17.096	60.171	18	12.086	15.449	58.013	28	16.889	21.475	81.596
9	14.558	18.067	68.524	19	14.345	18.211	68.684	29	16.506	20.945	72.904
10	13.846	17.219	72.874	20	19.605	25.263	103.990	30	19.749	24.910	82.325
								31	17.261	21.786	80.185

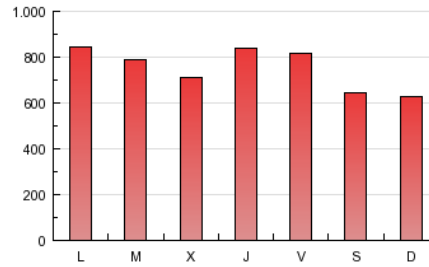
4. Gráficas (Nacional e Internacional)

4.1 Por día de la semana (promedio)

N. únicos / Visitas (x 100)

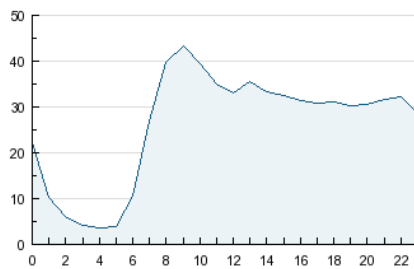


Páginas (x 100)

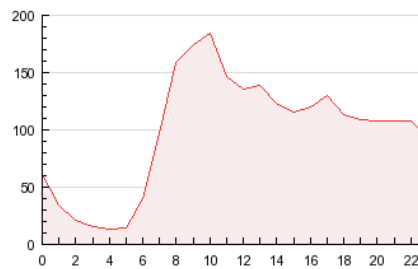


4.2 Por franja horaria (promedio)

Visitas (x 1000)

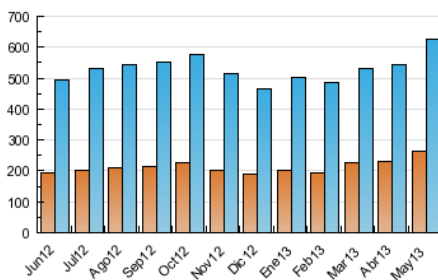


Páginas (x 1000)

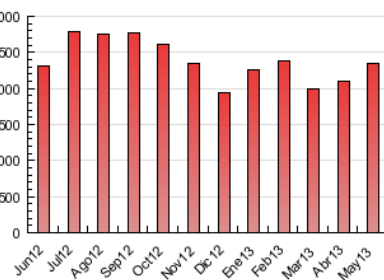


4.3 Por meses

N. únicos / Visitas (x 1000)



Páginas (x 1000)





INFORMACION Y CONTROL DE PUBLICACIONES, S.A.

Serrano, 21 - 6 planta - Tel. 91 435 00 32 Fax 91 435 96 05 - 28001 MADRID
Entença, 218 Entr. 7 - Tel 93 439 24 18 Fax 93 419 25 34 - 08029 BARCELONA

Anexo - Tráfico Nacional

Título: DIARIDEIBIZA.ES
URL Primaria: http://www.diariodeibiza.es
Editor: Diario de Ibiza, S.A.
Domicilio: Avda. de la Paz (esquina C/ Aubarca)
Ciudad: 07800 IBIZA
Teléfono: 971 19 00 00
Fax: 971 19 03 22
E-mail:
Clasificación: Noticias e Información
Sub-Clasificación: Noticias globales y actualidad

1. Cifras totales y promedios (Nacional)

MES - AÑO	NAVEGADORES UNICOS	VISITAS	PAGINAS
Mayo - 2013	218.213	556.088	2.145.456
PROMEDIO DIARIO	13.998	17.938	69.208
PROMEDIO LUNES-VIERNES	14.978	19.149	73.178
PROMEDIO SABADO-DOMINGO	11.181	14.459	57.796
PAGINAS / VISITAS	3,86		
DURACION MEDIA VISITAS	0:20:26		
DURACION MEDIA PAGINAS	0:03:53		

2. Secciones (Nacional)

	PAGINAS	%
HOME	722.859	33.69 %
RESTO	1.422.597	66.31 %

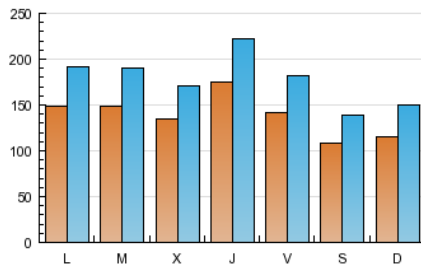
3. Por día del mes (Nacional)

Día	N. únicos	Visitas	Páginas	Día	N. únicos	Visitas	Páginas	Día	N. únicos	Visitas	Páginas
1	10.848	13.999	58.803	11	9.702	12.363	48.085	21	19.835	25.536	95.967
2	13.903	17.377	66.285	12	10.439	13.468	54.774	22	16.679	21.648	88.844
3	11.922	15.052	72.856	13	12.815	16.356	64.879	23	28.566	37.631	119.893
4	9.977	12.741	68.226	14	12.852	16.098	60.659	24	19.159	24.847	94.606
5	10.202	13.120	46.794	15	13.211	16.484	56.912	25	12.828	16.657	65.113
6	13.094	16.505	70.002	16	14.603	17.987	61.187	26	13.023	17.335	62.749
7	12.325	15.535	57.431	17	12.676	16.159	64.274	27	16.205	21.095	78.566
8	12.039	15.156	55.105	18	10.617	13.708	53.127	28	14.621	18.874	73.906
9	12.743	16.012	63.382	19	12.656	16.280	63.497	29	14.265	18.397	66.047
10	11.993	15.061	67.128	20	17.445	22.802	97.543	30	17.414	22.285	75.299
								31	15.285	19.520	73.517

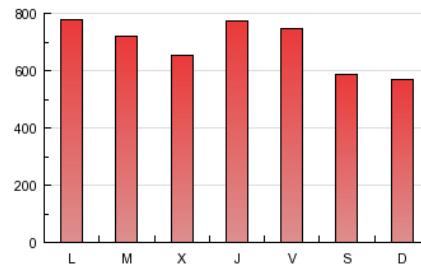
4. Gráficas (Nacional)

4.1 Por día de la semana (promedio)

N. únicos / Visitas (x 100)

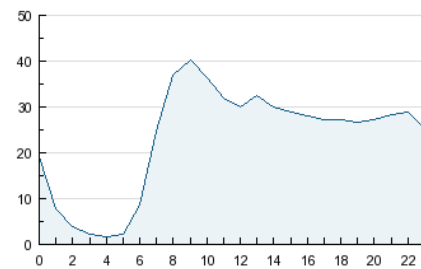


Páginas (x 100)

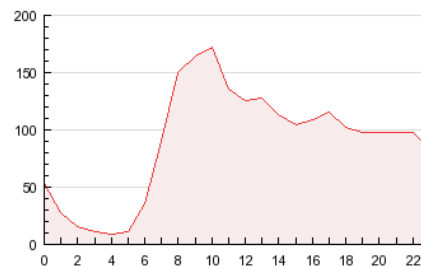


4.2 Por franja horaria (promedio)

Visitas (x 1000)

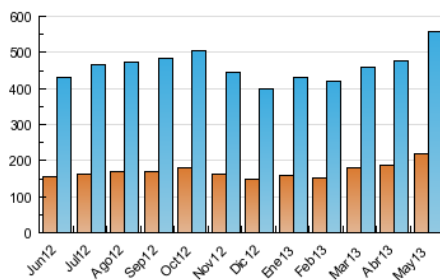


Páginas (x 1000)

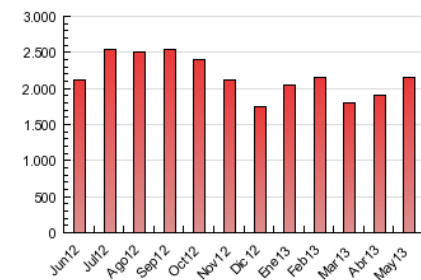


4.3 Por meses

N. únicos / Visitas (x 1000)



Páginas (x 1000)



5. Observaciones

Este Medio Electrónico de Comunicación ha sido medido por la herramienta Digital Analytix de ComScore

6. Definiciones básicas (Para más información ver Normas Técnicas para el Control de los Medios Electrónicos de Comunicación)

Página Vista:

Conjunto de ficheros enviado a un usuario como resultado de una petición del mismo recibida por el servidor. Cuando la página está formada por varios marcos (frames), el conjunto de los mismos tendrá, a efectos de cómputo, la consideración de una página unitaria.

Visita:

Una secuencia ininterrumpida de páginas servidas a un usuario válido. Si dicho usuario no realiza peticiones de páginas en un periodo de tiempo (30 min) la siguiente petición constituirá el inicio de una nueva visita.

Navegador Único:

Total de combinaciones únicas de una dirección IP y un identificador adicional. Los medios pueden utilizar cookies o el Identificador de Alta de registro.

Duración Página Vista:

Tiempo acumulado en segundos de todas las páginas vistas (en visitas de dos o más páginas vistas), dividido por el número total de páginas vistas.

Duración Visita:

Tiempo en segundos de todas las visitas de dos o más páginas vistas, dividido por el número total de visitas de dos o más páginas vistas.

Tráfico nacional:

Audiencia/difusión correspondiente a España medida en base a los datos de las direcciones IP registradas por el sistema de medición.

7. Opinión

De OJDinteractiva, la división de INFORMACIÓN Y CONTROL DE PUBLICACIONES S.A.:

Hemos examinado la información facilitada por el editor del medio electrónico para el periodo que comprende la presente certificación.

Nuestro examen se ha realizado de acuerdo con las normas y procedimientos establecidos en las Normas Técnicas para el Control de los Medios Electrónicos de Comunicación.

En nuestra opinión, la presente acta presenta razonablemente la difusión/audiencia registrada por este medio electrónico.

ADVERTENCIA:

El trabajo de OJDinteractiva, la división de INFORMACIÓN Y CONTROL DE PUBLICACIONES S.A (INTROL) se limita a la realización de pruebas para la revisión de los datos de recuento suministrados por el editor con la finalidad de expresar una opinión sobre la razonabilidad de dichos datos de acuerdo con las Normas Técnicas para el control de los MEC.

Por tanto, INTROL no acepta responsabilidad alguna por las inexactitudes o errores que puedan existir en los datos de recuento. Tampoco acepta ninguna responsabilidad por la falsedad en los datos de recuento recibidos del editor, ni por otros datos de medición que no están incluidos en el análisis.