



INFORMACION Y CONTROL DE PUBLICACIONES, S.A.

Serrano, 21 - 6 planta - Tel. 91 435 00 32 Fax 91 435 96 05 - 28001 MADRID
Entença, 218 Entr. 7 - Tel 93 439 24 18 Fax 93 419 25 34 - 08029 BARCELONA

Título: DIARIDEIBIZA.ES
URL Primaria: http://www.diariodeibiza.es
Editor: Diario de Ibiza, S.A.
Domicilio: Avda. de la Paz (esquina C/ Aubarca)
Ciudad: 07800 IBIZA
Teléfono: 971 19 00 00
Fax: 971 19 03 22
E-mail:
Clasificación: Noticias e Información
Sub-Clasificación: Noticias globales y actualidad

1. Cifras totales y promedios (Nacional e Internacional)

MES - AÑO	NAVEGADORES UNICOS	VISITAS	PAGINAS
Abril - 2013	230.751	542.779	2.104.157
PROMEDIO DIARIO	14.424	18.093	70.139
PROMEDIO LUNES-VIERNES	15.164	18.946	73.077
PROMEDIO SABADO-DOMINGO	12.389	15.745	62.059
PAGINAS / VISITAS	3,88		
DURACION MEDIA VISITAS	0:21:18		
DURACION MEDIA PAGINAS	0:03:51		

2. Secciones (Nacional e Internacional)

	PAGINAS	%
HOME	701.892	33.36 %
RESTO	1.402.265	66.64 %

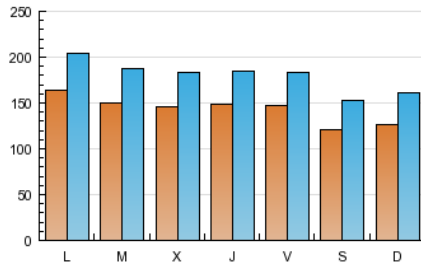
3. Por día del mes (Nacional e Internacional)

Día	N. únicos	Visitas	Páginas	Día	N. únicos	Visitas	Páginas	Día	N. únicos	Visitas	Páginas
1	14.710	18.367	65.678	11	14.365	17.911	68.998	21	12.703	16.088	62.136
2	14.597	18.065	69.781	12	14.104	17.425	65.552	22	18.967	23.461	89.797
3	14.443	17.953	69.299	13	11.395	14.485	59.851	23	15.479	19.308	95.318
4	14.418	17.903	64.505	14	11.871	15.311	59.685	24	15.720	19.568	71.657
5	14.305	18.036	68.376	15	16.441	20.662	84.452	25	15.308	19.226	69.802
6	12.065	15.277	65.407	16	15.323	19.285	75.563	26	16.007	19.981	79.170
7	12.407	15.675	67.881	17	14.074	17.628	61.975	27	12.876	16.378	61.585
8	15.445	19.388	81.654	18	15.301	19.058	66.899	28	13.773	17.554	62.471
9	15.156	19.010	71.774	19	14.413	18.115	64.864	29	16.177	20.491	85.837
10	14.279	17.926	67.251	20	12.019	15.191	57.455	30	14.578	18.053	69.484

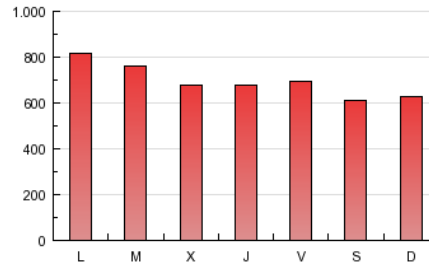
4. Gráficas (Nacional e Internacional)

4.1 Por día de la semana (promedio)

N. únicos / Visitas (x 100)

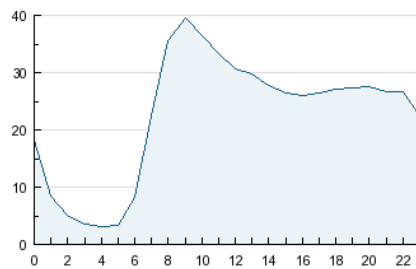


Páginas (x 100)

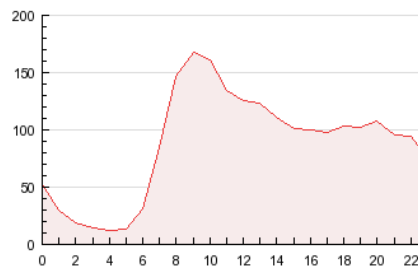


4.2 Por franja horaria (promedio)

Visitas (x 1000)

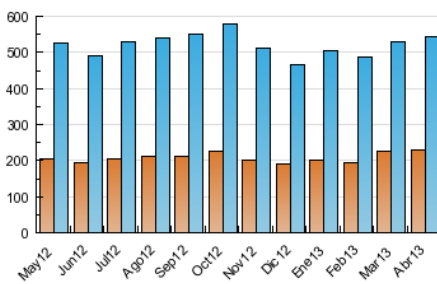


Páginas (x 1000)

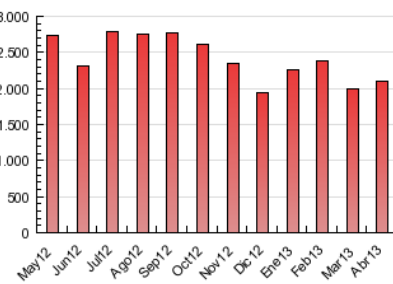


4.3 Por meses

N. únicos / Visitas (x 1000)



Páginas (x 1000)





INFORMACION Y CONTROL DE PUBLICACIONES, S.A.

Serrano, 21 - 6 planta - Tel. 91 435 00 32 Fax 91 435 96 05 - 28001 MADRID
Entença, 218 Entr. 7 - Tel 93 439 24 18 Fax 93 419 25 34 - 08029 BARCELONA

Anexo - Tráfico Nacional

Título: DIARIDEIBIZA.ES
URL Primaria: http://www.diariodeibiza.es
Editor: Diario de Ibiza, S.A.
Domicilio: Avda. de la Paz (esquina C/ Aubarca)
Ciudad: 07800 IBIZA
Teléfono: 971 19 00 00
Fax: 971 19 03 22
E-mail:
Clasificación: Noticias e Información
Sub-Clasificación: Noticias globales y actualidad

1. Cifras totales y promedios (Nacional)

MES - AÑO	NAVEGADORES UNICOS	VISITAS	PAGINAS
Abril - 2013	186.432	475.248	1.909.975
PROMEDIO DIARIO	12.460	15.842	63.666
PROMEDIO LUNES-VIERNES	13.103	16.584	66.194
PROMEDIO SABADO-DOMINGO	10.693	13.799	56.714
PAGINAS / VISITAS	4,02		
DURACION MEDIA VISITAS	0:21:21		
DURACION MEDIA PAGINAS	0:03:50		

2. Secciones (Nacional)

	PAGINAS	%
HOME	647.054	33.88 %
RESTO	1.262.921	66.12 %

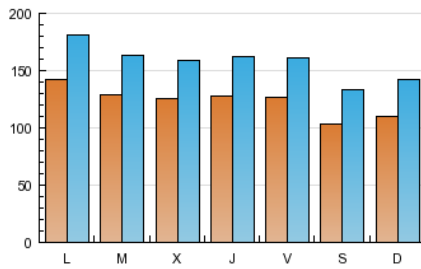
3. Por día del mes (Nacional)

Día	N. únicos	Visitas	Páginas	Día	N. únicos	Visitas	Páginas	Día	N. únicos	Visitas	Páginas
1	12.745	16.107	59.554	11	12.457	15.704	63.148	21	10.955	14.121	56.801
2	12.491	15.662	63.410	12	12.042	15.125	59.705	22	16.685	20.814	82.395
3	12.333	15.537	62.724	13	9.817	12.688	54.721	23	13.374	16.884	83.780
4	12.456	15.629	58.266	14	10.361	13.544	54.616	24	13.618	17.172	63.703
5	12.441	15.893	62.759	15	14.471	18.394	77.049	25	13.340	16.967	63.938
6	10.461	13.364	59.829	16	13.112	16.797	68.563	26	13.982	17.663	71.335
7	10.834	13.785	62.037	17	12.093	15.366	56.491	27	11.162	14.433	56.383
8	13.340	16.936	74.410	18	13.041	16.507	60.686	28	11.973	15.523	56.860
9	13.180	16.708	65.055	19	12.250	15.637	58.436	29	14.027	18.035	77.711
10	12.341	15.667	61.260	20	9.984	12.937	52.463	30	12.437	15.649	61.887

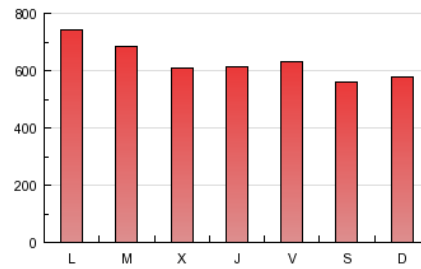
4. Gráficas (Nacional)

4.1 Por día de la semana (promedio)

N. únicos / Visitas (x 100)

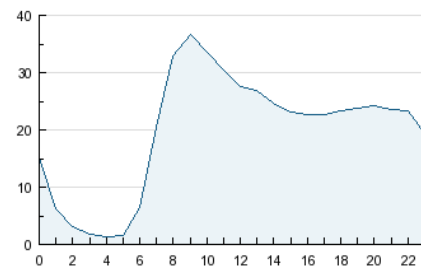


Páginas (x 100)

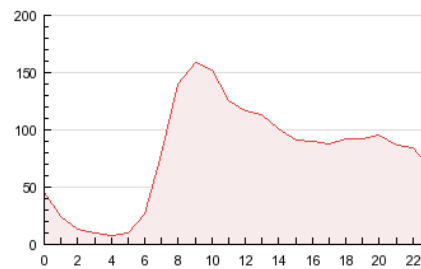


4.2 Por franja horaria (promedio)

Visitas (x 1000)

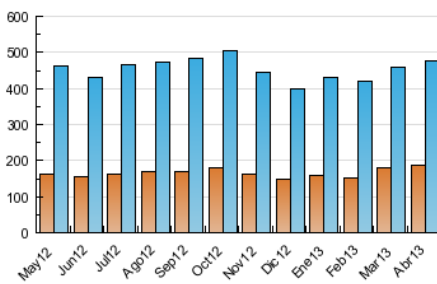


Páginas (x 1000)

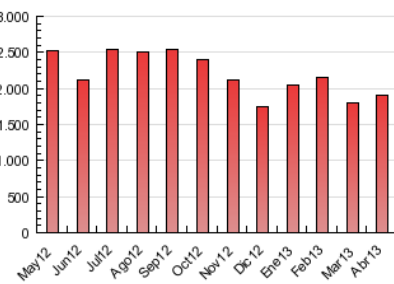


4.3 Por meses

N. únicos / Visitas (x 1000)



Páginas (x 1000)



5. Observaciones

Este Medio Electrónico de Comunicación ha sido medido por la herramienta Digital Analytix de ComScore

6. Definiciones básicas (Para más información ver Normas Técnicas para el Control de los Medios Electrónicos de Comunicación)

Página Vista:

Conjunto de ficheros enviado a un usuario como resultado de una petición del mismo recibida por el servidor. Cuando la página está formada por varios marcos (frames), el conjunto de los mismos tendrá, a efectos de cómputo, la consideración de una página unitaria.

Visita:

Una secuencia ininterrumpida de páginas servidas a un usuario válido. Si dicho usuario no realiza peticiones de páginas en un periodo de tiempo (30 min) la siguiente petición constituirá el inicio de una nueva visita.

Navegador Único:

Total de combinaciones únicas de una dirección IP y un identificador adicional. Los medios pueden utilizar cookies o el Identificador de Alta de registro.

Duración Página Vista:

Tiempo acumulado en segundos de todas las páginas vistas (en visitas de dos o más páginas vistas), dividido por el número total de páginas vistas.

Duración Visita:

Tiempo en segundos de todas las visitas de dos o más páginas vistas, dividido por el número total de visitas de dos o más páginas vistas.

Tráfico nacional:

Audiencia/difusión correspondiente a España medida en base a los datos de las direcciones IP registradas por el sistema de medición.

7. Opinión

De OJDinteractiva, la división de INFORMACIÓN Y CONTROL DE PUBLICACIONES S.A.:

Hemos examinado la información facilitada por el editor del medio electrónico para el periodo que comprende la presente certificación.

Nuestro examen se ha realizado de acuerdo con las normas y procedimientos establecidos en las Normas Técnicas para el Control de los Medios Electrónicos de Comunicación.

En nuestra opinión, la presente acta presenta razonablemente la difusión/audiencia registrada por este medio electrónico.

ADVERTENCIA:

El trabajo de OJDinteractiva, la división de INFORMACIÓN Y CONTROL DE PUBLICACIONES S.A (INTROL) se limita a la realización de pruebas para la revisión de los datos de recuento suministrados por el editor con la finalidad de expresar una opinión sobre la razonabilidad de dichos datos de acuerdo con las Normas Técnicas para el control de los MEC.

Por tanto, INTROL no acepta responsabilidad alguna por las inexactitudes o errores que puedan existir en los datos de recuento. Tampoco acepta ninguna responsabilidad por la falsedad en los datos de recuento recibidos del editor, ni por otros datos de medición que no están incluidos en el análisis.