



INFORMACION Y CONTROL DE PUBLICACIONES, S.A.

Serrano, 21 - 6 planta - Tel. 91 435 00 32 Fax 91 435 96 05 - 28001 MADRID
Entença, 218 Entr. 7 - Tel 93 439 24 18 Fax 93 419 25 34 - 08029 BARCELONA

Título: DIARIODEIBIZA.ES
URL Primaria: http://www.diariodeibiza.es
Editor: Diario de Ibiza, S.A.
Domicilio: Avda. de la Paz (esquina C/ Aubarca)
Ciudad: 07800 IBIZA
Teléfono: 971 19 00 00
Fax: 971 19 03 22
E-mail:
Clasificación: Noticias e Información
Sub-Clasificación: Noticias globales y actualidad

1. Cifras totales y promedios (Nacional e Internacional)

MES - AÑO	NAVEGADORES UNICOS	VISITAS	PAGINAS
Marzo - 2013	226.424	530.584	1.994.301
PROMEDIO DIARIO	13.770	17.116	64.332
PROMEDIO LUNES-VIERNES	14.344	17.775	66.679
PROMEDIO SABADO-DOMINGO	12.567	15.731	59.405
PAGINAS / VISITAS	3,76		
DURACION MEDIA VISITAS	0:21:02		
DURACION MEDIA PAGINAS	0:03:57		

2. Secciones (Nacional e Internacional)

	PAGINAS	%
HOME	650.330	32.61 %
RESTO	1.343.971	67.39 %

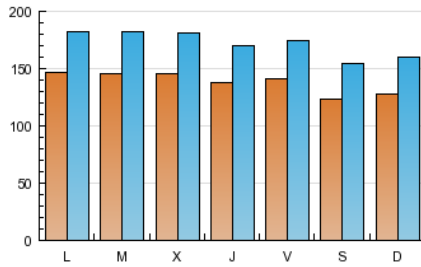
3. Por día del mes (Nacional e Internacional)

Día	N. únicos	Visitas	Páginas	Día	N. únicos	Visitas	Páginas	Día	N. únicos	Visitas	Páginas
1	13.484	17.270	72.174	11	14.980	18.466	71.048	21	14.521	17.731	79.409
2	11.385	14.261	57.534	12	14.762	18.314	66.454	22	15.844	19.171	69.339
3	12.260	15.584	59.063	13	14.673	18.465	66.620	23	13.564	16.732	63.235
4	13.886	17.475	60.622	14	14.317	17.500	62.397	24	12.995	16.130	59.224
5	14.213	17.979	66.479	15	14.699	17.915	64.077	25	14.791	18.299	70.914
6	14.577	18.300	71.330	16	12.477	15.577	58.208	26	14.994	18.624	67.615
7	14.718	18.303	70.303	17	13.035	16.497	60.680	27	13.720	16.791	65.587
8	14.390	17.719	64.244	18	15.061	18.556	71.389	28	11.707	14.530	53.279
9	12.087	15.283	55.992	19	14.432	17.880	62.501	29	12.008	14.916	49.687
10	12.525	15.778	60.922	20	15.437	19.068	74.786	30	12.340	15.361	59.182
								31	13.001	16.109	60.007

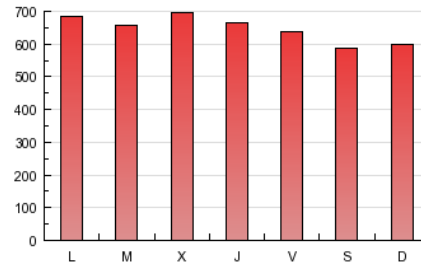
4. Gráficas (Nacional e Internacional)

4.1 Por día de la semana (promedio)

N. únicos / Visitas (x 100)

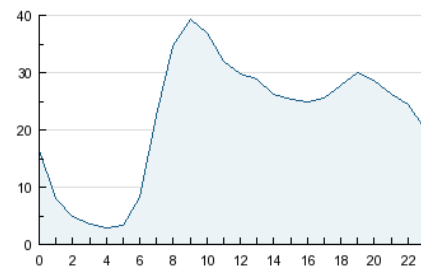


Páginas (x 100)

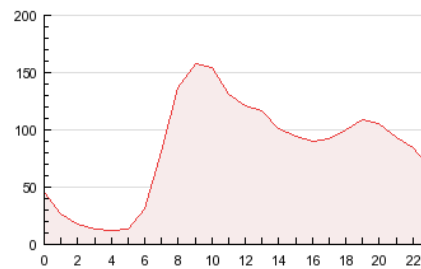


4.2 Por franja horaria (promedio)

Visitas (x 1000)

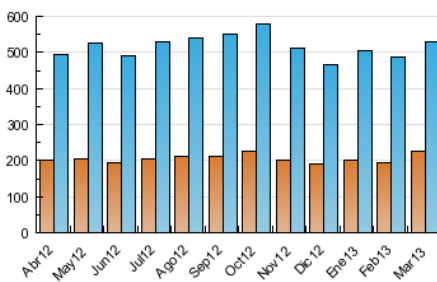


Páginas (x 1000)

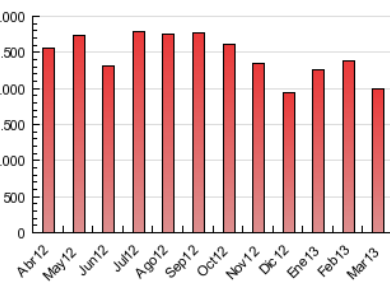


4.3 Por meses

N. únicos / Visitas (x 1000)



Páginas (x 1000)





INFORMACION Y CONTROL DE PUBLICACIONES, S.A.

Serrano, 21 - 6 planta - Tel. 91 435 00 32 Fax 91 435 96 05 - 28001 MADRID
Entença, 218 Entr. 7 - Tel 93 439 24 18 Fax 93 419 25 34 - 08029 BARCELONA

Anexo - Tráfico Nacional

Título: DIARIDEIBIZA.ES
URL Primaria: http://www.diarideibiza.es
Editor: Diario de Ibiza, S.A.
Domicilio: Avda. de la Paz (esquina C/ Aubarca)
Ciudad: 07800 IBIZA
Teléfono: 971 19 00 00
Fax: 971 19 03 22
E-mail:
Clasificación: Noticias e Información
Sub-Clasificación: Noticias globales y actualidad

1. Cifras totales y promedios (Nacional)

MES - AÑO	NAVEGADORES UNICOS	VISITAS	PAGINAS
Marzo - 2013	181.325	459.472	1.795.018
PROMEDIO DIARIO	11.785	14.822	57.904
PROMEDIO LUNES-VIERNES	12.274	15.389	60.041
PROMEDIO SABADO-DOMINGO	10.758	13.631	53.415
PAGINAS / VISITAS	3,91		
DURACION MEDIA VISITAS	0:21:04		
DURACION MEDIA PAGINAS	0:03:54		

2. Secciones (Nacional)

	PAGINAS	%
HOME	595.864	33.20 %
RESTO	1.199.154	66.80 %

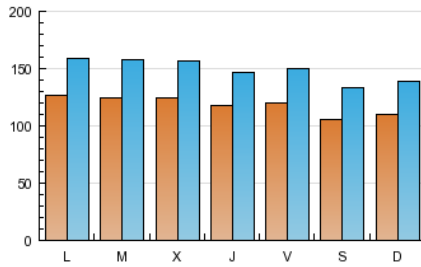
3. Por día del mes (Nacional)

Día	N. únicos	Visitas	Páginas	Día	N. únicos	Visitas	Páginas	Día	N. únicos	Visitas	Páginas
1	11.539	14.989	65.777	11	12.885	16.072	63.928	21	12.446	15.321	72.952
2	9.676	12.251	51.729	12	12.617	15.859	60.242	22	13.522	16.520	62.521
3	10.642	13.657	53.277	13	12.446	15.904	59.612	23	11.539	14.424	57.200
4	12.075	15.326	54.302	14	12.199	15.057	55.182	24	11.074	13.927	52.632
5	12.342	15.805	60.209	15	12.489	15.412	57.625	25	12.831	16.018	64.046
6	12.425	15.786	63.870	16	10.635	13.469	52.575	26	12.854	16.179	61.176
7	12.538	15.786	62.597	17	11.030	14.177	54.674	27	11.775	14.566	59.646
8	12.312	15.327	57.631	18	12.815	15.995	64.584	28	9.824	12.388	47.159
9	10.251	13.160	50.073	19	12.188	15.331	55.882	29	10.392	13.011	44.262
10	10.717	13.665	54.534	20	13.238	16.509	67.665	30	10.726	13.462	53.357
								31	11.291	14.119	54.099

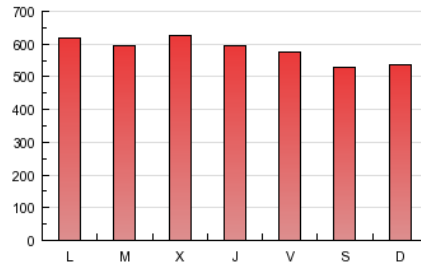
4. Gráficas (Nacional)

4.1 Por día de la semana (promedio)

N. únicos / Visitas (x 100)

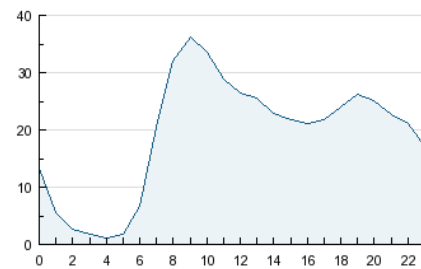


Páginas (x 100)

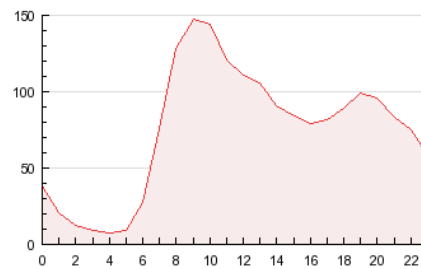


4.2 Por franja horaria (promedio)

Visitas (x 1000)

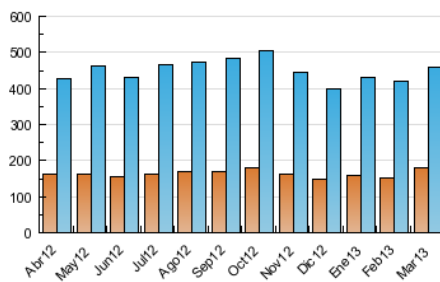


Páginas (x 1000)

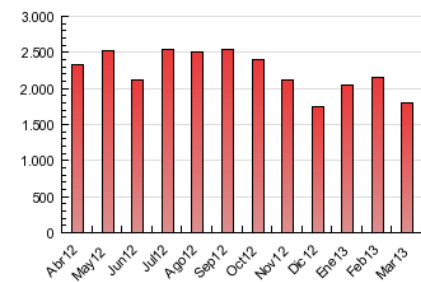


4.3 Por meses

N. únicos / Visitas (x 1000)



Páginas (x 1000)



5. Observaciones

Este Medio Electrónico de Comunicación ha sido medido por la herramienta Digital Analytix de ComScore

6. Definiciones básicas (Para más información ver Normas Técnicas para el Control de los Medios Electrónicos de Comunicación)

Página Vista:

Conjunto de ficheros enviado a un usuario como resultado de una petición del mismo recibida por el servidor. Cuando la página está formada por varios marcos (frames), el conjunto de los mismos tendrá, a efectos de cómputo, la consideración de una página unitaria.

Visita:

Una secuencia ininterrumpida de páginas servidas a un usuario válido. Si dicho usuario no realiza peticiones de páginas en un periodo de tiempo (30 min) la siguiente petición constituirá el inicio de una nueva visita.

Navegador Único:

Total de combinaciones únicas de una dirección IP y un identificador adicional. Los medios pueden utilizar cookies o el Identificador de Alta de registro.

Duración Página Vista:

Tiempo acumulado en segundos de todas las páginas vistas (en visitas de dos o más páginas vistas), dividido por el número total de páginas vistas.

Duración Visita:

Tiempo en segundos de todas las visitas de dos o más páginas vistas, dividido por el número total de dos o más páginas vistas.

Tráfico nacional:

Audiencia/difusión correspondiente a España medida en base a los datos de las direcciones IP registradas por el sistema de medición.

7. Opinión

De OJDinteractiva, la división de INFORMACIÓN Y CONTROL DE PUBLICACIONES S.A.:

Hemos examinado la información facilitada por el editor del medio electrónico para el periodo que comprende la presente certificación. Nuestro examen se ha realizado de acuerdo con las normas y procedimientos establecidos en las Normas Técnicas para el Control de los Medios Electrónicos de Comunicación.

En nuestra opinión, la presente acta presenta razonablemente la difusión/audiencia registrada por este medio electrónico.

ADVERTENCIA:

El trabajo de OJDinteractiva, la división de INFORMACIÓN Y CONTROL DE PUBLICACIONES S.A (INTROL) se limita a la realización de pruebas para la revisión de los datos de recuento suministrados por el editor con la finalidad de expresar una opinión sobre la razonabilidad de dichos datos de acuerdo con las Normas Técnicas para el control de los MEC. Por tanto, INTROL no acepta responsabilidad alguna por las inexactitudes o errores que puedan existir en los datos de recuento. Tampoco acepta ninguna responsabilidad por la falsedad en los datos de recuento recibidos del editor, ni por otros datos de medición que no están incluidos en el análisis.