



INFORMACION Y CONTROL DE PUBLICACIONES, S.A.

Serrano, 21 - 6 planta - Tel. 91 435 00 32 Fax 91 435 96 05 - 28001 MADRID
Entença, 218 Entr. 7 - Tel 93 439 24 18 Fax 93 419 25 34 - 08029 BARCELONA

Título: DIARIDEIBIZA.ES
URL Primaria: http://www.diariodeibiza.es
Editor: Diario de Ibiza, S.A.
Domicilio: Avda. de la Paz (esquina C/ Aubarca)
Ciudad: 07800 IBIZA
Teléfono: 971 19 00 00
Fax: 971 19 03 22
E-mail:
Clasificación: Noticias e Información
Sub-Clasificación: Noticias globales y actualidad

1. Cifras totales y promedios (Nacional e Internacional)

MES - AÑO	NAVEGADORES UNICOS	VISITAS	PAGINAS
Febrero - 2013	194.130	487.474	2.382.651
PROMEDIO DIARIO	13.976	17.410	85.095
PROMEDIO LUNES-VIERNES	14.592	18.079	90.695
PROMEDIO SABADO-DOMINGO	12.436	15.737	71.095
PAGINAS / VISITAS	4,89		
DURACION MEDIA VISITAS	0:10:11		
DURACION MEDIA PAGINAS	0:01:54		

2. Secciones (Nacional e Internacional)

	PAGINAS	%
HOME	644.240	27.04 %
RESTO	1.738.411	72.96 %

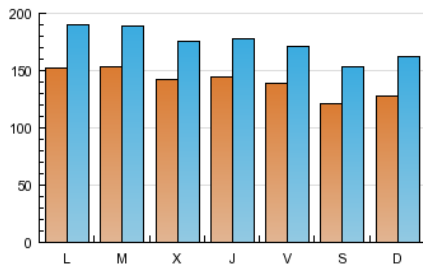
3. Por día del mes (Nacional e Internacional)

Día	N. únicos	Visitas	Páginas	Día	N. únicos	Visitas	Páginas	Día	N. únicos	Visitas	Páginas
1	13.179	16.453	69.050	11	16.651	21.211	268.764	21	14.238	17.517	67.543
2	11.504	14.371	59.783	12	17.822	21.804	127.545	22	14.111	17.546	73.134
3	12.236	15.447	67.886	13	14.596	18.102	148.640	23	12.041	15.266	67.167
4	14.895	18.482	77.296	14	13.909	17.083	91.160	24	12.535	15.732	64.202
5	14.023	17.469	73.599	15	14.006	17.225	82.515	25	14.629	18.086	73.427
6	13.963	17.296	68.546	16	11.348	14.170	66.172	26	14.177	17.540	72.854
7	14.449	17.801	71.294	17	12.052	15.196	65.238	27	13.955	17.229	64.728
8	14.039	17.421	75.378	18	14.685	18.366	80.981	28	15.027	18.665	79.147
9	13.485	17.307	77.892	19	15.140	18.646	78.967				
10	14.287	18.403	100.420	20	14.347	17.640	69.323				

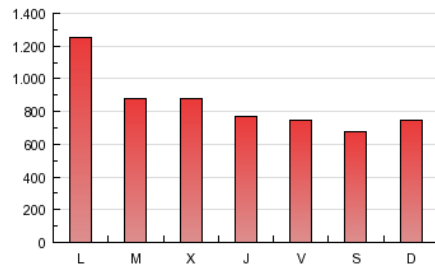
4. Gráficas (Nacional e Internacional)

4.1 Por día de la semana (promedio)

N. únicos / Visitas (x 100)

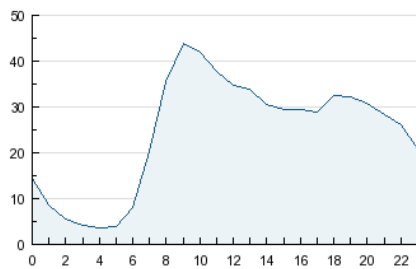


Páginas (x 100)

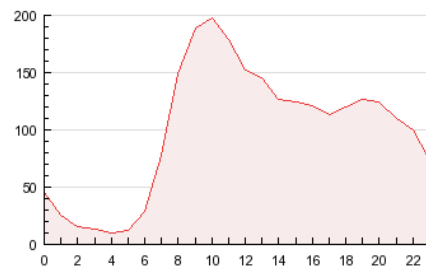


4.2 Por franja horaria (promedio)

Visitas (x 1000)

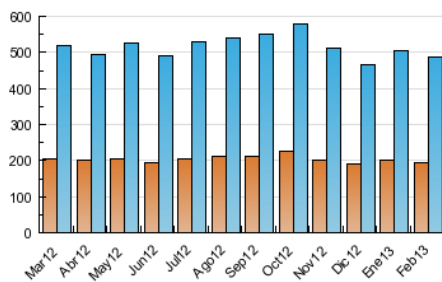


Páginas (x 1000)

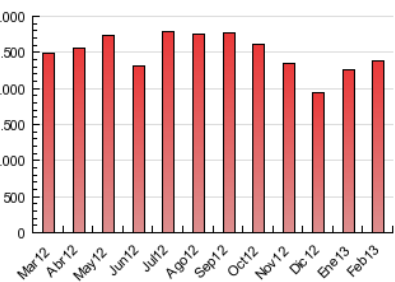


4.3 Por meses

N. únicos / Visitas (x 1000)



Páginas (x 1000)





INFORMACION Y CONTROL DE PUBLICACIONES, S.A.

Serrano, 21 - 6 planta - Tel. 91 435 00 32 Fax 91 435 96 05 - 28001 MADRID
Entença, 218 Entr. 7 - Tel 93 439 24 18 Fax 93 419 25 34 - 08029 BARCELONA

Anexo - Tráfico Nacional

Título: DIARIDEIBIZA.ES
URL Primaria: http://www.diariodeibiza.es
Editor: Diario de Ibiza, S.A.
Domicilio: Avda. de la Paz (esquina C/ Aubarca)
Ciudad: 07800 IBIZA
Teléfono: 971 19 00 00
Fax: 971 19 03 22
E-mail:
Clasificación: Noticias e Información
Sub-Clasificación: Noticias globales y actualidad

1. Cifras totales y promedios (Nacional)

MES - AÑO	NAVEGADORES UNICOS	VISITAS	PAGINAS
Febrero - 2013	152.714	419.643	2.158.166
PROMEDIO DIARIO	11.843	14.987	77.077
PROMEDIO LUNES-VIERNES	12.343	15.536	82.218
PROMEDIO SABADO-DOMINGO	10.592	13.617	64.227
PAGINAS / VISITAS	5,14		
DURACION MEDIA VISITAS	0:10:31		
DURACION MEDIA PAGINAS	0:01:51		

2. Secciones (Nacional)

	PAGINAS	%
HOME	587.832	27.24 %
RESTO	1.570.334	72.76 %

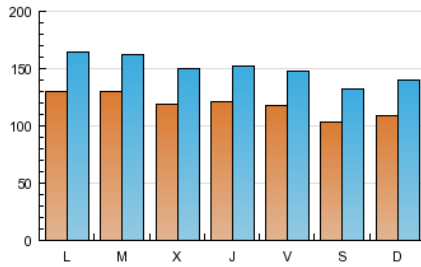
3. Por día del mes (Nacional)

Día	N. únicos	Visitas	Páginas	Día	N. únicos	Visitas	Páginas	Día	N. únicos	Visitas	Páginas
1	11.290	14.314	62.935	11	14.343	18.578	255.365	21	11.950	14.897	59.519
2	9.753	12.358	54.155	12	15.466	19.116	117.563	22	11.963	15.092	65.850
3	10.502	13.404	61.443	13	12.311	15.533	135.661	23	10.284	13.241	60.248
4	12.705	15.998	70.049	14	11.742	14.647	81.977	24	10.573	13.481	57.162
5	11.780	14.930	65.494	15	11.773	14.711	72.704	25	12.423	15.563	66.021
6	11.778	14.833	61.302	16	9.510	12.070	58.568	26	11.969	15.008	65.287
7	12.187	15.266	64.257	17	10.116	13.001	57.808	27	11.650	14.667	57.342
8	11.966	15.076	67.701	18	12.432	15.786	72.995	28	12.611	15.934	70.779
9	11.645	15.224	71.703	19	12.654	15.880	70.875				
10	12.353	16.153	92.725	20	11.868	14.882	60.678				

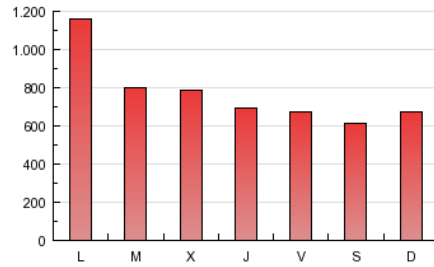
4. Gráficas (Nacional)

4.1 Por día de la semana (promedio)

N. únicos / Visitas (x 100)

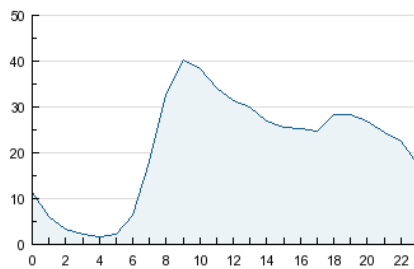


Páginas (x 100)

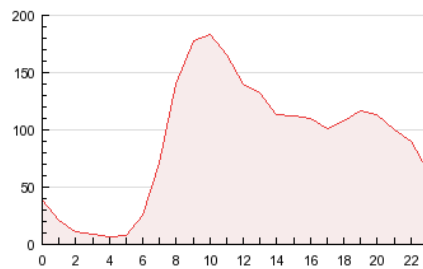


4.2 Por franja horaria (promedio)

Visitas (x 1000)

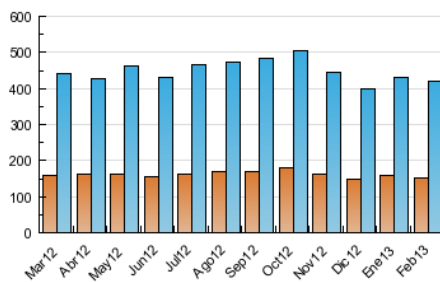


Páginas (x 1000)

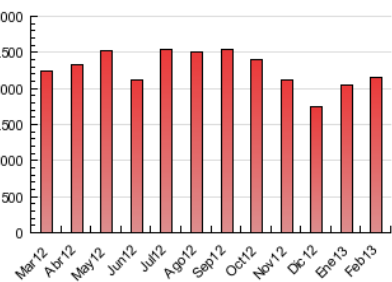


4.3 Por meses

N. únicos / Visitas (x 1000)



Páginas (x 1000)



5. Observaciones

Este Medio Electrónico de Comunicación ha sido medido por la herramienta Site Census de Nielsen que ha obtenido la calificación de *** (3 estrellas) en la homologación de OJDInteractiva

6. Definiciones básicas (Para más información ver Normas Técnicas para el Control de los Medios Electrónicos de Comunicación)

Página Vista:

Conjunto de ficheros enviado a un usuario como resultado de una petición del mismo recibida por el servidor. Cuando la página está formada por varios marcos (frames), el conjunto de los mismos tendrá, a efectos de cómputo, la consideración de una página unitaria.

Visita:

Una secuencia ininterrumpida de páginas servidas a un usuario válido. Si dicho usuario no realiza peticiones de páginas en un periodo de tiempo (30 min) la siguiente petición constituirá el inicio de una nueva visita.

Navegador Único:

Total de combinaciones únicas de una dirección IP y un identificador adicional. Los medios pueden utilizar cookies o el Identificador de Alta de registro.

Duración Página Vista:

Tiempo acumulado en segundos de todas las páginas vistas (en visitas de dos o más páginas vistas), dividido por el número total de páginas vistas.

Duración Visita:

Tiempo en segundos de todas las visitas de dos o más páginas vistas, dividido por el número total de dos o más páginas vistas.

Tráfico nacional:

Audiencia/difusión correspondiente a España medida en base a los datos de las direcciones IP registradas por el sistema de medición.

7. Opinión

De OJDinteractiva, la división de INFORMACIÓN Y CONTROL DE PUBLICACIONES S.A.:

Hemos examinado la información facilitada por el editor del medio electrónico para el periodo que comprende la presente certificación. Nuestro examen se ha realizado de acuerdo con las normas y procedimientos establecidos en las Normas Técnicas para el Control de los Medios Electrónicos de Comunicación.

En nuestra opinión, la presente acta presenta razonablemente la difusión/audiencia registrada por este medio electrónico.

ADVERTENCIA:

El trabajo de OJDinteractiva, la división de INFORMACIÓN Y CONTROL DE PUBLICACIONES S.A (INTROL) se limita a la realización de pruebas para la revisión de los datos de recuento suministrados por el editor con la finalidad de expresar una opinión sobre la razonabilidad de dichos datos de acuerdo con las Normas Técnicas para el control de los MEC.

Por tanto, INTROL no acepta responsabilidad alguna por las inexactitudes o errores que puedan existir en los datos de recuento. Tampoco acepta ninguna responsabilidad por la falsedad en los datos de recuento recibidos del editor, ni por otros datos de medición que no están incluidos en el análisis.