



INFORMACION Y CONTROL DE PUBLICACIONES, S.A.

Serrano, 21 - 6 planta - Tel. 91 435 00 32 Fax 91 435 96 05 - 28001 MADRID
Entença, 218 Entr. 7 - Tel 93 439 24 18 Fax 93 419 25 34 - 08029 BARCELONA

Título: DIARIDEIBIZA.ES
URL Primaria: http://www.diariodeibiza.es
Editor: Diario de Ibiza, S.A.
Domicilio: Avda. de la Paz (esquina C/ Aubarca)
Ciudad: 07800 IBIZA
Teléfono: 971 19 00 00
Fax: 971 19 03 22
E-mail:
Clasificación: Noticias e Información
Sub-Clasificación: Noticias globales y actualidad

1. Cifras totales y promedios (Nacional e Internacional)

MES - AÑO	NAVEGADORES UNICOS	VISITAS	PAGINAS
Enero - 2013	202.674	503.094	2.265.558
PROMEDIO DIARIO	13.138	16.229	73.083
PROMEDIO LUNES-VIERNES	13.674	16.856	76.100
PROMEDIO SABADO-DOMINGO	11.598	14.426	64.408
PAGINAS / VISITAS	4,50		
DURACION MEDIA VISITAS	0:09:52		
DURACION MEDIA PAGINAS	0:02:11		

2. Secciones (Nacional e Internacional)

	PAGINAS	%
HOME	652.316	28.79 %
RESTO	1.613.242	71.21 %

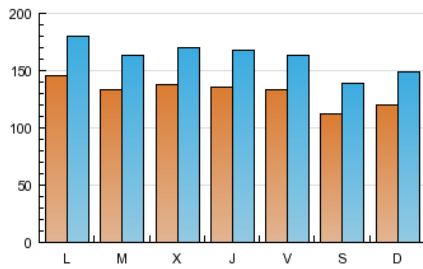
3. Por día del mes (Nacional e Internacional)

Día	N. únicos	Visitas	Páginas	Día	N. únicos	Visitas	Páginas	Día	N. únicos	Visitas	Páginas
1	9.206	11.488	40.921	11	12.826	15.662	68.464	21	14.795	18.167	87.083
2	12.371	15.352	82.269	12	10.545	13.082	58.366	22	14.123	17.462	80.051
3	11.975	15.139	74.619	13	11.409	14.351	60.570	23	14.521	18.009	75.437
4	12.223	14.983	73.893	14	15.054	18.635	77.375	24	14.520	17.964	73.030
5	10.514	13.035	59.638	15	14.861	18.307	81.399	25	14.465	17.640	73.071
6	10.767	13.473	61.786	16	14.515	17.745	78.081	26	11.899	14.708	61.499
7	12.547	15.322	72.145	17	14.443	17.700	87.368	27	12.679	15.838	67.590
8	12.809	15.605	68.995	18	13.814	16.891	85.019	28	15.760	19.656	95.317
9	12.663	15.552	70.092	19	11.967	14.903	75.425	29	15.462	19.051	82.215
10	13.120	16.048	70.556	20	13.006	16.016	70.388	30	14.614	18.179	76.557
								31	13.816	17.131	76.339

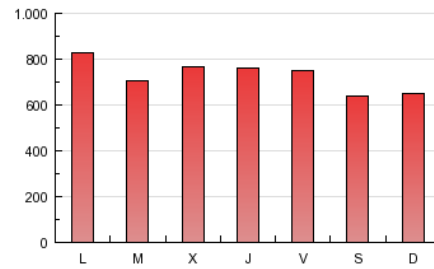
4. Gráficas (Nacional e Internacional)

4.1 Por día de la semana (promedio)

N. únicos / Visitas (x 100)

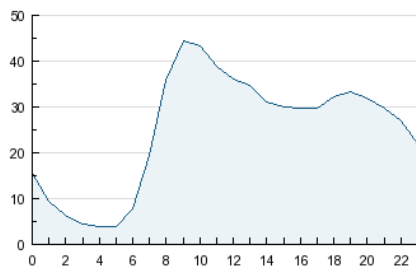


Páginas (x 100)

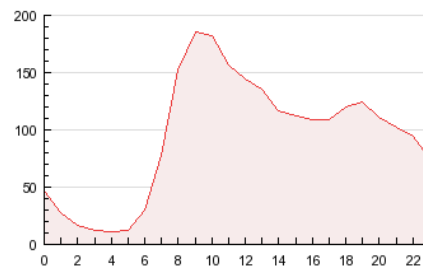


4.2 Por franja horaria (promedio)

Visitas (x 1000)

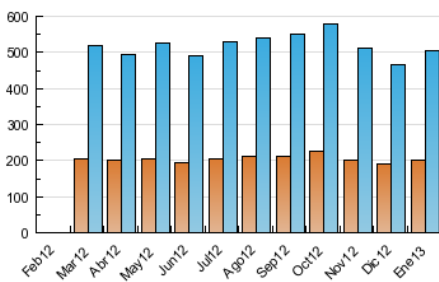


Páginas (x 1000)

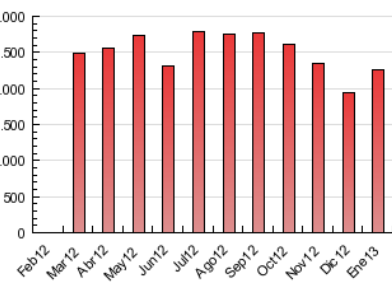


4.3 Por meses

N. únicos / Visitas (x 1000)



Páginas (x 1000)





INFORMACION Y CONTROL DE PUBLICACIONES, S.A.

Serrano, 21 - 6 planta - Tel. 91 435 00 32 Fax 91 435 96 05 - 28001 MADRID
Entença, 218 Entr. 7 - Tel 93 439 24 18 Fax 93 419 25 34 - 08029 BARCELONA

Anexo - Tráfico Nacional

Título: DIARIDEIBIZA.ES
URL Primaria: http://www.diariodeibiza.es
Editor: Diario de Ibiza, S.A.
Domicilio: Avda. de la Paz (esquina C/ Aubarca)
Ciudad: 07800 IBIZA
Teléfono: 971 19 00 00
Fax: 971 19 03 22
E-mail:
Clasificación: Noticias e Información
Sub-Clasificación: Noticias globales y actualidad

1. Cifras totales y promedios (Nacional)

MES - AÑO	NAVEGADORES UNICOS	VISITAS	PAGINAS
Enero - 2013	158.834	432.268	2.047.539
PROMEDIO DIARIO	11.115	13.944	66.050
PROMEDIO LUNES-VIERNES	11.571	14.482	68.774
PROMEDIO SABADO-DOMINGO	9.806	12.399	58.218
PAGINAS / VISITAS	4,74		
DURACION MEDIA VISITAS	0:10:18		
DURACION MEDIA PAGINAS	0:02:09		

2. Secciones (Nacional)

	PAGINAS	%
HOME	592.780	28.95 %
RESTO	1.454.759	71.05 %

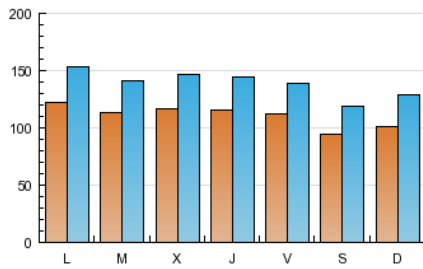
3. Por día del mes (Nacional)

Día	N. únicos	Visitas	Páginas	Día	N. únicos	Visitas	Páginas	Día	N. únicos	Visitas	Páginas
1	7.831	9.887	36.153	11	10.824	13.424	62.269	21	12.450	15.545	77.682
2	10.620	13.333	73.383	12	8.812	11.122	52.356	22	11.920	14.955	72.247
3	10.249	13.116	67.784	13	9.663	12.341	54.454	23	12.331	15.522	67.940
4	10.299	12.788	67.707	14	12.622	15.907	69.879	24	12.189	15.313	65.627
5	8.993	11.285	54.568	15	12.650	15.840	74.420	25	12.201	15.096	65.875
6	9.223	11.687	55.495	16	12.430	15.415	71.423	26	9.994	12.585	55.756
7	10.707	13.266	64.837	17	12.035	15.010	78.964	27	10.731	13.659	61.209
8	10.907	13.437	61.518	18	11.480	14.273	76.831	28	13.128	16.702	86.175
9	10.763	13.402	63.183	19	10.063	12.767	68.402	29	13.112	16.422	74.754
10	11.171	13.838	64.019	20	10.969	13.742	63.501	30	12.342	15.654	69.176
								31	11.871	14.935	69.952

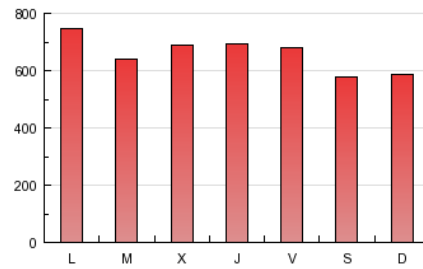
4. Gráficas (Nacional)

4.1 Por día de la semana (promedio)

N. únicos / Visitas (x 100)

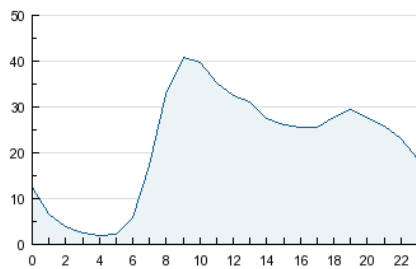


Páginas (x 100)

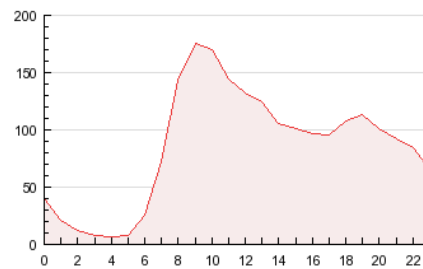


4.2 Por franja horaria (promedio)

Visitas (x 1000)

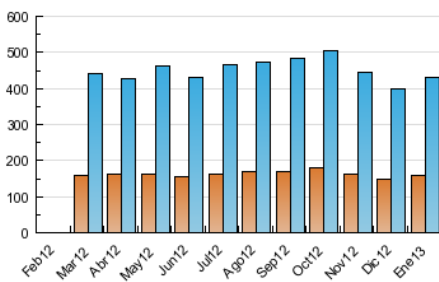


Páginas (x 1000)

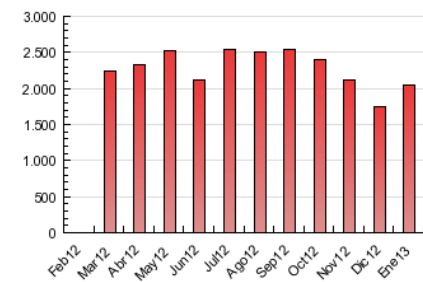


4.3 Por meses

N. únicos / Visitas (x 1000)



Páginas (x 1000)



5. Observaciones

Este Medio Electrónico de Comunicación ha sido medido por la herramienta Site Census de Nielsen-SC que ha obtenido la calificación de *** (3 estrellas) en la homologación de OJDInteractiva

6. Definiciones básicas (Para más información ver Normas Técnicas para el Control de los Medios Electrónicos de Comunicación)

Página Vista:

Conjunto de ficheros enviado a un usuario como resultado de una petición del mismo recibida por el servidor. Cuando la página está formada por varios marcos (frames), el conjunto de los mismos tendrá, a efectos de cómputo, la consideración de una página unitaria.

Visita:

Una secuencia ininterrumpida de páginas servidas a un usuario válido. Si dicho usuario no realiza peticiones de páginas en un periodo de tiempo (30 min) la siguiente petición constituirá el inicio de una nueva visita.

Navegador Único:

Total de combinaciones únicas de una dirección IP y un identificador adicional. Los medios pueden utilizar cookies o el Identificador de Alta de registro.

Duración Página Vista:

Tiempo acumulado en segundos de todas las páginas vistas (en visitas de dos o más páginas vistas), dividido por el número total de páginas vistas.

Duración Visita:

Tiempo en segundos de todas las visitas de dos o más páginas vistas, dividido por el número total de dos o más páginas vistas.

Tráfico nacional:

Audiencia/difusión correspondiente a España medida en base a los datos de las direcciones IP registradas por el sistema de medición.

7. Opinión

De OJDinteractiva, la división de INFORMACIÓN Y CONTROL DE PUBLICACIONES S.A.:

Hemos examinado la información facilitada por el editor del medio electrónico para el periodo que comprende la presente certificación. Nuestro examen se ha realizado de acuerdo con las normas y procedimientos establecidos en las Normas Técnicas para el Control de los Medios Electrónicos de Comunicación.

En nuestra opinión, la presente acta presenta razonablemente la difusión/audiencia registrada por este medio electrónico.

ADVERTENCIA:

El trabajo de OJDinteractiva, la división de INFORMACIÓN Y CONTROL DE PUBLICACIONES S.A (INTROL) se limita a la realización de pruebas para la revisión de los datos de recuento suministrados por el editor con la finalidad de expresar una opinión sobre la razonabilidad de dichos datos de acuerdo con las Normas Técnicas para el control de los MEC.

Por tanto, INTROL no acepta responsabilidad alguna por las inexactitudes o errores que puedan existir en los datos de recuento. Tampoco acepta ninguna responsabilidad por la falsedad en los datos de recuento recibidos del editor, ni por otros datos de medición que no están incluidos en el análisis.