



## INFORMACION Y CONTROL DE PUBLICACIONES, S.A.

Serrano, 21 - 6 planta - Tel. 91 435 00 32 Fax 91 435 96 05 - 28001 MADRID  
Entença, 218 Entr. 7 - Tel 93 439 24 18 Fax 93 419 25 34 - 08029 BARCELONA

**Título:** DIARIDEGIRONA.CAT  
**URL Primaria:** http://www.diaridegirona.cat  
**Editor:** Diari de Girona, S.A.  
**Domicilio:** Passeig General Mendoza, 2  
**Ciudad:** 17002 GIRONA  
**Teléfono:** 972 20 20 66  
**Fax:** 972 22 48 25  
**E-mail:**  
**Clasificación:** Noticias e Información  
**Sub-Clasificación:** Noticias globales y actualidad

### 1. Cifras totales y promedios (Nacional e Internacional)

MES - AÑO	NAVEGADORES UNICOS	VISITAS	PAGINAS
Noviembre - 2012	243.238	605.233	2.208.359
<b>PROMEDIO DIARIO</b>	<b>16.357</b>	<b>20.174</b>	<b>73.612</b>
<b>PROMEDIO LUNES-VIERNES</b>	<b>17.445</b>	<b>21.398</b>	<b>77.927</b>
<b>PROMEDIO SABADO-DOMINGO</b>	<b>13.364</b>	<b>16.809</b>	<b>61.747</b>
<b>PAGINAS / VISITAS</b>	<b>3,65</b>		
<b>DURACION MEDIA VISITAS</b>	<b>0:08:33</b>		
<b>DURACION MEDIA PAGINAS</b>	<b>0:02:21</b>		

### 2. Secciones (Nacional e Internacional)

	PAGINAS	%
<b>HOME</b>	822.155	37.23 %
<b>RESTO</b>	1.386.204	62.77 %

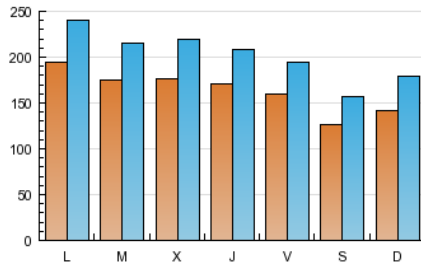
### 3. Por día del mes (Nacional e Internacional)

Día	N. únicos	Visitas	Páginas	Día	N. únicos	Visitas	Páginas	Día	N. únicos	Visitas	Páginas
1	16.273	19.591	70.907	11	12.763	15.798	55.290	21	17.463	21.514	81.511
2	15.815	19.243	69.217	12	16.753	20.462	68.425	22	19.180	23.739	95.047
3	12.793	15.977	60.991	13	16.867	20.551	73.696	23	17.764	21.691	81.761
4	14.220	17.837	67.503	14	19.517	25.175	83.055	24	13.094	16.429	61.975
5	17.587	21.570	73.544	15	16.450	19.941	72.276	25	15.861	20.818	74.179
6	17.777	21.556	80.628	16	15.068	18.256	66.329	26	20.850	25.805	104.189
7	16.277	19.706	74.714	17	12.802	15.924	60.618	27	17.704	21.842	76.353
8	16.555	20.090	72.303	18	13.704	17.193	61.974	28	17.196	21.134	77.036
9	15.362	18.601	63.360	19	22.594	28.163	103.097	29	17.157	20.942	77.207
10	11.672	14.494	51.442	20	17.921	22.005	80.892	30	15.659	19.186	68.840

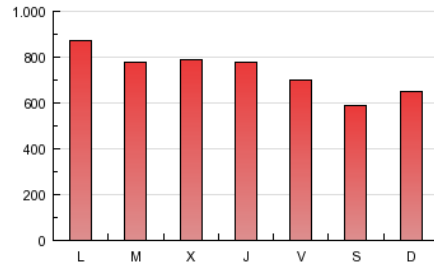
4. Gráficas (Nacional e Internacional)

4.1 Por día de la semana (promedio)

N. únicos / Visitas (x 100)

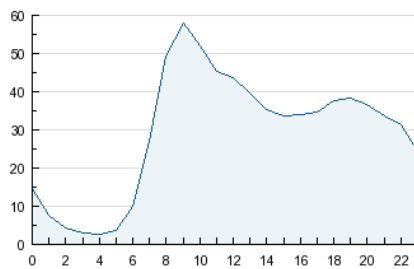


Páginas (x 100)

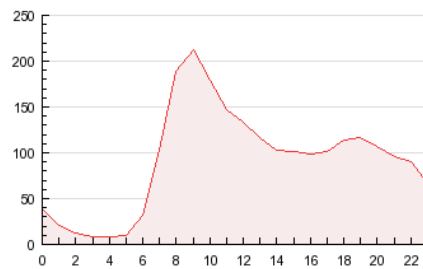


4.2 Por franja horaria (promedio)

Visitas (x 1000)

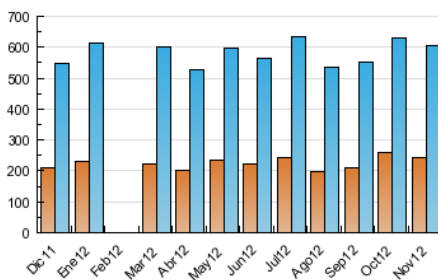


Páginas (x 1000)

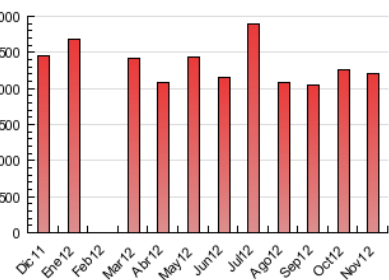


4.3 Por meses

N. únicos / Visitas (x 1000)



Páginas (x 1000)





## INFORMACION Y CONTROL DE PUBLICACIONES, S.A.

Serrano, 21 - 6 planta - Tel. 91 435 00 32 Fax 91 435 96 05 - 28001 MADRID  
Entença, 218 Entr. 7 - Tel 93 439 24 18 Fax 93 419 25 34 - 08029 BARCELONA

### Anexo - Tráfico Nacional

**Título:** DIARIDEGIRONA.CAT  
**URL Primaria:** http://www.diaridegirona.cat  
**Editor:** Diari de Girona, S.A.  
**Domicilio:** Passeig General Mendoza, 2  
**Ciudad:** 17002 GIRONA  
**Teléfono:** 972 20 20 66  
**Fax:** 972 22 48 25  
**E-mail:**  
**Clasificación:** Noticias e Información  
**Sub-Clasificación:** Noticias globales y actualidad

#### 1. Cifras totales y promedios (Nacional)

MES - AÑO	NAVEGADORES UNICOS	VISITAS	PAGINAS
Noviembre - 2012	227.527	573.267	2.128.291
<b>PROMEDIO DIARIO</b>	<b>15.455</b>	<b>19.109</b>	<b>70.943</b>
<b>PROMEDIO LUNES-VIERNES</b>	<b>16.495</b>	<b>20.284</b>	<b>75.158</b>
<b>PROMEDIO SABADO-DOMINGO</b>	<b>12.595</b>	<b>15.879</b>	<b>59.352</b>
<b>PAGINAS / VISITAS</b>	<b>3,71</b>		
<b>DURACION MEDIA VISITAS</b>	<b>0:08:38</b>		
<b>DURACION MEDIA PAGINAS</b>	<b>0:02:20</b>		

#### 2. Secciones (Nacional)

	PAGINAS	%
<b>HOME</b>	796.097	37.41 %
<b>RESTO</b>	1.332.194	62.59 %

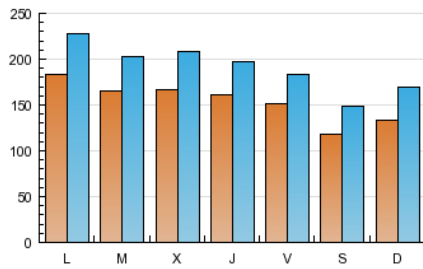
#### 3. Por día del mes (Nacional)

Día	N. únicos	Visitas	Páginas	Día	N. únicos	Visitas	Páginas	Día	N. únicos	Visitas	Páginas
1	15.262	18.398	68.181	11	11.977	14.885	53.177	21	16.497	20.394	78.547
2	14.941	18.212	66.652	12	15.804	19.350	65.704	22	18.137	22.533	91.914
3	12.088	15.097	58.899	13	15.958	19.487	71.210	23	16.821	20.588	78.969
4	13.507	16.974	65.291	14	18.600	24.064	80.523	24	12.295	15.486	59.056
5	16.721	20.546	70.949	15	15.497	18.825	69.558	25	14.864	19.545	70.817
6	16.796	20.396	77.677	16	14.212	17.267	63.930	26	19.647	24.393	100.183
7	15.423	18.712	72.114	17	12.037	14.998	58.248	27	16.680	20.657	73.683
8	15.704	19.099	69.808	18	12.951	16.292	59.703	28	16.241	20.004	74.274
9	14.539	17.631	61.248	19	21.422	26.789	99.311	29	16.237	19.860	74.596
10	11.044	13.752	49.628	20	16.889	20.798	77.741	30	14.851	18.235	66.700

4. Gráficas (Nacional)

4.1 Por día de la semana (promedio)

N. únicos / Visitas (x 100)

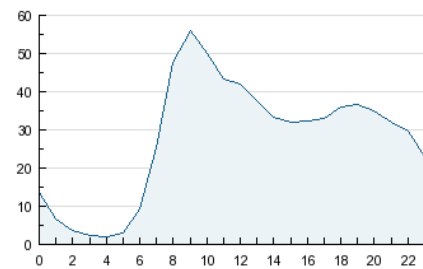


Páginas (x 100)

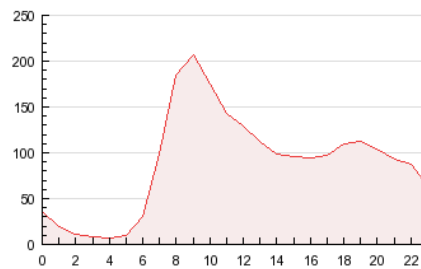


4.2 Por franja horaria (promedio)

Visitas (x 1000)

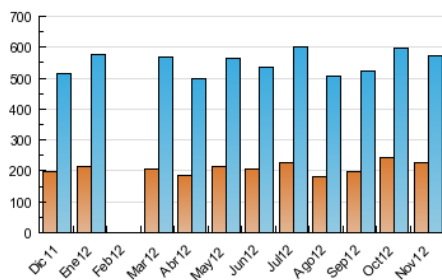


Páginas (x 1000)

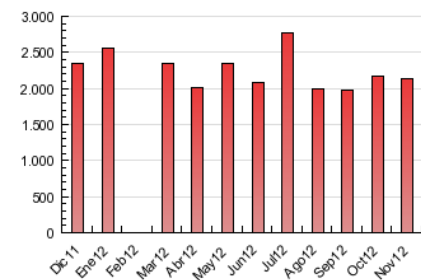


4.3 Por meses

N. únicos / Visitas (x 1000)



Páginas (x 1000)



## 5. Observaciones

Este Medio Electrónico de Comunicación ha sido medido por la herramienta Site Census de Nielsen Online que ha obtenido la calificación de \*\*\* (3 estrellas) en la homologación de OJDInteractiva

## 6. Definiciones básicas (Para más información ver Normas Técnicas para el Control de los Medios Electrónicos de Comunicación)

### Página Vista:

Conjunto de ficheros enviado a un usuario como resultado de una petición del mismo recibida por el servidor. Cuando la página está formada por varios marcos (frames), el conjunto de los mismos tendrá, a efectos de cómputo, la consideración de una página unitaria.

### Visita:

Una secuencia ininterrumpida de páginas servidas a un usuario válido. Si dicho usuario no realiza peticiones de páginas en un periodo de tiempo (30 min) la siguiente petición constituirá el inicio de una nueva visita.

### Navegador Único:

Total de combinaciones únicas de una dirección IP y un identificador adicional. Los medios pueden utilizar cookies o el Identificador de Alta de registro.

### Duración Página Vista:

Tiempo acumulado en segundos de todas las páginas vistas (en visitas de dos o más páginas vistas), dividido por el número total de páginas vistas.

### Duración Visita:

Tiempo en segundos de todas las visitas de dos o más páginas vistas, dividido por el número total de dos o más páginas vistas.

### Tráfico nacional:

Audiencia/difusión correspondiente a España medida en base a los datos de las direcciones IP registradas por el sistema de medición.

## 7. Opinión

De OJDinteractiva, la división de INFORMACIÓN Y CONTROL DE PUBLICACIONES S.A.:

Hemos examinado la información facilitada por el editor del medio electrónico para el periodo que comprende la presente certificación. Nuestro examen se ha realizado de acuerdo con las normas y procedimientos establecidos en las Normas Técnicas para el Control de los Medios Electrónicos de Comunicación.

En nuestra opinión, la presente acta presenta razonablemente la difusión/audiencia registrada por este medio electrónico.

### ADVERTENCIA:

El trabajo de OJDinteractiva, la división de INFORMACIÓN Y CONTROL DE PUBLICACIONES S.A (INTROL) se limita a la realización de pruebas para la revisión de los datos de recuento suministrados por el editor con la finalidad de expresar una opinión sobre la razonabilidad de dichos datos de acuerdo con las Normas Técnicas para el control de los MEC.

Por tanto, INTROL no acepta responsabilidad alguna por las inexactitudes o errores que puedan existir en los datos de recuento. Tampoco acepta ninguna responsabilidad por la falsedad en los datos de recuento recibidos del editor, ni por otros datos de medición que no están incluidos en el análisis.