



## INFORMACION Y CONTROL DE PUBLICACIONES, S.A.

Serrano, 21 - 6 planta - Tel. 91 435 00 32 Fax 91 435 96 05 - 28001 MADRID  
Entença, 218 Entr. 7 - Tel 93 439 24 18 Fax 93 419 25 34 - 08029 BARCELONA

**Título:** DIARIDEGIRONA.CAT  
**URL Primaria:** http://www.diaridegirona.cat  
**Editor:** Diari de Girona, S.A.  
**Domicilio:** Passeig General Mendoza, 2  
**Ciudad:** 17002 GIRONA  
**Teléfono:** 972 20 20 66  
**Fax:** 972 22 48 25  
**E-mail:**  
**Clasificación:** Noticias e Información  
**Sub-Clasificación:** Noticias globales y actualidad

### 1. Cifras totales y promedios (Nacional e Internacional)

MES - AÑO	NAVEGADORES UNICOS	VISITAS	PAGINAS
Agosto - 2012	198.649	537.289	2.078.923
<b>PROMEDIO DIARIO</b>	<b>13.775</b>	<b>17.332</b>	<b>67.062</b>
<b>PROMEDIO LUNES-VIERNES</b>	<b>14.572</b>	<b>18.269</b>	<b>70.672</b>
<b>PROMEDIO SABADO-DOMINGO</b>	<b>11.485</b>	<b>14.638</b>	<b>56.684</b>
<b>PAGINAS / VISITAS</b>	<b>3,87</b>		
<b>DURACION MEDIA VISITAS</b>	<b>0:07:38</b>		
<b>DURACION MEDIA PAGINAS</b>	<b>0:01:58</b>		

### 2. Secciones (Nacional e Internacional)

	PAGINAS	%
<b>HOME</b>	718.871	34.58 %
<b>RESTO</b>	1.360.052	65.42 %

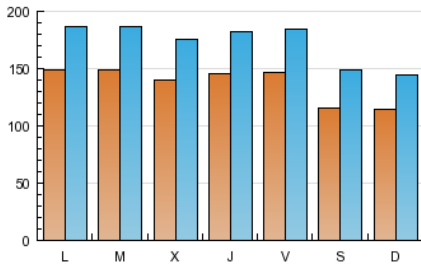
### 3. Por día del mes (Nacional e Internacional)

Día	N. únicos	Visitas	Páginas	Día	N. únicos	Visitas	Páginas	Día	N. únicos	Visitas	Páginas
1	15.444	19.226	73.128	11	11.056	14.017	56.638	21	14.162	17.572	64.641
2	15.011	18.677	70.795	12	11.496	14.503	59.401	22	13.849	17.177	63.768
3	14.272	17.758	67.303	13	14.512	18.119	72.690	23	13.990	17.478	62.793
4	10.549	13.265	49.855	14	15.115	19.066	75.323	24	17.862	23.508	83.881
5	10.890	13.721	52.082	15	11.628	14.616	59.294	25	13.695	18.236	65.103
6	14.745	18.624	69.861	16	13.761	17.252	66.940	26	12.279	15.662	62.870
7	14.648	18.582	105.552	17	13.411	16.676	64.835	27	15.595	19.609	69.396
8	14.231	17.715	77.756	18	10.973	13.884	52.127	28	15.673	19.547	72.317
9	14.216	17.826	68.137	19	10.939	13.815	55.393	29	15.094	18.816	69.786
10	13.519	16.915	63.832	20	14.531	18.190	66.522	30	15.847	19.910	73.869
								31	14.030	17.327	63.035

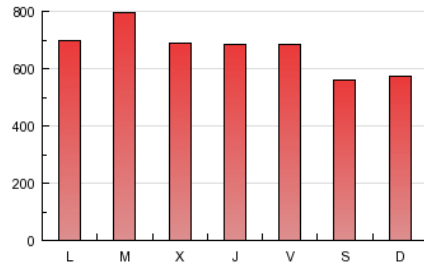
### 4. Gráficas (Nacional e Internacional)

#### 4.1 Por día de la semana (promedio)

N. únicos / Visitas (x 100)

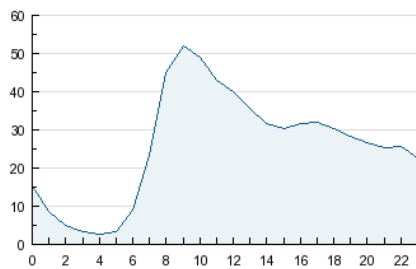


Páginas (x 100)

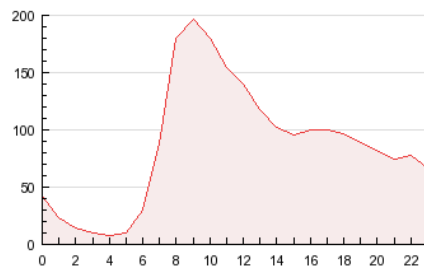


#### 4.2 Por franja horaria (promedio)

Visitas (x 1000)

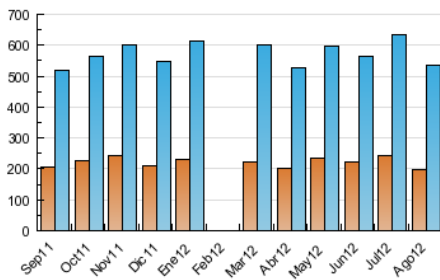


Páginas (x 1000)

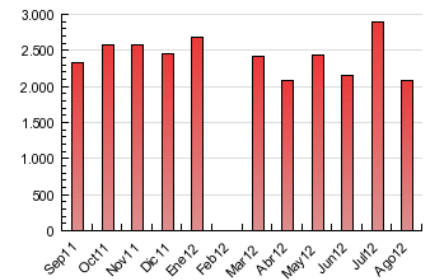


#### 4.3 Por meses

N. únicos / Visitas (x 1000)



Páginas (x 1000)





## INFORMACION Y CONTROL DE PUBLICACIONES, S.A.

Serrano, 21 - 6 planta - Tel. 91 435 00 32 Fax 91 435 96 05 - 28001 MADRID  
Entença, 218 Entr. 7 - Tel 93 439 24 18 Fax 93 419 25 34 - 08029 BARCELONA

### Anexo - Tráfico Nacional

**Título:** DIARIDEGIRONA.CAT  
**URL Primaria:** http://www.diaridegirona.cat  
**Editor:** Diari de Girona, S.A.  
**Domicilio:** Passeig General Mendoza, 2  
**Ciudad:** 17002 GIRONA  
**Teléfono:** 972 20 20 66  
**Fax:** 972 22 48 25  
**E-mail:**  
**Clasificación:** Noticias e Información  
**Sub-Clasificación:** Noticias globales y actualidad

#### 1. Cifras totales y promedios (Nacional)

MES - AÑO	NAVEGADORES UNICOS	VISITAS	PAGINAS
Agosto - 2012	183.071	505.787	1.995.118
<b>PROMEDIO DIARIO</b>	<b>12.929</b>	<b>16.316</b>	<b>64.359</b>
<b>PROMEDIO LUNES-VIERNES</b>	<b>13.699</b>	<b>17.230</b>	<b>67.903</b>
<b>PROMEDIO SABADO-DOMINGO</b>	<b>10.713</b>	<b>13.687</b>	<b>54.170</b>
<b>PAGINAS / VISITAS</b>	<b>3,94</b>		
<b>DURACION MEDIA VISITAS</b>	<b>0:07:46</b>		
<b>DURACION MEDIA PAGINAS</b>	<b>0:01:57</b>		

#### 2. Secciones (Nacional)

	PAGINAS	%
<b>HOME</b>	693.051	34.74 %
<b>RESTO</b>	1.302.067	65.26 %

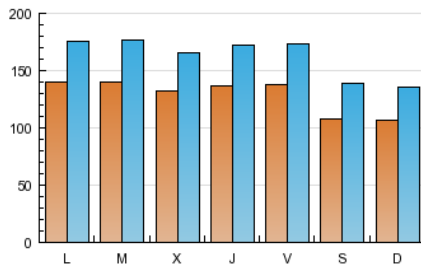
#### 3. Por día del mes (Nacional)

Día	N. únicos	Visitas	Páginas	Día	N. únicos	Visitas	Páginas	Día	N. únicos	Visitas	Páginas
1	14.522	18.187	70.333	11	10.261	13.039	54.039	21	13.295	16.555	62.006
2	14.126	17.664	68.212	12	10.702	13.541	56.764	22	13.037	16.213	61.418
3	13.400	16.729	64.535	13	13.619	17.052	70.035	23	13.128	16.485	60.256
4	9.814	12.316	47.350	14	14.185	17.961	72.182	24	16.818	22.213	80.674
5	10.200	12.877	49.915	15	10.815	13.648	56.631	25	12.806	17.109	62.290
6	13.911	17.617	67.200	16	12.910	16.239	64.243	26	11.512	14.724	60.223
7	13.779	17.522	101.985	17	12.596	15.676	62.024	27	14.682	18.539	66.675
8	13.350	16.672	74.930	18	10.223	12.988	49.745	28	14.749	18.463	69.511
9	13.347	16.744	65.134	19	10.189	12.899	53.034	29	14.211	17.784	67.244
10	12.653	15.866	60.860	20	13.698	17.185	63.645	30	15.011	18.903	71.372
								31	13.236	16.377	60.653

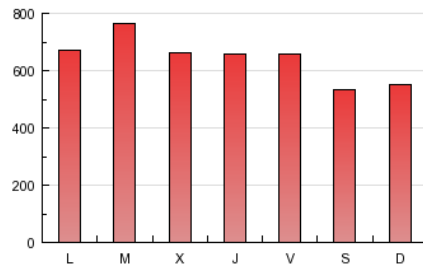
4. Gráficas (Nacional)

4.1 Por día de la semana (promedio)

N. únicos / Visitas (x 100)

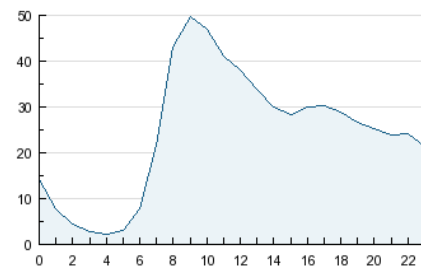


Páginas (x 100)

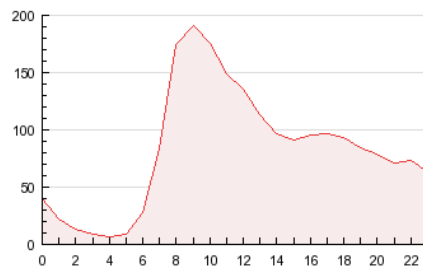


4.2 Por franja horaria (promedio)

Visitas (x 1000)

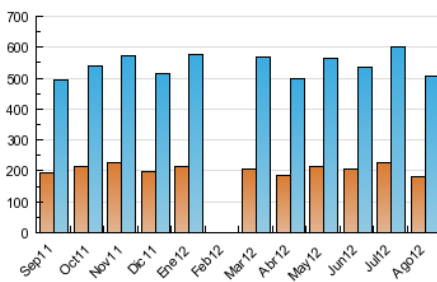


Páginas (x 1000)

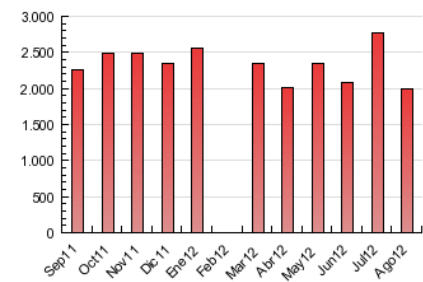


4.3 Por meses

N. únicos / Visitas (x 1000)



Páginas (x 1000)



## 5. Definiciones básicas (Para más información ver Normas Técnicas para el Control de los Medios Electrónicos de Comunicación)

### Página Vista:

Conjunto de ficheros enviado a un usuario como resultado de una petición del mismo recibida por el servidor. Cuando la página está formada por varios marcos (frames), el conjunto de los mismos tendrá, a efectos de cómputo, la consideración de una página unitaria.

### Visita:

Una secuencia ininterrumpida de páginas servidas a un usuario válido. Si dicho usuario no realiza peticiones de páginas en un periodo de tiempo (30 min) la siguiente petición constituirá el inicio de una nueva visita.

### Navegador Único:

Total de combinaciones únicas de una dirección IP y un identificador adicional. Los medios pueden utilizar cookies o el Identificador de Alta de registro.

### Duración Página Vista:

Tiempo acumulado en segundos de todas las páginas vistas (en visitas de dos o más páginas vistas), dividido por el número total de páginas vistas.

### Duración Visita:

Tiempo en segundos de todas las visitas de dos o más páginas vistas, dividido por el número total de dos o más páginas vistas.

### Tráfico nacional:

Audiencia/difusión correspondiente a España medida en base a los datos de las direcciones IP registradas por el sistema de medición.

## 6. Opinión

De OJDinteractiva, la división de INFORMACIÓN Y CONTROL DE PUBLICACIONES S.A.:

Hemos examinado la información facilitada por el editor del medio electrónico para el periodo que comprende la presente certificación. Nuestro examen se ha realizado de acuerdo con las normas y procedimientos establecidos en las Normas Técnicas para el Control de los Medios Electrónicos de Comunicación.

En nuestra opinión, la presente acta presenta razonablemente la difusión/audiencia registrada por este medio electrónico.

### ADVERTENCIA:

El trabajo de OJDinteractiva, la división de INFORMACIÓN Y CONTROL DE PUBLICACIONES S.A (INTROL) se limita a la realización de pruebas para la revisión de los datos de recuento suministrados por el editor con la finalidad de expresar una opinión sobre la razonabilidad de dichos datos de acuerdo con las Normas Técnicas para el control de los MEC.

Por tanto, INTROL no acepta responsabilidad alguna por las inexactitudes o errores que puedan existir en los datos de recuento. Tampoco acepta ninguna responsabilidad por la falsedad en los datos de recuento recibidos del editor, ni por otros datos de medición que no están incluidos en el análisis.