



## INFORMACION Y CONTROL DE PUBLICACIONES, S.A.

Serrano, 21 - 6 planta - Tel. 91 435 00 32 Fax 91 435 96 05 - 28001 MADRID  
Entença, 218 Entr. 7 - Tel 93 439 24 18 Fax 93 419 25 34 - 08029 BARCELONA

**Título:** DIARIDEGIRONA.CAT  
**URL Primaria:** http://www.diaridegirona.cat  
**Editor:** Diari de Girona, S.A.  
**Domicilio:** Passeig General Mendoza, 2  
**Ciudad:** 17002 GIRONA  
**Teléfono:** 972 20 20 66  
**Fax:** 972 22 48 25  
**E-mail:**  
**Clasificación:** Noticias e Información  
**Sub-Clasificación:** Noticias globales y actualidad

### 1. Cifras totales y promedios (Nacional e Internacional)

MES - AÑO	NAVEGADORES UNICOS	VISITAS	PAGINAS
Mayo - 2012	232.679	598.314	2.438.057
<b>PROMEDIO DIARIO</b>	<b>15.595</b>	<b>19.300</b>	<b>78.647</b>
<b>PROMEDIO LUNES-VIERNES</b>	<b>16.777</b>	<b>20.662</b>	<b>84.182</b>
<b>PROMEDIO SABADO-DOMINGO</b>	<b>12.196</b>	<b>15.385</b>	<b>62.733</b>
<b>PAGINAS / VISITAS</b>	<b>4,07</b>		
<b>DURACION MEDIA VISITAS</b>	<b>0:07:12</b>		
<b>DURACION MEDIA PAGINAS</b>	<b>0:01:45</b>		

### 2. Secciones (Nacional e Internacional)

	PAGINAS	%
<b>HOME</b>	808.467	33.16 %
<b>RESTO</b>	1.629.590	66.84 %

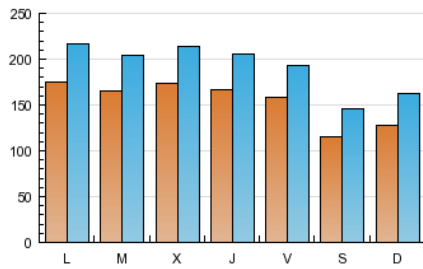
### 3. Por día del mes (Nacional e Internacional)

Día	N. únicos	Visitas	Páginas	Día	N. únicos	Visitas	Páginas	Día	N. únicos	Visitas	Páginas
1	12.653	15.821	60.959	11	16.530	20.204	78.818	21	17.158	21.176	85.633
2	16.173	19.785	78.190	12	12.284	15.465	65.110	22	17.640	22.091	92.273
3	15.397	18.858	70.915	13	13.265	16.917	68.557	23	17.161	21.409	100.859
4	15.375	18.797	78.398	14	17.876	21.989	97.696	24	17.001	20.997	85.658
5	11.053	13.870	56.544	15	17.916	22.121	92.646	25	15.837	19.443	77.534
6	12.827	16.181	64.955	16	17.470	21.434	85.140	26	11.265	14.066	56.745
7	17.161	21.076	93.406	17	17.494	21.357	88.473	27	11.579	14.608	59.820
8	16.540	20.168	77.967	18	15.573	18.906	79.809	28	17.765	22.201	99.142
9	16.791	20.777	78.392	19	11.765	14.930	59.119	29	17.730	21.899	95.230
10	16.464	20.118	72.135	20	13.530	17.045	71.010	30	18.915	23.319	90.919
								31	17.260	21.286	76.005

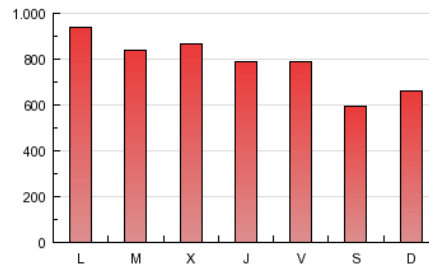
4. Gráficas (Nacional e Internacional)

4.1 Por día de la semana (promedio)

N. únicos / Visitas (x 100)

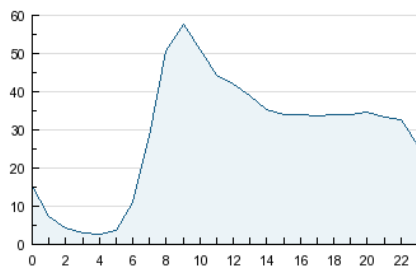


Páginas (x 100)

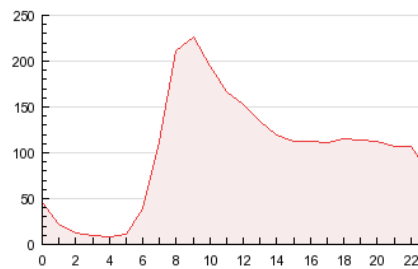


4.2 Por franja horaria (promedio)

Visitas (x 1000)

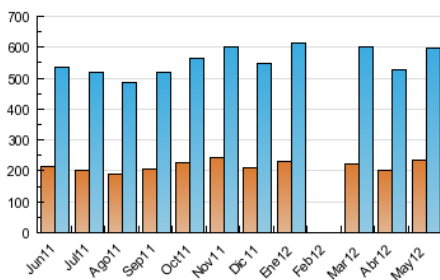


Páginas (x 1000)

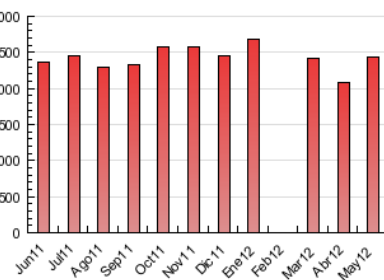


4.3 Por meses

N. únicos / Visitas (x 1000)



Páginas (x 1000)





## INFORMACION Y CONTROL DE PUBLICACIONES, S.A.

Serrano, 21 - 6 planta - Tel. 91 435 00 32 Fax 91 435 96 05 - 28001 MADRID  
Entença, 218 Entr. 7 - Tel 93 439 24 18 Fax 93 419 25 34 - 08029 BARCELONA

### Anexo - Tráfico Nacional

**Título:** DIARIDEGIRONA.CAT  
**URL Primaria:** http://www.diaridegirona.cat  
**Editor:** Diari de Girona, S.A.  
**Domicilio:** Passeig General Mendoza, 2  
**Ciudad:** 17002 GIRONA  
**Teléfono:** 972 20 20 66  
**Fax:** 972 22 48 25  
**E-mail:**  
**Clasificación:** Noticias e Información  
**Sub-Clasificación:** Noticias globales y actualidad

#### 1. Cifras totales y promedios (Nacional)

MES - AÑO	NAVEGADORES UNICOS	VISITAS	PAGINAS
Mayo - 2012	213.616	564.662	2.355.750
<b>PROMEDIO DIARIO</b>	<b>14.697</b>	<b>18.215</b>	<b>75.992</b>
<b>PROMEDIO LUNES-VIERNES</b>	<b>15.848</b>	<b>19.539</b>	<b>81.427</b>
<b>PROMEDIO SABADO-DOMINGO</b>	<b>11.388</b>	<b>14.407</b>	<b>60.367</b>
<b>PAGINAS / VISITAS</b>	<b>4,17</b>		
<b>DURACION MEDIA VISITAS</b>	<b>0:07:20</b>		
<b>DURACION MEDIA PAGINAS</b>	<b>0:01:45</b>		

#### 2. Secciones (Nacional)

	PAGINAS	%
<b>HOME</b>	785.825	33.36 %
<b>RESTO</b>	1.569.925	66.64 %

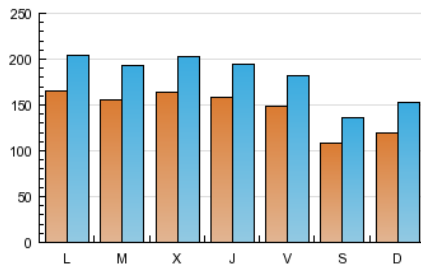
#### 3. Por día del mes (Nacional)

Día	N. únicos	Visitas	Páginas	Día	N. únicos	Visitas	Páginas	Día	N. únicos	Visitas	Páginas
1	11.945	14.913	58.524	11	15.147	18.621	75.436	21	16.387	20.214	82.998
2	15.347	18.739	75.480	12	10.951	13.949	61.860	22	16.843	21.080	89.325
3	14.667	17.938	68.707	13	12.023	15.503	65.740	23	16.337	20.369	98.002
4	14.610	17.850	75.612	14	16.364	20.283	93.981	24	16.169	19.964	82.998
5	10.399	13.060	54.433	15	16.459	20.442	89.197	25	15.020	18.424	75.118
6	12.091	15.280	62.489	16	16.082	19.853	81.886	26	10.671	13.314	55.020
7	16.387	20.140	90.653	17	16.397	20.086	85.582	27	11.033	13.928	57.943
8	15.721	19.161	75.458	18	14.878	18.036	77.593	28	16.932	21.186	96.478
9	16.025	19.848	75.860	19	11.114	14.073	56.991	29	16.823	20.808	92.588
10	15.345	18.814	69.371	20	12.822	16.150	68.460	30	18.086	22.292	88.148
								31	16.526	20.344	73.819

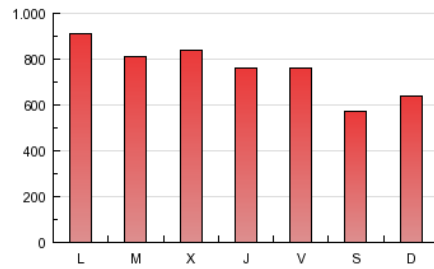
#### 4. Gráficas (Nacional)

##### 4.1 Por día de la semana (promedio)

N. únicos / Visitas (x 100)

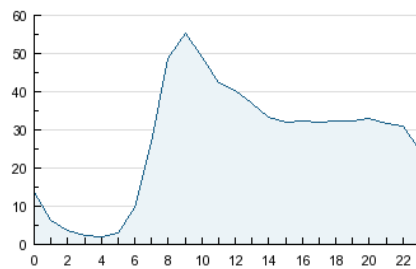


Páginas (x 100)

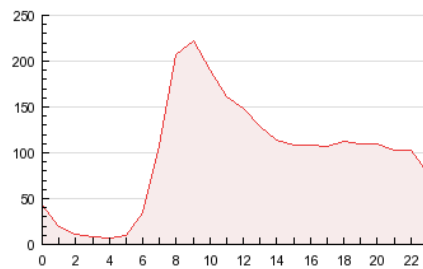


##### 4.2 Por franja horaria (promedio)

Visitas (x 1000)

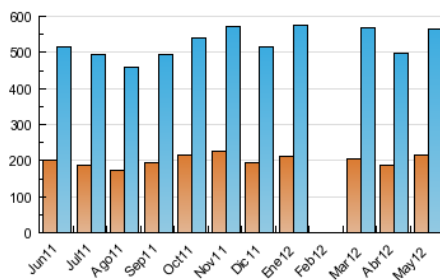


Páginas (x 1000)

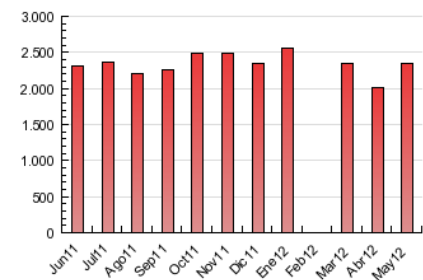


##### 4.3 Por meses

N. únicos / Visitas (x 1000)



Páginas (x 1000)



## 5. Definiciones básicas (Para más información ver Normas Técnicas para el Control de los Medios Electrónicos de Comunicación)

### Página Vista:

Conjunto de ficheros enviado a un usuario como resultado de una petición del mismo recibida por el servidor. Cuando la página está formada por varios marcos (frames), el conjunto de los mismos tendrá, a efectos de cómputo, la consideración de una página unitaria.

### Visita:

Una secuencia ininterrumpida de páginas servidas a un usuario válido. Si dicho usuario no realiza peticiones de páginas en un periodo de tiempo (30 min) la siguiente petición constituirá el inicio de una nueva visita.

### Navegador Único:

Total de combinaciones únicas de una dirección IP y un identificador adicional. Los medios pueden utilizar cookies o el Identificador de Alta de registro.

### Duración Página Vista:

Tiempo acumulado en segundos de todas las páginas vistas (en visitas de dos o más páginas vistas), dividido por el número total de páginas vistas.

### Duración Visita:

Tiempo en segundos de todas las visitas de dos o más páginas vistas, dividido por el número total de dos o más páginas vistas.

### Tráfico nacional:

Audiencia/difusión correspondiente a España medida en base a los datos de las direcciones IP registradas por el sistema de medición.

## 6. Opinión

De OJDinteractiva, la división de INFORMACIÓN Y CONTROL DE PUBLICACIONES S.A.:

Hemos examinado la información facilitada por el editor del medio electrónico para el periodo que comprende la presente certificación. Nuestro examen se ha realizado de acuerdo con las normas y procedimientos establecidos en las Normas Técnicas para el Control de los Medios Electrónicos de Comunicación.

En nuestra opinión, la presente acta presenta razonablemente la difusión/audiencia registrada por este medio electrónico.

### ADVERTENCIA:

El trabajo de OJDinteractiva, la división de INFORMACIÓN Y CONTROL DE PUBLICACIONES S.A (INTROL) se limita a la realización de pruebas para la revisión de los datos de recuento suministrados por el editor con la finalidad de expresar una opinión sobre la razonabilidad de dichos datos de acuerdo con las Normas Técnicas para el control de los MEC.

Por tanto, INTROL no acepta responsabilidad alguna por las inexactitudes o errores que puedan existir en los datos de recuento. Tampoco acepta ninguna responsabilidad por la falsedad en los datos de recuento recibidos del editor, ni por otros datos de medición que no están incluidos en el análisis.