



## INFORMACION Y CONTROL DE PUBLICACIONES, S.A.

Serrano, 21 - 6 planta - Tel. 91 435 00 32 Fax 91 435 96 05 - 28001 MADRID  
Entença, 218 Entr. 7 - Tel 93 439 24 18 Fax 93 419 25 34 - 08029 BARCELONA

**Título:** DIARIDEGIRONA.CAT  
**URL Primaria:** http://www.diaridegirona.cat  
**Editor:** Diari de Girona, S.A.  
**Domicilio:** Passeig General Mendoza, 2  
**Ciudad:** 17002 GIRONA  
**Teléfono:** 972 20 20 66  
**Fax:** 972 22 48 25  
**E-mail:**  
**Clasificación:** Noticias e Información  
**Sub-Clasificación:** Noticias globales y actualidad

### 1. Cifras totales y promedios (Nacional e Internacional)

MES - AÑO	NAVEGADORES UNICOS	VISITAS	PAGINAS
Abril - 2013	238.396	582.061	2.064.160
<b>PROMEDIO DIARIO</b>	<b>15.822</b>	<b>19.402</b>	<b>68.805</b>
<b>PROMEDIO LUNES-VIERNES</b>	<b>16.869</b>	<b>20.582</b>	<b>73.049</b>
<b>PROMEDIO SABADO-DOMINGO</b>	<b>12.943</b>	<b>16.156</b>	<b>57.135</b>
<b>PAGINAS / VISITAS</b>	<b>3,55</b>		
<b>DURACION MEDIA VISITAS</b>	<b>0:16:55</b>		
<b>DURACION MEDIA PAGINAS</b>	<b>0:03:36</b>		

### 2. Secciones (Nacional e Internacional)

	PAGINAS	%
<b>HOME</b>	819.428	39.70 %
<b>RESTO</b>	1.244.732	60.30 %

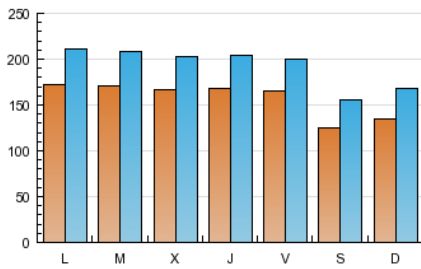
### 3. Por día del mes (Nacional e Internacional)

Día	N. únicos	Visitas	Páginas	Día	N. únicos	Visitas	Páginas	Día	N. únicos	Visitas	Páginas
1	14.945	18.543	64.871	11	16.231	19.858	73.454	21	13.351	16.534	60.609
2	16.380	19.983	63.442	12	15.068	18.244	59.587	22	17.735	21.641	73.574
3	16.563	20.069	62.465	13	11.235	14.089	47.550	23	16.794	20.292	75.901
4	16.547	20.109	65.190	14	12.395	15.454	53.090	24	16.634	20.262	73.864
5	16.517	19.989	64.008	15	17.190	20.992	74.502	25	17.659	21.603	72.978
6	12.132	15.051	50.952	16	17.476	21.437	76.303	26	17.704	21.618	79.607
7	12.788	15.905	53.962	17	16.844	20.391	68.084	27	13.921	17.355	63.127
8	17.413	21.419	75.637	18	16.616	20.212	64.275	28	15.186	19.296	73.665
9	17.161	20.881	122.014	19	16.615	20.149	68.895	29	18.842	23.296	80.597
10	16.714	20.502	75.223	20	12.537	15.564	54.125	30	17.480	21.323	72.609

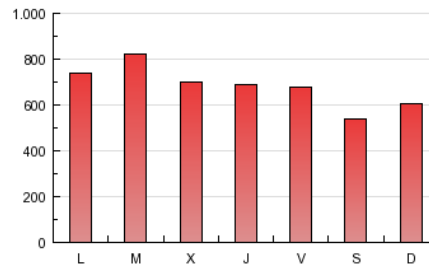
4. Gráficas (Nacional e Internacional)

4.1 Por día de la semana (promedio)

N. únicos / Visitas (x 100)

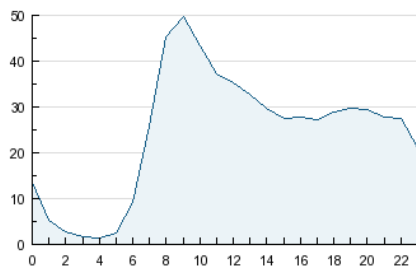


Páginas (x 100)

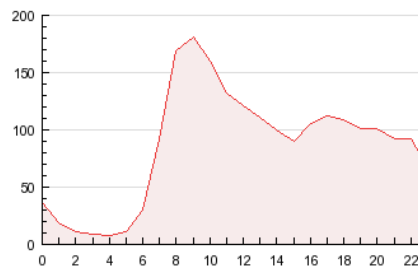


4.2 Por franja horaria (promedio)

Visitas (x 1000)

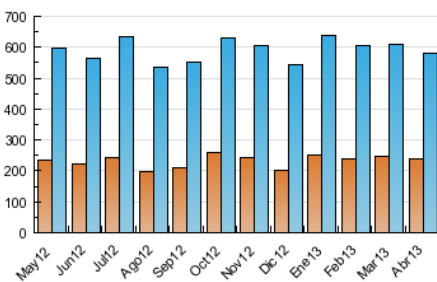


Páginas (x 1000)

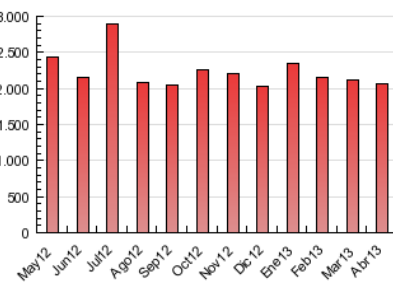


4.3 Por meses

N. únicos / Visitas (x 1000)



Páginas (x 1000)





## INFORMACION Y CONTROL DE PUBLICACIONES, S.A.

Serrano, 21 - 6 planta - Tel. 91 435 00 32 Fax 91 435 96 05 - 28001 MADRID  
Entença, 218 Entr. 7 - Tel 93 439 24 18 Fax 93 419 25 34 - 08029 BARCELONA

### Anexo - Tráfico Nacional

**Título:** DIARIDEGIRONA.CAT  
**URL Primaria:** http://www.diaridegirona.cat  
**Editor:** Diari de Girona, S.A.  
**Domicilio:** Passeig General Mendoza, 2  
**Ciudad:** 17002 GIRONA  
**Teléfono:** 972 20 20 66  
**Fax:** 972 22 48 25  
**E-mail:**  
**Clasificación:** Noticias e Información  
**Sub-Clasificación:** Noticias globales y actualidad

#### 1. Cifras totales y promedios (Nacional)

MES - AÑO	NAVEGADORES UNICOS	VISITAS	PAGINAS
Abril - 2013	224.191	558.523	1.998.875
<b>PROMEDIO DIARIO</b>	<b>15.138</b>	<b>18.617</b>	<b>66.629</b>
<b>PROMEDIO LUNES-VIERNES</b>	<b>16.149</b>	<b>19.760</b>	<b>70.715</b>
<b>PROMEDIO SABADO-DOMINGO</b>	<b>12.356</b>	<b>15.476</b>	<b>55.394</b>
<b>PAGINAS / VISITAS</b>	<b>3,58</b>		
<b>DURACION MEDIA VISITAS</b>	<b>0:16:51</b>		
<b>DURACION MEDIA PAGINAS</b>	<b>0:03:35</b>		

#### 2. Secciones (Nacional)

	PAGINAS	%
<b>HOME</b>	793.794	39.71 %
<b>RESTO</b>	1.205.081	60.29 %

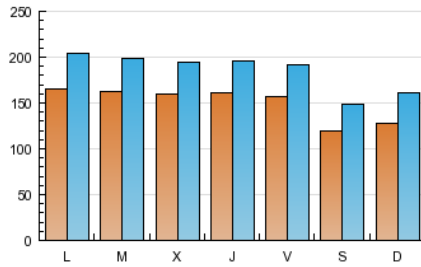
#### 3. Por día del mes (Nacional)

Día	N. únicos	Visitas	Páginas	Día	N. únicos	Visitas	Páginas	Día	N. únicos	Visitas	Páginas
1	14.339	17.841	62.938	11	15.532	19.060	71.274	21	12.739	15.827	58.764
2	15.726	19.223	61.462	12	14.367	17.452	57.719	22	17.042	20.855	71.544
3	15.843	19.252	60.383	13	10.664	13.436	45.800	23	16.052	19.453	72.716
4	15.839	19.292	63.170	14	11.837	14.814	51.336	24	15.901	19.441	71.559
5	15.790	19.179	62.067	15	16.501	20.190	72.299	25	16.943	20.798	70.758
6	11.620	14.454	49.514	16	16.708	20.541	73.875	26	16.909	20.699	77.086
7	12.228	15.258	52.316	17	16.108	19.562	66.274	27	13.306	16.666	61.541
8	16.702	20.591	73.767	18	15.938	19.427	62.238	28	14.520	18.504	71.421
9	16.387	20.033	116.090	19	15.930	19.369	67.098	29	18.072	22.410	78.116
10	16.003	19.675	73.075	20	11.935	14.851	52.462	30	16.645	20.370	70.213

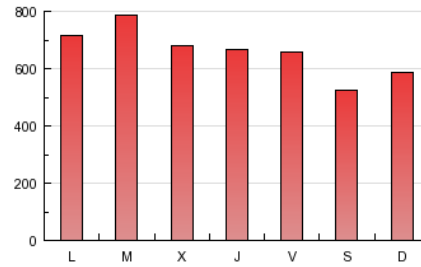
4. Gráficas (Nacional)

4.1 Por día de la semana (promedio)

N. únicos / Visitas (x 100)

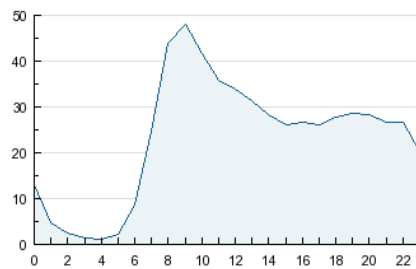


Páginas (x 100)

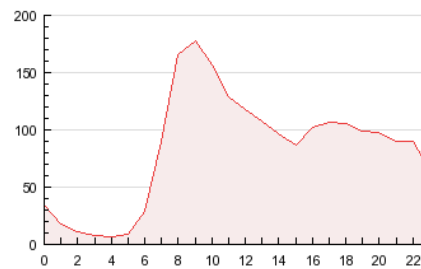


4.2 Por franja horaria (promedio)

Visitas (x 1000)

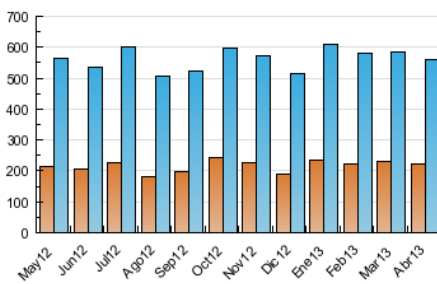


Páginas (x 1000)

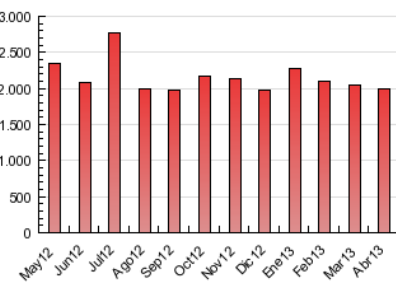


4.3 Por meses

N. únicos / Visitas (x 1000)



Páginas (x 1000)



## 5. Observaciones

Este Medio Electrónico de Comunicación ha sido medido por la herramienta Digital Analytix de ComScore

## 6. Definiciones básicas (Para más información ver Normas Técnicas para el Control de los Medios Electrónicos de Comunicación)

### Página Vista:

Conjunto de ficheros enviado a un usuario como resultado de una petición del mismo recibida por el servidor. Cuando la página está formada por varios marcos (frames), el conjunto de los mismos tendrá, a efectos de cómputo, la consideración de una página unitaria.

### Visita:

Una secuencia ininterrumpida de páginas servidas a un usuario válido. Si dicho usuario no realiza peticiones de páginas en un periodo de tiempo (30 min) la siguiente petición constituirá el inicio de una nueva visita.

### Navegador Único:

Total de combinaciones únicas de una dirección IP y un identificador adicional. Los medios pueden utilizar cookies o el Identificador de Alta de registro.

### Duración Página Vista:

Tiempo acumulado en segundos de todas las páginas vistas (en visitas de dos o más páginas vistas), dividido por el número total de páginas vistas.

### Duración Visita:

Tiempo en segundos de todas las visitas de dos o más páginas vistas, dividido por el número total de visitas de dos o más páginas vistas.

### Tráfico nacional:

Audiencia/difusión correspondiente a España medida en base a los datos de las direcciones IP registradas por el sistema de medición.

## 7. Opinión

De OJDinteractiva, la división de INFORMACIÓN Y CONTROL DE PUBLICACIONES S.A.:

Hemos examinado la información facilitada por el editor del medio electrónico para el periodo que comprende la presente certificación.

Nuestro examen se ha realizado de acuerdo con las normas y procedimientos establecidos en las Normas Técnicas para el Control de los Medios Electrónicos de Comunicación.

En nuestra opinión, la presente acta presenta razonablemente la difusión/audiencia registrada por este medio electrónico.

### ADVERTENCIA:

El trabajo de OJDinteractiva, la división de INFORMACIÓN Y CONTROL DE PUBLICACIONES S.A (INTROL) se limita a la realización de pruebas para la revisión de los datos de recuento suministrados por el editor con la finalidad de expresar una opinión sobre la razonabilidad de dichos datos de acuerdo con las Normas Técnicas para el control de los MEC.

Por tanto, INTROL no acepta responsabilidad alguna por las inexactitudes o errores que puedan existir en los datos de recuento. Tampoco acepta ninguna responsabilidad por la falsedad en los datos de recuento recibidos del editor, ni por otros datos de medición que no están incluidos en el análisis.