



## INFORMACION Y CONTROL DE PUBLICACIONES, S.A.

Serrano, 21 - 6 planta - Tel. 91 435 00 32 Fax 91 435 96 05 - 28001 MADRID  
Entença, 218 Entr. 7 - Tel 93 439 24 18 Fax 93 419 25 34 - 08029 BARCELONA

**Título:** DIARIDEGIRONA.CAT  
**URL Primaria:** http://www.diaridegirona.cat  
**Editor:** Diari de Girona, S.A.  
**Domicilio:** Passeig General Mendoza, 2  
**Ciudad:** 17002 GIRONA  
**Teléfono:** 972 20 20 66  
**Fax:** 972 22 48 25  
**E-mail:**  
**Clasificación:** Noticias e Información  
**Sub-Clasificación:** Noticias globales y actualidad

### 1. Cifras totales y promedios (Nacional e Internacional)

MES - AÑO	NAVEGADORES UNICOS	VISITAS	PAGINAS
Febrero - 2013	237.900	604.310	2.153.933
<b>PROMEDIO DIARIO</b>	<b>17.347</b>	<b>21.583</b>	<b>76.926</b>
<b>PROMEDIO LUNES-VIERNES</b>	<b>18.742</b>	<b>23.232</b>	<b>81.833</b>
<b>PROMEDIO SABADO-DOMINGO</b>	<b>13.857</b>	<b>17.458</b>	<b>64.660</b>
<b>PAGINAS / VISITAS</b>	<b>3,56</b>		
<b>DURACION MEDIA VISITAS</b>	<b>0:08:18</b>		
<b>DURACION MEDIA PAGINAS</b>	<b>0:02:20</b>		

### 2. Secciones (Nacional e Internacional)

	PAGINAS	%
<b>HOME</b>	818.574	38.00 %
<b>RESTO</b>	1.335.359	62.00 %

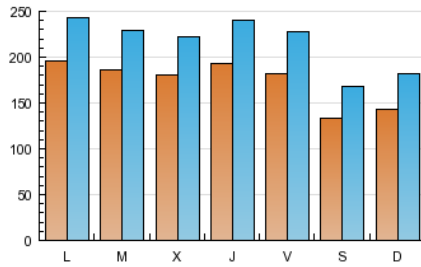
### 3. Por día del mes (Nacional e Internacional)

Día	N. únicos	Visitas	Páginas	Día	N. únicos	Visitas	Páginas	Día	N. únicos	Visitas	Páginas
1	17.150	21.331	80.227	11	19.068	23.698	81.032	21	18.151	22.420	74.267
2	13.241	16.567	59.060	12	17.484	21.456	72.861	22	19.829	24.801	83.145
3	14.535	18.463	69.883	13	18.011	21.967	77.521	23	13.663	17.178	60.790
4	19.214	23.623	82.861	14	22.398	28.747	110.260	24	13.735	17.311	63.911
5	18.775	23.218	84.525	15	18.661	23.416	86.792	25	18.276	22.645	75.974
6	17.830	22.110	76.169	16	13.947	17.652	67.852	26	17.763	21.773	79.196
7	18.483	22.620	79.235	17	15.441	19.745	78.353	27	17.592	21.719	75.296
8	17.387	21.512	77.373	18	21.906	27.325	99.776	28	18.071	22.223	77.569
9	12.614	15.617	55.680	19	20.268	25.048	84.304				
10	13.681	17.131	61.750	20	18.532	22.994	78.271				

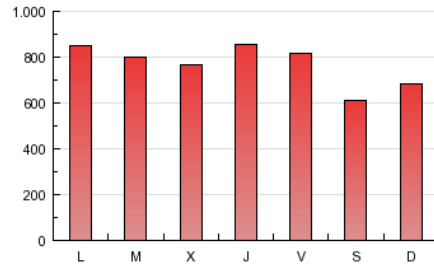
4. Gráficas (Nacional e Internacional)

4.1 Por día de la semana (promedio)

N. únicos / Visitas (x 100)

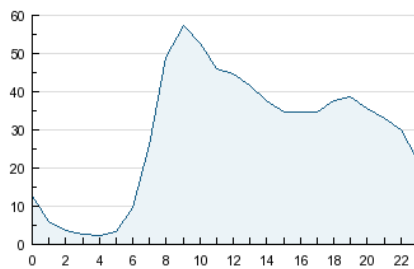


Páginas (x 100)

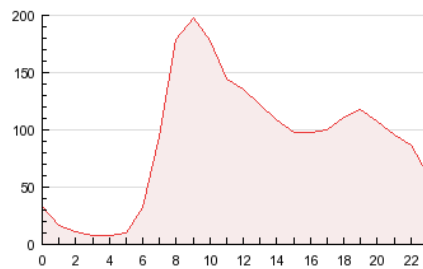


4.2 Por franja horaria (promedio)

Visitas (x 1000)

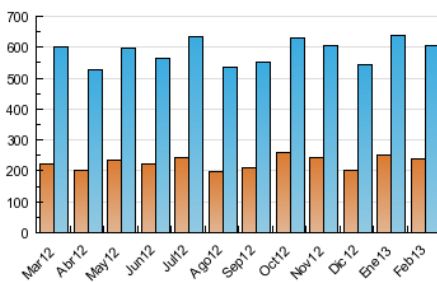


Páginas (x 1000)

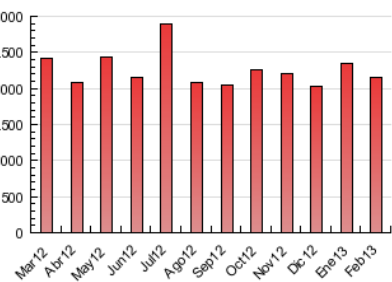


4.3 Por meses

N. únicos / Visitas (x 1000)



Páginas (x 1000)





## INFORMACION Y CONTROL DE PUBLICACIONES, S.A.

Serrano, 21 - 6 planta - Tel. 91 435 00 32 Fax 91 435 96 05 - 28001 MADRID  
Entença, 218 Entr. 7 - Tel 93 439 24 18 Fax 93 419 25 34 - 08029 BARCELONA

### Anexo - Tráfico Nacional

**Título:** DIARIDEGIRONA.CAT  
**URL Primaria:** http://www.diaridegirona.cat  
**Editor:** Diari de Girona, S.A.  
**Domicilio:** Passeig General Mendoza, 2  
**Ciudad:** 17002 GIRONA  
**Teléfono:** 972 20 20 66  
**Fax:** 972 22 48 25  
**E-mail:**  
**Clasificación:** Noticias e Información  
**Sub-Clasificación:** Noticias globales y actualidad

#### 1. Cifras totales y promedios (Nacional)

MES - AÑO	NAVEGADORES UNICOS	VISITAS	PAGINAS
Febrero - 2013	224.293	579.513	2.091.724
<b>PROMEDIO DIARIO</b>	<b>16.575</b>	<b>20.697</b>	<b>74.704</b>
<b>PROMEDIO LUNES-VIERNES</b>	<b>17.930</b>	<b>22.305</b>	<b>79.485</b>
<b>PROMEDIO SABADO-DOMINGO</b>	<b>13.187</b>	<b>16.676</b>	<b>62.753</b>
<b>PAGINAS / VISITAS</b>	<b>3,61</b>		
<b>DURACION MEDIA VISITAS</b>	<b>0:08:21</b>		
<b>DURACION MEDIA PAGINAS</b>	<b>0:02:19</b>		

#### 2. Secciones (Nacional)

	PAGINAS	%
<b>HOME</b>	795.988	38.05 %
<b>RESTO</b>	1.295.736	61.95 %

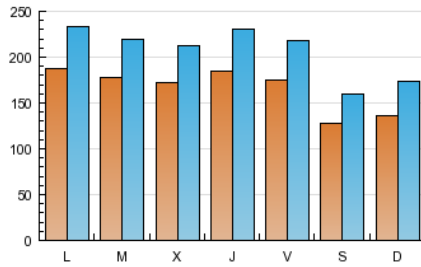
#### 3. Por día del mes (Nacional)

Día	N. únicos	Visitas	Páginas	Día	N. únicos	Visitas	Páginas	Día	N. únicos	Visitas	Páginas
1	16.378	20.412	77.754	11	18.265	22.776	78.628	21	17.365	21.518	71.911
2	12.591	15.786	57.156	12	16.788	20.656	70.856	22	18.976	23.845	80.926
3	13.765	17.554	67.799	13	17.234	21.094	75.652	23	13.004	16.443	59.008
4	18.270	22.550	79.984	14	21.448	27.663	107.516	24	13.072	16.546	61.966
5	17.910	22.235	81.950	15	17.845	22.485	84.338	25	17.516	21.774	73.685
6	17.053	21.206	74.109	16	13.258	16.846	65.859	26	17.010	20.915	76.971
7	17.654	21.691	76.992	17	14.722	18.886	76.261	27	16.830	20.856	72.964
8	16.658	20.660	75.023	18	21.040	26.335	97.314	28	17.324	21.367	75.244
9	12.023	14.931	54.086	19	19.336	24.006	81.821				
10	13.061	16.419	59.890	20	17.702	22.058	76.061				

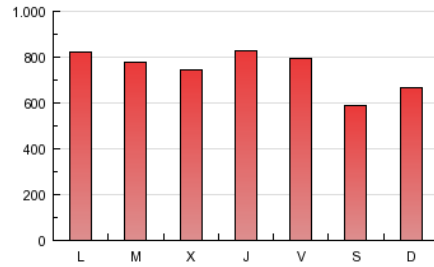
4. Gráficas (Nacional)

4.1 Por día de la semana (promedio)

N. únicos / Visitas (x 100)

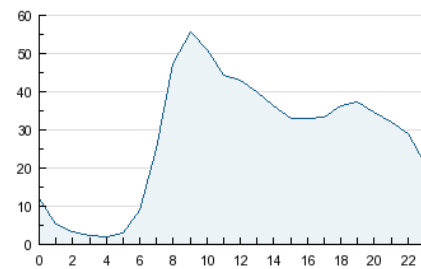


Páginas (x 100)

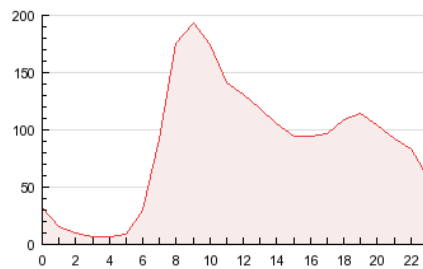


4.2 Por franja horaria (promedio)

Visitas (x 1000)

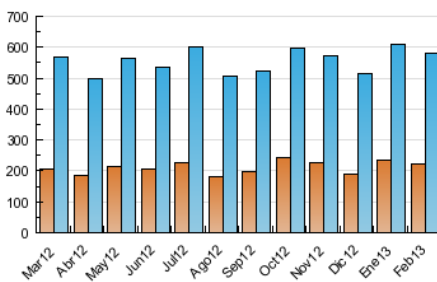


Páginas (x 1000)

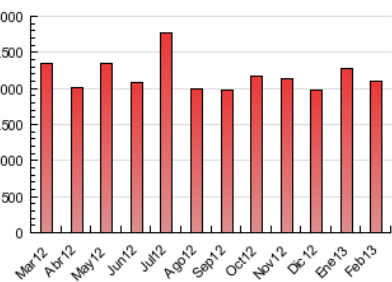


4.3 Por meses

N. únicos / Visitas (x 1000)



Páginas (x 1000)



## 5. Observaciones

Este Medio Electrónico de Comunicación ha sido medido por la herramienta Site Census de Nielsen que ha obtenido la calificación de \*\*\* (3 estrellas) en la homologación de OJDInteractiva

## 6. Definiciones básicas (Para más información ver Normas Técnicas para el Control de los Medios Electrónicos de Comunicación)

### Página Vista:

Conjunto de ficheros enviado a un usuario como resultado de una petición del mismo recibida por el servidor. Cuando la página está formada por varios marcos (frames), el conjunto de los mismos tendrá, a efectos de cómputo, la consideración de una página unitaria.

### Visita:

Una secuencia ininterrumpida de páginas servidas a un usuario válido. Si dicho usuario no realiza peticiones de páginas en un periodo de tiempo (30 min) la siguiente petición constituirá el inicio de una nueva visita.

### Navegador Único:

Total de combinaciones únicas de una dirección IP y un identificador adicional. Los medios pueden utilizar cookies o el Identificador de Alta de registro.

### Duración Página Vista:

Tiempo acumulado en segundos de todas las páginas vistas (en visitas de dos o más páginas vistas), dividido por el número total de páginas vistas.

### Duración Visita:

Tiempo en segundos de todas las visitas de dos o más páginas vistas, dividido por el número total de dos o más páginas vistas.

### Tráfico nacional:

Audiencia/difusión correspondiente a España medida en base a los datos de las direcciones IP registradas por el sistema de medición.

## 7. Opinión

De OJDinteractiva, la división de INFORMACIÓN Y CONTROL DE PUBLICACIONES S.A.:

Hemos examinado la información facilitada por el editor del medio electrónico para el periodo que comprende la presente certificación. Nuestro examen se ha realizado de acuerdo con las normas y procedimientos establecidos en las Normas Técnicas para el Control de los Medios Electrónicos de Comunicación.

En nuestra opinión, la presente acta presenta razonablemente la difusión/audiencia registrada por este medio electrónico.

### ADVERTENCIA:

El trabajo de OJDinteractiva, la división de INFORMACIÓN Y CONTROL DE PUBLICACIONES S.A (INTROL) se limita a la realización de pruebas para la revisión de los datos de recuento suministrados por el editor con la finalidad de expresar una opinión sobre la razonabilidad de dichos datos de acuerdo con las Normas Técnicas para el control de los MEC.

Por tanto, INTROL no acepta responsabilidad alguna por las inexactitudes o errores que puedan existir en los datos de recuento. Tampoco acepta ninguna responsabilidad por la falsedad en los datos de recuento recibidos del editor, ni por otros datos de medición que no están incluidos en el análisis.