



INFORMACION Y CONTROL DE PUBLICACIONES, S.A.

Velázquez, 46, 1º Drcha - Tel. 91 435 00 32 Fax 91 435 96 05 - 28001 - MADRID
 Entença, 218 Entr. 7 - Tel 93 439 24 18 Fax 93 419 25 34 - 08029 - BARCELONA

Título: NOXVO
URL Primaria: http://www.noxvo.com
Editor: Noxvo S.L.
Domicilio: Santa Leonor, 65, Edificio E, Primera Planta
Ciudad: 28037 Madrid
Teléfono: 91 769 22 30
Fax:
E-mail:
Clasificación: Informática y Electrónica de Consumo
Sub-Clasificación: Multicategoría

1. Cifras totales y promedios (Nacional e Internacional)

MES - AÑO	NAVEGADORES UNICOS	VISITAS	PAGINAS
Marzo - 2017	7.377	8.246	11.598
PROMEDIO DIARIO	250	266	374
PROMEDIO LUNES-VIERNES	240	258	375
PROMEDIO SABADO-DOMINGO	277	289	371
PAGINAS / VISITAS	1,41		
DURACION MEDIA VISITAS	0:05:00		
DURACION MEDIA PAGINAS	0:07:16		

2. Secciones (Nacional e Internacional)

	PAGINAS	%
HOME	1.481	12.77 %
RESTO	10.117	87.23 %

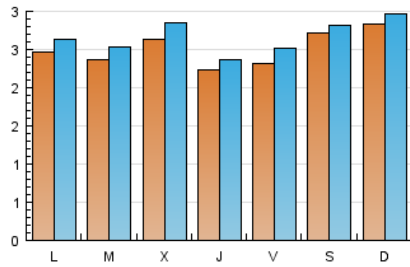
3. Por día del mes (Nacional e Internacional)

Día	N. únicos	Visitas	Páginas	Día	N. únicos	Visitas	Páginas	Día	N. únicos	Visitas	Páginas
1	418	440	680	11	303	308	408	21	214	225	341
2	263	279	411	12	281	298	383	22	236	257	422
3	279	299	378	13	253	269	451	23	213	225	366
4	292	310	413	14	289	314	474	24	223	241	308
5	341	356	476	15	226	249	391	25	277	289	347
6	266	290	387	16	179	192	260	26	216	224	281
7	211	231	339	17	197	215	240	27	229	242	331
8	221	237	336	18	212	219	280	28	228	241	359
9	234	253	399	19	292	310	376	29	219	244	359
10	235	258	340	20	240	256	361	30	224	233	372
								31	224	242	329

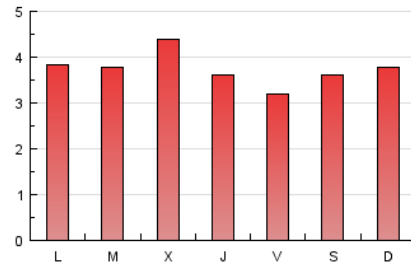
4. Gráficas (Nacional e Internacional)

4.1 Por día de la semana (promedio)

N. únicos / Visitas (x 100)



Páginas (x 100)



4.2 Por franja horaria (promedio)

Visitas (x 1000)

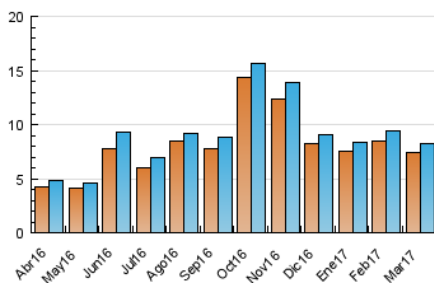


Páginas (x 1000)

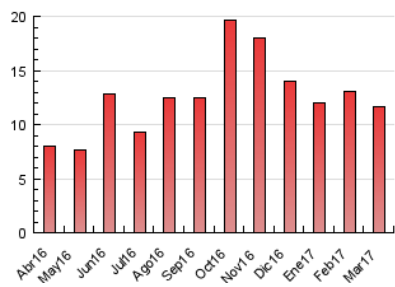


4.3 Por meses

N. únicos / Visitas (x 1000)



Páginas (x 1000)





INFORMACION Y CONTROL DE PUBLICACIONES, S.A.

Velázquez, 46, 1º Drcha - Tel. 91 435 00 32 Fax 91 435 96 05 - 28001 - MADRID
 Entença, 218 Entr. 7 - Tel 93 439 24 18 Fax 93 419 25 34 - 08029 - BARCELONA

Anexo - Tráfico Nacional

Título: NOXVO
URL Primaria: http://www.noxvo.com
Editor: Noxvo S.L.
Domicilio: Santa Leonor, 65, Edificio E, Primera Planta
Ciudad: 28037 Madrid
Teléfono: 91 769 22 30
Fax:
E-mail:
Clasificación: Informática y Electrónica de Consumo
Sub-Clasificación: Multicategoría

1. Cifras totales y promedios (Nacional)

MES - AÑO	NAVEGADORES UNICOS	VISITAS	PAGINAS
Marzo - 2017	6.557	7.333	9.736
PROMEDIO DIARIO	222	237	314
PROMEDIO LUNES-VIERNES	212	228	313
PROMEDIO SABADO-DOMINGO	251	263	316
PAGINAS / VISITAS	1,33		
DURACION MEDIA VISITAS	0:04:48		
DURACION MEDIA PAGINAS	0:08:12		

2. Secciones (Nacional)

	PAGINAS	%
HOME	1.036	10.64 %
RESTO	8.700	89.36 %

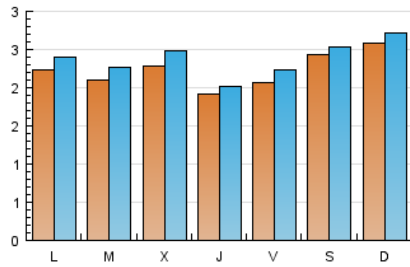
3. Por día del mes (Nacional)

Día	N. únicos	Visitas	Páginas	Día	N. únicos	Visitas	Páginas	Día	N. únicos	Visitas	Páginas
1	359	380	532	11	279	284	354	21	186	196	256
2	231	245	350	12	259	274	338	22	199	218	314
3	251	271	334	13	235	251	418	23	171	181	266
4	262	280	345	14	260	285	410	24	194	209	258
5	309	324	398	15	192	211	310	25	239	248	285
6	239	263	342	16	149	159	217	26	193	199	233
7	185	200	280	17	179	192	218	27	205	218	299
8	195	209	272	18	196	202	245	28	209	222	328
9	201	214	332	19	271	289	333	29	201	225	315
10	203	221	291	20	214	229	277	30	203	210	283
								31	206	224	303

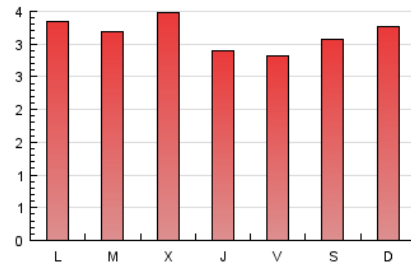
4. Gráficas (Nacional)

4.1 Por día de la semana (promedio)

N. únicos / Visitas (x 100)



Páginas (x 100)

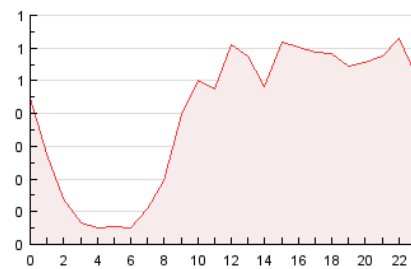


4.2 Por franja horaria (promedio)

Visitas (x 1000)

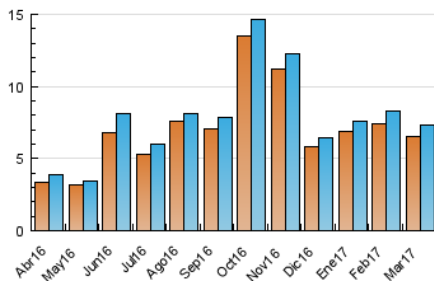


Páginas (x 1000)

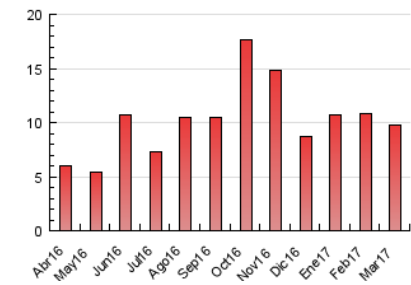


4.3 Por meses

N. únicos / Visitas (x 1000)



Páginas (x 1000)



5. Observaciones

Este Medio Electrónico de Comunicación ha sido medido por la herramienta Google Analytics de Google

6. Definiciones básicas (Para más información ver Normas Técnicas para el Control de los Medios Electrónicos de Comunicación)

Página Vista:

Conjunto de ficheros enviado a un usuario como resultado de una petición del mismo recibida por el servidor. Cuando la página está formada por varios marcos (frames), el conjunto de los mismos tendrá, a efectos de cómputo, la consideración de una página unitaria.

Visita:

Una secuencia ininterrumpida de páginas servidas a un usuario válido. Si dicho usuario no realiza peticiones de páginas en un periodo de tiempo (30 min) la siguiente petición constituirá el inicio de una nueva visita.

Navegador Único:

Total de combinaciones únicas de una dirección IP y un identificador adicional. Los medios pueden utilizar cookies o el Identificador de Alta de registro.

Duración Página Vista:

Tiempo acumulado en segundos de todas las páginas vistas (en visitas de dos o más páginas vistas), dividido por el número total de páginas vistas.

Duración Visita:

Tiempo en segundos de todas las visitas de dos o más páginas vistas, dividido por el número total de visitas de dos o más páginas vistas.

Tráfico nacional:

Audiencia/difusión correspondiente a España medida en base a los datos de las direcciones IP registradas por el sistema de medición.

7. Opinión

De OJDinteractiva, la división de INFORMACIÓN Y CONTROL DE PUBLICACIONES S.A.:

Hemos examinado la información facilitada por el editor del medio electrónico para el periodo que comprende la presente certificación.

Nuestro examen se ha realizado de acuerdo con las normas y procedimientos establecidos en las Normas Técnicas para el Control de los Medios Electrónicos de Comunicación.

En nuestra opinión, la presente acta presenta razonablemente la difusión/audiencia registrada por este medio electrónico.

ADVERTENCIA:

El trabajo de OJDinteractiva, la división de INFORMACIÓN Y CONTROL DE PUBLICACIONES S.A (INTROL) se limita a la realización de pruebas para la revisión de los datos de recuento suministrados por el editor con la finalidad de expresar una opinión sobre la razonabilidad de dichos datos de acuerdo con las Normas Técnicas para el control de los MEC.

Por tanto, INTROL no acepta responsabilidad alguna por las inexactitudes o errores que puedan existir en los datos de recuento. Tampoco acepta ninguna responsabilidad por la falsedad en los datos de recuento recibidos del editor, ni por otros datos de medición que no están incluidos en el análisis.

Abril - 2017

OJDinteractiva