



## INFORMACION Y CONTROL DE PUBLICACIONES, S.A.

Velázquez, 46, 1º Drcha - Tel. 91 435 00 32 Fax 91 435 96 05 - 28001 - MADRID  
 Entença, 218 Entr. 7 - Tel 93 439 24 18 Fax 93 419 25 34 - 08029 - BARCELONA

**Título:** VILAWEB - FOSBURY  
**URL Primaria:** http://fosbury.cat  
**Editor:** El Tot Mataró, S.L.  
**Domicilio:** C/ d en Xammar, 11  
**Ciudad:** 08301 MATARO  
**Teléfono:** 93 796 16 42  
**Fax:** 92 755 41 06  
**E-mail:**  
**Clasificación:** Entretenimiento  
**Sub-Clasificación:** Deportes

LA REVISTA DIGITAL DE TOT L'ALTRE ESPORT  
**FOSBURY**

### 1. Cifras totales y promedios (Nacional e Internacional)

MES - AÑO	NAVEGADORES UNICOS	VISITAS	PAGINAS
Marzo - 2017	12.074	16.843	23.134
<b>PROMEDIO DIARIO</b>	<b>494</b>	<b>543</b>	<b>746</b>
<b>PROMEDIO LUNES-VIERNES</b>	561	619	853
<b>PROMEDIO SABADO-DOMINGO</b>	300	327	440
<b>PAGINAS / VISITAS</b>	1,37		
<b>DURACION MEDIA VISITAS</b>	0:01:01		
<b>DURACION MEDIA PAGINAS</b>	0:02:43		

### 2. Secciones (Nacional e Internacional)

	PAGINAS	%
<b>HOME</b>	2.653	11.47 %
<b>RESTO</b>	20.481	88.53 %

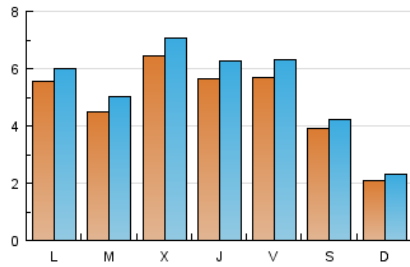
### 3. Por día del mes (Nacional e Internacional)

Día	N. únicos	Visitas	Páginas	Día	N. únicos	Visitas	Páginas	Día	N. únicos	Visitas	Páginas
1	1.147	1.221	1.481	11	538	574	712	21	547	612	872
2	563	614	793	12	227	245	355	22	615	704	1.071
3	569	621	826	13	373	410	585	23	509	571	889
4	172	187	248	14	709	785	984	24	315	354	498
5	168	187	264	15	400	444	727	25	636	669	815
6	699	744	1.009	16	474	519	726	26	246	271	379
7	307	343	497	17	552	648	949	27	255	277	482
8	736	805	1.031	18	216	257	396	28	234	268	384
9	755	845	1.094	19	198	227	347	29	328	367	550
10	1.068	1.155	1.545	20	902	977	1.346	30	525	577	781
								31	332	365	498

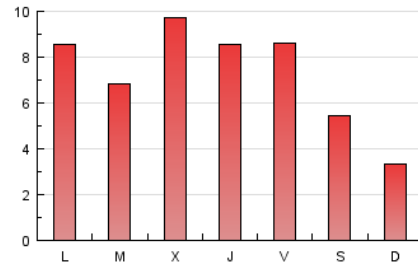
4. Gráficas (Nacional e Internacional)

4.1 Por día de la semana (promedio)

N. únicos / Visitas (x 100)

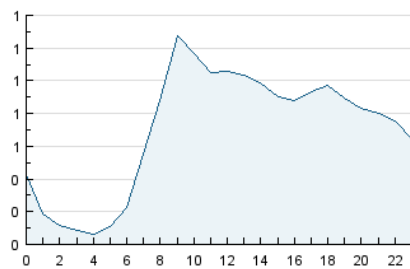


Páginas (x 100)

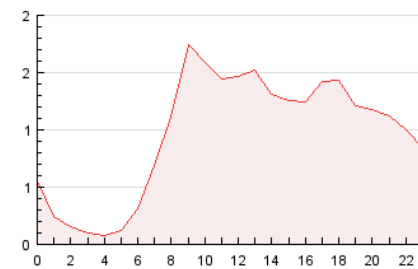


4.2 Por franja horaria (promedio)

Visitas (x 1000)

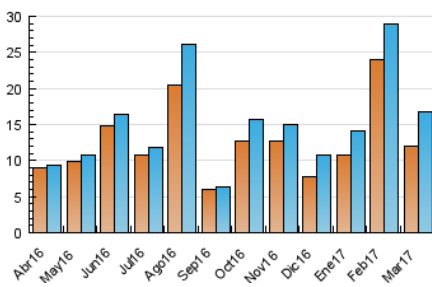


Páginas (x 1000)

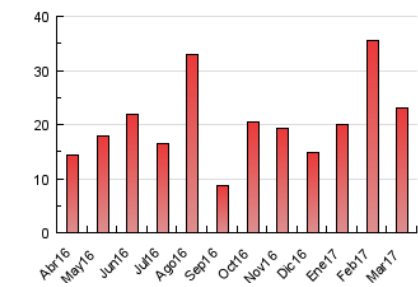


4.3 Por meses

N. únicos / Visitas (x 1000)



Páginas (x 1000)





## INFORMACION Y CONTROL DE PUBLICACIONES, S.A.

Velázquez, 46, 1º Drcha - Tel. 91 435 00 32 Fax 91 435 96 05 - 28001 - MADRID  
 Entença, 218 Entr. 7 - Tel 93 439 24 18 Fax 93 419 25 34 - 08029 - BARCELONA

### Anexo - Tráfico Nacional

**Título:** VILAWEB - FOSBURY  
**URL Primaria:** http://fosbury.cat  
**Editor:** El Tot Mataró, S.L.  
**Domicilio:** C/ d en Xammar, 11  
**Ciudad:** 08301 MATARO  
**Teléfono:** 93 796 16 42  
**Fax:** 92 755 41 06  
**E-mail:**  
**Clasificación:** Entretenimiento  
**Sub-Clasificación:** Deportes

LA REVISTA DIGITAL DE TOT L'ALTRE ESPORT  
**FOSBURY**

#### 1. Cifras totales y promedios (Nacional)

MES - AÑO	NAVEGADORES UNICOS	VISITAS	PAGINAS
Marzo - 2017	10.519	14.932	20.716
<b>PROMEDIO DIARIO</b>	<b>436</b>	<b>482</b>	<b>668</b>
<b>PROMEDIO LUNES-VIERNES</b>	<b>497</b>	<b>550</b>	<b>767</b>
<b>PROMEDIO SABADO-DOMINGO</b>	<b>259</b>	<b>284</b>	<b>383</b>
<b>PAGINAS / VISITAS</b>	<b>1,39</b>		
<b>DURACION MEDIA VISITAS</b>	<b>0:01:02</b>		
<b>DURACION MEDIA PAGINAS</b>	<b>0:02:41</b>		

#### 2. Secciones (Nacional)

	PAGINAS	%
<b>HOME</b>	2.203	10.63 %
<b>RESTO</b>	18.513	89.37 %

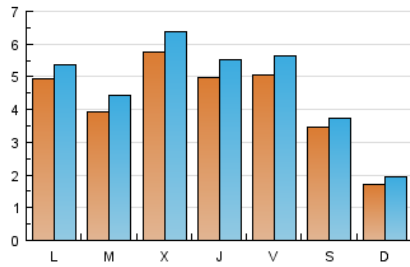
#### 3. Por día del mes (Nacional)

Día	N. únicos	Visitas	Páginas	Día	N. únicos	Visitas	Páginas	Día	N. únicos	Visitas	Páginas
1	1.038	1.110	1.345	11	487	519	650	21	476	534	753
2	487	529	678	12	184	199	295	22	549	630	970
3	512	562	743	13	321	358	518	23	458	517	825
4	137	152	200	14	648	717	903	24	276	311	447
5	130	147	205	15	364	405	677	25	570	602	731
6	616	660	897	16	421	464	649	26	210	233	328
7	251	285	430	17	477	565	853	27	215	236	427
8	648	709	909	18	184	224	354	28	198	231	340
9	661	744	978	19	169	197	304	29	286	324	503
10	965	1.050	1.416	20	819	886	1.235	30	459	507	698
								31	294	325	455

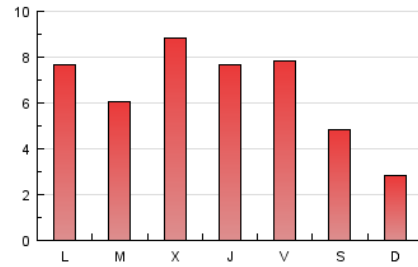
4. Gráficas (Nacional)

4.1 Por día de la semana (promedio)

N. únicos / Visitas (x 100)

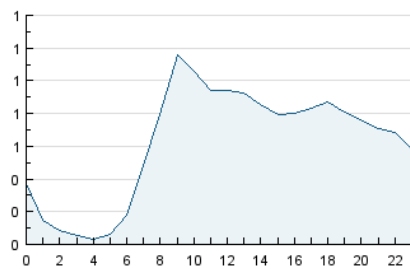


Páginas (x 100)

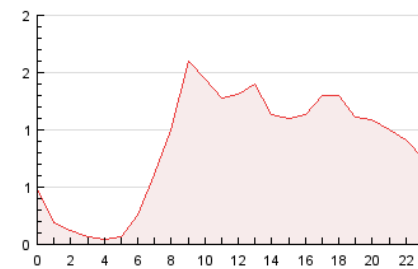


4.2 Por franja horaria (promedio)

Visitas (x 1000)

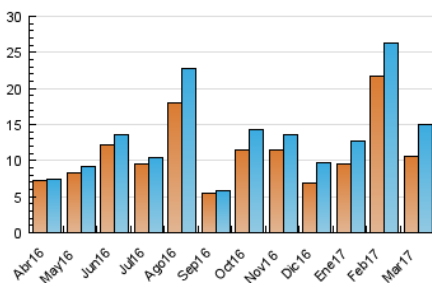


Páginas (x 1000)

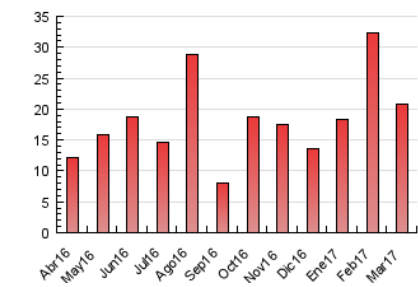


4.3 Por meses

N. únicos / Visitas (x 1000)



Páginas (x 1000)



## 5. Observaciones

Este Medio Electrónico de Comunicación ha sido medido por la herramienta Google Analytics de Google

## 6. Definiciones básicas (Para más información ver Normas Técnicas para el Control de los Medios Electrónicos de Comunicación)

### Página Vista:

Conjunto de ficheros enviado a un usuario como resultado de una petición del mismo recibida por el servidor. Cuando la página está formada por varios marcos (frames), el conjunto de los mismos tendrá, a efectos de cómputo, la consideración de una página unitaria.

### Visita:

Una secuencia ininterrumpida de páginas servidas a un usuario válido. Si dicho usuario no realiza peticiones de páginas en un periodo de tiempo (30 min) la siguiente petición constituirá el inicio de una nueva visita.

### Navegador Único:

Total de combinaciones únicas de una dirección IP y un identificador adicional. Los medios pueden utilizar cookies o el Identificador de Alta de registro.

### Duración Página Vista:

Tiempo acumulado en segundos de todas las páginas vistas (en visitas de dos o más páginas vistas), dividido por el número total de páginas vistas.

### Duración Visita:

Tiempo en segundos de todas las visitas de dos o más páginas vistas, dividido por el número total de visitas de dos o más páginas vistas.

### Tráfico nacional:

Audiencia/difusión correspondiente a España medida en base a los datos de las direcciones IP registradas por el sistema de medición.

## 7. Opinión

De OJDinteractiva, la división de INFORMACIÓN Y CONTROL DE PUBLICACIONES S.A.:

Hemos examinado la información facilitada por el editor del medio electrónico para el periodo que comprende la presente certificación.

Nuestro examen se ha realizado de acuerdo con las normas y procedimientos establecidos en las Normas Técnicas para el Control de los Medios Electrónicos de Comunicación.

En nuestra opinión, la presente certificación presenta razonablemente la difusión/audiencia registrada por este canal.

### ADVERTENCIA:

El trabajo de OJDinteractiva, la división de INFORMACIÓN Y CONTROL DE PUBLICACIONES S.A (INTROL) se limita a la realización de pruebas para la revisión de los datos de recuento suministrados por el editor con la finalidad de expresar una opinión sobre la razonabilidad de dichos datos de acuerdo con las Normas Técnicas para el control de los MEC.

Por tanto, INTROL no acepta responsabilidad alguna por las inexactitudes o errores que puedan existir en los datos de recuento. Tampoco acepta ninguna responsabilidad por la falsedad en los datos de recuento recibidos del editor, ni por otros datos de medición que no están incluidos en el análisis.

Abril - 2017

OJDinteractiva