



INFORMACION Y CONTROL DE PUBLICACIONES, S.A.

Velázquez, 46, 1º Drcha - Tel. 91 435 00 32 Fax 91 435 96 05 - 28001 - MADRID
 Entença, 218 Entr. 7 - Tel 93 439 24 18 Fax 93 419 25 34 - 08029 - BARCELONA

Título: EUROEFE.COM
URL Primaria: http://www.euroefe.com/
Editor: Agencia Efe, S.A.
Domicilio: Espronceda, 32
Ciudad: 28003 MADRID
Teléfono: 91 346 75 17
Fax: 91 346 71 55
E-mail:
Clasificación: Noticias e Información
Sub-Clasificación: Noticias globales y actualidad



1. Cifras totales y promedios (Nacional e Internacional)

MES - AÑO	NAVEGADORES UNICOS	VISITAS	PAGINAS
Marzo - 2017	8.928	12.452	27.243
PROMEDIO DIARIO	347	402	879
PROMEDIO LUNES-VIERNES	404	469	1.010
PROMEDIO SABADO-DOMINGO	184	209	500
PAGINAS / VISITAS	2,19		
DURACION MEDIA VISITAS	0:11:25		
DURACION MEDIA PAGINAS	0:09:37		

2. Secciones (Nacional e Internacional)

	PAGINAS	%
HOME	11.251	41.30 %
RESTO	15.992	58.70 %

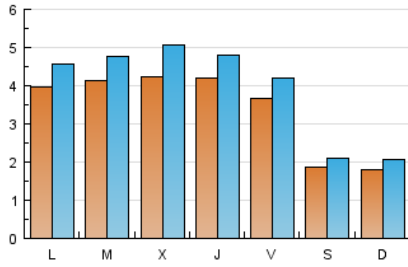
3. Por día del mes (Nacional e Internacional)

Día	N. únicos	Visitas	Páginas	Día	N. únicos	Visitas	Páginas	Día	N. únicos	Visitas	Páginas
1	472	593	1.278	11	155	170	387	21	365	432	910
2	447	519	1.152	12	199	214	435	22	381	473	867
3	392	453	909	13	355	409	983	23	438	504	1.029
4	213	239	578	14	433	504	1.205	24	407	475	1.026
5	209	252	650	15	434	500	1.091	25	219	255	609
6	535	615	1.141	16	375	430	1.031	26	168	193	430
7	496	550	1.175	17	308	351	810	27	400	456	884
8	406	483	908	18	161	177	520	28	363	427	961
9	438	503	971	19	149	173	393	29	425	489	1.056
10	372	423	952	20	299	347	757	30	400	451	1.156
								31	356	392	989

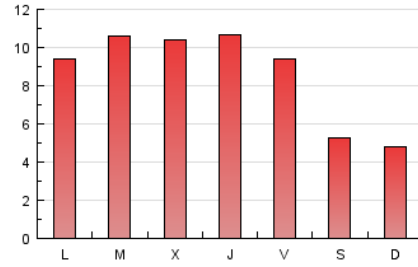
4. Gráficas (Nacional e Internacional)

4.1 Por día de la semana (promedio)

N. únicos / Visitas (x 100)



Páginas (x 100)

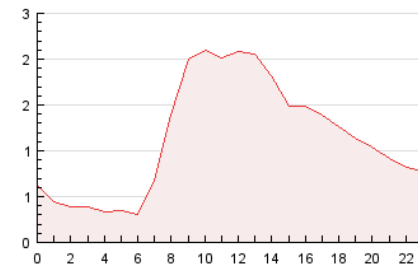


4.2 Por franja horaria (promedio)

Visitas (x 1000)

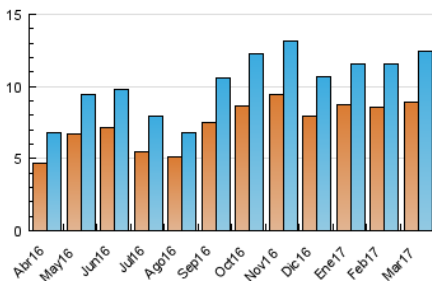


Páginas (x 1000)

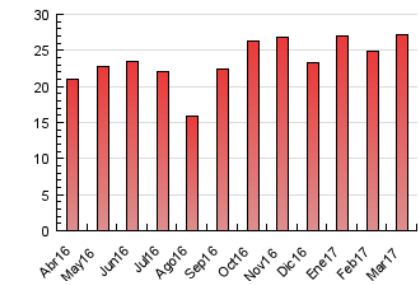


4.3 Por meses

N. únicos / Visitas (x 1000)



Páginas (x 1000)





INFORMACION Y CONTROL DE PUBLICACIONES, S.A.

Velázquez, 46, 1º Drcha - Tel. 91 435 00 32 Fax 91 435 96 05 - 28001 - MADRID
 Entença, 218 Entr. 7 - Tel 93 439 24 18 Fax 93 419 25 34 - 08029 - BARCELONA

Anexo - Tráfico Nacional

Título: EUROEFE.COM
URL Primaria: http://www.euroefe.com/
Editor: Agencia Efe, S.A.
Domicilio: Espronceda, 32
Ciudad: 28003 MADRID
Teléfono: 91 346 75 17
Fax: 91 346 71 55
E-mail:
Clasificación: Noticias e Información
Sub-Clasificación: Noticias globales y actualidad



1. Cifras totales y promedios (Nacional)

MES - AÑO	NAVEGADORES UNICOS	VISITAS	PAGINAS
Marzo - 2017	4.596	7.109	19.949
PROMEDIO DIARIO	188	229	644
PROMEDIO LUNES-VIERNES	220	268	732
PROMEDIO SABADO-DOMINGO	98	117	389
PAGINAS / VISITAS	2,81		
DURACION MEDIA VISITAS	0:19:15		
DURACION MEDIA PAGINAS	0:10:39		

2. Secciones (Nacional)

	PAGINAS	%
HOME	8.922	44.72 %
RESTO	11.027	55.28 %

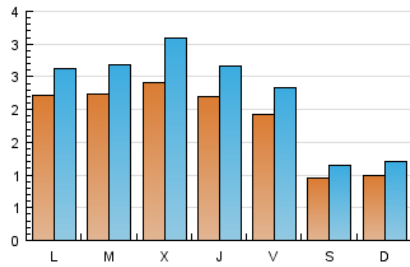
3. Por día del mes (Nacional)

Día	N. únicos	Visitas	Páginas	Día	N. únicos	Visitas	Páginas	Día	N. únicos	Visitas	Páginas
1	319	419	1.027	11	66	73	272	21	190	240	638
2	266	328	878	12	116	125	334	22	226	300	586
3	214	263	647	13	210	247	753	23	231	273	723
4	111	132	457	14	224	272	858	24	221	274	771
5	107	141	522	15	241	295	825	25	129	162	507
6	287	346	769	16	212	252	767	26	97	116	331
7	278	317	861	17	162	201	583	27	250	292	658
8	212	273	639	18	75	90	408	28	205	241	679
9	202	255	680	19	79	97	284	29	208	257	713
10	184	222	664	20	139	168	490	30	191	227	871
								31	185	211	754

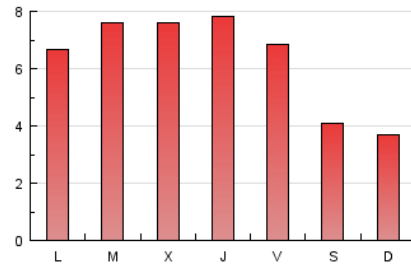
4. Gráficas (Nacional)

4.1 Por día de la semana (promedio)

N. únicos / Visitas (x 100)

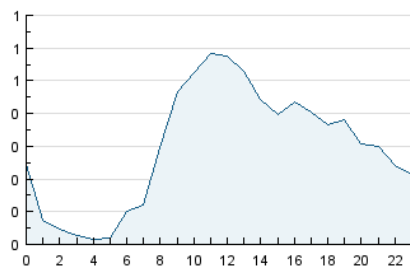


Páginas (x 100)

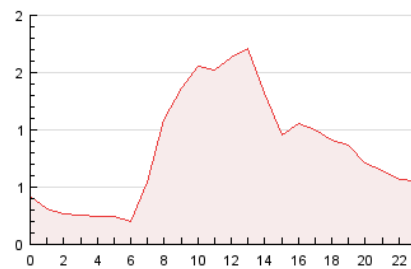


4.2 Por franja horaria (promedio)

Visitas (x 1000)

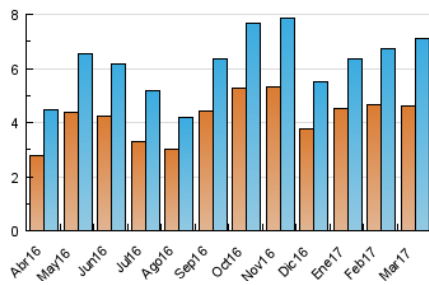


Páginas (x 1000)

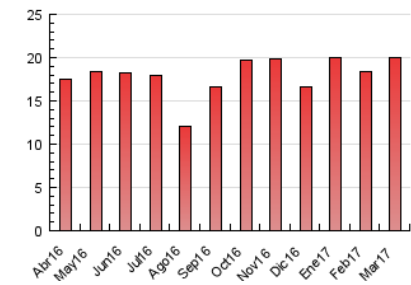


4.3 Por meses

N. únicos / Visitas (x 1000)



Páginas (x 1000)



5. Observaciones

Este Medio Electrónico de Comunicación ha sido medido por la herramienta Google Analytics de Google

6. Definiciones básicas (Para más información ver Normas Técnicas para el Control de los Medios Electrónicos de Comunicación)

Página Vista:

Conjunto de ficheros enviado a un usuario como resultado de una petición del mismo recibida por el servidor. Cuando la página está formada por varios marcos (frames), el conjunto de los mismos tendrá, a efectos de cómputo, la consideración de una página unitaria.

Visita:

Una secuencia ininterrumpida de páginas servidas a un usuario válido. Si dicho usuario no realiza peticiones de páginas en un periodo de tiempo (30 min) la siguiente petición constituirá el inicio de una nueva visita.

Navegador Único:

Total de combinaciones únicas de una dirección IP y un identificador adicional. Los medios pueden utilizar cookies o el Identificador de Alta de registro.

Duración Página Vista:

Tiempo acumulado en segundos de todas las páginas vistas (en visitas de dos o más páginas vistas), dividido por el número total de páginas vistas.

Duración Visita:

Tiempo en segundos de todas las visitas de dos o más páginas vistas, dividido por el número total de visitas de dos o más páginas vistas.

Tráfico nacional:

Audiencia/difusión correspondiente a España medida en base a los datos de las direcciones IP registradas por el sistema de medición.

7. Opinión

De OJDinteractiva, la división de INFORMACIÓN Y CONTROL DE PUBLICACIONES S.A.:

Hemos examinado la información facilitada por el editor del medio electrónico para el periodo que comprende la presente certificación.

Nuestro examen se ha realizado de acuerdo con las normas y procedimientos establecidos en las Normas Técnicas para el Control de los Medios Electrónicos de Comunicación.

En nuestra opinión, la presente acta presenta razonablemente la difusión/audiencia registrada por este medio electrónico.

ADVERTENCIA:

El trabajo de OJDinteractiva, la división de INFORMACIÓN Y CONTROL DE PUBLICACIONES S.A (INTROL) se limita a la realización de pruebas para la revisión de los datos de recuento suministrados por el editor con la finalidad de expresar una opinión sobre la razonabilidad de dichos datos de acuerdo con las Normas Técnicas para el control de los MEC.

Por tanto, INTROL no acepta responsabilidad alguna por las inexactitudes o errores que puedan existir en los datos de recuento. Tampoco acepta ninguna responsabilidad por la falsedad en los datos de recuento recibidos del editor, ni por otros datos de medición que no están incluidos en el análisis.

Abril - 2017

OJDinteractiva