



## INFORMACION Y CONTROL DE PUBLICACIONES, S.A.

Velázquez, 46, 1º Drcha - Tel. 91 435 00 32 Fax 91 435 96 05 - 28001 - MADRID  
 Entença, 218 Entr. 7 - Tel 93 439 24 18 Fax 93 419 25 34 - 08029 - BARCELONA

**Título:** EFETUR.COM  
**URL Primaria:** http://www.efetur.com/  
**Editor:** Agencia Efe, S.A.  
**Domicilio:** Espronceda, 32  
**Ciudad:** 28003 MADRID  
**Teléfono:** 91 346 75 17  
**Fax:** 91 346 71 55  
**E-mail:**  
**Clasificación:** Viajes  
**Sub-Clasificación:** Destinos



### 1. Cifras totales y promedios (Nacional e Internacional)

MES - AÑO	NAVEGADORES UNICOS	VISITAS	PAGINAS
Marzo - 2017	17.694	31.117	52.110
<b>PROMEDIO DIARIO</b>	<b>642</b>	<b>1.004</b>	<b>1.681</b>
<b>PROMEDIO LUNES-VIERNES</b>	680	1.048	1.740
<b>PROMEDIO SABADO-DOMINGO</b>	534	877	1.513
<b>PAGINAS / VISITAS</b>	1,67		
<b>DURACION MEDIA VISITAS</b>	0:03:18		
<b>DURACION MEDIA PAGINAS</b>	0:04:53		

### 2. Secciones (Nacional e Internacional)

	PAGINAS	%
<b>HOME</b>	25.665	49.25 %
<b>RESTO</b>	26.445	50.75 %

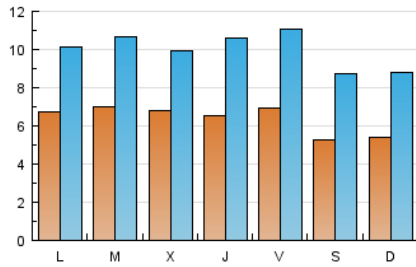
### 3. Por día del mes (Nacional e Internacional)

Día	N. únicos	Visitas	Páginas	Día	N. únicos	Visitas	Páginas	Día	N. únicos	Visitas	Páginas
1	512	540	1.112	11	292	303	668	21	1.090	1.902	3.077
2	466	482	985	12	398	410	959	22	1.016	1.736	2.791
3	465	479	775	13	569	592	1.269	23	808	1.390	2.282
4	415	428	814	14	524	541	1.122	24	748	1.375	2.058
5	364	377	906	15	666	885	1.414	25	631	1.224	2.175
6	491	504	947	16	831	1.613	2.400	26	659	1.261	2.094
7	458	481	906	17	875	1.658	2.561	27	802	1.326	2.179
8	502	532	954	18	768	1.531	2.299	28	732	1.353	2.046
9	452	470	919	19	746	1.484	2.185	29	691	1.269	1.958
10	446	462	866	20	840	1.622	2.379	30	725	1.331	2.125
								31	934	1.556	2.885

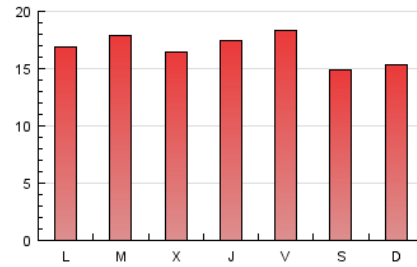
4. Gráficas (Nacional e Internacional)

4.1 Por día de la semana (promedio)

N. únicos / Visitas (x 100)



Páginas (x 100)



4.2 Por franja horaria (promedio)

Visitas (x 1000)

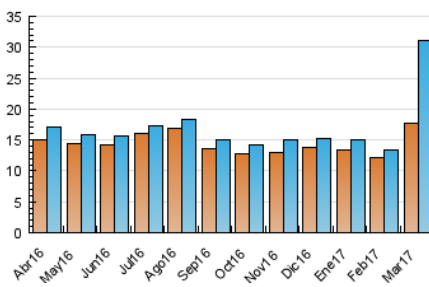


Páginas (x 1000)

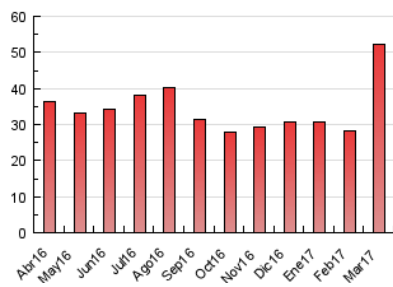


4.3 Por meses

N. únicos / Visitas (x 1000)



Páginas (x 1000)





## INFORMACION Y CONTROL DE PUBLICACIONES, S.A.

Velázquez, 46, 1º Drcha - Tel. 91 435 00 32 Fax 91 435 96 05 - 28001 - MADRID  
 Entença, 218 Entr. 7 - Tel 93 439 24 18 Fax 93 419 25 34 - 08029 - BARCELONA

### Anexo - Tráfico Nacional

**Título:** EFETUR.COM  
**URL Primaria:** http://www.efetur.com/  
**Editor:** Agencia Efe, S.A.  
**Domicilio:** Espronceda, 32  
**Ciudad:** 28003 MADRID  
**Teléfono:** 91 346 75 17  
**Fax:** 91 346 71 55  
**E-mail:**  
**Clasificación:** Viajes  
**Sub-Clasificación:** Destinos



#### 1. Cifras totales y promedios (Nacional)

MES - AÑO	NAVEGADORES UNICOS	VISITAS	PAGINAS
Marzo - 2017	8.827	9.980	21.884
<b>PROMEDIO DIARIO</b>	<b>308</b>	<b>322</b>	<b>706</b>
<b>PROMEDIO LUNES-VIERNES</b>	<b>331</b>	<b>347</b>	<b>738</b>
<b>PROMEDIO SABADO-DOMINGO</b>	<b>241</b>	<b>249</b>	<b>614</b>
<b>PAGINAS / VISITAS</b>	<b>2,19</b>		
<b>DURACION MEDIA VISITAS</b>	<b>0:01:26</b>		
<b>DURACION MEDIA PAGINAS</b>	<b>0:01:12</b>		

#### 2. Secciones (Nacional)

	PAGINAS	%
<b>HOME</b>	3.585	16.38 %
<b>RESTO</b>	18.299	83.62 %

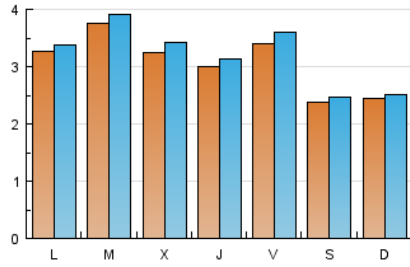
#### 3. Por día del mes (Nacional)

Día	N. únicos	Visitas	Páginas	Día	N. únicos	Visitas	Páginas	Día	N. únicos	Visitas	Páginas
1	296	317	712	11	172	179	446	21	558	579	1.315
2	307	316	668	12	242	248	659	22	493	516	1.102
3	334	343	565	13	360	377	872	23	347	368	824
4	287	296	583	14	331	343	672	24	301	321	610
5	242	251	635	15	297	310	542	25	226	239	838
6	314	322	643	16	255	271	515	26	257	266	681
7	308	328	675	17	282	300	754	27	361	374	804
8	279	297	571	18	262	273	536	28	305	316	616
9	291	305	616	19	237	242	531	29	255	269	536
10	280	292	577	20	271	279	629	30	294	306	722
								31	500	537	1.435

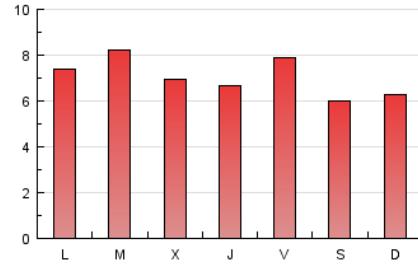
4. Gráficas (Nacional)

4.1 Por día de la semana (promedio)

N. únicos / Visitas (x 100)

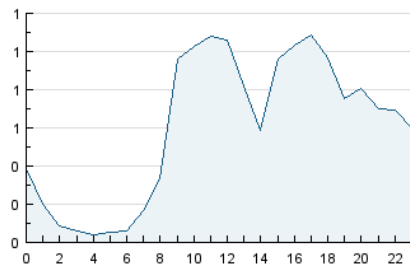


Páginas (x 100)

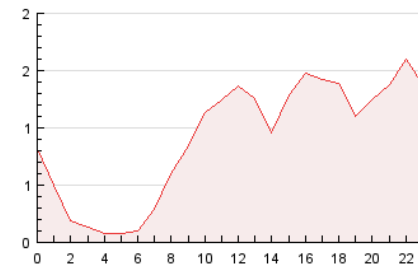


4.2 Por franja horaria (promedio)

Visitas (x 1000)

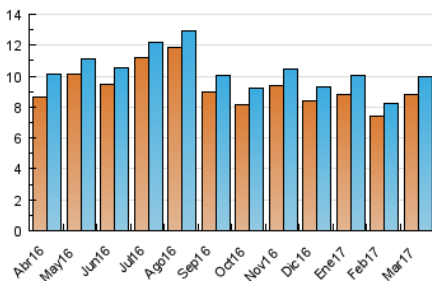


Páginas (x 1000)

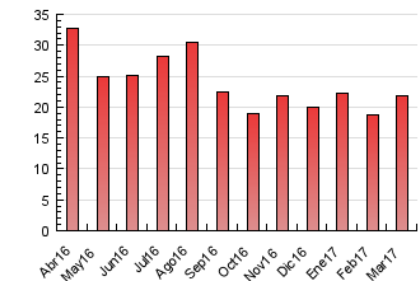


4.3 Por meses

N. únicos / Visitas (x 1000)



Páginas (x 1000)



## 5. Observaciones

Este Medio Electrónico de Comunicación ha sido medido por la herramienta Google Analytics de Google

## 6. Definiciones básicas (Para más información ver Normas Técnicas para el Control de los Medios Electrónicos de Comunicación)

### Página Vista:

Conjunto de ficheros enviado a un usuario como resultado de una petición del mismo recibida por el servidor. Cuando la página está formada por varios marcos (frames), el conjunto de los mismos tendrá, a efectos de cómputo, la consideración de una página unitaria.

### Visita:

Una secuencia ininterrumpida de páginas servidas a un usuario válido. Si dicho usuario no realiza peticiones de páginas en un periodo de tiempo (30 min) la siguiente petición constituirá el inicio de una nueva visita.

### Navegador Único:

Total de combinaciones únicas de una dirección IP y un identificador adicional. Los medios pueden utilizar cookies o el Identificador de Alta de registro.

### Duración Página Vista:

Tiempo acumulado en segundos de todas las páginas vistas (en visitas de dos o más páginas vistas), dividido por el número total de páginas vistas.

### Duración Visita:

Tiempo en segundos de todas las visitas de dos o más páginas vistas, dividido por el número total de visitas de dos o más páginas vistas.

### Tráfico nacional:

Audiencia/difusión correspondiente a España medida en base a los datos de las direcciones IP registradas por el sistema de medición.

## 7. Opinión

De OJDinteractiva, la división de INFORMACIÓN Y CONTROL DE PUBLICACIONES S.A.:

Hemos examinado la información facilitada por el editor del medio electrónico para el periodo que comprende la presente certificación.

Nuestro examen se ha realizado de acuerdo con las normas y procedimientos establecidos en las Normas Técnicas para el Control de los Medios Electrónicos de Comunicación.

En nuestra opinión, la presente acta presenta razonablemente la difusión/audiencia registrada por este medio electrónico.

### ADVERTENCIA:

El trabajo de OJDinteractiva, la división de INFORMACIÓN Y CONTROL DE PUBLICACIONES S.A (INTROL) se limita a la realización de pruebas para la revisión de los datos de recuento suministrados por el editor con la finalidad de expresar una opinión sobre la razonabilidad de dichos datos de acuerdo con las Normas Técnicas para el control de los MEC.

Por tanto, INTROL no acepta responsabilidad alguna por las inexactitudes o errores que puedan existir en los datos de recuento. Tampoco acepta ninguna responsabilidad por la falsedad en los datos de recuento recibidos del editor, ni por otros datos de medición que no están incluidos en el análisis.

Abril - 2017

OJDinteractiva