



## INFORMACION Y CONTROL DE PUBLICACIONES, S.A.

Velázquez, 46, 1º Drcha - Tel. 91 435 00 32 Fax 91 435 96 05 - 28001 - MADRID  
 Entença, 218 Entr. 7 - Tel 93 439 24 18 Fax 93 419 25 34 - 08029 - BARCELONA

**Título:** EFEESTILO.COM  
**URL Primaria:** http://www.efeestilo.com/  
**Editor:** Agencia Efe, S.A.  
**Domicilio:** Espronceda, 32  
**Ciudad:** 28003 MADRID  
**Teléfono:** 91 346 75 17  
**Fax:** 91 346 71 55  
**E-mail:**  
**Clasificación:** Hogar y Moda  
**Sub-Clasificación:** Moda y Belleza



### 1. Cifras totales y promedios (Nacional e Internacional)

MES - AÑO	NAVEGADORES UNICOS	VISITAS	PAGINAS
Marzo - 2017	28.066	30.804	72.878
<b>PROMEDIO DIARIO</b>	<b>959</b>	<b>994</b>	<b>2.351</b>
<b>PROMEDIO LUNES-VIERNES</b>	1.011	1.048	2.434
<b>PROMEDIO SABADO-DOMINGO</b>	812	836	2.111
<b>PAGINAS / VISITAS</b>	2,37		
<b>DURACION MEDIA VISITAS</b>	0:01:08		
<b>DURACION MEDIA PAGINAS</b>	0:00:50		

### 2. Secciones (Nacional e Internacional)

	PAGINAS	%
<b>HOME</b>	11.872	16.29 %
<b>RESTO</b>	61.006	83.71 %

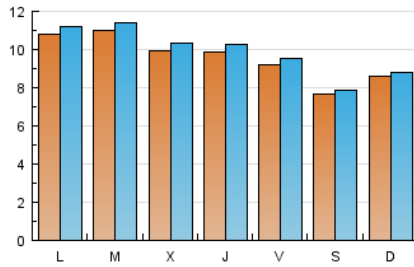
### 3. Por día del mes (Nacional e Internacional)

Día	N. únicos	Visitas	Páginas	Día	N. únicos	Visitas	Páginas	Día	N. únicos	Visitas	Páginas
1	1.097	1.145	2.861	11	688	717	1.961	21	1.111	1.150	2.543
2	1.064	1.102	2.530	12	809	833	2.042	22	988	1.020	2.372
3	871	907	2.034	13	1.169	1.213	2.589	23	1.010	1.051	2.344
4	932	965	2.498	14	1.063	1.095	2.563	24	884	906	2.279
5	878	905	2.420	15	944	982	2.030	25	756	773	1.993
6	1.089	1.143	2.673	16	835	870	1.977	26	816	835	2.266
7	1.235	1.274	2.828	17	814	846	1.907	27	967	999	2.201
8	978	1.012	2.380	18	684	703	1.646	28	986	1.035	2.278
9	904	940	2.057	19	929	959	2.061	29	975	1.012	2.536
10	801	826	1.702	20	1.097	1.133	2.483	30	1.134	1.177	3.013
								31	1.233	1.276	3.811

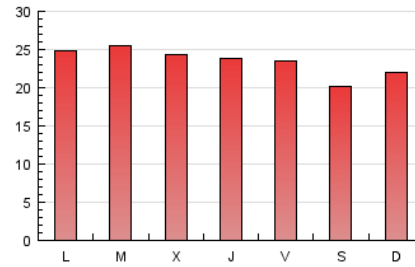
4. Gráficas (Nacional e Internacional)

4.1 Por día de la semana (promedio)

N. únicos / Visitas (x 100)



Páginas (x 100)



4.2 Por franja horaria (promedio)

Visitas (x 1000)

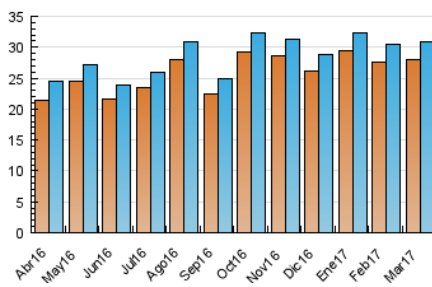


Páginas (x 1000)

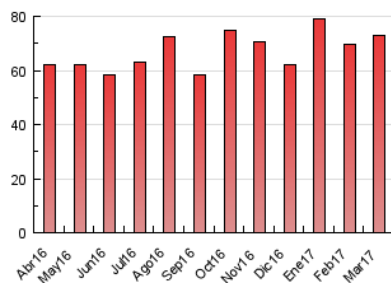


4.3 Por meses

N. únicos / Visitas (x 1000)



Páginas (x 1000)





## INFORMACION Y CONTROL DE PUBLICACIONES, S.A.

Velázquez, 46, 1º Drcha - Tel. 91 435 00 32 Fax 91 435 96 05 - 28001 - MADRID  
 Entença, 218 Entr. 7 - Tel 93 439 24 18 Fax 93 419 25 34 - 08029 - BARCELONA

### Anexo - Tráfico Nacional

**Título:** EFEESTILO.COM  
**URL Primaria:** http://www.efeestilo.com/  
**Editor:** Agencia Efe, S.A.  
**Domicilio:** Espronceda, 32  
**Ciudad:** 28003 MADRID  
**Teléfono:** 91 346 75 17  
**Fax:** 91 346 71 55  
**E-mail:**  
**Clasificación:** Hogar y Moda  
**Sub-Clasificación:** Moda y Belleza



#### 1. Cifras totales y promedios (Nacional)

MES - AÑO	NAVEGADORES UNICOS	VISITAS	PAGINAS
Marzo - 2017	17.400	19.348	46.329
<b>PROMEDIO DIARIO</b>	<b>600</b>	<b>624</b>	<b>1.494</b>
<b>PROMEDIO LUNES-VIERNES</b>	<b>633</b>	<b>659</b>	<b>1.550</b>
<b>PROMEDIO SABADO-DOMINGO</b>	<b>506</b>	<b>523</b>	<b>1.335</b>
<b>PAGINAS / VISITAS</b>	<b>2,39</b>		
<b>DURACION MEDIA VISITAS</b>	<b>0:01:11</b>		
<b>DURACION MEDIA PAGINAS</b>	<b>0:00:51</b>		

#### 2. Secciones (Nacional)

	PAGINAS	%
<b>HOME</b>	7.751	16.73 %
<b>RESTO</b>	38.578	83.27 %

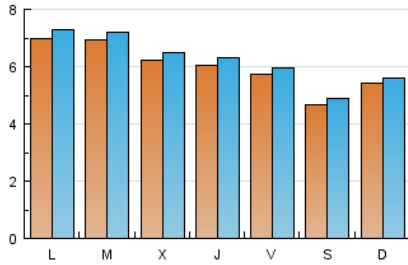
#### 3. Por día del mes (Nacional)

Día	N. únicos	Visitas	Páginas	Día	N. únicos	Visitas	Páginas	Día	N. únicos	Visitas	Páginas
1	672	705	1.865	11	451	475	1.491	21	643	670	1.416
2	636	664	1.510	12	540	558	1.491	22	620	638	1.444
3	513	533	1.194	13	839	877	1.937	23	647	677	1.403
4	571	594	1.406	14	682	704	1.620	24	541	556	1.411
5	548	562	1.447	15	610	639	1.397	25	469	482	1.265
6	695	735	1.655	16	498	518	1.130	26	443	455	1.294
7	833	854	1.695	17	466	488	1.148	27	595	618	1.343
8	620	643	1.551	18	382	396	875	28	621	654	1.455
9	537	559	1.238	19	640	662	1.412	29	583	613	1.690
10	515	534	1.137	20	660	683	1.474	30	697	734	2.050
								31	840	868	2.885

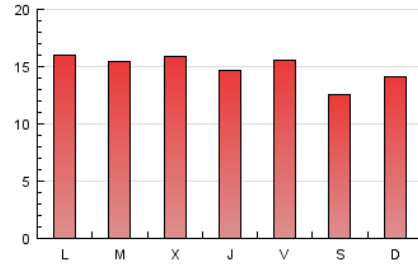
### 4. Gráficas (Nacional)

#### 4.1 Por día de la semana (promedio)

N. únicos / Visitas (x 100)

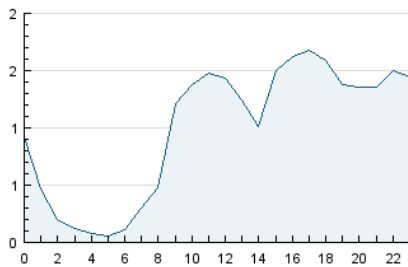


Páginas (x 100)



#### 4.2 Por franja horaria (promedio)

Visitas (x 1000)

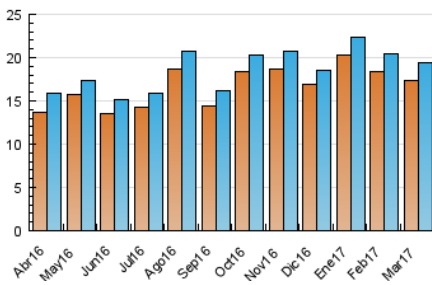


Páginas (x 1000)

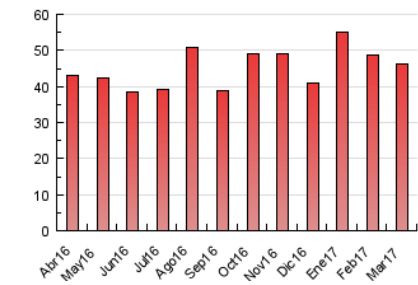


#### 4.3 Por meses

N. únicos / Visitas (x 1000)



Páginas (x 1000)



## 5. Observaciones

Este Medio Electrónico de Comunicación ha sido medido por la herramienta Google Analytics de Google

## 6. Definiciones básicas (Para más información ver Normas Técnicas para el Control de los Medios Electrónicos de Comunicación)

### Página Vista:

Conjunto de ficheros enviado a un usuario como resultado de una petición del mismo recibida por el servidor. Cuando la página está formada por varios marcos (frames), el conjunto de los mismos tendrá, a efectos de cómputo, la consideración de una página unitaria.

### Visita:

Una secuencia ininterrumpida de páginas servidas a un usuario válido. Si dicho usuario no realiza peticiones de páginas en un periodo de tiempo (30 min) la siguiente petición constituirá el inicio de una nueva visita.

### Navegador Único:

Total de combinaciones únicas de una dirección IP y un identificador adicional. Los medios pueden utilizar cookies o el Identificador de Alta de registro.

### Duración Página Vista:

Tiempo acumulado en segundos de todas las páginas vistas (en visitas de dos o más páginas vistas), dividido por el número total de páginas vistas.

### Duración Visita:

Tiempo en segundos de todas las visitas de dos o más páginas vistas, dividido por el número total de visitas de dos o más páginas vistas.

### Tráfico nacional:

Audiencia/difusión correspondiente a España medida en base a los datos de las direcciones IP registradas por el sistema de medición.

## 7. Opinión

De OJDinteractiva, la división de INFORMACIÓN Y CONTROL DE PUBLICACIONES S.A.:

Hemos examinado la información facilitada por el editor del medio electrónico para el periodo que comprende la presente certificación.

Nuestro examen se ha realizado de acuerdo con las normas y procedimientos establecidos en las Normas Técnicas para el Control de los Medios Electrónicos de Comunicación.

En nuestra opinión, la presente acta presenta razonablemente la difusión/audiencia registrada por este medio electrónico.

### ADVERTENCIA:

El trabajo de OJDinteractiva, la división de INFORMACIÓN Y CONTROL DE PUBLICACIONES S.A (INTROL) se limita a la realización de pruebas para la revisión de los datos de recuento suministrados por el editor con la finalidad de expresar una opinión sobre la razonabilidad de dichos datos de acuerdo con las Normas Técnicas para el control de los MEC.

Por tanto, INTROL no acepta responsabilidad alguna por las inexactitudes o errores que puedan existir en los datos de recuento. Tampoco acepta ninguna responsabilidad por la falsedad en los datos de recuento recibidos del editor, ni por otros datos de medición que no están incluidos en el análisis.

Abril - 2017

OJDinteractiva