



INFORMACION Y CONTROL DE PUBLICACIONES, S.A.

Velázquez, 46, 1º Drcha - Tel. 91 435 00 32 Fax 91 435 96 05 - 28001 - MADRID
Entença, 218 Entr. 7 - Tel 93 439 24 18 Fax 93 419 25 34 - 08029 - BARCELONA

Título: FOTLIPOU.COM
URL Primaria: http://www.fotlipou.com
Editor: Brothers in Arms, S.L.
Domicilio: Casp, 90, 1º 1ª
Ciudad: 08010 BARCELONA
Teléfono:
Fax:
E-mail:
Clasificación: Noticias e Información
Sub-Clasificación: Noticias de interés especial

FOT-LI POU
Curta i al peu

1. Cifras totales y promedios (Nacional e Internacional)

MES - AÑO	NAVEGADORES UNICOS	VISITAS	PAGINAS
Marzo - 2017	54.936	74.170	210.347
PROMEDIO DIARIO	2.266	2.393	6.785
PROMEDIO LUNES-VIERNES	2.666	2.823	7.736
PROMEDIO SABADO-DOMINGO	1.116	1.156	4.052
PAGINAS / VISITAS	2,84		
DURACION MEDIA VISITAS	0:01:38		
DURACION MEDIA PAGINAS	0:00:54		

2. Secciones (Nacional e Internacional)

	PAGINAS	%
HOME	52.801	25.10 %
RESTO	157.546	74.90 %

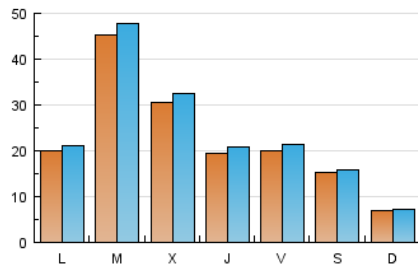
3. Por día del mes (Nacional e Internacional)

Día	N. únicos	Visitas	Páginas	Día	N. únicos	Visitas	Páginas	Día	N. únicos	Visitas	Páginas
1	1.564	1.628	3.991	11	1.687	1.744	3.386	21	514	559	1.557
2	1.544	1.656	4.153	12	1.199	1.224	2.514	22	1.137	1.189	3.689
3	1.172	1.281	2.672	13	5.719	5.972	18.188	23	710	764	1.780
4	532	559	1.288	14	6.022	6.273	16.988	24	5.312	5.575	21.753
5	556	593	1.610	15	4.543	4.760	14.291	25	3.354	3.447	17.625
6	760	823	2.372	16	3.660	3.889	11.589	26	706	741	3.511
7	9.627	10.221	28.231	17	1.224	1.293	3.813	27	746	804	1.963
8	7.227	7.727	20.985	18	560	590	1.547	28	1.968	2.060	2.514
9	2.634	2.846	7.288	19	331	353	932	29	869	931	1.292
10	1.324	1.420	3.514	20	789	862	2.373	30	1.221	1.295	1.614
								31	1.031	1.091	1.324

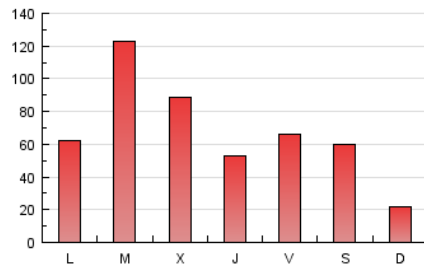
4. Gráficas (Nacional e Internacional)

4.1 Por día de la semana (promedio)

N. únicos / Visitas (x 100)

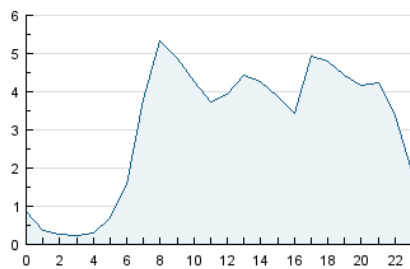


Páginas (x 100)

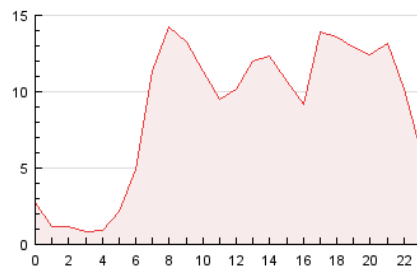


4.2 Por franja horaria (promedio)

Visitas (x 1000)

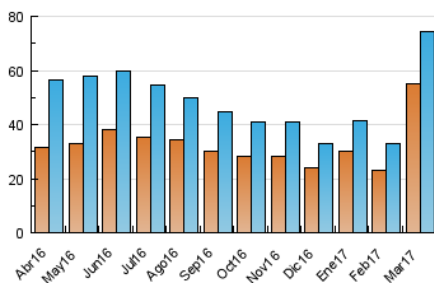


Páginas (x 1000)

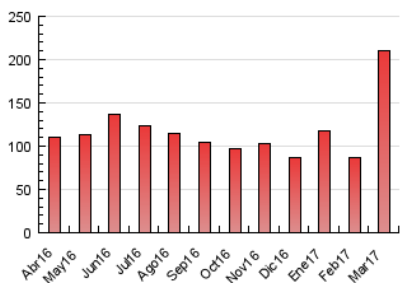


4.3 Por meses

N. únicos / Visitas (x 1000)



Páginas (x 1000)





INFORMACION Y CONTROL DE PUBLICACIONES, S.A.

Velázquez, 46, 1º Drcha - Tel. 91 435 00 32 Fax 91 435 96 05 - 28001 - MADRID
 Entença, 218 Entr. 7 - Tel 93 439 24 18 Fax 93 419 25 34 - 08029 - BARCELONA

Anexo - Tráfico Nacional

Título: FOTLIPOU.COM
URL Primaria: http://www.fotlipou.com
Editor: Brothers in Arms, S.L.
Domicilio: Casp, 90, 1º 1ª
Ciudad: 08010 BARCELONA
Teléfono:
Fax:
E-mail:
Clasificación: Noticias e Información
Sub-Clasificación: Noticias de interés especial

FOT-LI POU
Curta i al peu

1. Cifras totales y promedios (Nacional)

MES - AÑO	NAVEGADORES UNICOS	VISITAS	PAGINAS
Marzo - 2017	50.889	68.856	197.537
PROMEDIO DIARIO	2.103	2.221	6.372
PROMEDIO LUNES-VIERNES	2.471	2.617	7.263
PROMEDIO SABADO-DOMINGO	1.044	1.082	3.812
PAGINAS / VISITAS	2,87		
DURACION MEDIA VISITAS	0:01:39		
DURACION MEDIA PAGINAS	0:00:53		

2. Secciones (Nacional)

	PAGINAS	%
HOME	49.754	25.19 %
RESTO	147.783	74.81 %

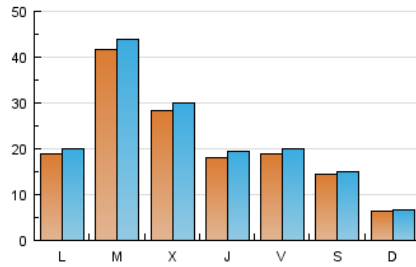
3. Por día del mes (Nacional)

Día	N. únicos	Visitas	Páginas	Día	N. únicos	Visitas	Páginas	Día	N. únicos	Visitas	Páginas
1	1.348	1.408	3.573	11	1.605	1.658	3.250	21	465	505	1.401
2	1.385	1.486	3.822	12	1.142	1.165	2.357	22	1.066	1.114	3.510
3	1.074	1.174	2.477	13	5.476	5.718	17.484	23	656	706	1.642
4	488	514	1.189	14	5.283	5.504	15.120	24	5.007	5.256	20.657
5	505	540	1.481	15	4.154	4.354	13.192	25	3.195	3.284	16.866
6	682	734	2.187	16	3.460	3.682	11.077	26	614	643	3.093
7	9.128	9.694	27.108	17	1.126	1.193	3.592	27	665	717	1.742
8	6.863	7.333	20.039	18	511	541	1.419	28	1.759	1.845	2.264
9	2.444	2.646	6.800	19	295	313	843	29	780	834	1.161
10	1.218	1.308	3.298	20	708	777	2.166	30	1.127	1.199	1.504
								31	953	1.011	1.223

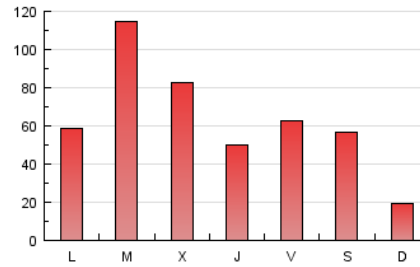
4. Gráficas (Nacional)

4.1 Por día de la semana (promedio)

N. únicos / Visitas (x 100)

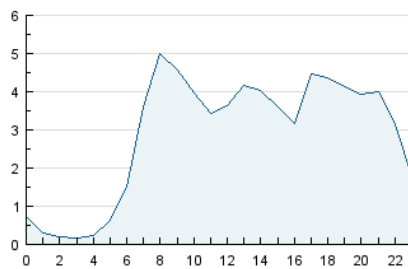


Páginas (x 100)

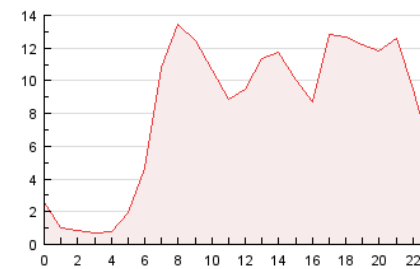


4.2 Por franja horaria (promedio)

Visitas (x 1000)

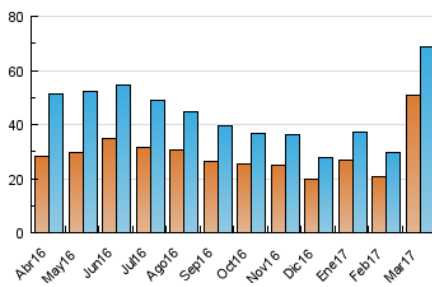


Páginas (x 1000)

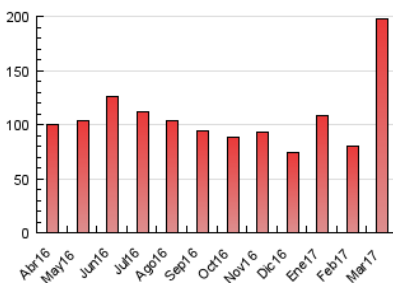


4.3 Por meses

N. únicos / Visitas (x 1000)



Páginas (x 1000)



5. Observaciones

Este Medio Electrónico de Comunicación ha sido medido por la herramienta Google Analytics de Google

6. Definiciones básicas (Para más información ver Normas Técnicas para el Control de los Medios Electrónicos de Comunicación)

Página Vista:

Conjunto de ficheros enviado a un usuario como resultado de una petición del mismo recibida por el servidor. Cuando la página está formada por varios marcos (frames), el conjunto de los mismos tendrá, a efectos de cómputo, la consideración de una página unitaria.

Visita:

Una secuencia ininterrumpida de páginas servidas a un usuario válido. Si dicho usuario no realiza peticiones de páginas en un periodo de tiempo (30 min) la siguiente petición constituirá el inicio de una nueva visita.

Navegador Único:

Total de combinaciones únicas de una dirección IP y un identificador adicional. Los medios pueden utilizar cookies o el Identificador de Alta de registro.

Duración Página Vista:

Tiempo acumulado en segundos de todas las páginas vistas (en visitas de dos o más páginas vistas), dividido por el número total de páginas vistas.

Duración Visita:

Tiempo en segundos de todas las visitas de dos o más páginas vistas, dividido por el número total de visitas de dos o más páginas vistas.

Tráfico nacional:

Audiencia/difusión correspondiente a España medida en base a los datos de las direcciones IP registradas por el sistema de medición.

7. Opinión

De OJDinteractiva, la división de INFORMACIÓN Y CONTROL DE PUBLICACIONES S.A.:

Hemos examinado la información facilitada por el editor del medio electrónico para el periodo que comprende la presente certificación.

Nuestro examen se ha realizado de acuerdo con las normas y procedimientos establecidos en las Normas Técnicas para el Control de los Medios Electrónicos de Comunicación.

En nuestra opinión, la presente acta presenta razonablemente la difusión/audiencia registrada por este medio electrónico.

ADVERTENCIA:

El trabajo de OJDinteractiva, la división de INFORMACIÓN Y CONTROL DE PUBLICACIONES S.A (INTROL) se limita a la realización de pruebas para la revisión de los datos de recuento suministrados por el editor con la finalidad de expresar una opinión sobre la razonabilidad de dichos datos de acuerdo con las Normas Técnicas para el control de los MEC.

Por tanto, INTROL no acepta responsabilidad alguna por las inexactitudes o errores que puedan existir en los datos de recuento. Tampoco acepta ninguna responsabilidad por la falsedad en los datos de recuento recibidos del editor, ni por otros datos de medición que no están incluidos en el análisis.

Abril - 2017

OJDinteractiva