



INFORMACION Y CONTROL DE PUBLICACIONES, S.A.

Velázquez, 46, 1º Drcha - Tel. 91 435 00 32 Fax 91 435 96 05 - 28001 - MADRID
 Entença, 218 Entr. 7 - Tel 93 439 24 18 Fax 93 419 25 34 - 08029 - BARCELONA

Título: TERRITORIS.CAT - VIUREALSPIRINEUS.CAT

URL Primaria: www.viurealspirineus.cat

Editor: Plandora, S.C.P.

Domicilio: Plaça Manuel Bertrand, 2, 1 A

Ciudad: 25230 MOLLERUSSA

Teléfono: 973 60 63 29

Fax:

E-mail:

Clasificación: Noticias e Información

Sub-Clasificación: Noticias globales y actualidad

viure^{als}pirineus

1. Cifras totales y promedios (Nacional e Internacional)

MES - AÑO	NAVEGADORES UNICOS	VISITAS	PAGINAS
Marzo - 2017	14.251	19.379	30.875
PROMEDIO DIARIO	573	625	996
PROMEDIO LUNES-VIERNES	696	759	1.193
PROMEDIO SABADO-DOMINGO	219	241	431
PAGINAS / VISITAS	1,59		
DURACION MEDIA VISITAS	0:04:53		
DURACION MEDIA PAGINAS	0:08:13		

2. Secciones (Nacional e Internacional)

	PAGINAS	%
HOME	4.899	15.87 %
RESTO	25.976	84.13 %

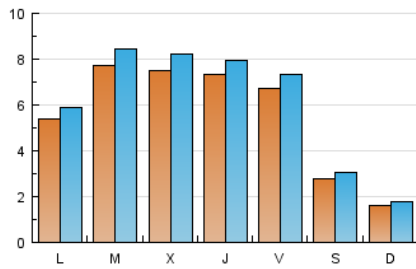
3. Por día del mes (Nacional e Internacional)

Día	N. únicos	Visitas	Páginas	Día	N. únicos	Visitas	Páginas	Día	N. únicos	Visitas	Páginas
1	328	366	506	11	257	291	461	21	1.349	1.462	2.289
2	222	248	406	12	143	154	295	22	1.529	1.705	2.749
3	162	172	323	13	543	584	922	23	855	954	1.646
4	136	143	219	14	499	537	877	24	751	841	1.467
5	121	124	187	15	911	996	1.495	25	402	450	807
6	336	363	534	16	1.124	1.203	1.759	26	242	271	588
7	256	290	536	17	479	519	957	27	959	1.055	1.721
8	216	250	480	18	307	336	545	28	985	1.093	1.685
9	720	798	1.135	19	144	157	343	29	762	792	1.103
10	659	697	1.083	20	310	344	873	30	754	755	754
								31	1.307	1.429	2.130

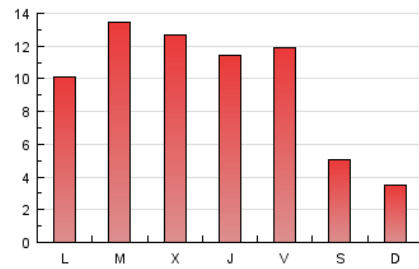
4. Gráficas (Nacional e Internacional)

4.1 Por día de la semana (promedio)

N. únicos / Visitas (x 100)



Páginas (x 100)

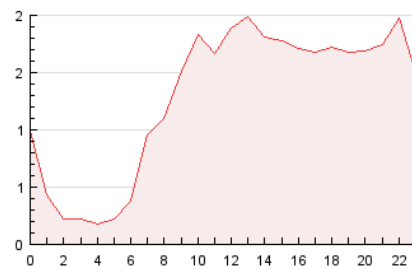


4.2 Por franja horaria (promedio)

Visitas (x 1000)

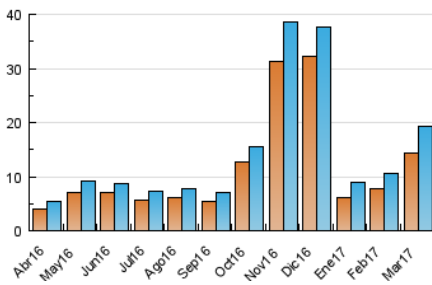


Páginas (x 1000)

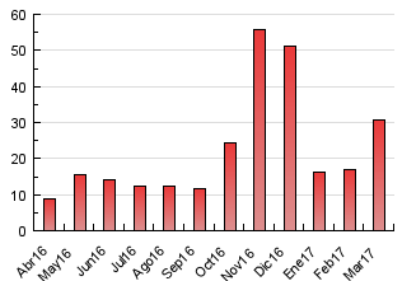


4.3 Por meses

N. únicos / Visitas (x 1000)



Páginas (x 1000)





INFORMACION Y CONTROL DE PUBLICACIONES, S.A.

Velázquez, 46, 1º Drcha - Tel. 91 435 00 32 Fax 91 435 96 05 - 28001 - MADRID
Entença, 218 Entr. 7 - Tel 93 439 24 18 Fax 93 419 25 34 - 08029 - BARCELONA

Anexo - Tráfico Nacional

Título: TERRITORIS.CAT - VIUREALSPIRINEUS.CAT

URL Primaria: www.viurealspirineus.cat

Editor: Plandora, S.C.P.

Domicilio: Plaça Manuel Bertrand, 2, 1 A

Ciudad: 25230 MOLLERUSSA

Teléfono: 973 60 63 29

Fax:

E-mail:

Clasificación: Noticias e Información

Sub-Clasificación: Noticias globales y actualidad

viure^{als}pirineus

1. Cifras totales y promedios (Nacional)

MES - AÑO	NAVEGADORES UNICOS	VISITAS	PAGINAS
Marzo - 2017	13.010	17.704	28.294
PROMEDIO DIARIO	523	571	913
PROMEDIO LUNES-VIERNES	636	694	1.093
PROMEDIO SABADO-DOMINGO	197	217	395
PAGINAS / VISITAS	1,60		
DURACION MEDIA VISITAS		0:04:54	
DURACION MEDIA PAGINAS		0:08:10	

2. Secciones (Nacional)

	PAGINAS	%
HOME	4.529	16.01 %
RESTO	23.765	83.99 %

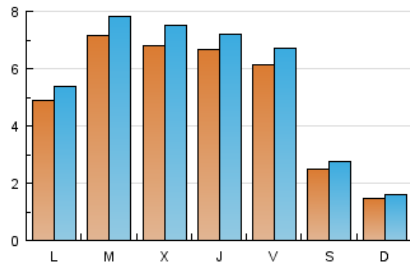
3. Por día del mes (Nacional)

Día	N. únicos	Visitas	Páginas	Día	N. únicos	Visitas	Páginas	Día	N. únicos	Visitas	Páginas
1	290	326	449	11	232	263	418	21	1.242	1.351	2.138
2	203	229	377	12	123	132	265	22	1.410	1.578	2.576
3	145	153	296	13	505	545	812	23	796	879	1.474
4	121	127	200	14	455	493	803	24	688	775	1.324
5	114	115	169	15	819	899	1.341	25	365	412	745
6	309	336	501	16	1.035	1.107	1.633	26	215	244	537
7	237	271	511	17	448	487	909	27	870	956	1.501
8	202	235	449	18	274	301	506	28	924	1.018	1.572
9	665	735	1.050	19	129	140	321	29	687	716	995
10	615	651	1.016	20	275	305	805	30	640	641	639
								31	1.178	1.284	1.962

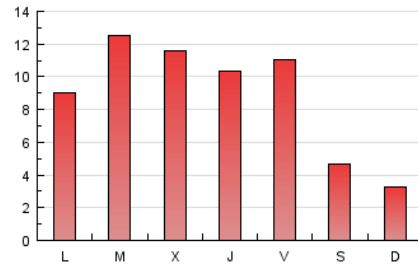
4. Gráficas (Nacional)

4.1 Por día de la semana (promedio)

N. únicos / Visitas (x 100)



Páginas (x 100)

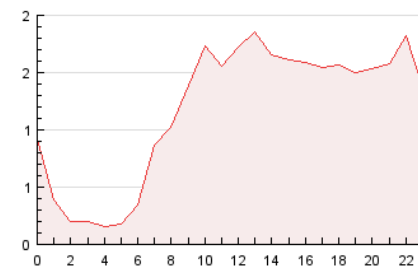


4.2 Por franja horaria (promedio)

Visitas (x 1000)

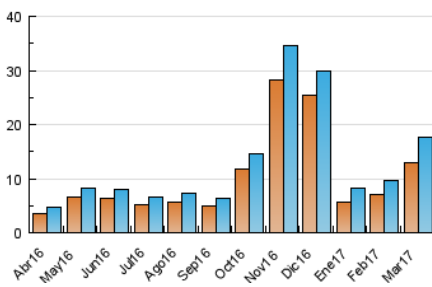


Páginas (x 1000)

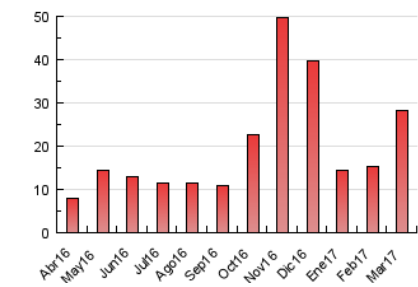


4.3 Por meses

N. únicos / Visitas (x 1000)



Páginas (x 1000)



5. Observaciones

Este Medio Electrónico de Comunicación ha sido medido por la herramienta Google Analytics de Google

6. Definiciones básicas (Para más información ver Normas Técnicas para el Control de los Medios Electrónicos de Comunicación)

Página Vista:

Conjunto de ficheros enviado a un usuario como resultado de una petición del mismo recibida por el servidor. Cuando la página está formada por varios marcos (frames), el conjunto de los mismos tendrá, a efectos de cómputo, la consideración de una página unitaria.

Visita:

Una secuencia ininterrumpida de páginas servidas a un usuario válido. Si dicho usuario no realiza peticiones de páginas en un periodo de tiempo (30 min) la siguiente petición constituirá el inicio de una nueva visita.

Navegador Único:

Total de combinaciones únicas de una dirección IP y un identificador adicional. Los medios pueden utilizar cookies o el Identificador de Alta de registro.

Duración Página Vista:

Tiempo acumulado en segundos de todas las páginas vistas (en visitas de dos o más páginas vistas), dividido por el número total de páginas vistas.

Duración Visita:

Tiempo en segundos de todas las visitas de dos o más páginas vistas, dividido por el número total de visitas de dos o más páginas vistas.

Tráfico nacional:

Audiencia/difusión correspondiente a España medida en base a los datos de las direcciones IP registradas por el sistema de medición.

7. Opinión

De OJDinteractiva, la división de INFORMACIÓN Y CONTROL DE PUBLICACIONES S.A.:

Hemos examinado la información facilitada por el editor del medio electrónico para el periodo que comprende la presente certificación.

Nuestro examen se ha realizado de acuerdo con las normas y procedimientos establecidos en las Normas Técnicas para el Control de los Medios Electrónicos de Comunicación.

En nuestra opinión, la presente certificación presenta razonablemente la difusión/audiencia registrada por este canal.

ADVERTENCIA:

El trabajo de OJDinteractiva, la división de INFORMACIÓN Y CONTROL DE PUBLICACIONES S.A (INTROL) se limita a la realización de pruebas para la revisión de los datos de recuento suministrados por el editor con la finalidad de expresar una opinión sobre la razonabilidad de dichos datos de acuerdo con las Normas Técnicas para el control de los MEC.

Por tanto, INTROL no acepta responsabilidad alguna por las inexactitudes o errores que puedan existir en los datos de recuento. Tampoco acepta ninguna responsabilidad por la falsedad en los datos de recuento recibidos del editor, ni por otros datos de medición que no están incluidos en el análisis.

Abril - 2017

OJDinteractiva